

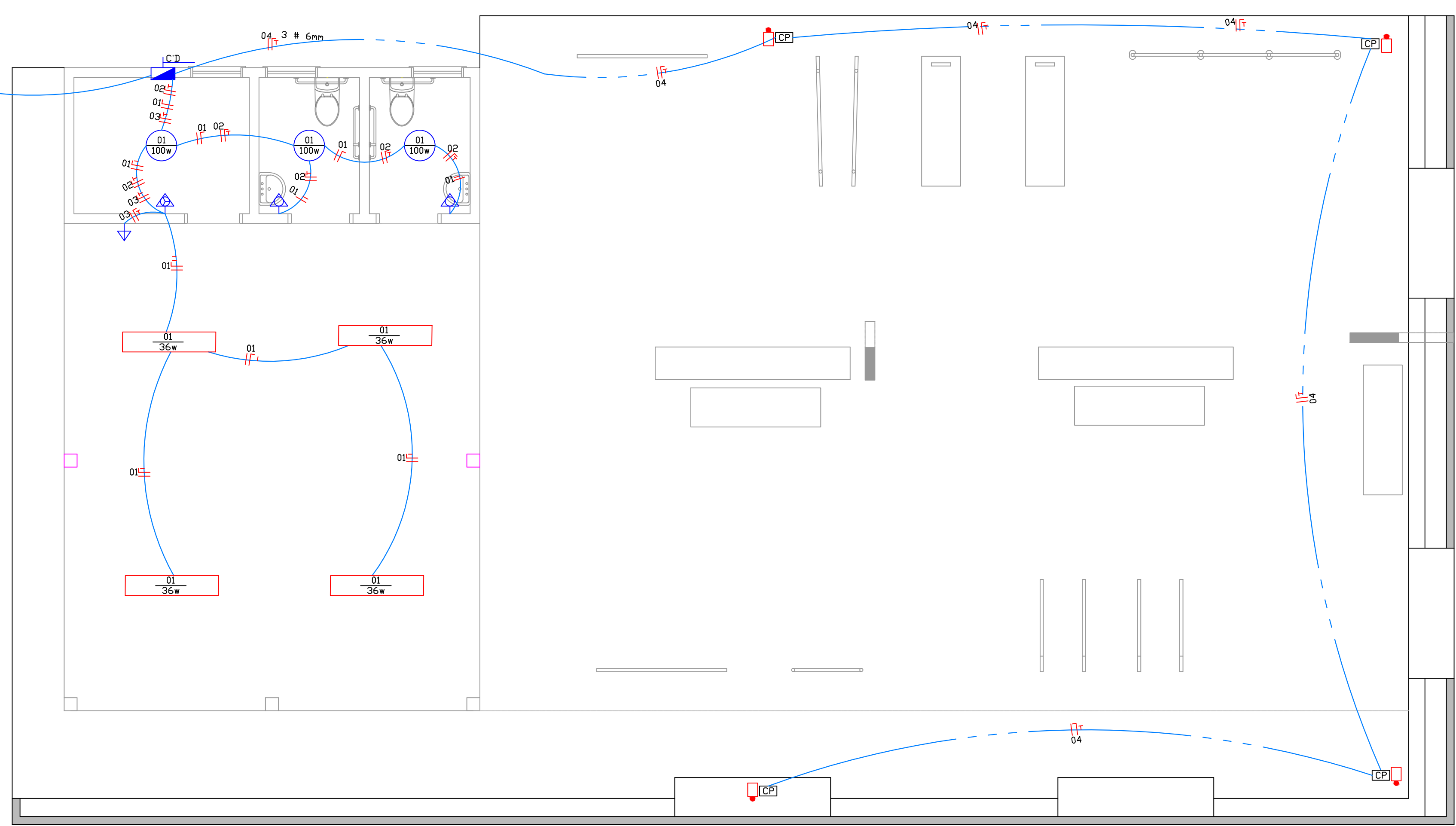
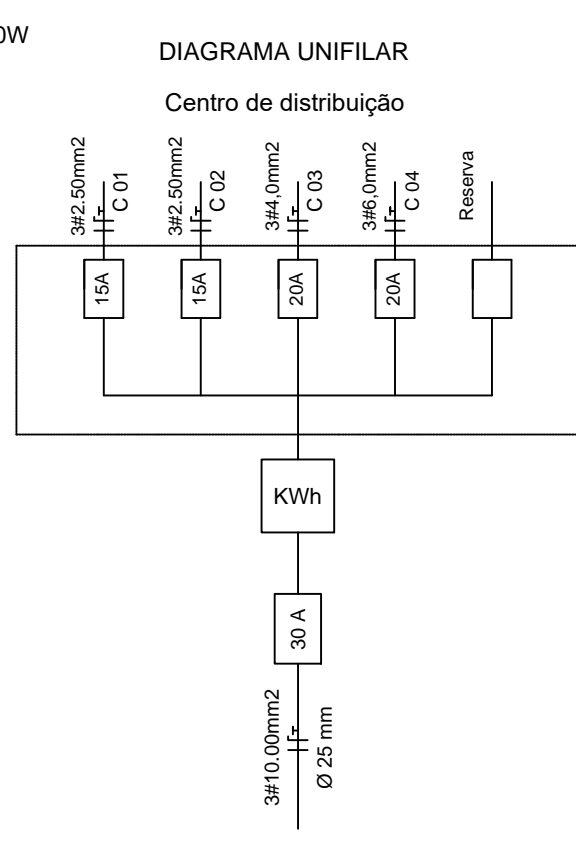
Ven da rede de distribuição  
Celesc 4 # 35.00 mm<sup>2</sup> (sintenax) 9/200 daN

Aterramento

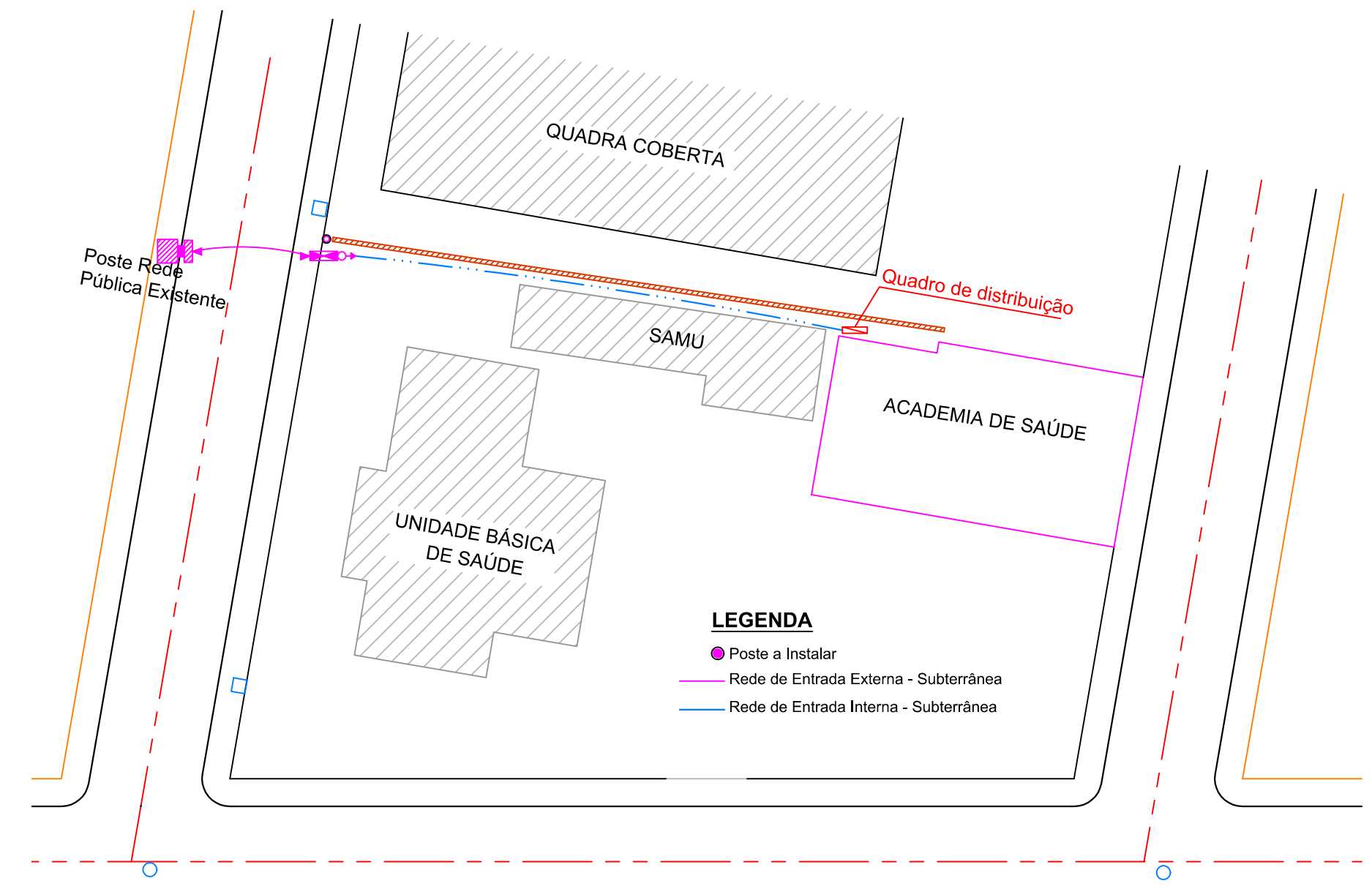
C.D.	Circuitos	Pontos de Luz	Tomadas	Total	Bitola	Disjuntor
Nº	Nº	Nº	Watts	Nº	Watts	Amperes
Centro de DC 01	1	7	100	3	700	2,5
	2			3	100	2,5
	3			1	1300	4,0
	4	5	220		1100	6,0
	Reserva					
<b>Total</b>	<b>9</b>			<b>4</b>	<b>3400</b>	<b>10,0</b>

**LEGENDA**

- Poste Cônico de Aço 3m - Luminária 1 Péta tipo Caixa Retangular - LED 10W
- Caixa de Passagem de concreto
- Ponto de luz no teto - Lâmpada LED 9W
- Ponto de luz no teto - Luminária de Sobrepor - LED Tubular 36W
- Interruptor de uma seção, h: 1.20 ml
- Interruptor de três seções, h: 1.20 ml
- Interruptor com tomada, h: 1.20 ml
- Tomada bipolar alta, h: 1.20 ml
- Centro de distribuição, h: 1.20 ml
- Quadro de medidores, h: 1.20 ml
- Condutores Fase, Neuro, Retorno, Terra
- Eletroduto Subterraneo
- Poste de concreto 9/200daN



**PLANTA BAIXA**  
Escala 1/50



- LEGENDA**
- Poste a instalar
  - Rede de Entrada Externa - Subterrânea
  - Rede de Entrada Interna - Subterrânea

**PLANTA DE SITUAÇÃO**  
Escala 1/400

<b>AMURES</b>		ASSOCIAÇÃO DE MUNICÍPIOS DA REGIÃO SERRANA	
<b>PREFEITURA MUNICIPAL DE BOCÁINA DO SUL - SC</b>			<b>01/01</b>
<b>ASSESSORIA TÉCNICA</b>		<b>OBRA :</b>	
RRT: 8071985	<b>ACADEMIA DE SAÚDE</b> <b>MODALIDADE INTERMEDIÁRIA</b> <b>PROJETO ELÉTRICO</b> <b>Planta Baixa, Quadro de Cargas, Diagrama Unifilar</b>		
PROJETO: Elisiane Grudtner CAU - A17396-8	Área Total da Intervenção: 288,21m <sup>2</sup> Localização: Rua Evaldo Assink (fundo), Loteamento Bela Vista - Bocaina do Sul SC.		
PREFEITO: LUIZ CARLOS SCHMULER	DESENHO: Christine Bernardo Waltrick	TOPOGRAFIA:	Escala: indicada
		DATA: FEVEREIRO/2019	