

PLANTA BAIXA - TÉRREO ESC 1:50

Dimensionamento das saídas de emergência
Art. 62. A largura das saídas de emergência, isto é, dos acessos, escadas, rampas e portas, é dada pela seguinte fórmula:
N = P/Ca

Table with 4 columns: Classificação das Edificações, Altura (m), Quantidade mínima e tipo de Escadas, Tipo. It details requirements for public meetings without concentration.

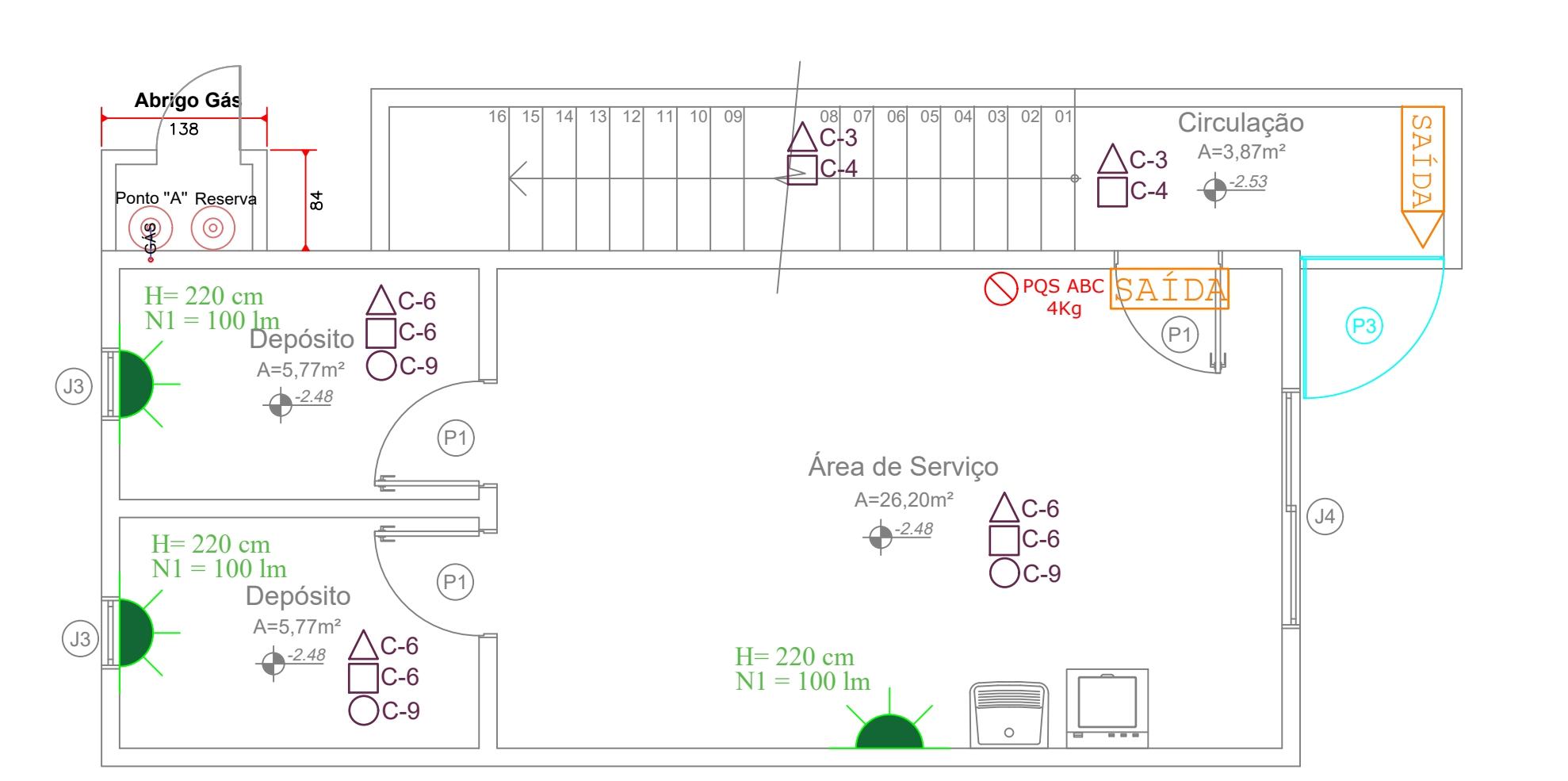
Table with 4 columns: Classe de Ocupação, Cálculo da População (P), Cap. (nº de pessoas por unidade de passagem) Corredores e Circulação, Escadas e Rampas, Portas. It details requirements for public meetings without concentration.

Table with 5 columns: Item, Área (m²), Área (m²) / (P), Tipo Saída, Nº de unid. de Passagem (N). It lists area requirements for different building types.

População adotada na edificação (P) é igual a: 1 pessoa/m² de área bruta
OBS: Unidade de passagem (UP) será fixada em 65cm.
N x UP = Qtd em metros para saída.

Table with 4 columns: Saídas, Qtd, Dimensões, Tipo. It lists exit door specifications.

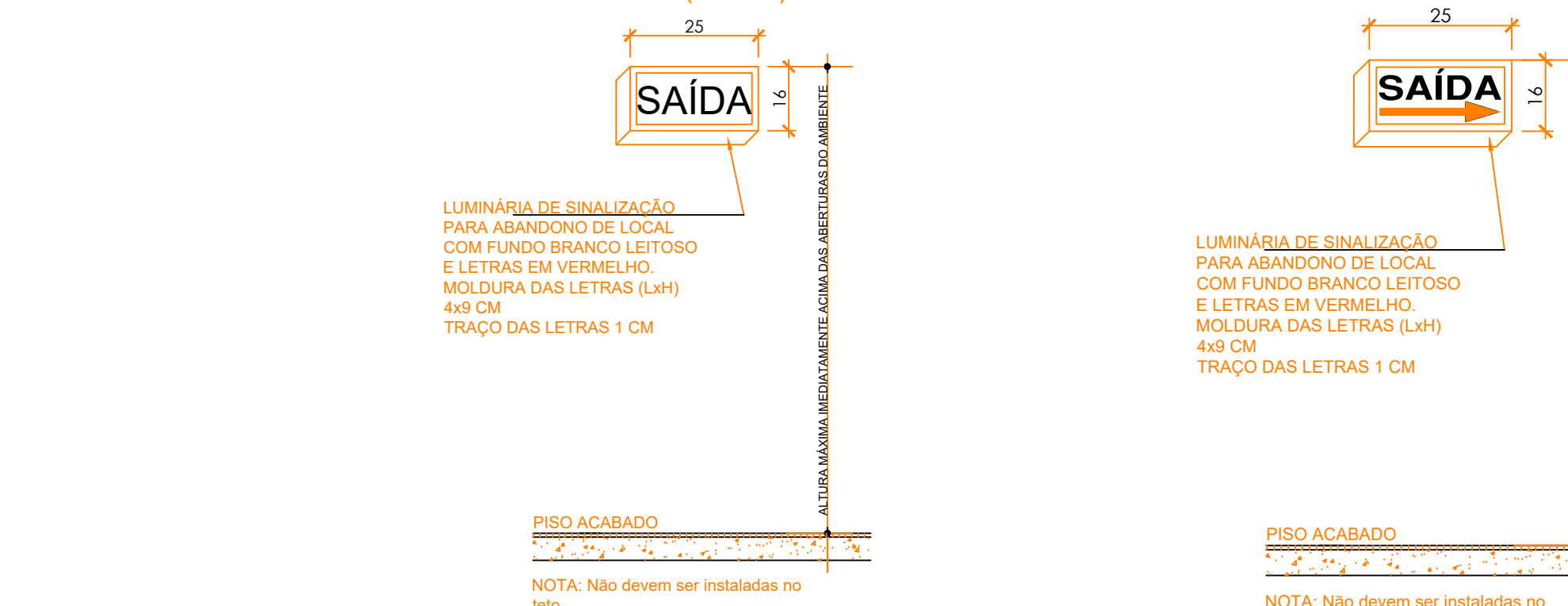
Valor adotado para saída: 3,20 m > 1,53 m



PLANTA BAIXA - SUBSOLO ESC 1:50

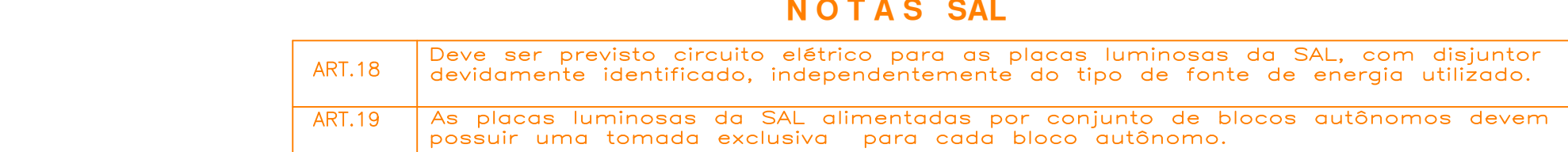
Table titled 'ANEXO C Capacidade de Passagem das Saídas de Emergência'. It lists various types of occupancies and their corresponding passage capacities.

IN 013 - ANEXO C DETALHE 1 - (Padrão)



LUMINÁRIA DE SINALIZAÇÃO DE ABANDONO LOCAL COM SETA INDICATIVA DE SAÍDA

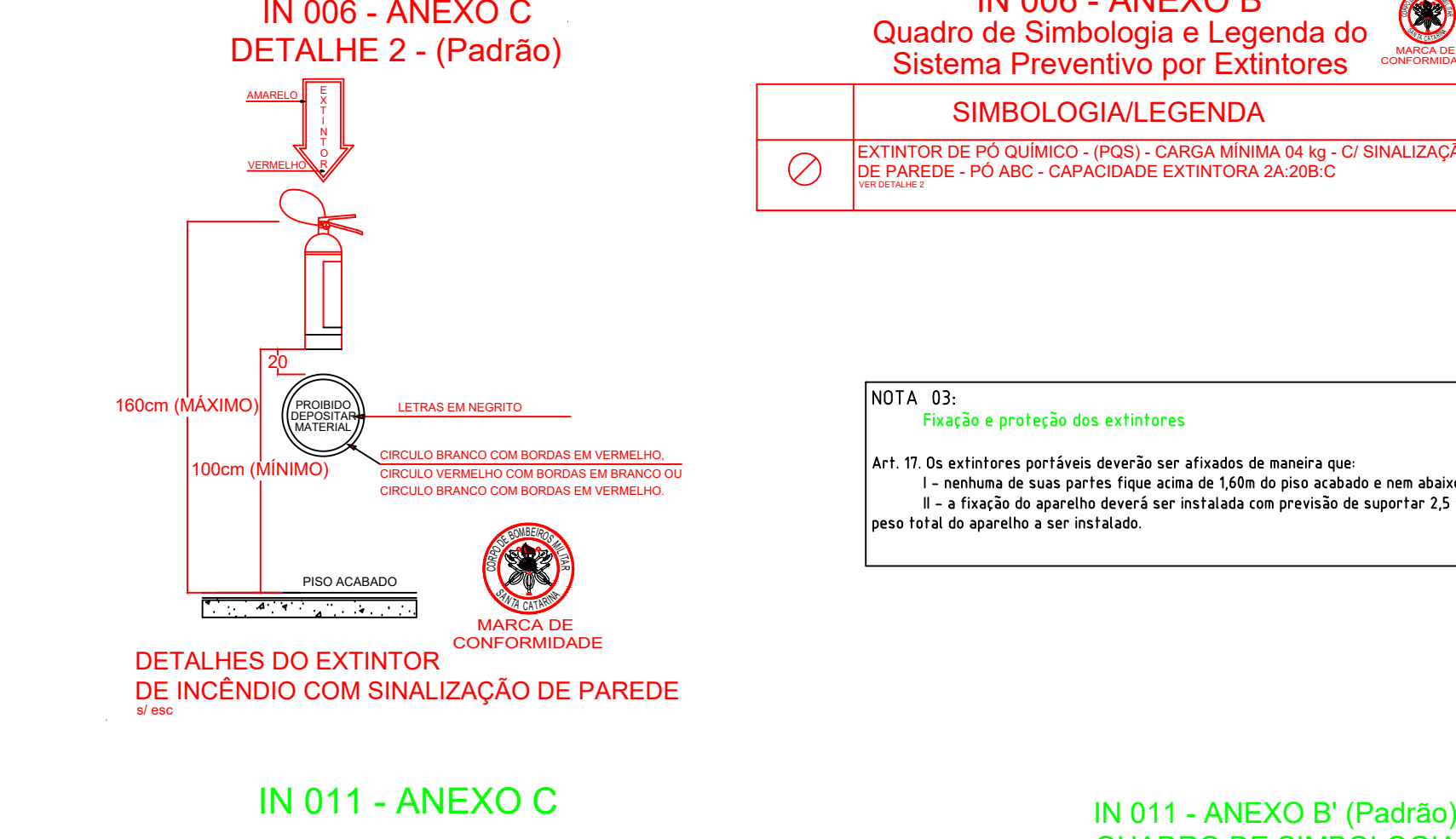
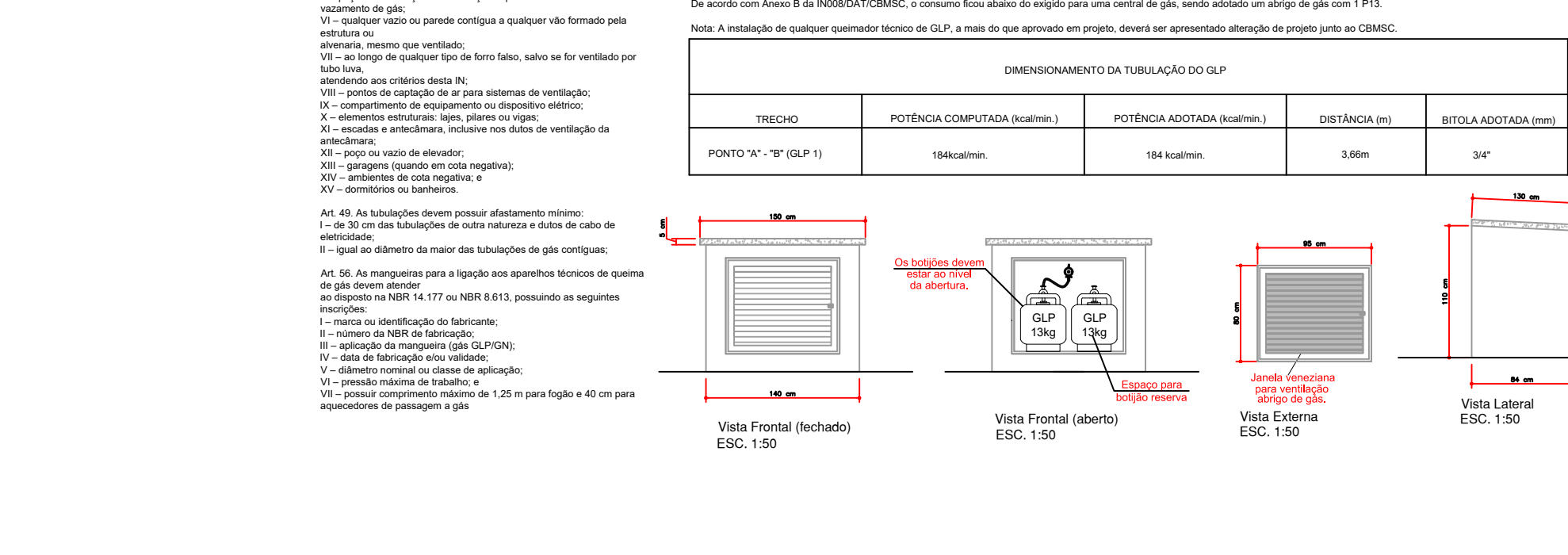
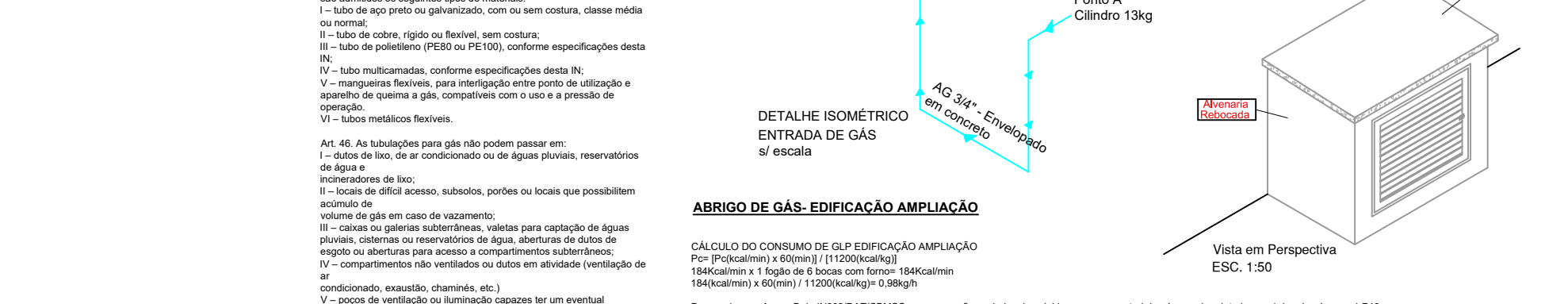
IN 013 - ANEXO C DETALHE 2 - (Padrão)



LUMINÁRIA DE SINALIZAÇÃO DE ABANDONO LOCAL COM SETA INDICATIVA DE SAÍDA

NOTAS SAL
ART.18 Deve ser previsto circuito elétrico para as placas luminosas da SAL, com disjuntor devidamente identificado, independentemente do tipo de fonte de energia utilizada.

ART.19 As placas luminosas da SAL alimentadas por conjunto de blocos autônomos devem possuir uma tomada exclusiva para cada bloco autônomo.



IN 011 - ANEXO C DETALHE 1 - (Padrão)



IN 011 - ANEXO C DETALHE 1 - (Padrão)

INSTALAÇÃO DA LUMINÁRIA DE EMERGÊNCIA

NOTAS IE
ART.11 Nas rotas de fuga horizontais e verticais do imóvel (circulação, corredores, halls, escadas, rampas, etc.), a iluminação convencional destes ambientes deve ter acionamento automático (por exemplo com o uso de sensor de presença).

ART.15 Deve ser previsto circuito elétrico para o SIE, com disjuntor devidamente identificado, independentemente do tipo de fonte de energia utilizada, podendo ser compartilhado com o sinalização para abandono de local.

ART.16 O SIE alimentado por conjunto de blocos autônomos deve possuir uma tomada exclusiva para cada bloco autônomo.

QUADRO DE ESPECIFICAÇÕES SINALIZAÇÃO PARA ABANDONO DE LOCAL

SISTEMA:
- Autonomia mínima do sistema = 2 hora
- Tensão de alimentação = 220 Va
- Fluxo luminoso: 50 lumens

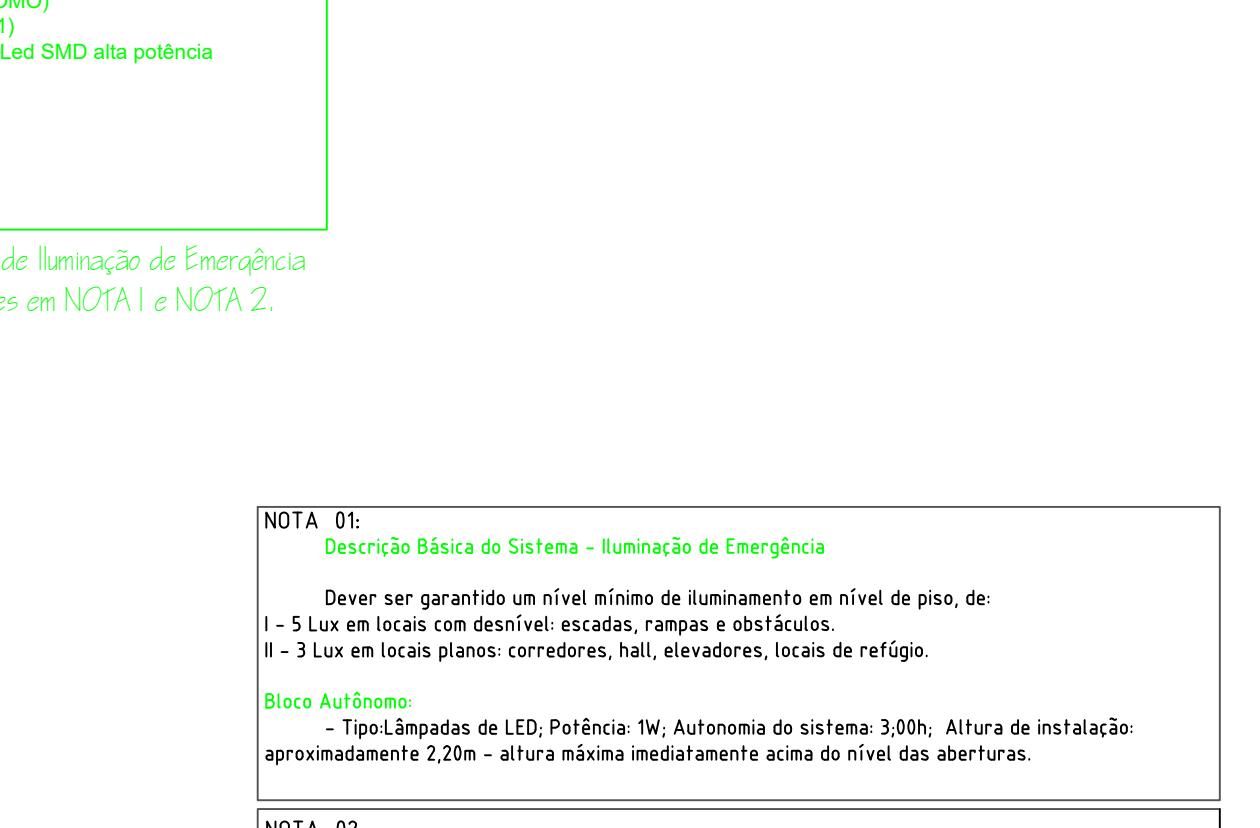
LUMINÁRIAS DE SINALIZAÇÃO:
- Temperatura de resistência ao fogo=temp = 70 graus / 1 hora
- Não podem ser usados para outros fins, salvo para instalação de outros sistemas de segurança.

CONDUTORES E ELETROPRODUTOS:
- Os condutores e suas derivações devem ser do tipo não propagantes de chamas e sempre serem embutidos e eletrodutos rígidos. No caso de instalação aparente, devem ser metálicos.

- Não podem ser usados para outros fins, salvo para instalação de outros sistemas de segurança.
- Bitola mínima dos condutores = 2,5 mm²



IN 011 - ANEXO C DETALHE 2 - (Modelo)



IN 011 - ANEXO C DETALHE 2 - (Modelo)

QUADRO DE ÁREAS

NOTA 05:
Descrição Básica do Sistema - Iluminação de Emergência
Dever ser garantido um nível mínimo de funcionamento em nível de piso, de:
- 3 Lux em locais com desníveis: escadas, rampas e obstáculos.
- 3 Lux em locais planos: corredores, halls, elevadores, locais de refúgio.

NOTA 06:
Descrição Básica do Sistema - Sistema de Abandono de Local
Dever ser garantido um nível mínimo de funcionamento em nível de piso, de:
- 3 Lux em locais planos: corredores, halls, elevadores, locais de refúgio.

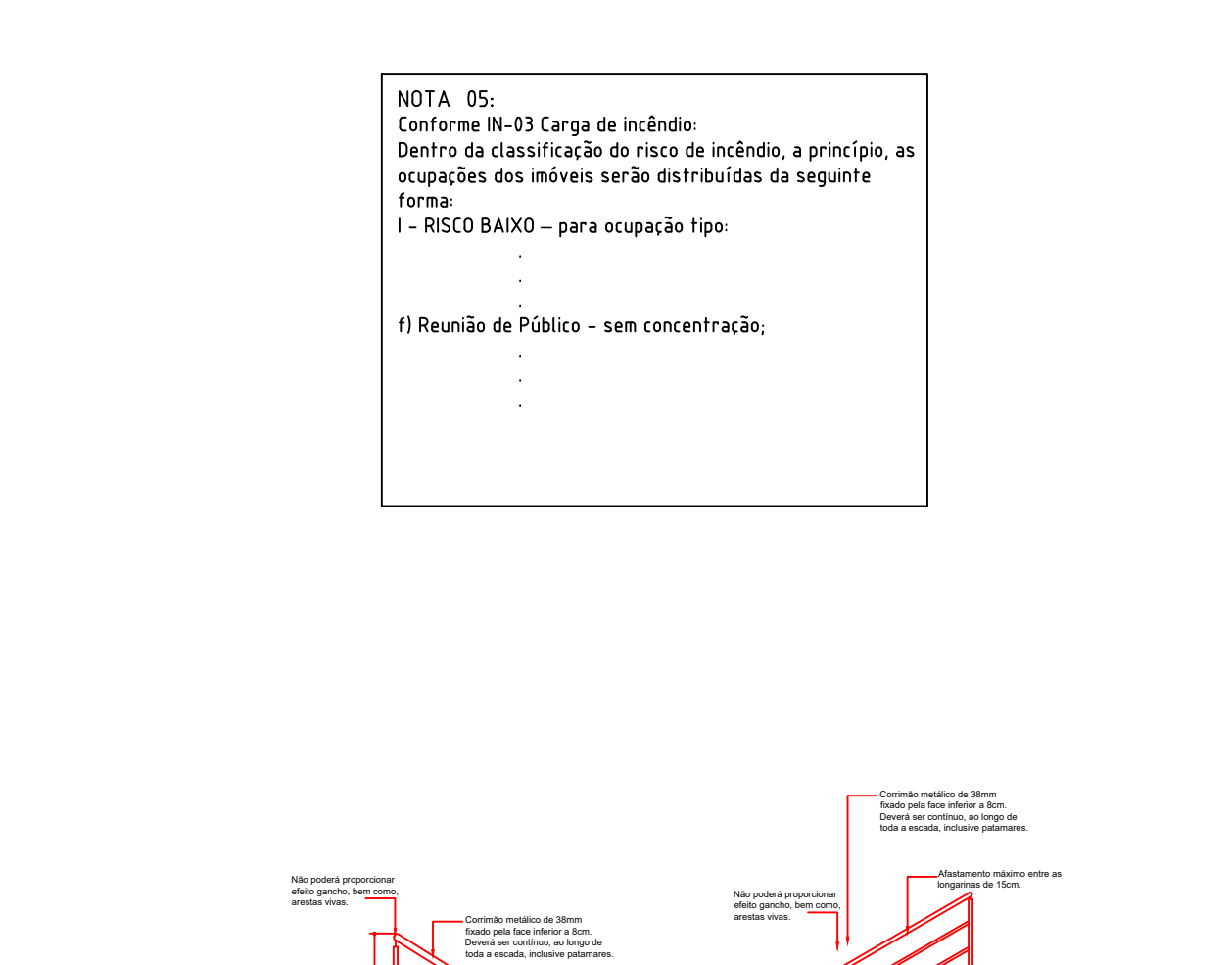
QUADRO DE ESPECIFICAÇÕES SINALIZAÇÃO PARA ABANDONO DE LOCAL

SISTEMA:
- Autonomia mínima do sistema = 2 hora
- Tensão de alimentação = 220 Va
- Fluxo luminoso: 50 lumens

LUMINÁRIAS DE SINALIZAÇÃO:
- Temperatura de resistência ao fogo=temp = 70 graus / 1 hora
- Não podem ser usados para outros fins, salvo para instalação de outros sistemas de segurança.

CONDUTORES E ELETROPRODUTOS:
- Os condutores e suas derivações devem ser do tipo não propagantes de chamas e sempre serem embutidos e eletrodutos rígidos. No caso de instalação aparente, devem ser metálicos.

- Não podem ser usados para outros fins, salvo para instalação de outros sistemas de segurança.
- Bitola mínima dos condutores = 2,5 mm²



IN 028/DAT/CBMSC - Brigada de Incêndio

Seção III Critérios de Dimensionamento

Art. 10. A composição da quantidade brigadistas particulares é determinada pelas Tabelas 1 e 2 do Anexo B, devendo ser apresentado seu dimensionamento na história de funcionamento.

Table 2 - Dimensionamento de Brigadistas Particulares Para Locais de Reunião de Público. It lists occupancy types and the number of brigadistas required.

Art. 11. Para o dimensionamento de brigadistas voluntários adotam-se os seguintes critérios:
I - para os locais com ocupação de reunião de público sem concentração de público, reunião de público com concentração de público, escolar geral e escolar diferenciada, até uma população fixa de 10 pessoas não são necessários brigadistas voluntários, sendo que a população fixa de 10 pessoas não é calculada na quantidade de brigadistas será de 2% da população fixa do imóvel;

II - para as demais ocupações não previstas no inciso anterior, com população fixa de até 20 pessoas, está isento brigadista voluntário, sendo que a população fixa de 20 a população fixa de 100 pessoas, será de 2% da população fixa do imóvel.

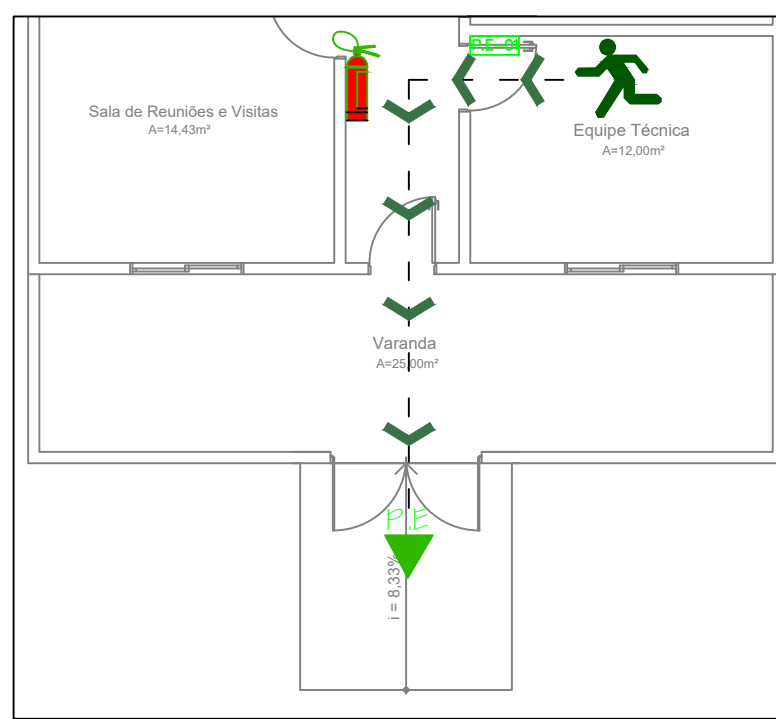
Parágrafo único: Adota-se como critério de arredondamento o primeiro número inteiro superior.

O presente imóvel apresenta como população fixa de 05 pessoas e lotação máxima total de 278 pessoas, não havendo necessidade de brigadistas.

ANEXO B Tabela 03 - Exigências quanto a utilização dos materiais

Table with 5 columns: LOCAIS, POSIÇÃO, MATERIAIS AUTORIZADOS, PROPRIEDADES, COMPROVAÇÃO. It lists material requirements for different parts of the building.

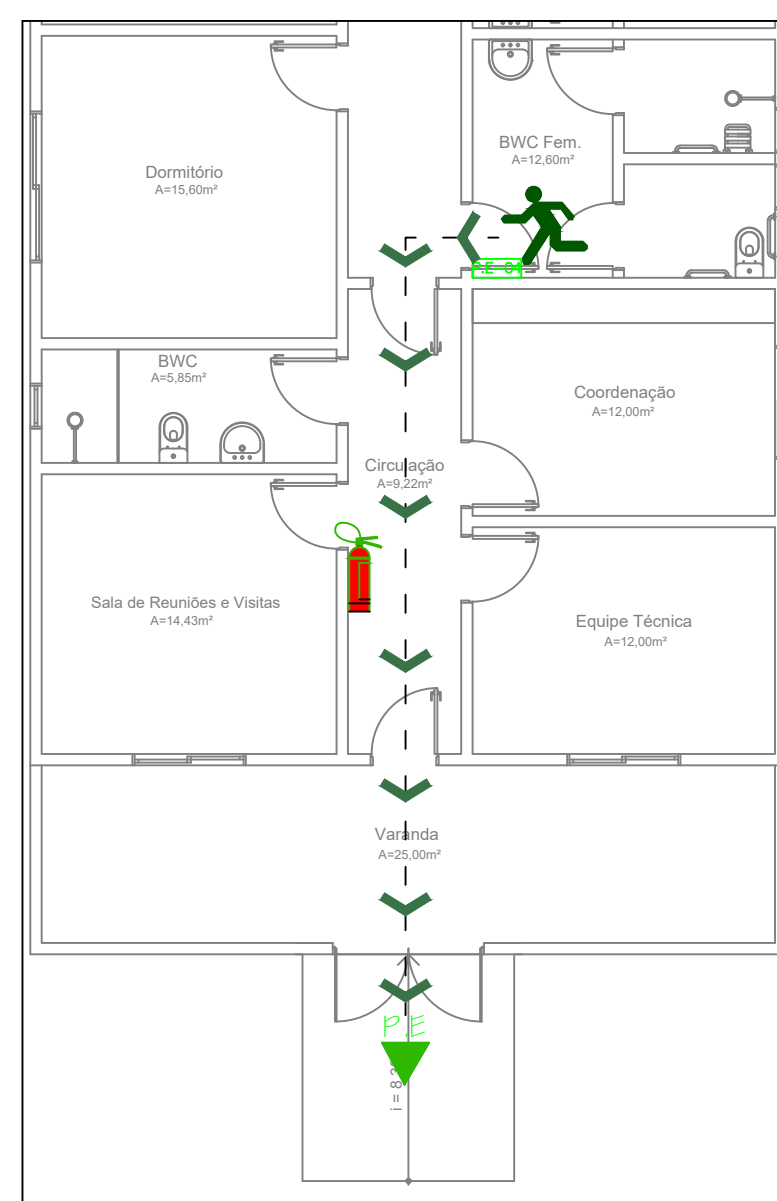
Project information block for AMURES Associação de Municípios da Região Serrana, Prefeitura Municipal de Bocaina do Sul - SC, Projeto de Casa de Acolhimento para Crianças e Jovens. Includes project number, date, and designer information.



IN 031 Quadro de Simbologia e Legenda do Plano de Emergência

SIMBOLÓGICA/LEGENDA	
	Extintor de incêndio
	Ponto de encontro
	Você está aqui
	Caminho a ser percorrido para a saída

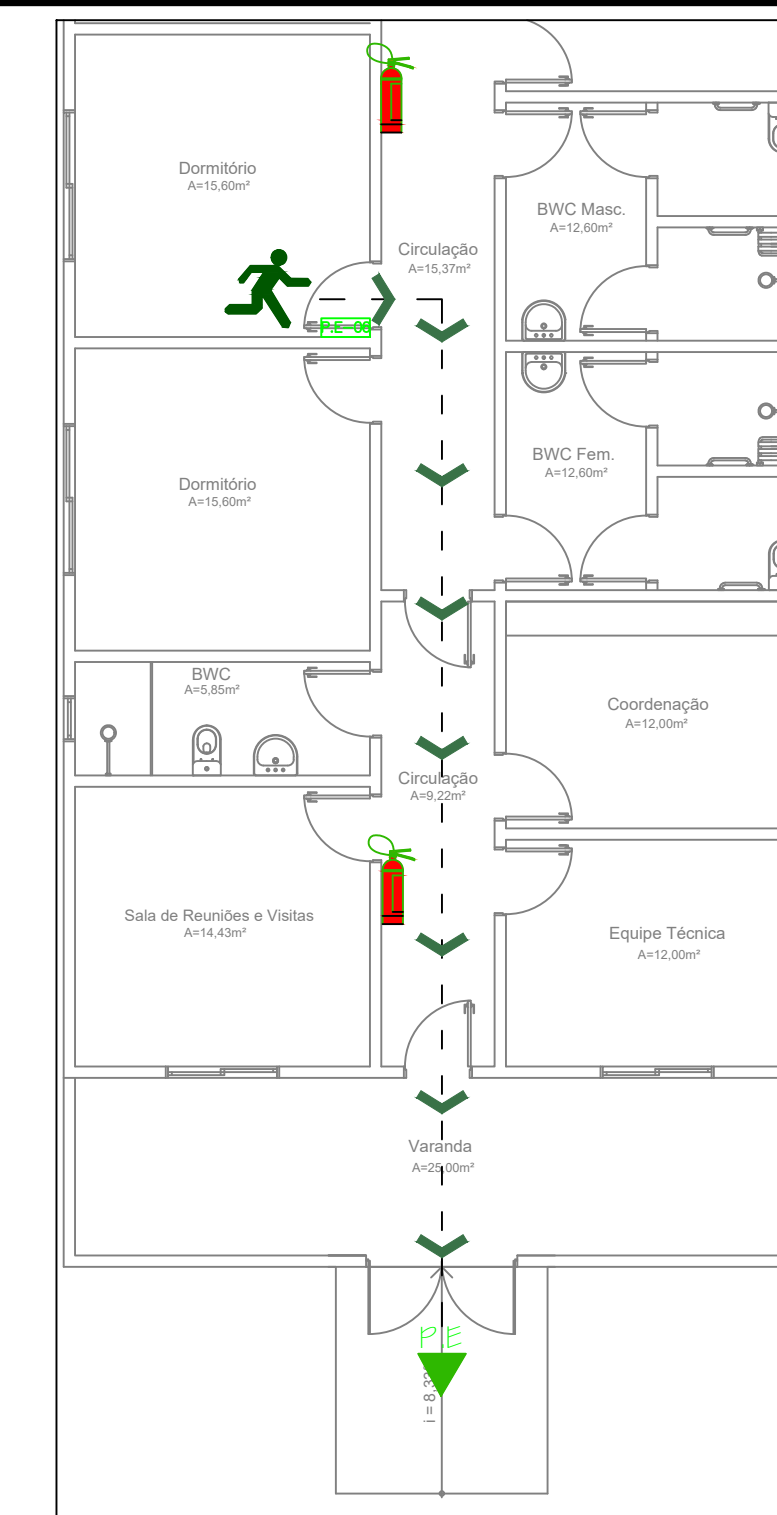
Obs: Todos planos de emergência deverão estar dispostos atrás de todas as portas a altura aproximada de 1,70m do piso.



IN 031 Quadro de Simbologia e Legenda do Plano de Emergência

SIMBOLÓGICA/LEGENDA	
	Extintor de incêndio
	Ponto de encontro
	Você está aqui
	Caminho a ser percorrido para a saída

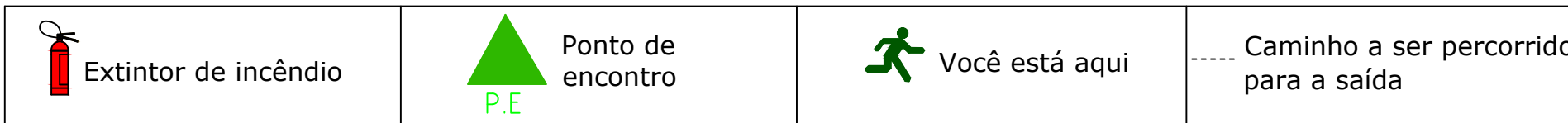
Obs: Todos planos de emergência deverão estar dispostos atrás de todas as portas a altura aproximada de 1,70m do piso.



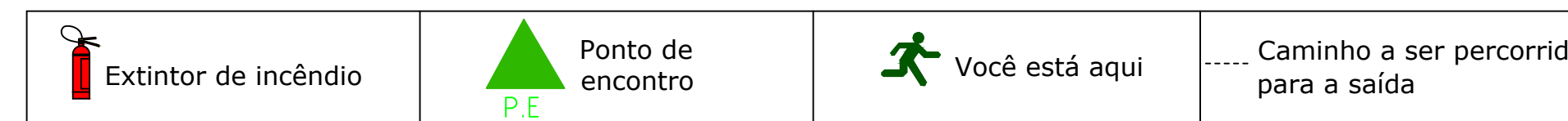
IN 031 Quadro de Simbologia e Legenda do Plano de Emergência

SIMBOLÓGICA/LEGENDA	
	Extintor de incêndio
	Ponto de encontro
	Você está aqui
	Caminho a ser percorrido para a saída

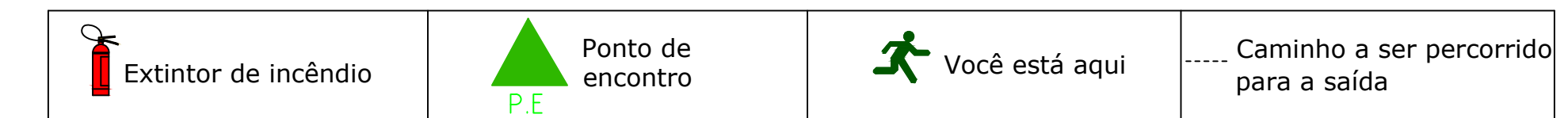
Obs: Todos planos de emergência deverão estar dispostos atrás de todas as portas a altura aproximada de 1,70m do piso.



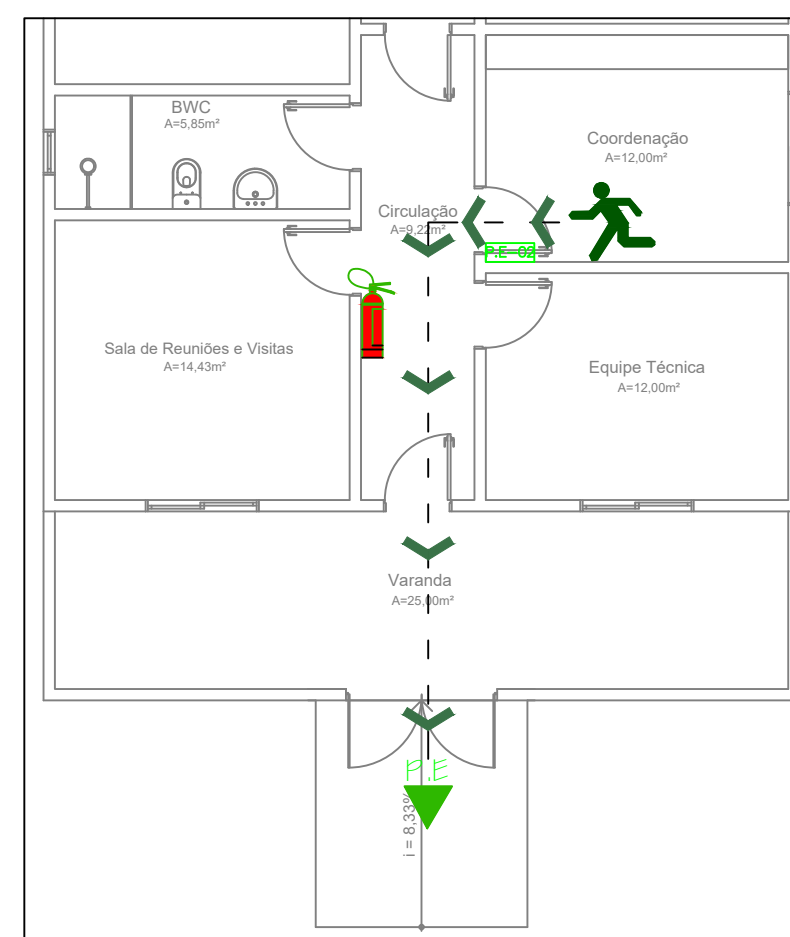
PLANTA DE EMERGÊNCIA (PE-01) - EQUIPE TÉCNICA
Escala 1/100



PLANTA DE EMERGÊNCIA (PE-04) - BWC FEMININO
Escala 1/100



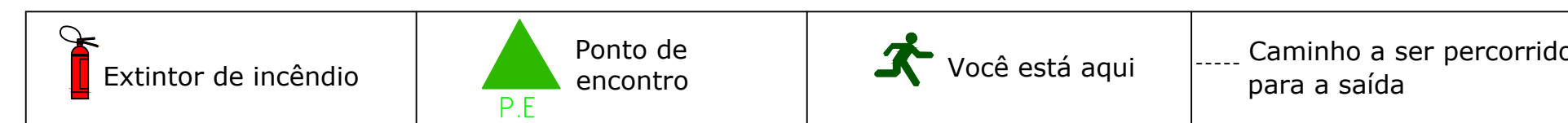
PLANTA DE EMERGÊNCIA (PE-06) - DORMITÓRIO
Escala 1/100



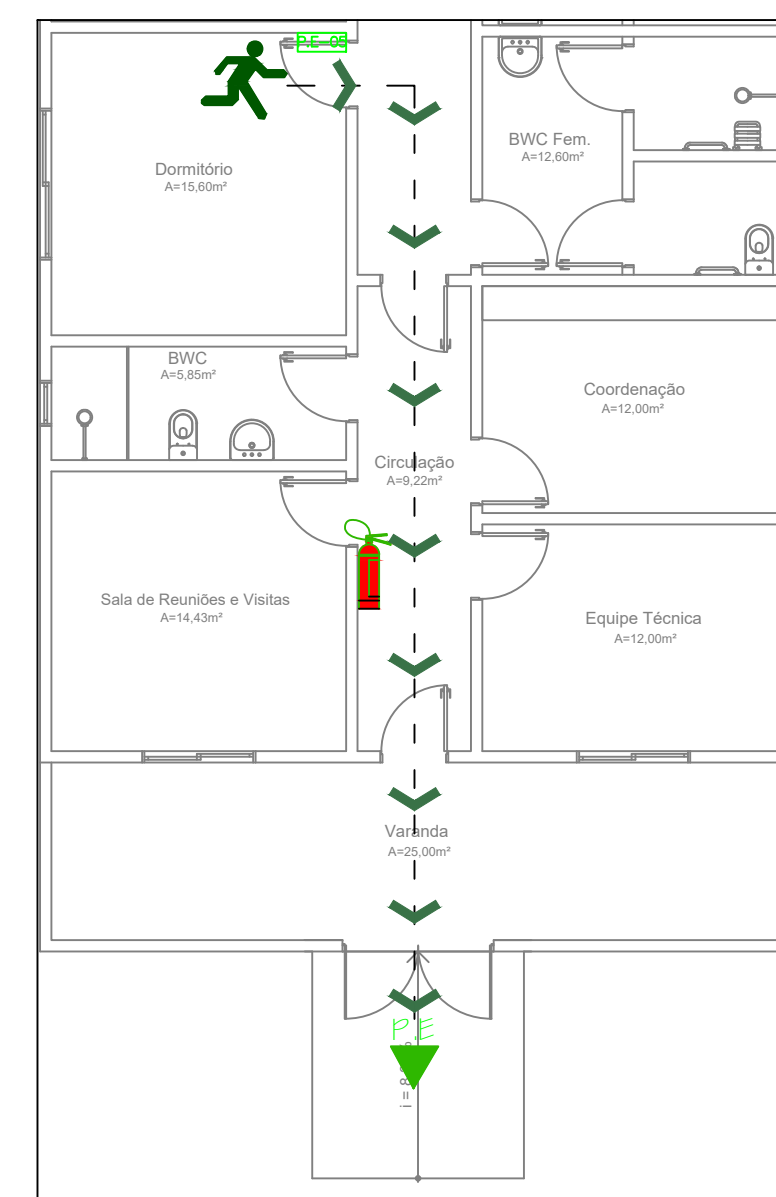
IN 031 Quadro de Simbologia e Legenda do Plano de Emergência

SIMBOLÓGICA/LEGENDA	
	Extintor de incêndio
	Ponto de encontro
	Você está aqui
	Caminho a ser percorrido para a saída

Obs: Todos planos de emergência deverão estar dispostos atrás de todas as portas a altura aproximada de 1,70m do piso.



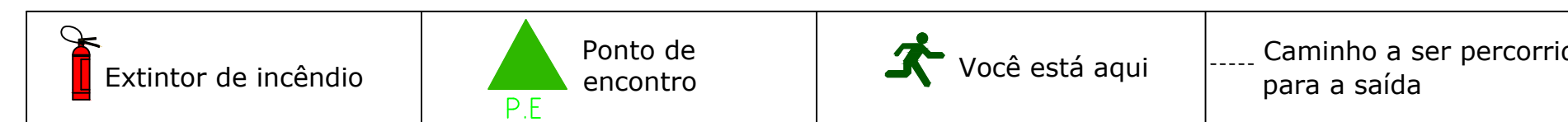
PLANTA DE EMERGÊNCIA (PE-02) - COORDENAÇÃO
Escala 1/100



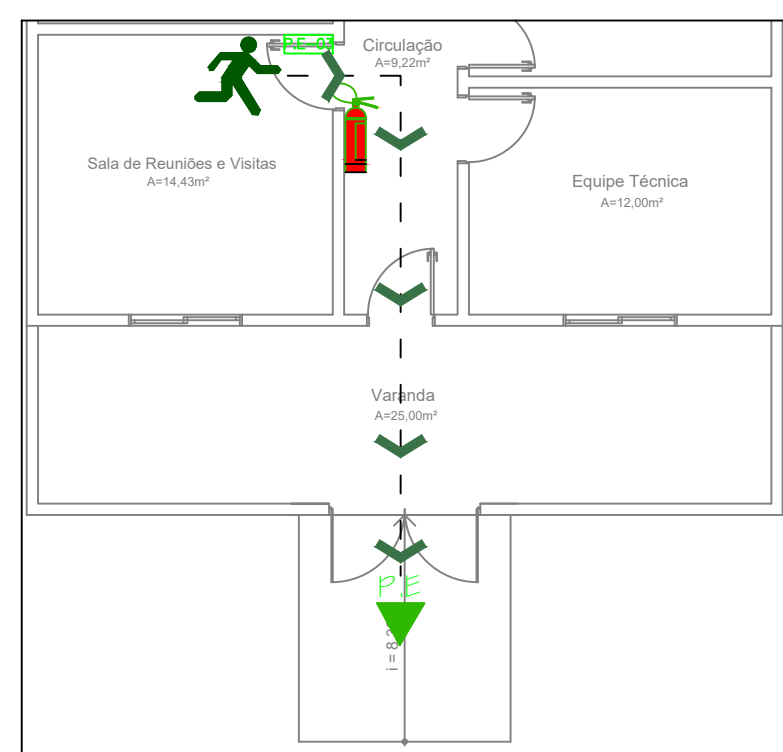
IN 031 Quadro de Simbologia e Legenda do Plano de Emergência

SIMBOLÓGICA/LEGENDA	
	Extintor de incêndio
	Ponto de encontro
	Você está aqui
	Caminho a ser percorrido para a saída

Obs: Todos planos de emergência deverão estar dispostos atrás de todas as portas a altura aproximada de 1,70m do piso.



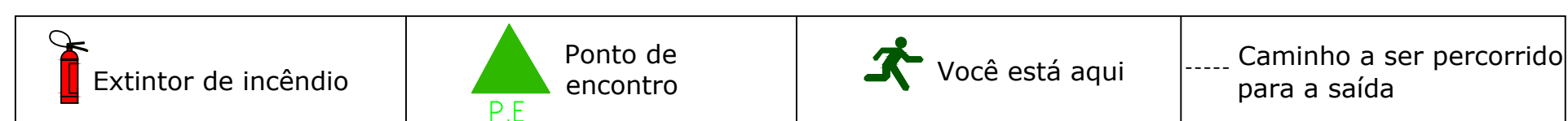
PLANTA DE EMERGÊNCIA (PE-05) - DORMITÓRIO
Escala 1/100



IN 031 Quadro de Simbologia e Legenda do Plano de Emergência

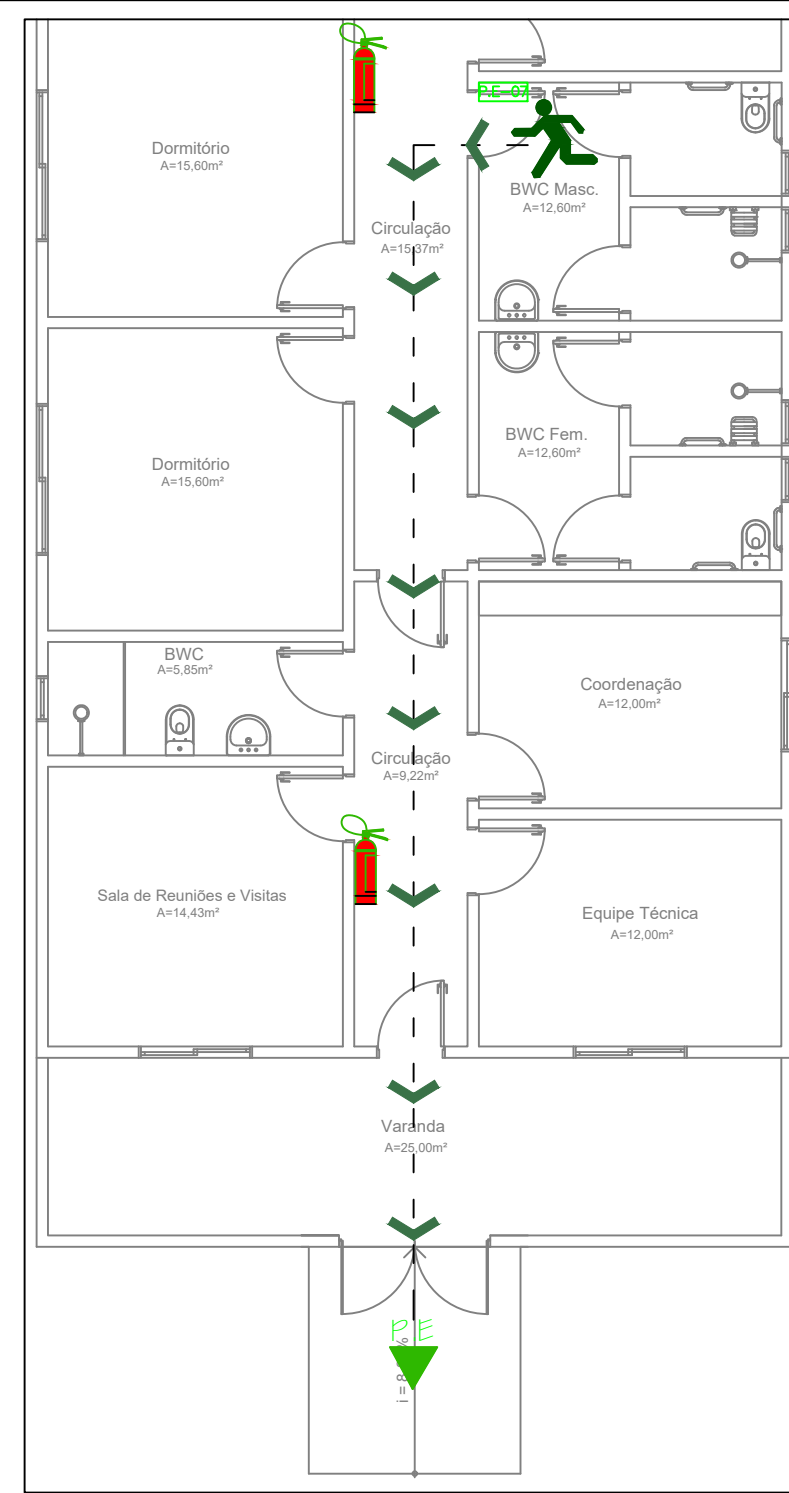
SIMBOLÓGICA/LEGENDA	
	Extintor de incêndio
	Ponto de encontro
	Você está aqui
	Caminho a ser percorrido para a saída

Obs: Todos planos de emergência deverão estar dispostos atrás de todas as portas a altura aproximada de 1,70m do piso.



PLANTA DE EMERGÊNCIA (PE-03) - SALA DE REUNIÕES E VISITAS
Escala 1/100

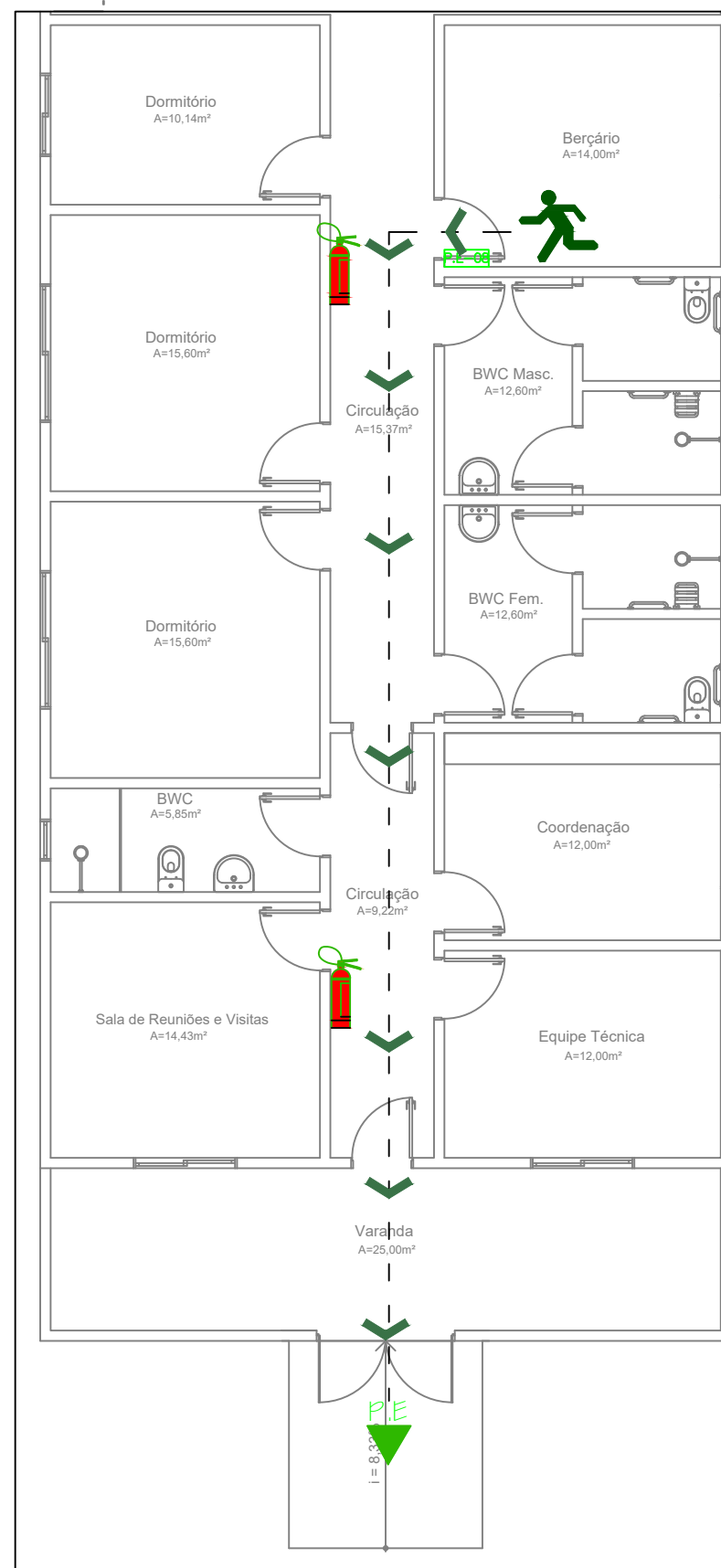
AMURES		ASSOCIAÇÃO DE MUNICÍPIOS DA REGIÃO SERRANA
PREFEITURA MUNICIPAL DE BOCAINA DO SUL - SC		2
ASSESSORIA TÉCNICA	OBRA :	
PROJETO:	Projeto de Casa de Acolhimento para Crianças e Jovens	
PREFEITO:	PPCI	
DESENHO :	PLANO DE EMERGÊNCIA 1-2-3-4-5-6	
Matheus L. Casagrande	Escala: Indicada	DATA: 04/2019
		Área Total: 277,35m²



IN 031 Quadro de Simbologia e Legenda do Plano de Emergência

SIMBOLOGIA/LEGENDA	
	Extintor de incêndio
	Ponto de encontro
	Você está aqui
	Caminho a ser percorrido para a saída

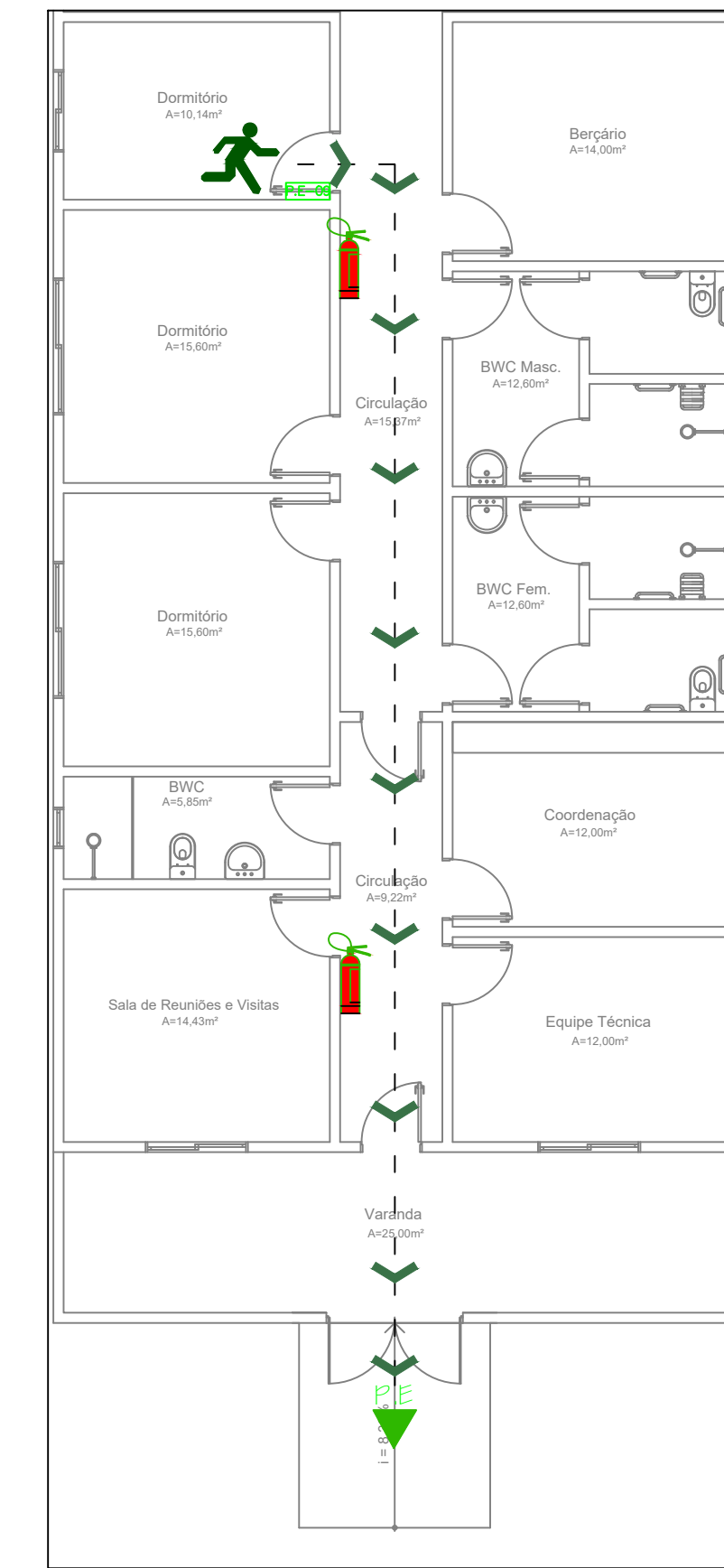
Obs: Todos planos de emergência deverão estar dispostos atrás de todas as portas a altura aproximada de 1,70m do piso.



IN 031 Quadro de Simbologia e Legenda do Plano de Emergência

SIMBOLOGIA/LEGENDA	
	Extintor de incêndio
	Ponto de encontro
	Você está aqui
	Caminho a ser percorrido para a saída

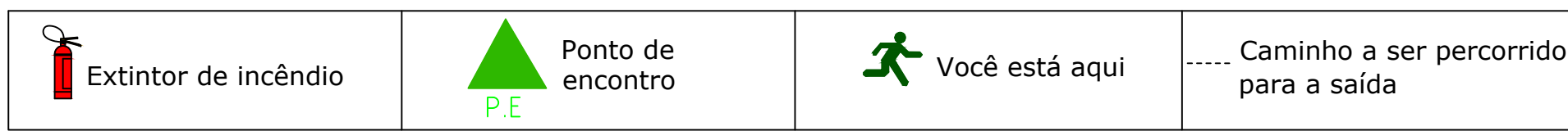
Obs: Todos planos de emergência deverão estar dispostos atrás de todas as portas a altura aproximada de 1,70m do piso.



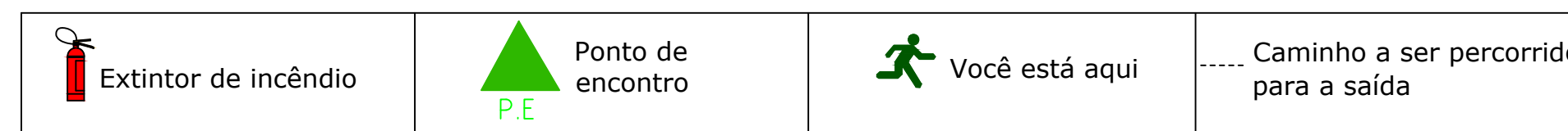
IN 031 Quadro de Simbologia e Legenda do Plano de Emergência

SIMBOLOGIA/LEGENDA	
	Extintor de incêndio
	Ponto de encontro
	Você está aqui
	Caminho a ser percorrido para a saída

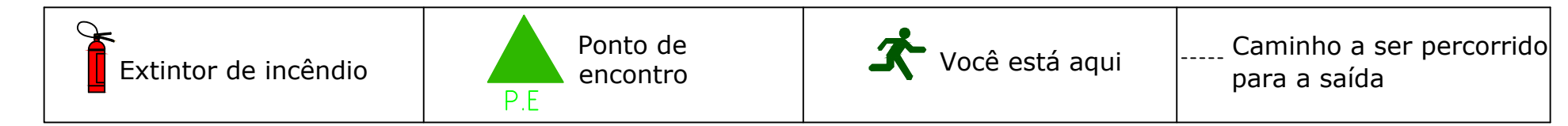
Obs: Todos planos de emergência deverão estar dispostos atrás de todas as portas a altura aproximada de 1,70m do piso.



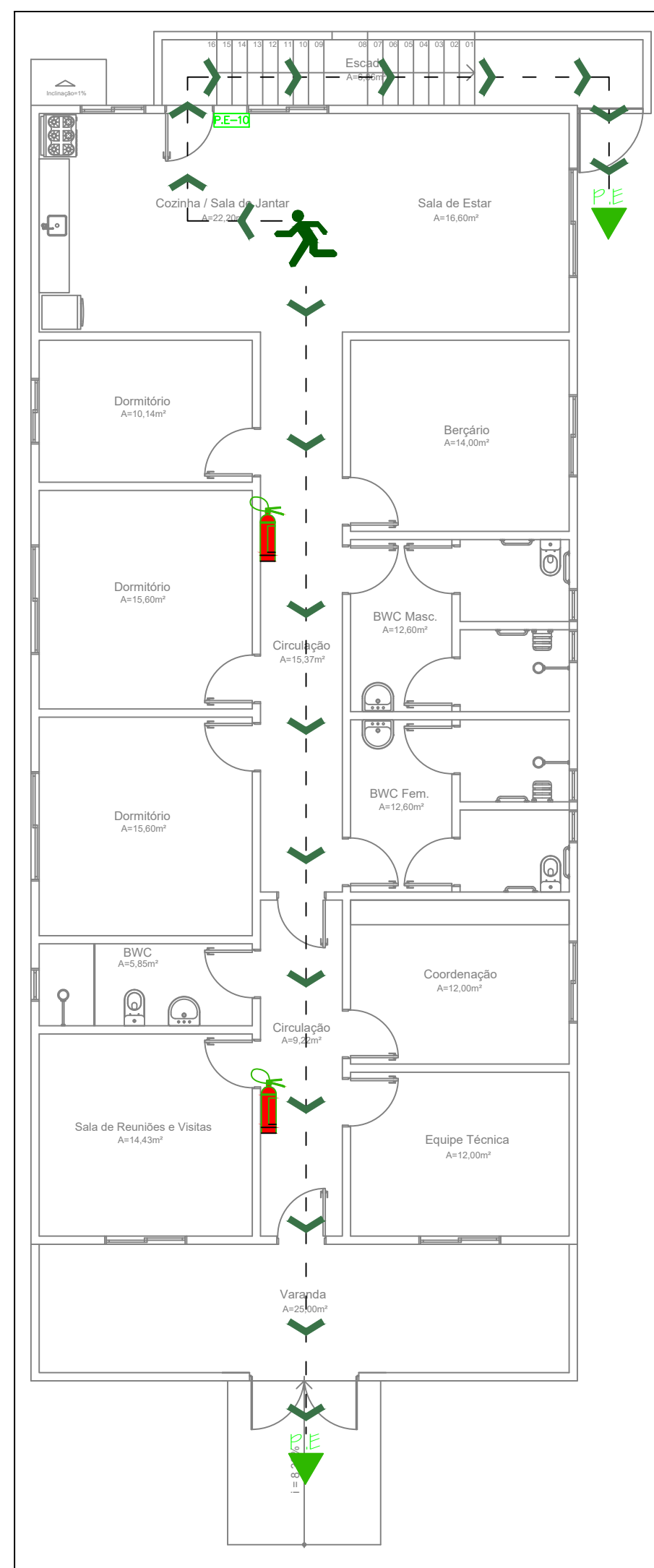
PLANTA DE EMERGÊNCIA (PE-07) - BWC MASCULINO
Escala 1/100



PLANTA DE EMERGÊNCIA (PE-08) - BERÇÁRIO
Escala 1/100



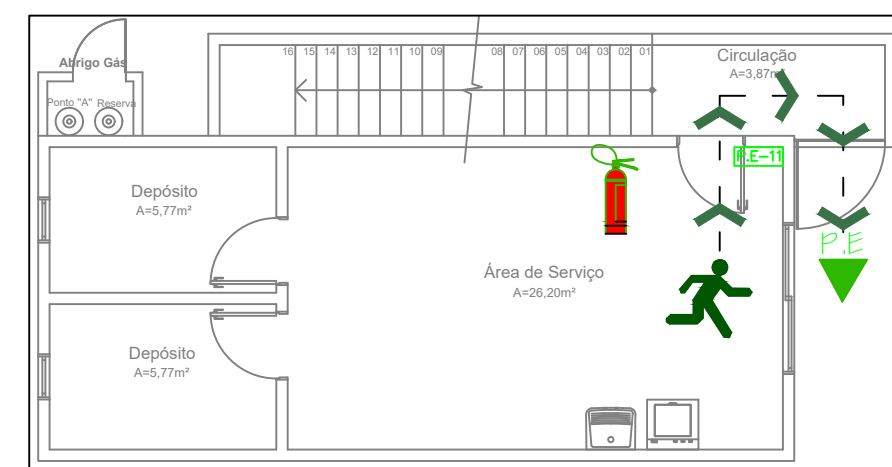
PLANTA DE EMERGÊNCIA (PE-09) - DORMITÓRIO
Escala 1/100



IN 031 Quadro de Simbologia e Legenda do Plano de Emergência

SIMBOLOGIA/LEGENDA	
	Extintor de incêndio
	Ponto de encontro
	Você está aqui
	Caminho a ser percorrido para a saída

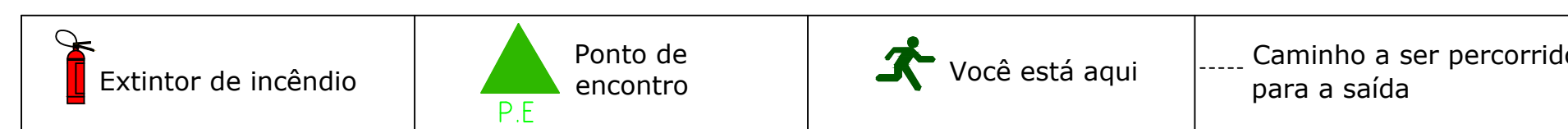
Obs: Todos planos de emergência deverão estar dispostos atrás de todas as portas a altura aproximada de 1,70m do piso.



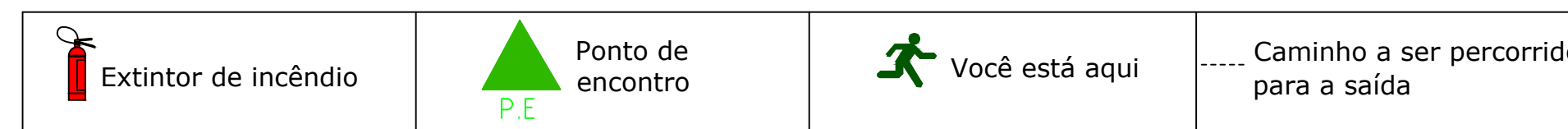
IN 031 Quadro de Simbologia e Legenda do Plano de Emergência

SIMBOLOGIA/LEGENDA	
	Extintor de incêndio
	Ponto de encontro
	Você está aqui
	Caminho a ser percorrido para a saída

Obs: Todos planos de emergência deverão estar dispostos atrás de todas as portas a altura aproximada de 1,70m do piso.



PLANTA DE EMERGÊNCIA (PE-11) - ÁREA DE SERVIÇO
Escala 1/100



PLANTA DE EMERGÊNCIA (PE-10) - COZINHA/SALA DE ESTAR E JANTAR
Escala 1/100

AMURES		ASSOCIAÇÃO DE MUNICÍPIOS DA REGIÃO SERRANA
PREFEITURA MUNICIPAL DE BOCAINA DO SUL - SC		3
ASSESSORIA TÉCNICA		OBRA:
PROJETO: <u>James André Clauberg</u> Eng. Civil - CREA 45.160-6		Projeto de Casa de Acolhimento para Crianças e Jovens PPCI PLANO DE EMERGÊNCIA 7-8-9-10-11
PREFEITO: <u>Luiz Carlos Schmulder</u>		Área Total: 277,35m²
DESENHO: <u>Matheus L. Casagrande</u>	Escala: <u>Indicada</u>	DATA: <u>04/2019</u>