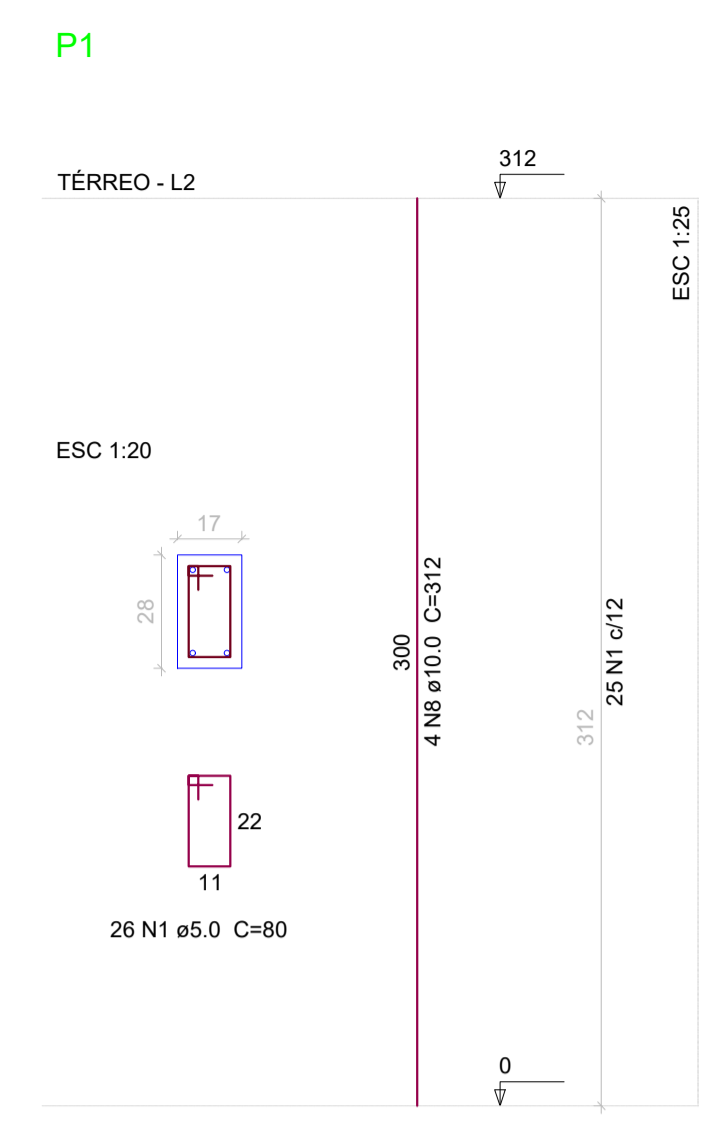
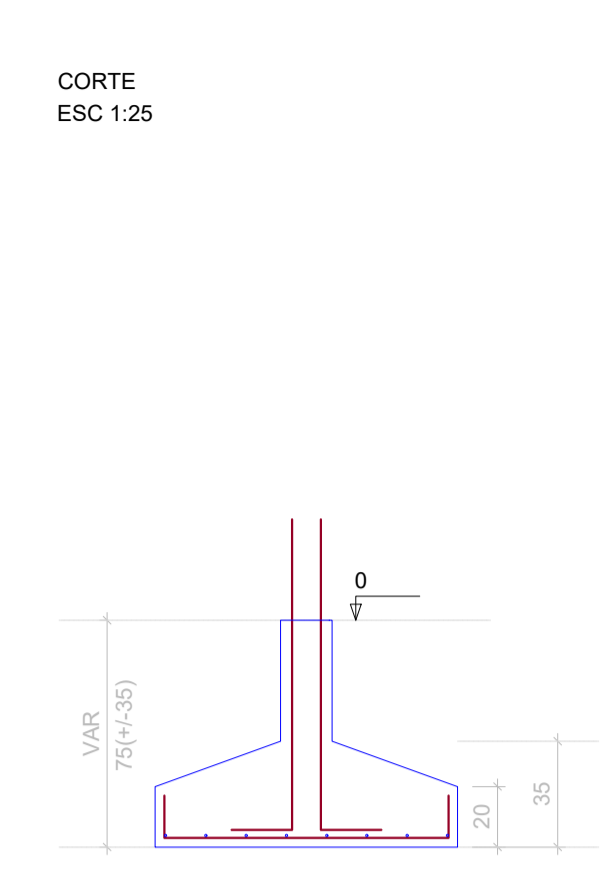
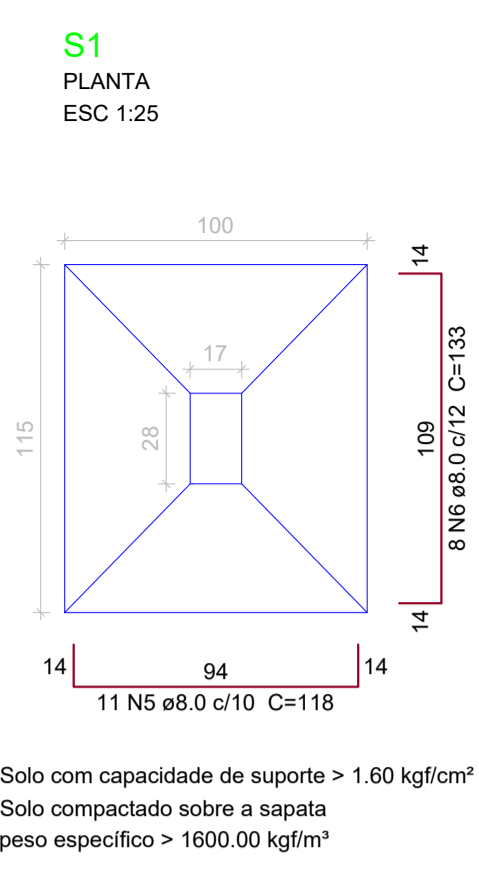
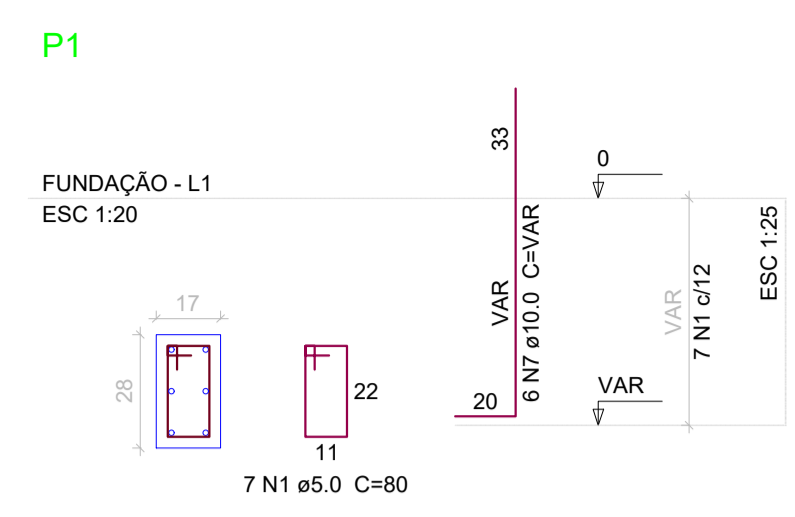


Armação negativa das lajes do pavimento térreo (Eixo Y)
escala: 1:50



Relação do aço

fundação:	P1	S1			
térreo:	P1	V1			
AÇO	N	DIAM	Q	UNIT (cm)	C.TOTAL (cm)
CA60	1	5.0	33	80	2640
CA50	2	5.0	34	108	3672
	3	6.3	5	130	650
	4	8.0	12	55	660
	5	8.0	11	118	1298
	6	8.0	8	133	1064
	7	10.0	6	VAR	VAR
	8	10.0	4	312	1248
	9	10.0	8	65	520
	10	12.5	4	808	3232
	11	12.5	2	330	660

Relação do aço Reforço da Laje

Negativos Y

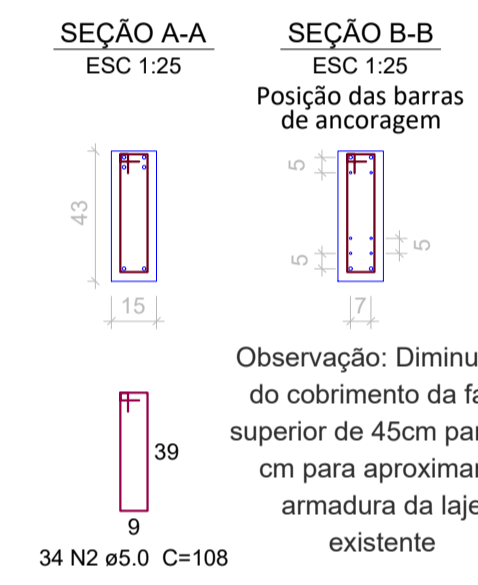
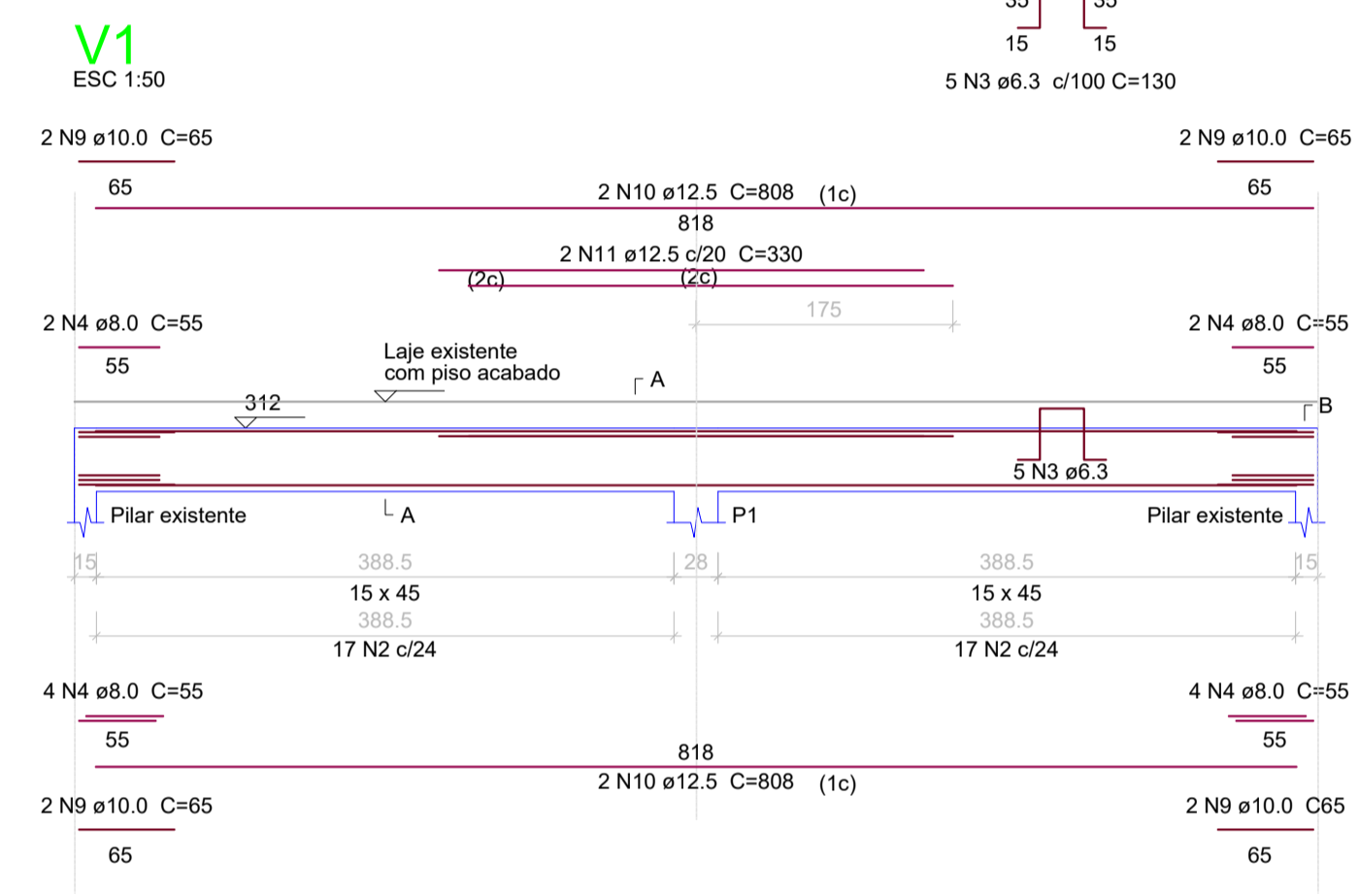
AÇO	N	DIAM	Q	UNIT (cm)	C.TOTAL (cm)
CA50	1	6.3	12	200	2400

Resumo do aço

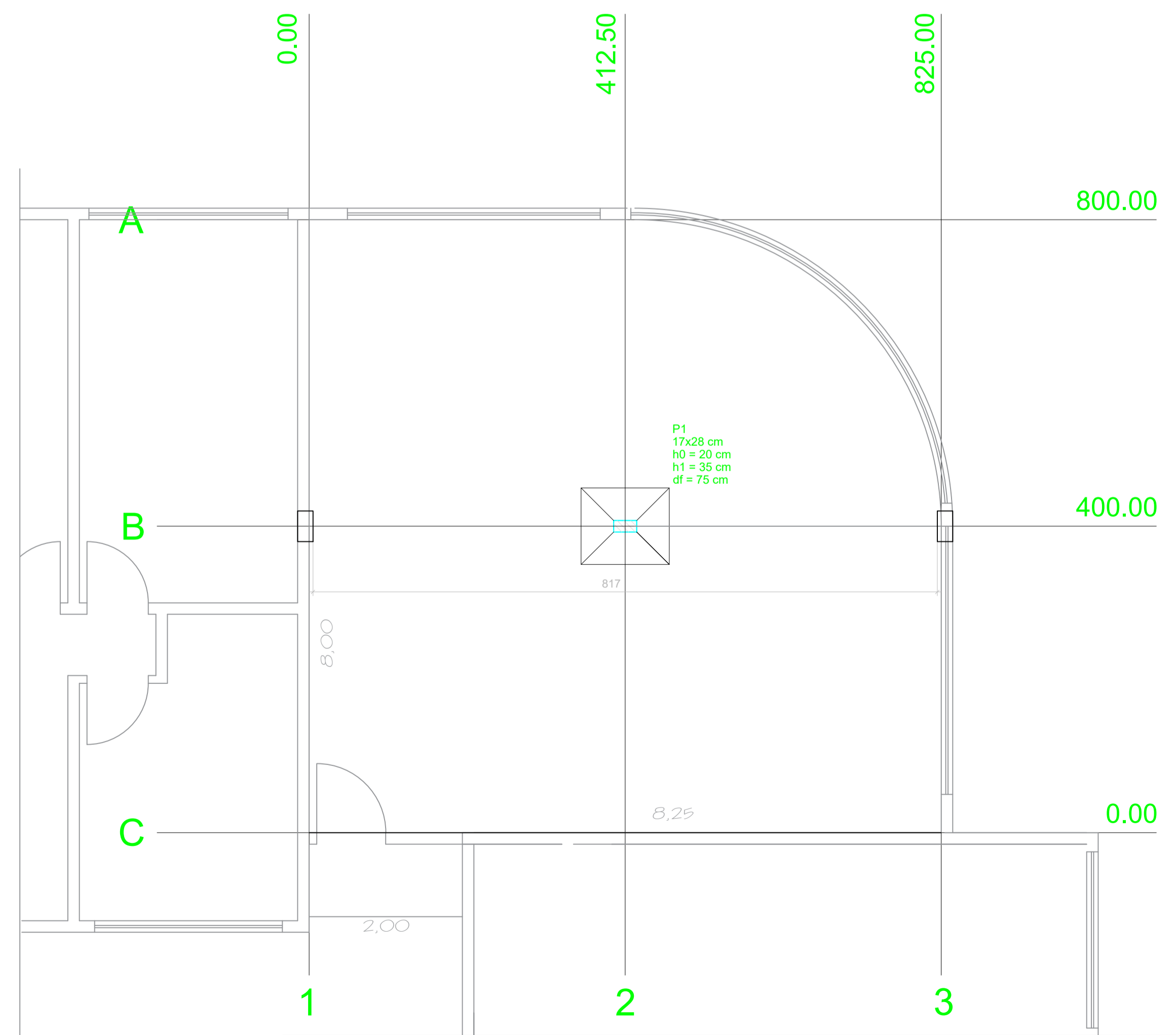
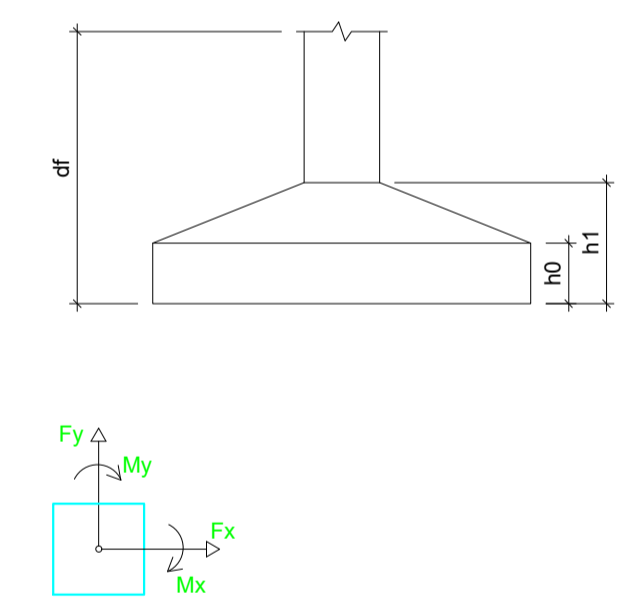
AÇO	DIAM	C.TOTAL (m)	PESO + 10 % (kg)
CA50	6.3	30.5	8.2
	8.0	30.3	13.1
	10.0	25.1	17.0
	12.5	39.0	41.3
CA60	5.0	63.2	10.7
PESO TOTAL			
CA50		79.6	
CA60		10.7	

Vol. de concreto total (C-25) = 1.15 m³
Área de forma total = 13.34 m²

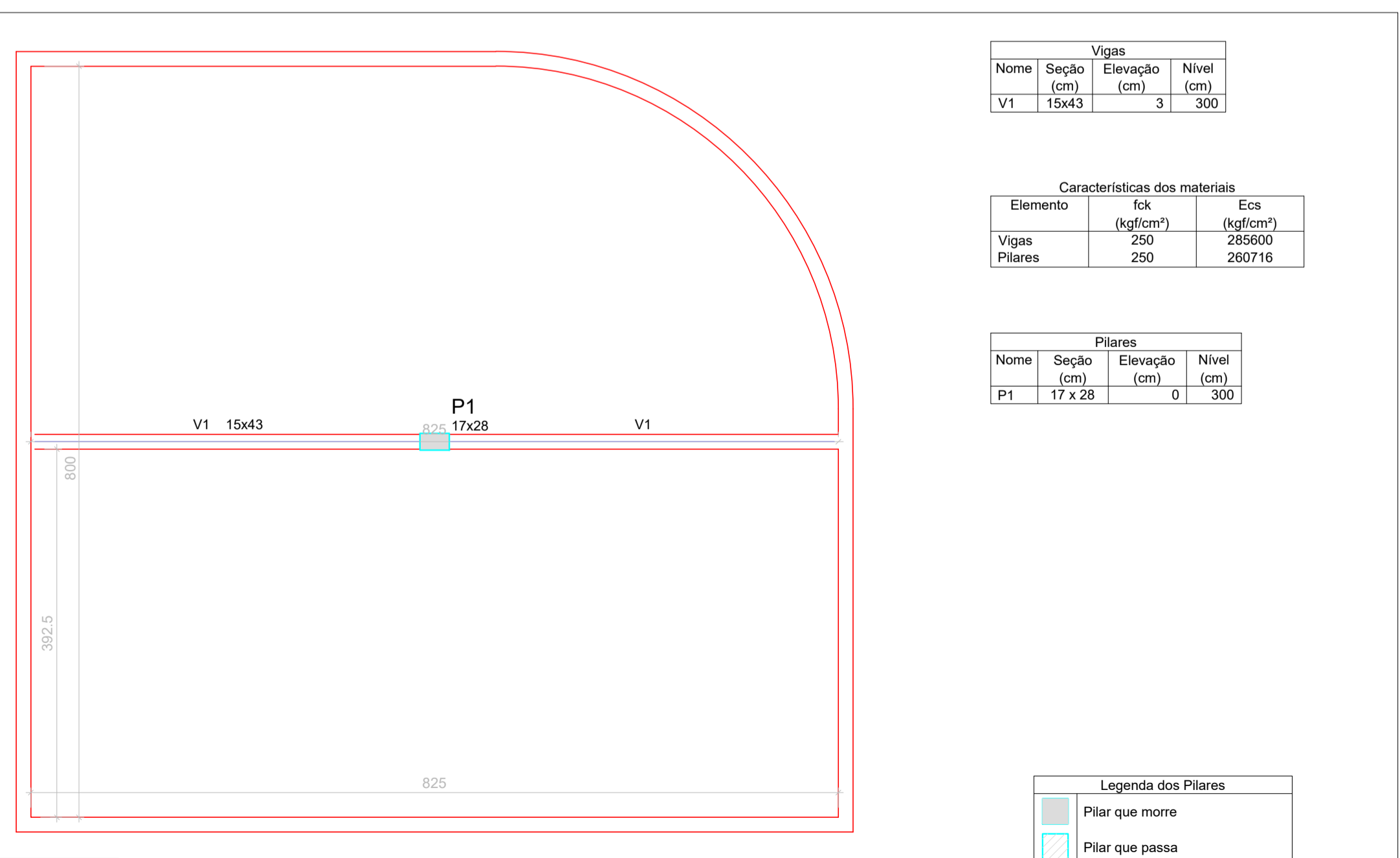
Nome	Seção (cm)	X (cm)	Y (cm)	Carga		Mx		My		Fx (tf)	Fy (tf)	Lado B (cm)		Lado H (cm)		h0 / ha (cm)	h1 / hb (cm)	df (cm)
				Máx. (tf)	Mín. (tf)	(kgf.m)	(kgf.m)	(cm)	(cm)			(cm)	(cm)					
P1	17x28	412.50	400.00	16.3	10.3	100	400	0.3	0.1	100	115	20	35	75				



Observação: Diminuição do cobrimento da face superior de 45cm para 43 cm para aproximar a armadura da laje existente



Planta de locação
escala: 1:50



Forma do pavimento térreo
escala: 1:50

Vigas

Nome	Seção (cm)	Elevação (cm)	Nível (cm)
V1	15x43	300	300

Características dos materiais

Elemento	fck (kgf/cm²)	Ecs (kgf/cm²)
Vigas	250	285600
Pilares	250	260716

Pilares

Nome	Seção (cm)	Elevação (cm)	Nível (cm)
P1	17 x 28	0	300

Legenda dos Pilares

	Pilar que morre
	Pilar que passa
	Pilar que nasce
	Pilar com mudança de seção

Luiz Carlos Schmulder
PREFEITO

Thiago Rocha Karnopp
RESPONSÁVEL TÉCNICO

PREFEITURA MUNICIPAL DE BOCAINA DO SUL

ESCOLA PADRE THEODORO

REFORÇO ESTRUTURAL

PREFEITO
Luiz Carlos Schmulder

DATA
23/06/2020

ESCALAS
Indicadas

RESPONSÁVEL TÉCNICO
Eng. Thiago Rocha Karnopp

CREA/SC nº
163030-6

PRANCHA
02/03