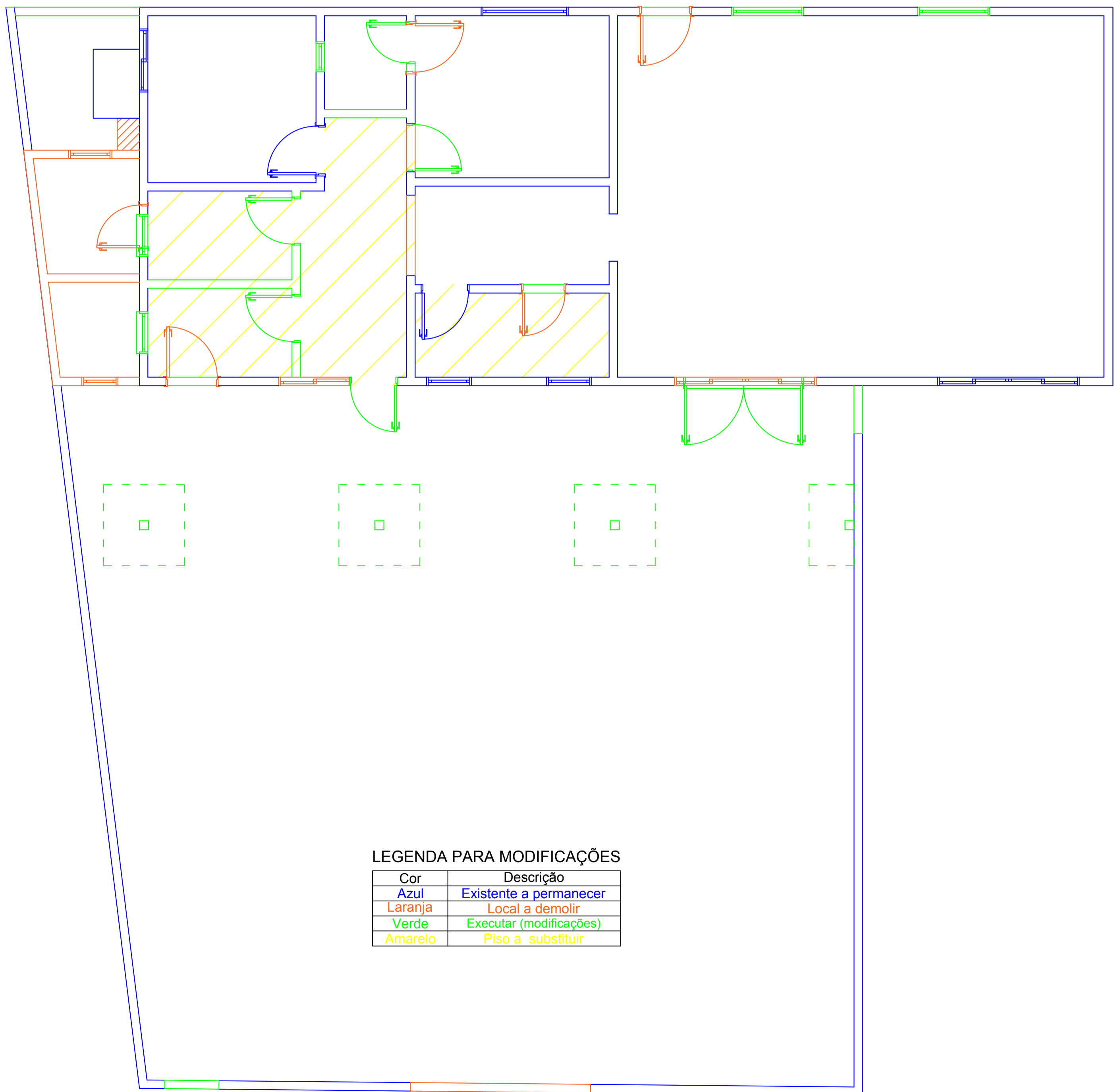


ARQUITETÔNICO EXISTENTE
ESCALA: 1 : 50 (Centímetros)

ARQUITETÔNICO MODIFICAÇÕES
ESCALA: 1 : 50 (Centímetros)



LEGENDA PARA MODIFICAÇÕES

Cor	Descrição
Azul	Existente a permanecer
Laranja	Local a demolir
Verde	Executar (modificações)
Amarelo	Piso a substituir

TABELA DE AMBIENTES

Cód.	Descrição	Área
1	Banheiro	3,17 m ²
2	Serviço	2,24 m ²
3	Depósito de Brinq.	2,25 m ²
4	Banheiro	2,27 m ²

TABELA DE ESQUADRIAS (ANTES DA REFORMA)

COD	TIPO	LARGURA	ALTURA	PARAPEITO	MATERIAL	QTD	ÁREA (m ²)
J1 **	Janela basculante	145	55	149	Alumínio e Vidro	1	0.80
J2 **	Janela de correr 2 folhas	105	105	97	Alumínio e Vidro	1	1.10
J3 *	Janela basculante	72	40	157	Alumínio e Vidro	1	0.29
J4	Janela basculante	60	42	154	Alumínio e Vidro	1	0.25
J5	Janela de correr 2 folhas	120	105	97	Alumínio e Vidro	1	1.26
J6 **	Janela basculante	75	55	147	Alumínio e Vidro	2	0.41
J7 **	Janela de correr 4 folhas	236	105	97	Alumínio e Vidro	2	2.48
P1 *	Porta de abrir	86	210	-	Madeira	1	1.81
P2 *	Porta de abrir	84	210	-	Madeira	3	1.76
P3	Porta de abrir	74	207	-	Madeira	1	1.53
P4*	Porta de abrir	74	210	-	Madeira	1	1.55
P5*	Porta de abrir	87	202	-	Alumínio e Vidro	1	1.76

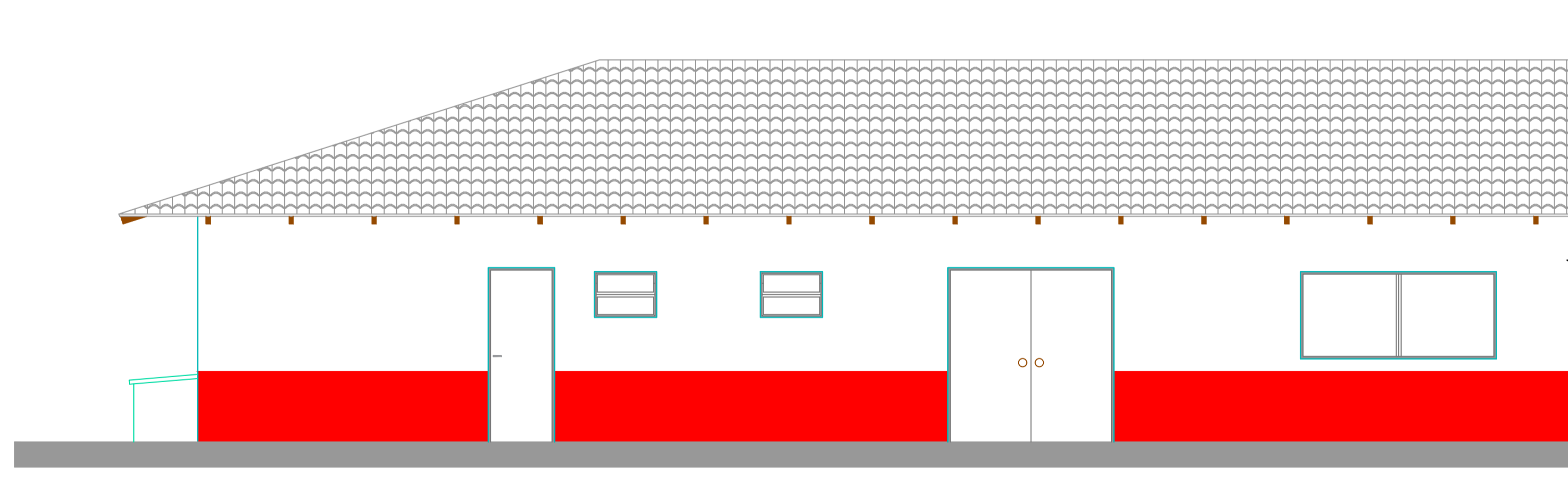
*Aberturas que poderão ser reutilizadas na reforma

**Aberturas existentes que devem permanecer

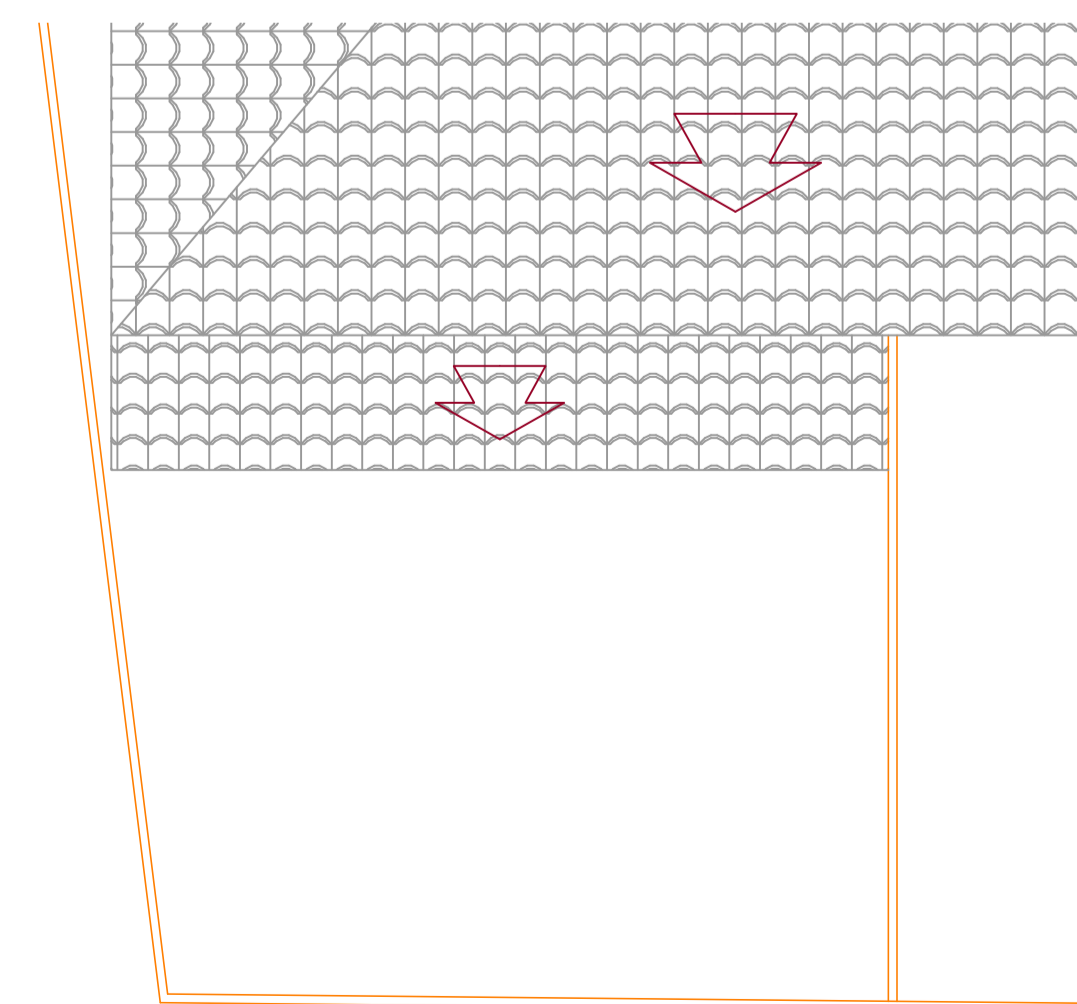
TABELA DE ESQUADRIAS (DEPOIS DA REFORMA)

COD	TIPO	LARGURA	ALTURA	PARAPEITO	MATERIAL	QTD	ÁREA (m ²)
J1	Janela basculante	145	55	149	Alumínio e Vidro	1	0.80
J2***	Janela basculante	120	40	180	Alumínio e Vidro	2	0.48
J3***	Janela basculante	50	30	180	Alumínio e Vidro	1	0.15
J4	Janela de correr 2 folhas	105	105	97	Alumínio e Vidro	1	1.10
J5***	Janela máximo-ar	70	50	160	Alumínio e Vidro	2	0.35
J6	Janela basculante	75	55	147	Alumínio e Vidro	2	0.41
J7	Janela de correr 4 folhas	236	105	97	Alumínio e Vidro	1	2.48
P1	Porta de abrir	70	210	-	Madeira Chapeada Interna	1	1.47
P2***	Porta de abrir	80	210	-	Madeira Chapeada Interna	4	1.68
P3	Porta de abrir	84	210	-	Madeira	1	1.76
P4***	Porta de abrir 2 folhas	200	210	-	Vidro	1	4.20
P5	Porta de abrir	80	210	-	Alumínio e Vidro	1	1.68

***Aberturas novas



FACHADA FRONTAL (SEM ÁREA COBERTA)



ESTRADA GERAL NA LOCALIDADE DE PIURRAS

Luiz Carlos Schmulder PREFEITO		Thiago Rocha Karnopp RESPONSÁVEL TÉCNICO	
PREFEITURA MUNICIPAL DE BOCAINA DO SUL			
CAPELA MORTUÁRIA (PIURRAS)			
PROJETO ARQUITETÔNICO			
PREFEITO Luiz Carlos Schmulder	DATA 08/04/2020	ESCALAS Indicadas	
RESPONSÁVEL TÉCNICO Eng. Thiago Rocha Karnopp	CREA/SC n° 163030-6	PRANCHA 01/02	