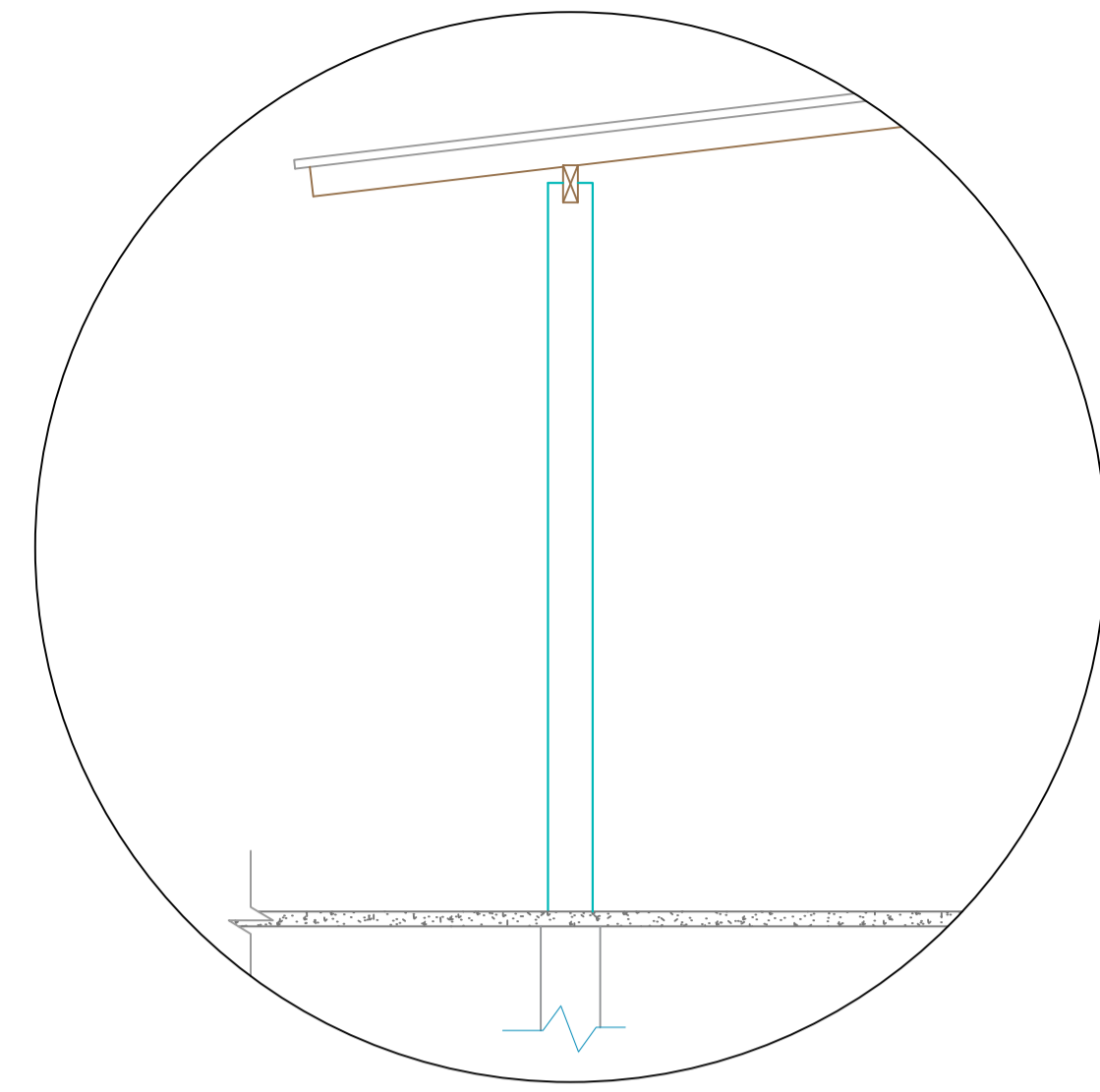
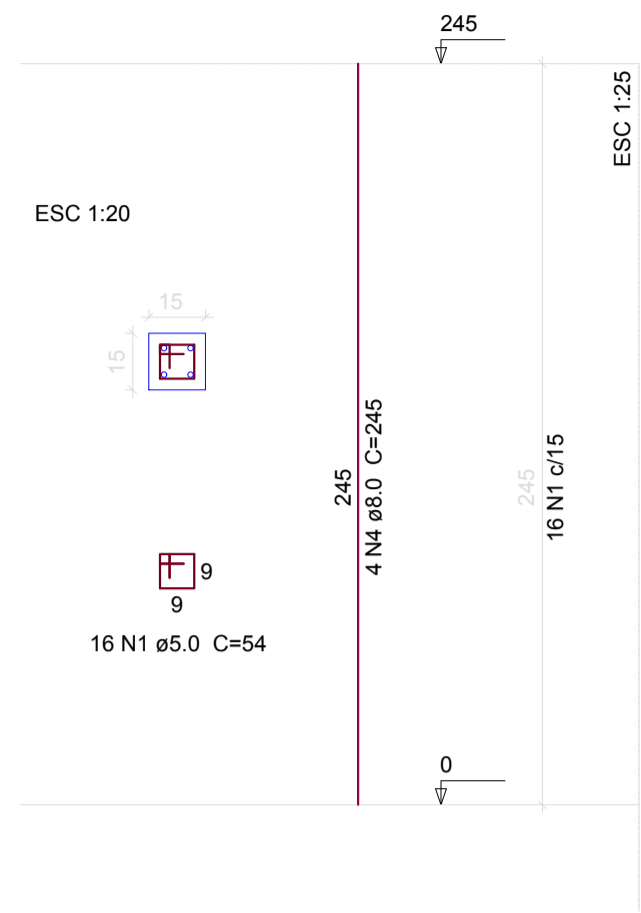


SAPATAS E PILARES PARA ÁREA COBERTA

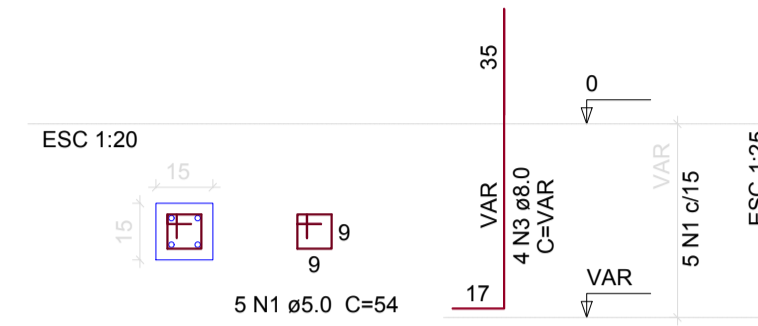


PILARES SEM FUNÇÃO ESTRUTURAL, SENDO APENAS PARA SUPORTE DE COBERTURA NA ÁREA FRONTAL.

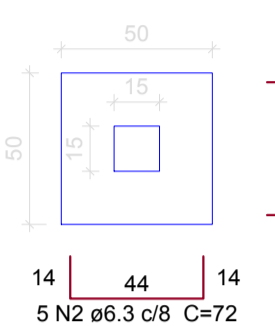
P1=P2=P3=P4



P1=P2=P3=P4

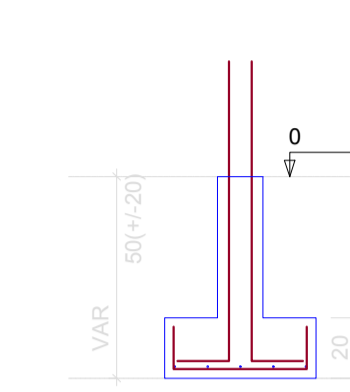


S1=S2=S3=S4  
PLANTA  
ESC 1:25



Solo com capacidade de suporte > 1.50 kgf/cm<sup>2</sup>  
Solo compactado sobre a sapata  
peso específico > 1600.00 kgf/m<sup>3</sup>

CORTE  
ESC 1:25



Relação do aço

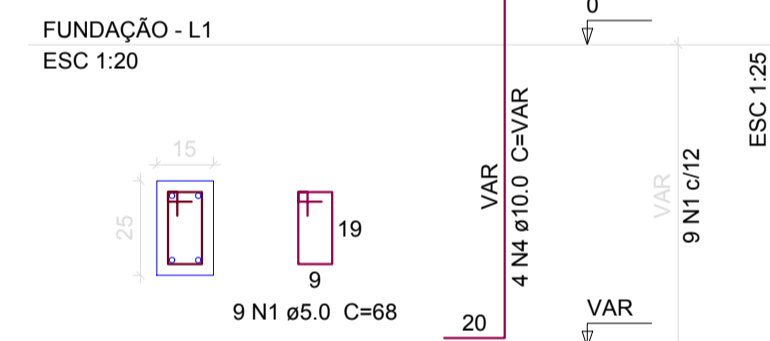
AÇO	N	DIAM	Q	UNIT	C.TOTAL
		(cm)		(cm)	(cm)
CA60	1	5.0	21	54	1134
CA50	2	6.3	10	72	720
	3	8.0	4	VAR	VAR
	4	8.0	4	245	980

Resumo do aço

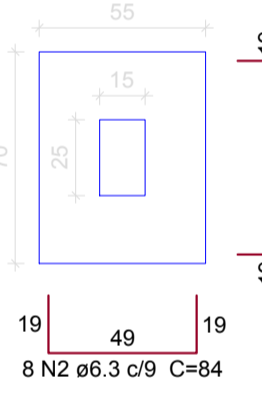
AÇO	DIAM	C.TOTAL	PESO + 10 %
	(cm)	(m)	(kg)
CA50	6.3	28.8	7.1
CA60	8.0	43.2	18.8
PESO TOTAL	5.0	45.4	7.7
CA50		25.9	
CA60		7.7	

Vol. de concreto total (C-25) = 0.25 m<sup>3</sup>  
Área de forma total = 4.65 m<sup>2</sup>

P1

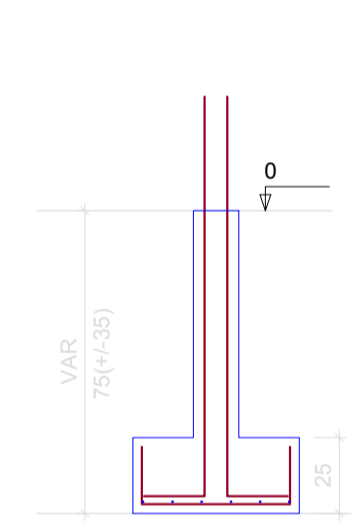


S1  
PLANTA  
ESC 1:25



Solo com capacidade de suporte > 1.50 kgf/cm<sup>2</sup>  
Solo compactado sobre a sapata  
peso específico > 1600.00 kgf/m<sup>3</sup>

CORTE  
ESC 1:25



Relação do aço

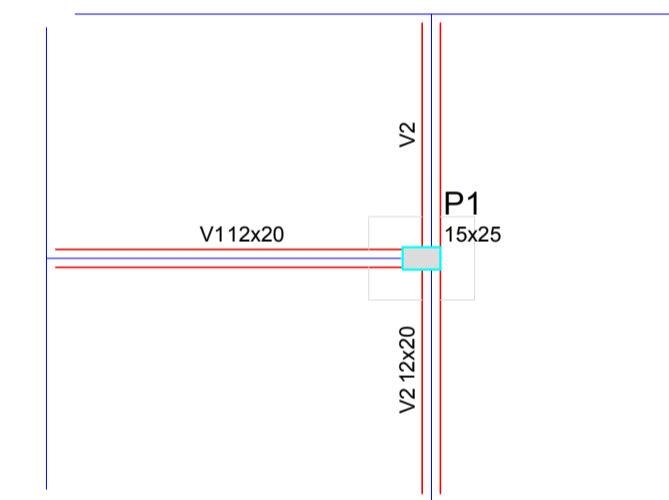
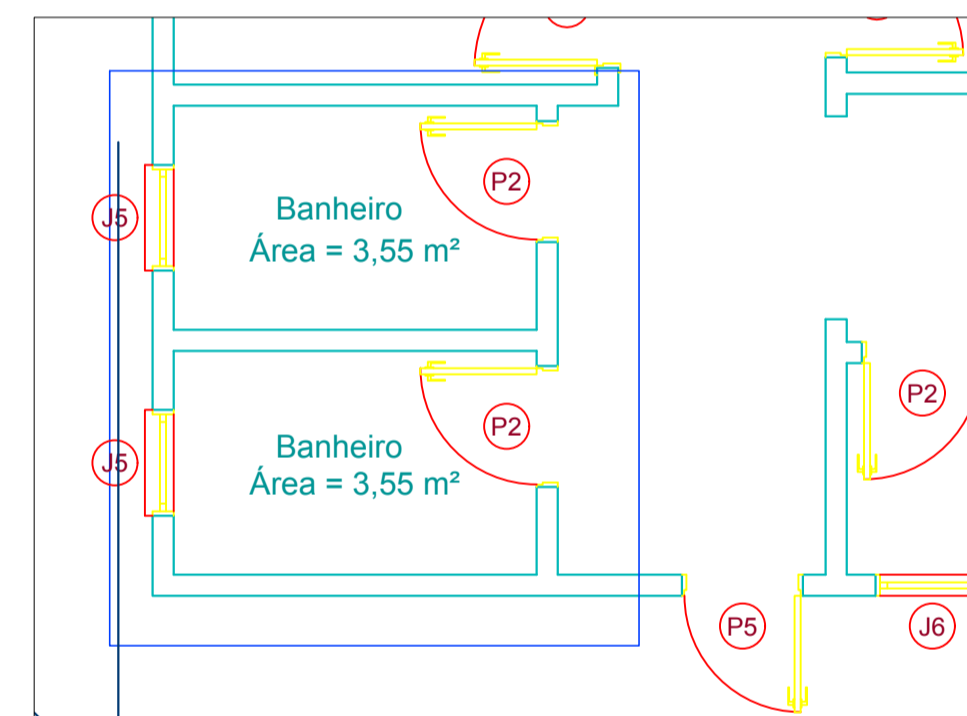
AÇO	N	DIAM	Q	UNIT	C.TOTAL
		(cm)		(cm)	(cm)
CA60	1	5.0	9	68	612
CA50	2	6.3	8	84	672
	3	6.3	6	99	594
	4	10.0	20	VAR	VAR

Resumo do aço

AÇO	DIAM	C.TOTAL	PESO + 10 %
	(cm)	(m)	(kg)
CA50	6.3	12.7	3.4
CA60	10.0	5.2	3.6
CA60	5.0	6.1	1.1
PESO TOTAL			
CA50		7.0	
CA60		1.1	

Vol. de concreto total (C-25) = 0.12 m<sup>3</sup>  
Área de forma total = 1.21 m<sup>2</sup>

AS NOVAS VIGAS BALDRAME DEVEM SER LIGADAS NAS VIGAS JÁ EXISTENTES. DEVEM SER FURADAS AS VIGAS EXISTENTES E UNIDAS COM USO DE ADESIVO EPÓXI COM FUNÇÃO ESTRUTURAL.



Forma do pavimento Fundação

escala 1:50

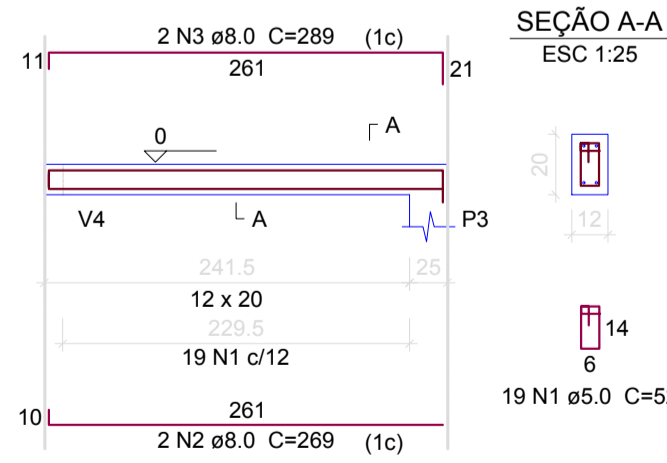
Vigas			
Nome	Seção	Elevação	Nível
	(cm)	(cm)	(cm)
V1	12x20	0	0
V2	12x20	0	0

Características dos materiais			
f <sub>ck</sub>	Ecs		
(kgf/cm <sup>2</sup> )	(kgf/cm <sup>2</sup> )		
250	285600		

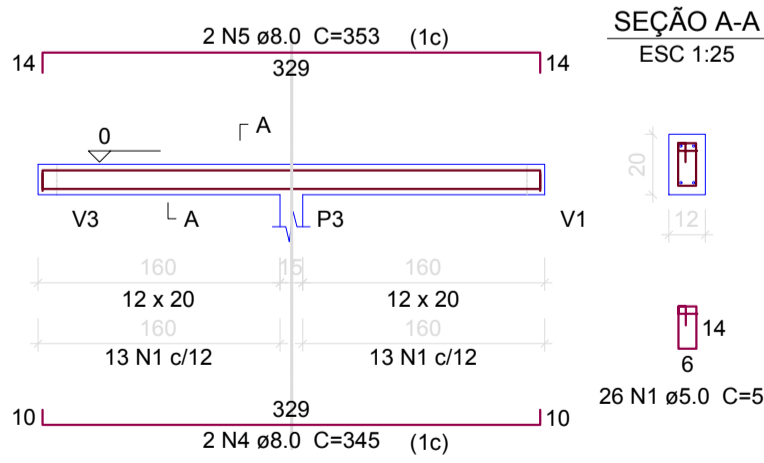
Pilares			
Nome	Seção	Elevação	Nível
	(cm)	(cm)	(cm)
P1	15 x 25	0	0

Legenda dos Pilares			
	Pilar que morre		Pilar que passa
	Pilar que nasce		Pilar com mudança de seção

V1  
ESC 1:50



V2  
ESC 1:50



Relação do aço

AÇO	N	DIAM	Q	UNIT	C.TOTAL
		(cm)		(cm)	(cm)
CA60	1	5.0	45	52	2340
CA50	2	8.0	2	269	538
	3	8.0	2	289	578
	4	8.0	2	345	690
	5	8.0	2	353	708

Resumo do aço

AÇO	DIAM	C.TOTAL	PESO + 10 %
	(cm)	(m)	(kg)
CA50	8.0	25.2	10.9
CA60	5.0	23.4	4.0
PESO TOTAL			
CA50		10.9	
CA60		4.0	

Vol. de concreto total (C-25) = 0.14 m<sup>3</sup>  
Área de forma total = 3.13 m<sup>2</sup>

Resumo geral do aço

AÇO	DIAM	C.TOTAL	PESO + 10 %
	(cm)	(m)	(kg)
CA50	6.3	41.5	10.5
	8.0	68.4	29.7
CA60	10.0	5.2	3.6
PESO TOTAL	5.0	74.9	12.8
CA50		43.8	
CA60		12.8	

Vol. de concreto total (C-25) = 0.51 m<sup>3</sup>  
Área de forma total = 7.80 m<sup>2</sup>

Luiz Carlos Schmulder  
PREFEITO

Thiago Rocha Karnopp  
RESPONSÁVEL TÉCNICO



PREFEITURA MUNICIPAL DE BOCAINA DO SUL

CAPELA MORTUÁRIA (PIURRAS)

PROJETO ESTRUTURAL



PREFEITO Luiz Carlos Schmulder	DATA 08/04/2020	ESCALAS Indicadas
RESPONSÁVEL TÉCNICO Eng. Thiago Rocha Karnopp	CREA/SC n° 163030-6	PRANCHA 01/01