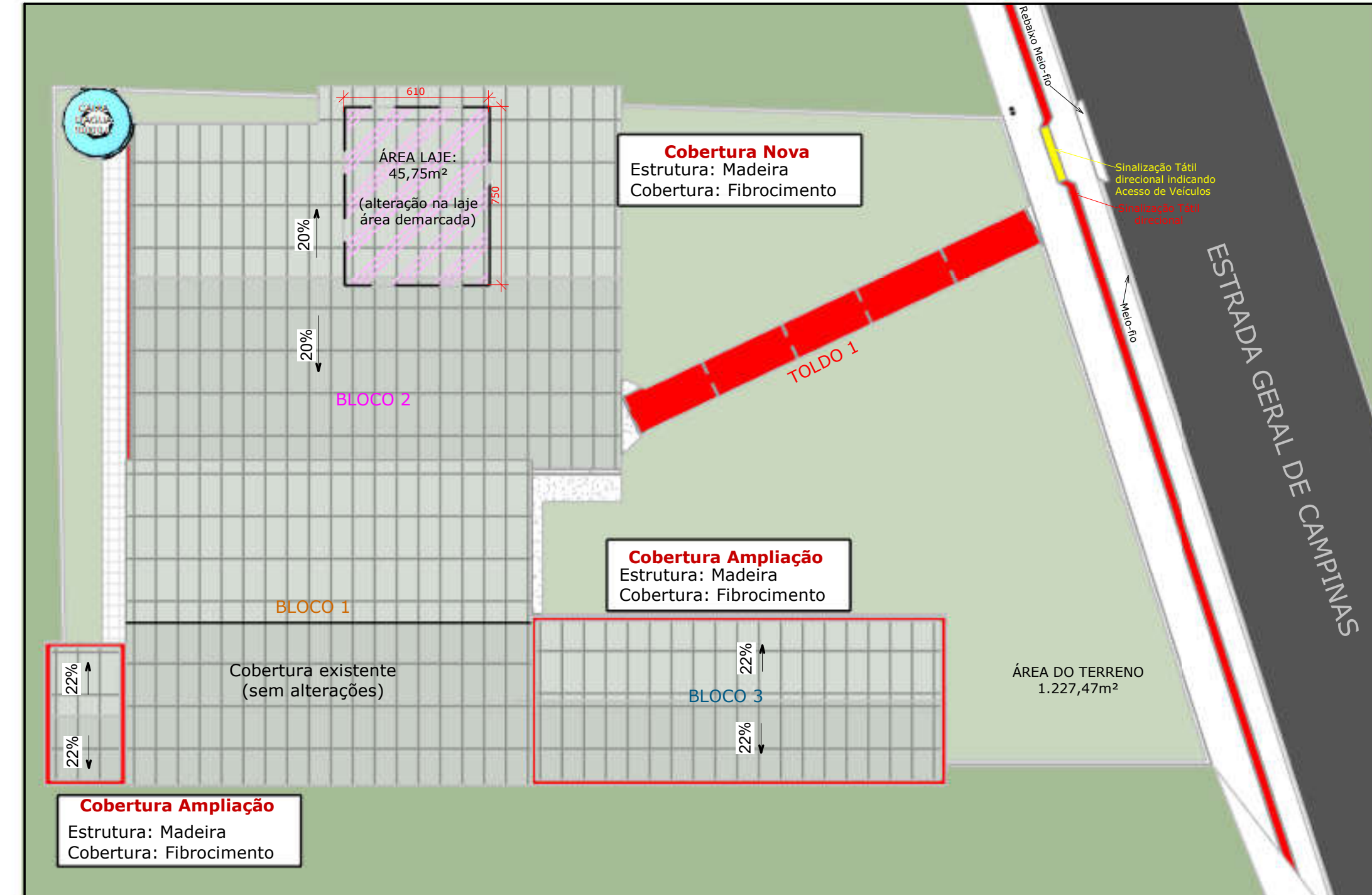
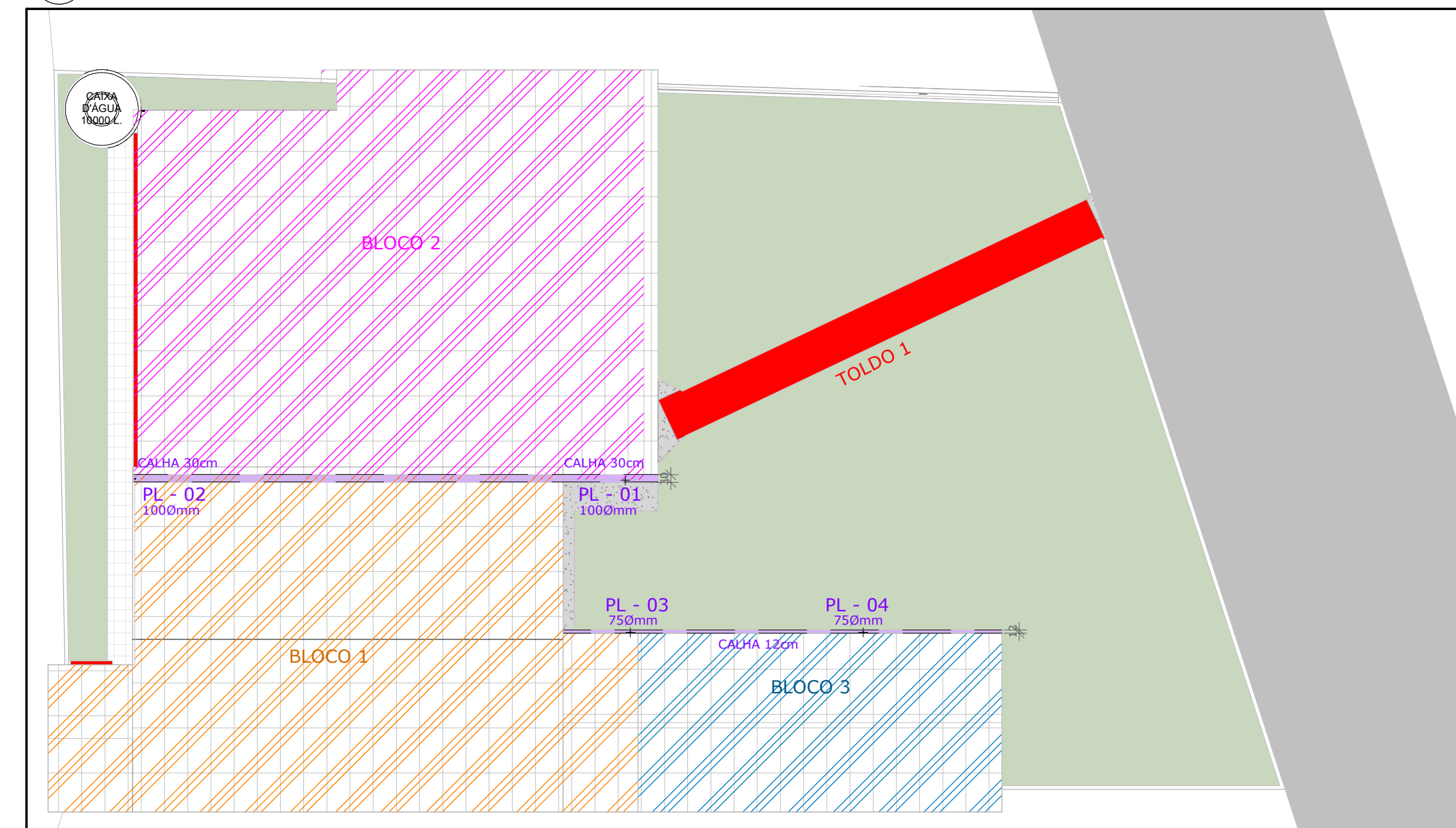




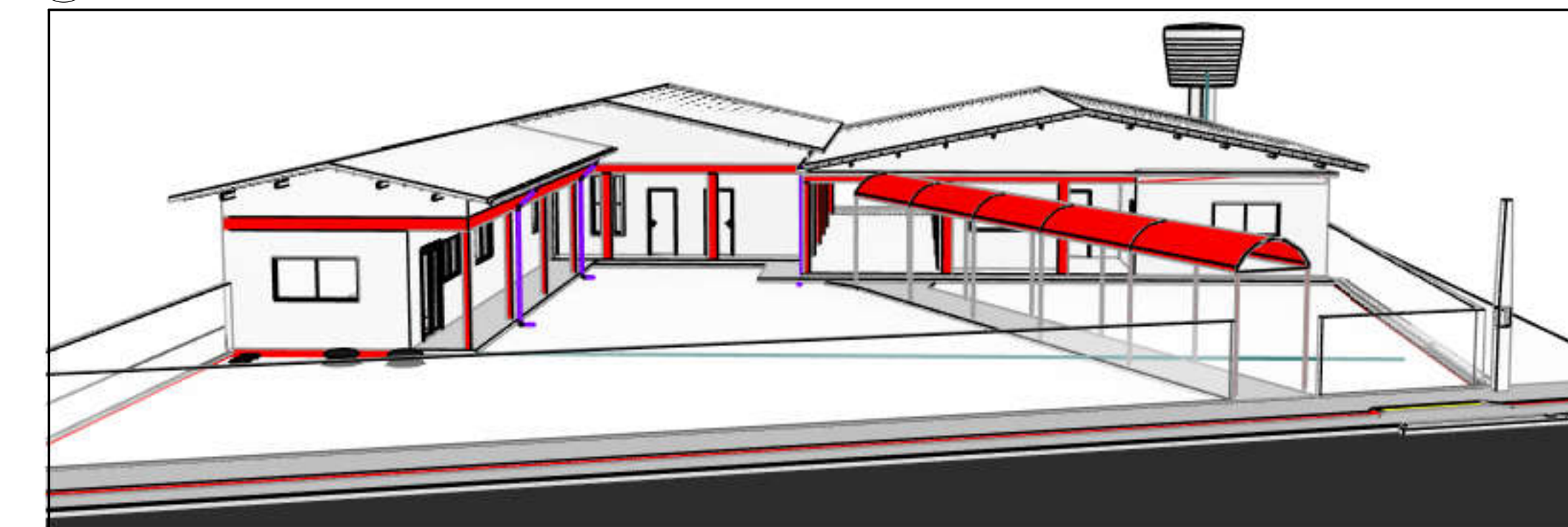
1 AR - Localização  
ESCALA 1:500



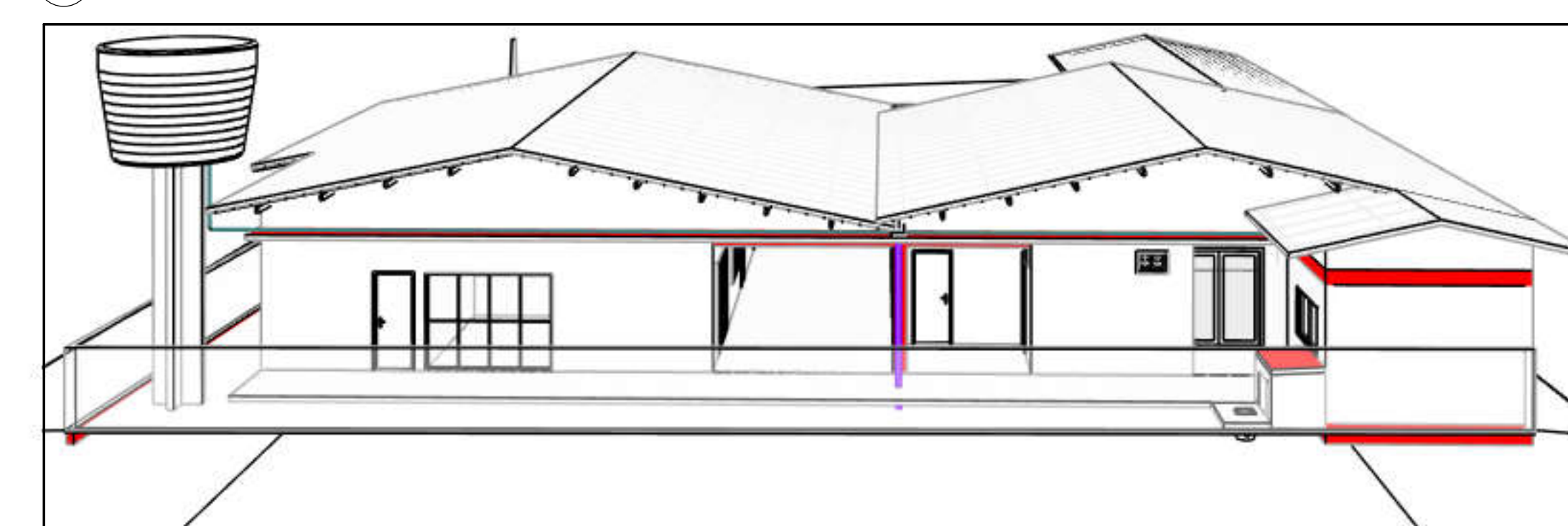
2 AR - Localização e Cobertura - PRFM  
ESCALA 1:200



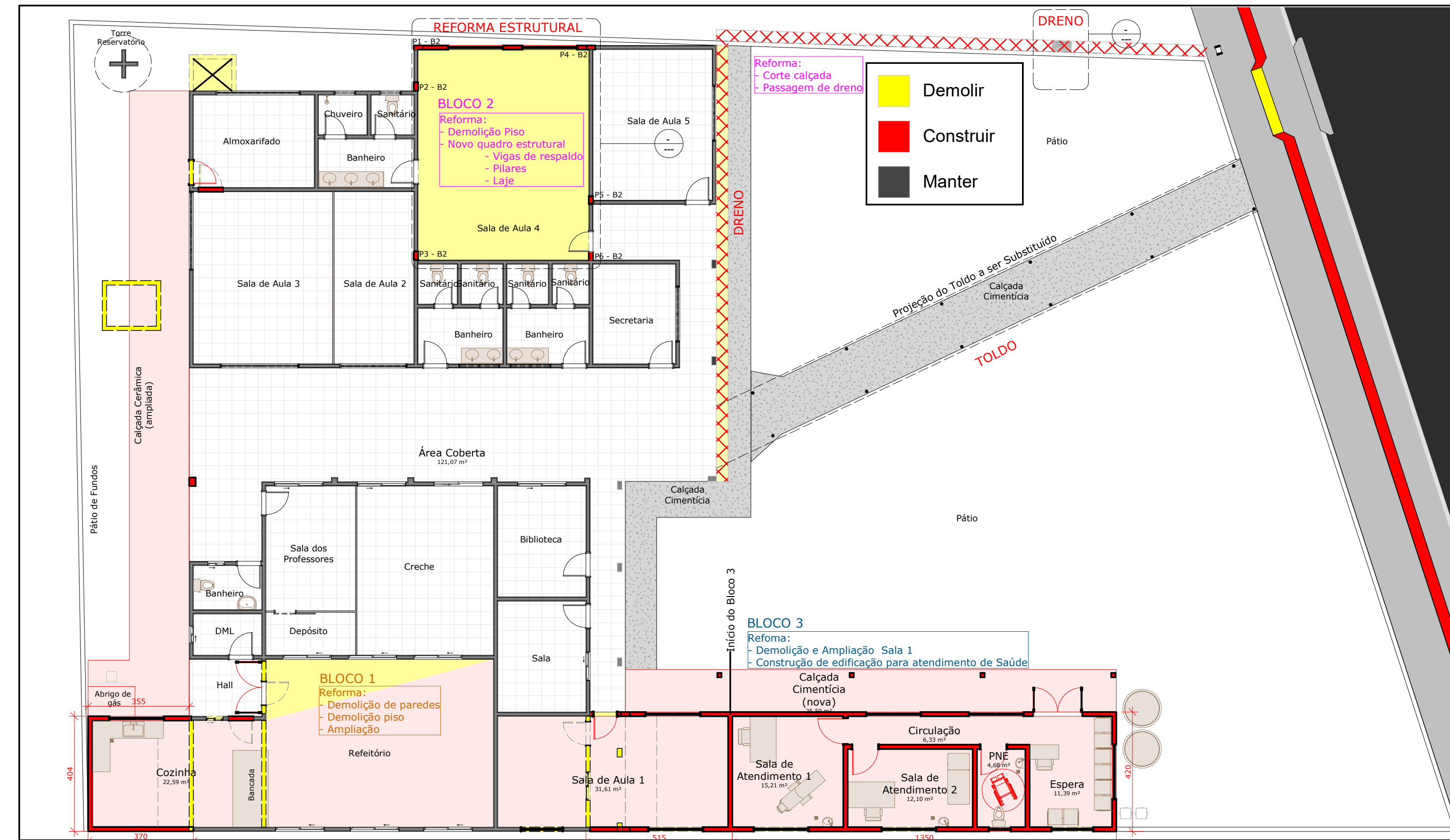
3 AR - Localização - Blocos  
ESCALA 1:200



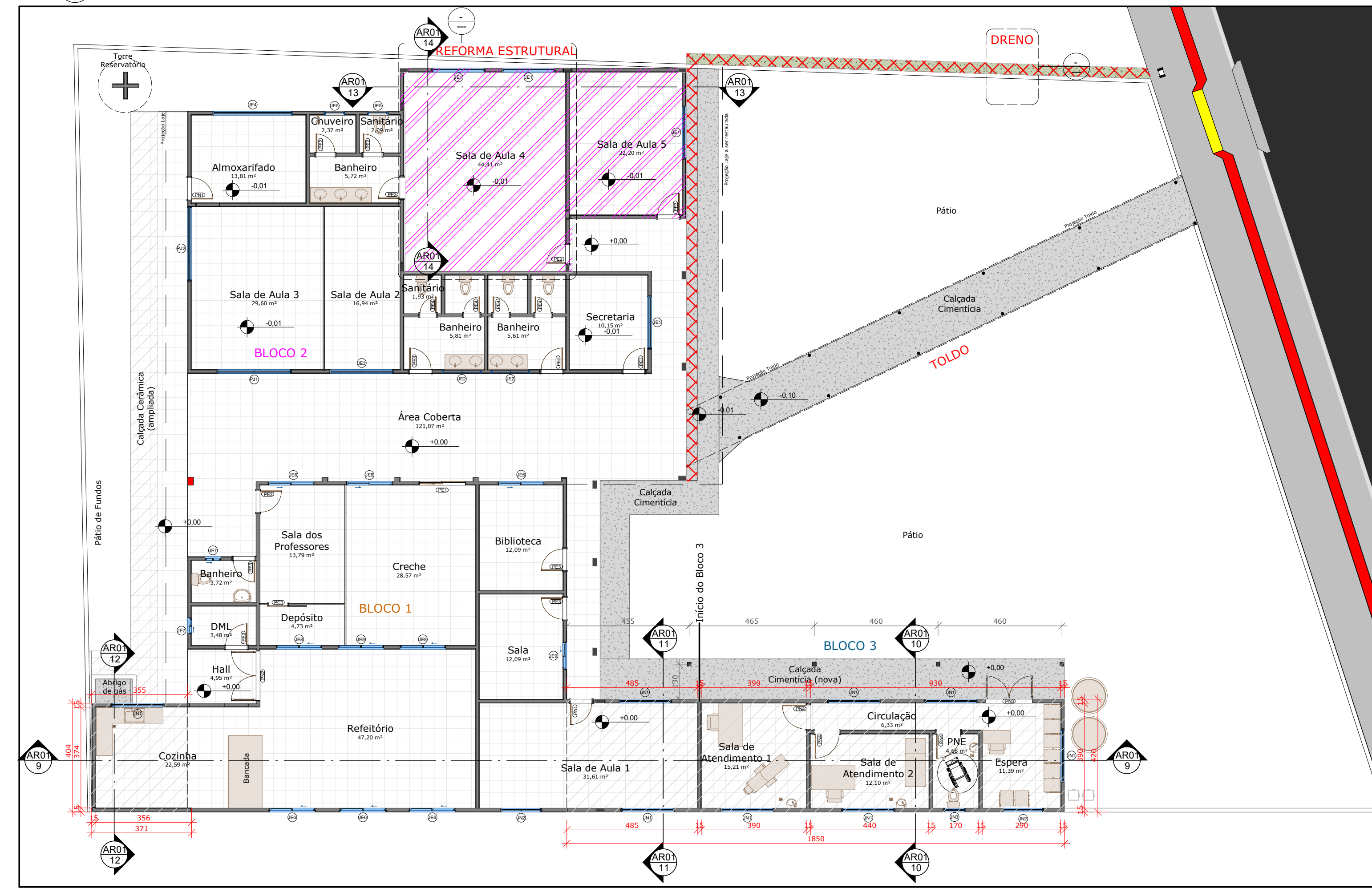
4 AR - Vista Geral Frontal  
ESCALA 1:200



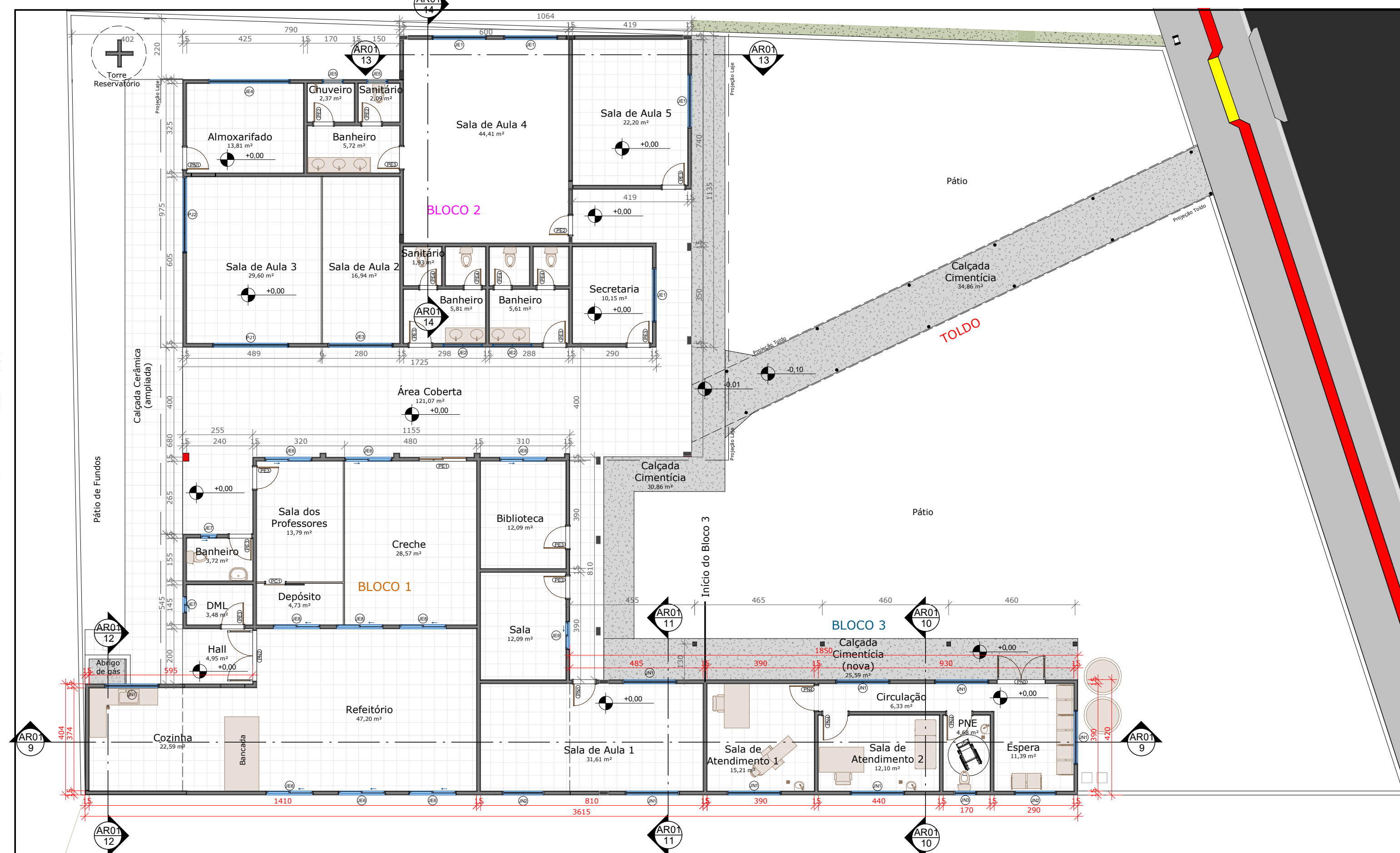
5 AR - Vista Geral Fundos  
ESCALA 1:200



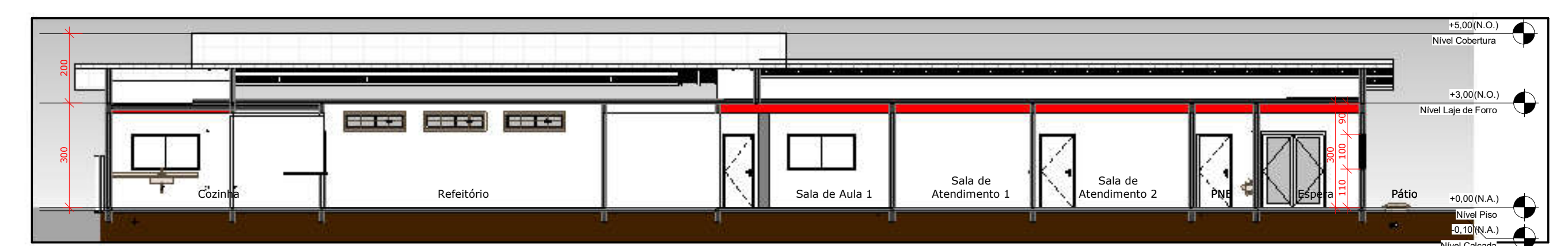
6 AR - Planta Baixa - RFM  
ESCALA 1:125



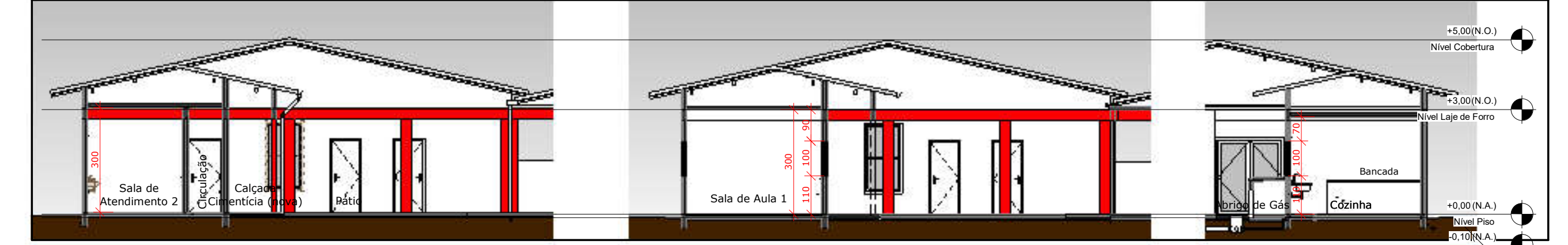
7 AR - Planta Baixa - PRFM  
ESCALA 1:125



8 AR - Planta Baixa  
ESCALA 1:125



9 AR - Corte A  
ESCALA 1:125



10 AR - Corte B  
ESCALA 1:125

11 AR - Corte C  
ESCALA 1:125

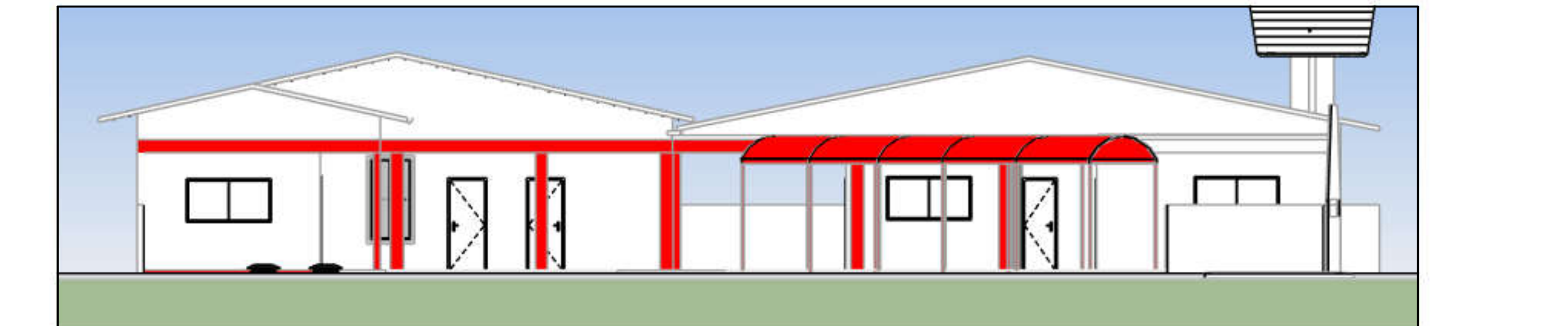
12 AR - Corte D  
ESCALA 1:125



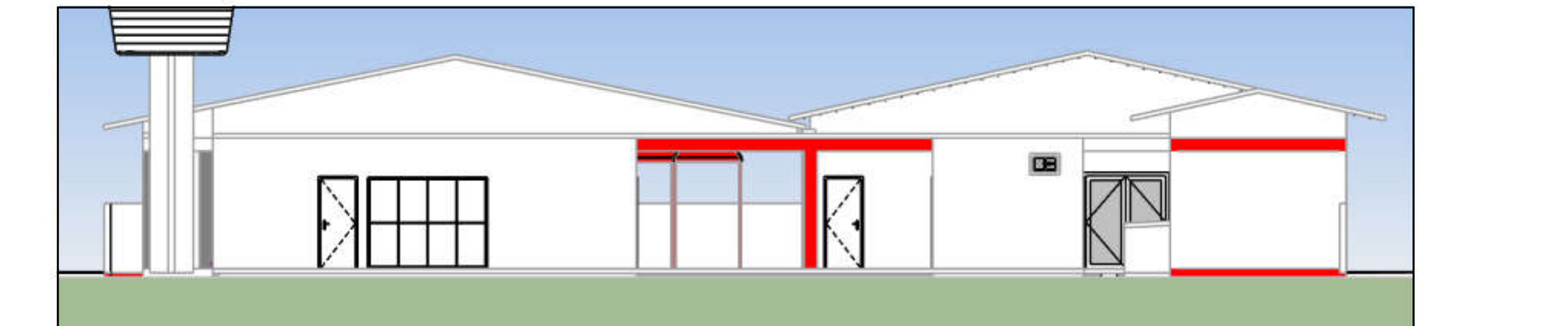
13 AR - Corte E  
ESCALA 1:125

14 AR - Corte F  
ESCALA 1:125

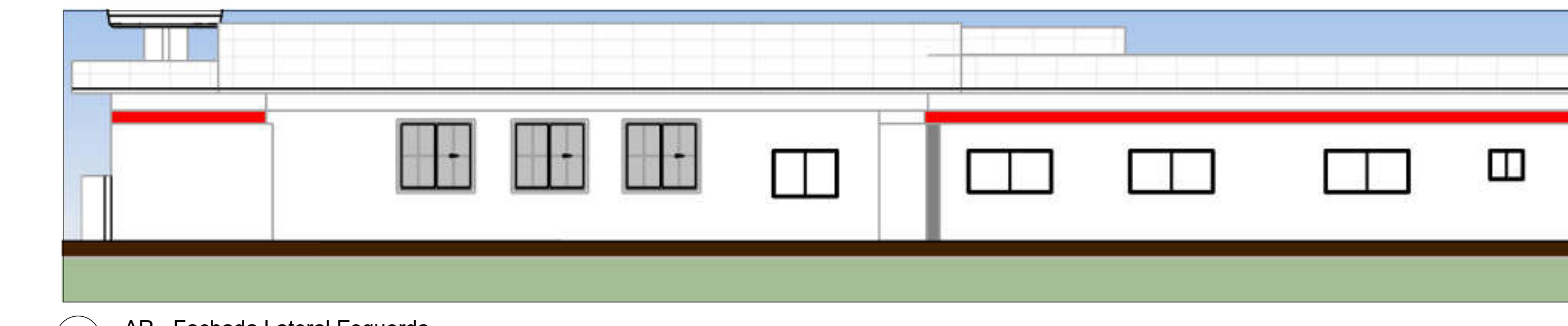
15 Dreno  
ESCALA 1:200



16 AR - Fachada Frontal  
ESCALA 1:100



17 AR - Fachada Fundos  
ESCALA 1:100



18 AR - Fachada Lateral Esquerda  
ESCALA 1:100



19 AR - Fachada Lateral Direita  
ESCALA 1:100

AR - Áreas

BLOCOS	ÁREA ORIGINAL	ÁREA AMPLIADA	TOTAL
ÁREA BLOCO 1	162,35m <sup>2</sup>	20,25+13,86m <sup>2</sup>	196,46m <sup>2</sup>
ÁREA BLOCO 2	180,95m <sup>2</sup>	00,00m <sup>2</sup>	180,95m <sup>2</sup>
ÁREA BLOCO 3	00,00m <sup>2</sup>	54,68m <sup>2</sup>	54,68m <sup>2</sup>
ÁREA COBERTA (LASE)	121,07m <sup>2</sup>	00,00m <sup>2</sup>	121,07m <sup>2</sup>
ÁREA TOTAL CONSTRUÍDA	<b>464,37m<sup>2</sup></b>	<b>88,79m<sup>2</sup></b>	<b>553,16m<sup>2</sup></b>
ÁREA PAVIMENTADA (CALÇADAS)	65,48+17,60m <sup>2</sup>	29,82+25,59m <sup>2</sup>	138,49m <sup>2</sup>
<b>TOTAL GERAL</b>	<b>547,45m<sup>2</sup></b>	<b>259,80m<sup>2</sup></b>	<b>807,25m<sup>2</sup></b>

\*OBS.: as áreas foram calculadas com base no eixo das paredes.

AR - Janelas PRFM

CÓD.	Quantidade	Largura	Altura	Peitoril
J01	6	1,00 m	1,20 m	1,10 m
J02	2	1,45 m	0,35 m	1,20 m
J03	1	2,10 m	1,20 m	1,20 m
J04	1	2,95 m	0,95 m	1,10 m
J05	1	0,75 m	0,95 m	1,00 m
J06	12	1,20 m	1,40 m	1,15 m
J07	2	0,60 m	0,90 m	1,00 m
J08	1	1,20 m	0,45 m	2,25 m
J09	1	1,00 m	1,20 m	0,90 m
J10	2	1,00 m	1,20 m	1,10 m
J11	1	1,45 m	1,10 m	1,10 m
J12	1	1,45 m	2,10 m	1,10 m
J13	1	1,70 m	2,10 m	1,10 m
J14	1	2,10 m	2,10 m	1,10 m

AR - Portas PRFM

CÓD.	Quantidade	Largura	Altura
P01	1	0,70 m	2,10 m
P02	1	0,70 m	2,10 m
P03	1	0,90 m	2,10 m
P04	1	0,90 m	2,10 m
P05	1	1,40 m	2,10 m
P06	1	1,40 m	2,10 m
P07	1	1,40 m	2,10 m
P08	1	1,70 m	2,10 m
P09	1	2,10 m	2,10 m

**Dieferson Branger**  
Eng. Civil CREA-SC 096024-8

**Prefeitura Municipal de Bocaina do Sul**  
Rua João Assink, 322, Centro

ENDEREÇO: Estrada Geral de Campinas - Bairro Interior - Bocaina do Sul  
 DESCRIÇÃO: ESCOLA NUCLEAR MUNICIPAL SÃO VALTER  
 PROPRIETÁRIO: Prefeitura Municipal de Bocaina do Sul  
 CATEGORIA: Arquitetônico  
 PROJETO: Reforma e Ampliação  
 REFERÊNCIA: Localização, Plantas Baixas, Cortes e Fachadas  
 DATA: 16/07/2020  
 FOLHA: AR01  
 RESPONSÁVEL TÉCNICO: Dieferson Branger  
 Eng. Civil CREA-SC 096024-8  
 A0