

Nome	Seção	Altura (cm)	Nível (cm)
V1	15x30	0	280
V2	15x30	0	280
V3	15x30	0	280
V4	15x30	0	280
V5	15x30	0	280
V6	15x30	0	280

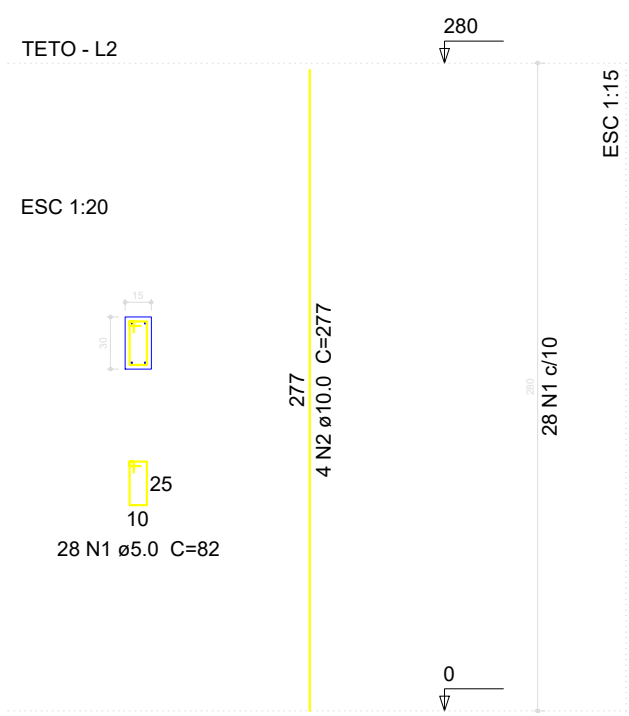
Características dos materiais	Unidade	Valor
fck	kg/cm²	250
fcd	kg/cm²	238000

Nome	Seção	Altura (cm)	Nível (cm)
P1	15 x 30	0	280
P2	15 x 30	0	280
P3	15 x 30	0	280
P4	15 x 30	0	280
P5	15 x 30	0	280
P6	15 x 30	0	280

Legenda dos Pilares	
	Pilar que morre
	Pilar que passa
	Pilar que nasce
	Pilar com mudança de seção

Forma do pavimento 2,80
escala 1:50

P1=P2=P3=P4=P5=P6



Relação do aço

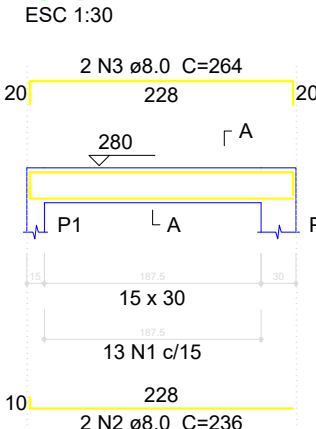
AÇO	N	DIAM (mm)	QUANT (Barras)	UNIT (cm)	C.TOTAL (cm)
CA60	1	5.0	168	82	13776
CA50	2	10.0	24	277	6648

Resumo do aço

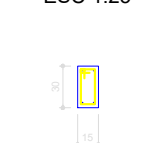
AÇO	DIAM (mm)	C.TOTAL (m)	PESO + 10 % (kg)
CA50	10.0	66.5	45.1
CA60	5.0	137.8	23.4
PESO TOTAL (kg)			
CA50		45.1	
CA60		23.4	

Volume de concreto (C-25) = 0.76 m³
Área de forma = 15.12 m²

V4

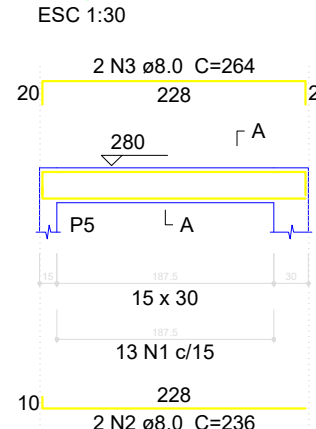


SEÇÃO A-A

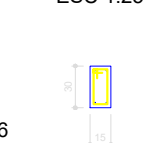


13 N1 ø5.0 C=82

V5

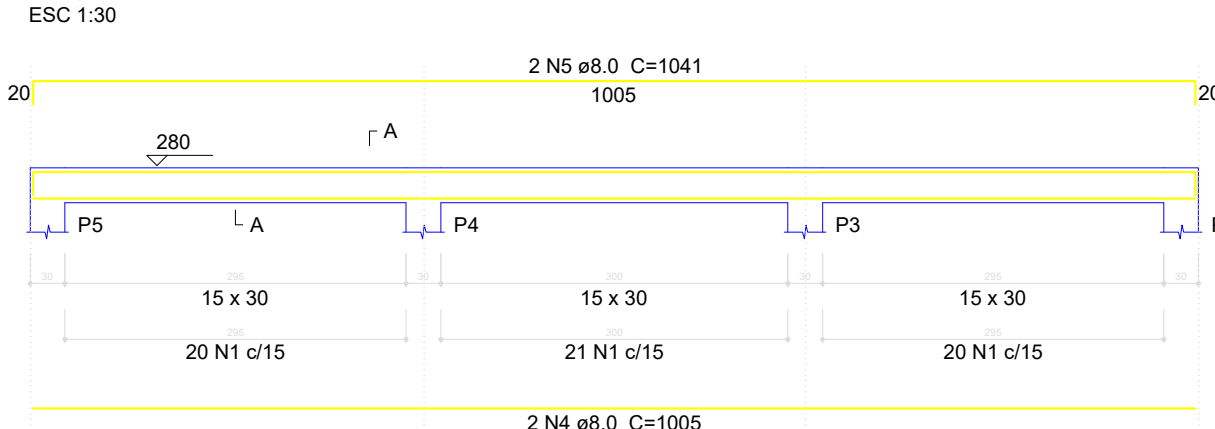


SEÇÃO A-A

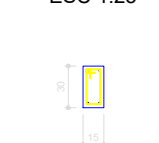


13 N1 ø5.0 C=82

V6



SEÇÃO A-A



61 N1 ø5.0 C=82

Relação do aço

AÇO	N	DIAM (mm)	QUANT (Barras)	UNIT (cm)	C.TOTAL (cm)
CA60	1	5.0	87	82	7134
CA50	2	8.0	4	236	944
	3	8.0	4	264	1056
	4	8.0	2	1005	2010
	5	8.0	2	1041	2082

Resumo do aço

AÇO	DIAM (mm)	C.TOTAL (m)	PESO + 10 % (kg)
CA50	8.0	61	26.4
CA60	5.0	71.4	12.1
PESO TOTAL (kg)			
CA50		26.4	
CA60		12.1	

Volume de concreto (C-25) = 0.66 m³
Área de forma = 11.06 m²

Dieferson Branger
Eng. Civil CREA-SC 096024-8

Prefeitura Municipal de Bocaina do Sul
Rua João Assink, 322, Centro



ENDEREÇO: Estrada Geral de Campinas - Barro Interior - Bocaina do Sul
DESCRIÇÃO: ESCOLA HUCLADA MUNICIPAL JOÃO VALTER
PROPRIETÁRIO: Prefeitura Municipal de Bocaina do Sul
CATEGORIA: ESTRUTURAL
PROJETO: Reforma e Ampliação
REFERÊNCIA: PLANTA DE FORMA E DETALHAMENTOS NÍVEL TETO (L2,80)
RESPONSÁVEL TÉCNICO: Dieferson Branger Eng. Civil CREA-SC 096024-8
DATA: 16/07/2020
FOLHA: STR02
A2