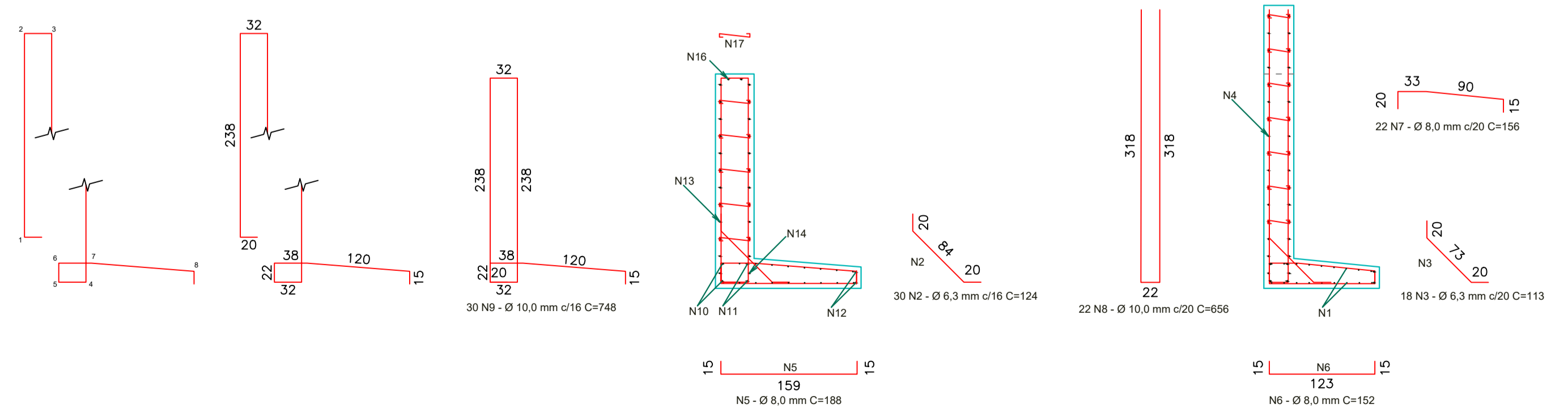
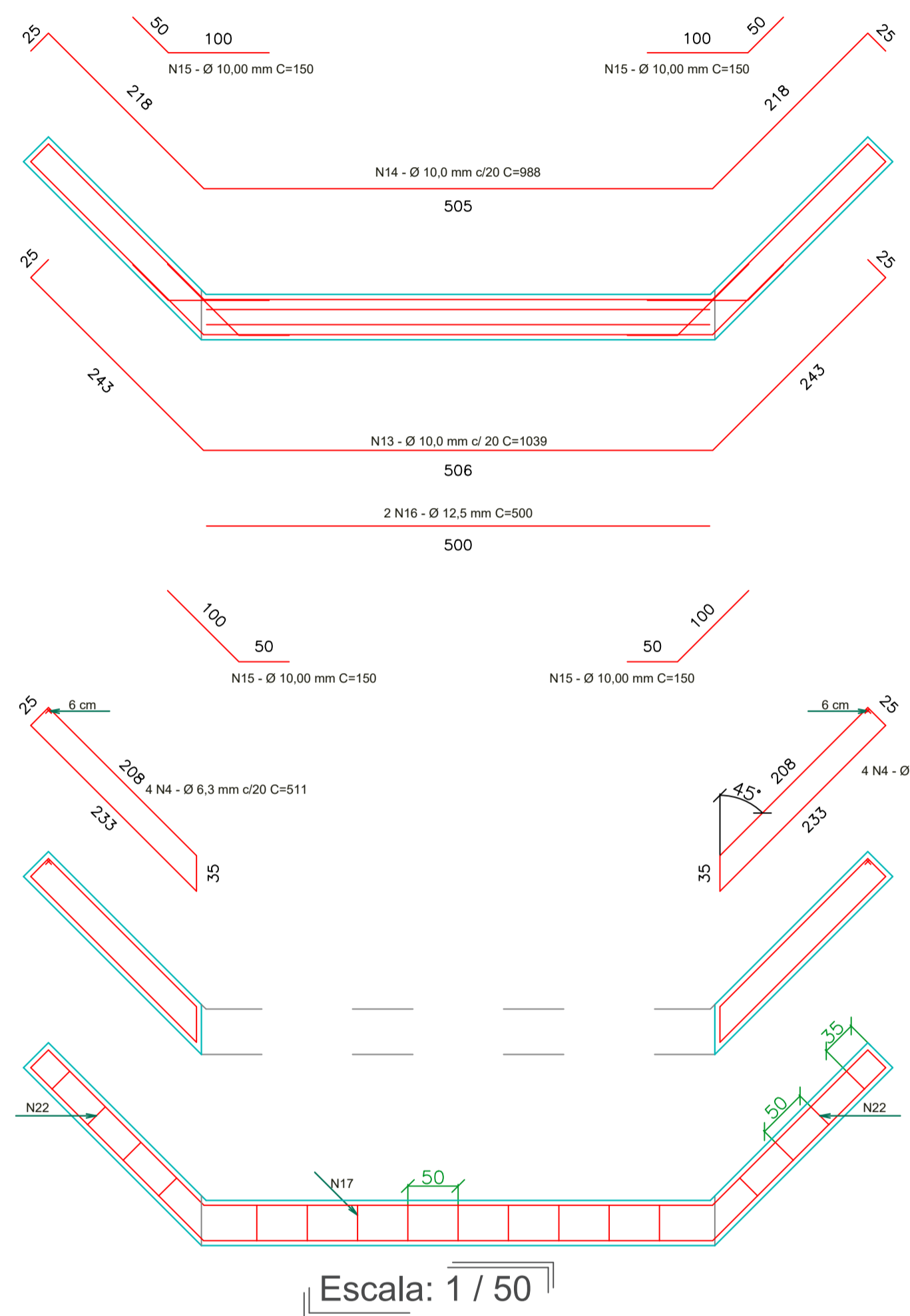


Cortina em concreto armado



Escala: 1 / 50

Relação do aço Lado - A e Lado - B

AÇO	N	DIAM	Q	UNIT (cm)	C.TOTAL (cm)
CA50	1	6.3	36	VAR	32504
	2	6.3	60	124	7440
	3	6.3	36	113	4068
	4	6.3	16	511	8176
	5	8.0	60	188	11280
	6	8.0	52	152	7904
	7	8.0	44	156	6864
	8	10.0	44	656	28864
	9	10.0	60	748	44880
	10	10.0	4	987	3948
	11	10.0	4	944	3776
	12	10.0	4	757	3028
	13	10.0	24	1039	24936
	14	10.0	24	988	23712
	15	10.0	48	150	7200
	16	12.5	4	500	2000
	17	6.3	90	52	4680
	18	6.3	112	42	4704
	CA60	19	5.0	144	25

Resumo do aço

AÇO	DIAM	C.TOTAL (m)	PESO + 10 % (kg)
CA50	6.3	615.7	165.9
	8.0	260.5	113.2
	10.0	1403.4	952.5
	12.5	20.0	21.2
CA60	5.0	36	6.1
PESO TOTAL			
CA50	1252.8		
CA60	6.1		

Vol. de concreto Lado - A (C-35) = 14.03 m³
 Vol. de concreto Lado - B (C-35) = 14.03 m³
 VOL. DE CONCRETO TOTAL (C-35) + 3,0% (perdas) = 28.90 m³

Área de forma Lado - A = 59.43 m²
 Área de forma Lado - B = 59.43 m²
 ÁREA DE FORMA TOTAL = 118.86 m²

OBSERVAÇÕES

As especificações de projeto não poderão ser alteradas sem consulta prévia a este profissional.

Quaisquers modificações ou dúvidas deverão ser imediatamente comunicadas por escrito ao autor do projeto.

Dimensões dos elementos estruturais deverão ser controladas a rigor durante a execução da mesma, conforme NBR 6118:2014 item 7.4.7.4

As dobras os diâmetros de curvatura dos ganchos deverão atender ao prescrito da NBR 6118:2014 itens 9.4.2.3 e 9.4.6.1

Na necessidade de emendas deverá ser atendido o que especifica a NBR 6118:2014 item 9.5

Deverá ser conferido todas as medidas antes do corte, dobra e montagem dos mesmos.

As barras das armaduras deverão estar perfeitamente limpa sem ferrugem, pintura, graxa, terra, cimento ou qualquer outro elemento que possa prejudicar sua aderência ao concreto ou sua conservação.

As barras de aço deverão ser mantidas com em local livre de sujeira ou umidade durante a execução e adensamento do concreto, adotando espaçadores adequados conforme previsto neste projeto.

Para a cura do concreto adotar o que consta na NBR 14931:2004 item 10.

A contratada deverá comprovar que foi utilizado o concreto de fck = 35 MPa prescrito em projeto. Poderá ser feito mediante apresentação de cópia de Nota Fiscal do concreto e fotos dos respectivos lacres dos caminhões.

Aprovações:

João Eduardo Della Justina
PREFEITO

Thiago Rocha Karnopp
RESPONSÁVEL TÉCNICO

PREFEITURA MUNICIPAL DE BOCAINA DO SUL

CABECEIRAS PARA PONTE SOBRE O RIO PESSEGUEIROS

PROJETO ESTRUTURAL E RELAÇÃO DO AÇO



PREFEITO João Eduardo Della Justina	DATA 07/03/2022	ESCALAS Indicadas
RESPONSÁVEL TÉCNICO Eng. Thiago Rocha Karnopp	CREA/SC nº 163030-6	PRANCHA 04/04