

Relação do aço

ACO	N	DIAM	Q	UNIT	C.TOTAL
S15	3xS17				
S20	S21				
S24	2xS25				
S28	S31				
S34	3xS38				
S15	3xS17				
S20	S21				
S24	2xS25				
S28	S31				
S34	3xS38				
ACO	N	DIAM	Q	UNIT	C.TOTAL
CA60	1	5.0	543	78	42354
CA60	2	5.0	68	24	1632
CA60	3	8.0	126	123	15488
CA60	4	8.0	60	123	7380
CA60	5	8.0	38	118	4484
CA60	6	8.0	87	143	12441
CA60	7	8.0	23	128	2944
CA60	8	8.0	48	118	5664
CA60	9	8.0	15	113	1695
CA60	10	8.0	45	113	5085
CA60	11	8.0	14	108	1512
CA60	12	10.0	16	VAR	VAR
CA60	13	10.0	14	VAR	VAR
CA60	14	10.0	15	VAR	VAR
CA60	15	10.0	16	VAR	VAR
CA60	16	10.0	18	VAR	VAR
CA60	17	10.0	16	VAR	VAR
CA60	18	12.5	4	VAR	VAR

Resumo do aço

ACO	DIAM	C.TOTAL	PESO
CA60	8.0	967.1	223.7
CA60	10.0	317.1	195.5
CA60	5.0	439.9	67.8
PESO TOTAL			
CA60		433.6	
CA60		67.8	

Vol. de concreto total (C-25) = 9.82 m³
Área de forma total = 79.84 m²

Observações

As especificações de projeto não poderão ser alteradas em consulta prévia a este profissional.

Quaisquer modificações ou dúvidas deverão ser imediatamente comunicadas por escrito ao autor do projeto.

Dimensões dos elementos estruturais deverão ser controladas a rigor durante a execução do mesmo, conforme NBR 6118-2014 item 7.4.7.4.

As dobras dos diâmetros de curvatura dos ganchos deverão atender ao prescrito da NBR 6118-2014 itens 9.4.2.3 e 9.4.6.1.

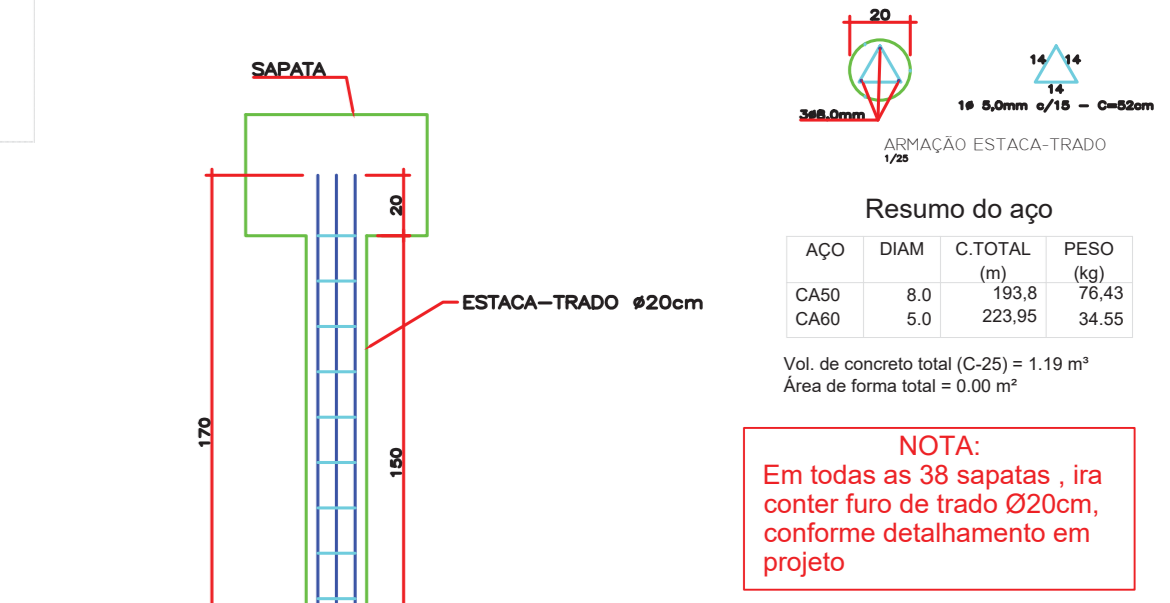
Na necessidade de emendas deverá ser atendido o que especifica a NBR 6118-2014 item 9.5.

Deverá ser conferido todas as medidas antes do corte, dobra e montagem dos mesmos.

As bornas das armaduras deverão estar isentas de qualquer material e mantidas com segurança no local previsto durante a execução e adensamento do concreto, adotando espaçadores adequados.

Para a cura do concreto adotar o que consta na NBR 14931-2004 item 10.

Quando for executada a obra, se for constatado que o solo não apresenta resistência necessária, o projetista deverá ser chamado para tomar as providências cabíveis, caso isso não ocorra o técnico responsável pela execução será responsável por quaisquer manifestações patológicas oriundas da obra.



AMURES ASSOCIAÇÃO DE MUNICÍPIOS DA REGIÃO SERRANA

PREFEITURA MUNICIPAL DE BOCAINA DO SUL - SC

ASSESSORIA TÉCNICA

Projeto Estrutural

Projeto: James André Clauberg
Eng. Civil - CREA 45.1664

Prefeito: Luis Carlos Schumler

Área total: 277,35m²

DESENHO: Matheus Lorenzetti Casagrande

Escala: Indicada

DATA: 03/2020