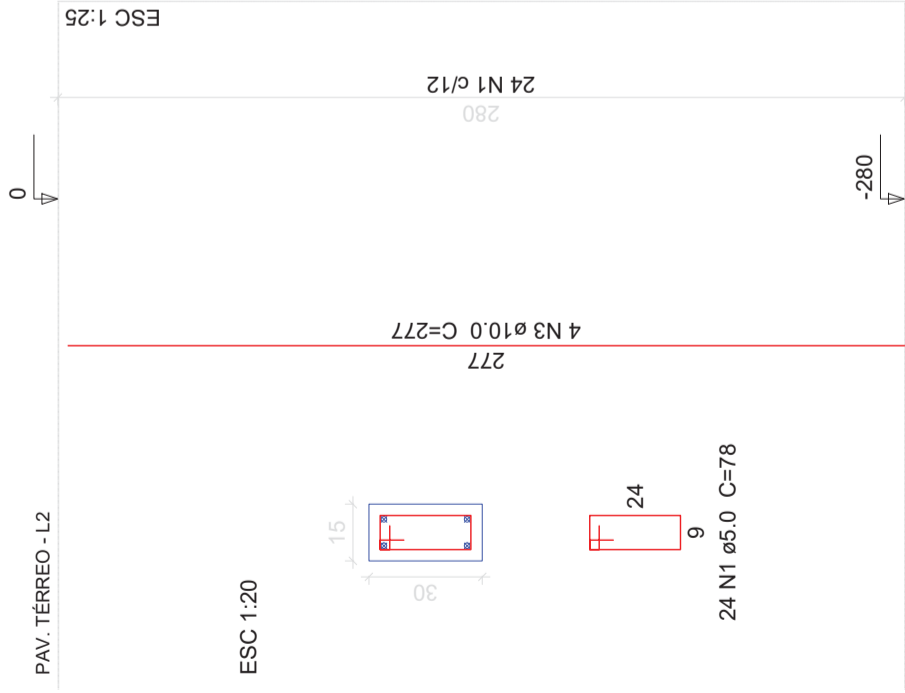
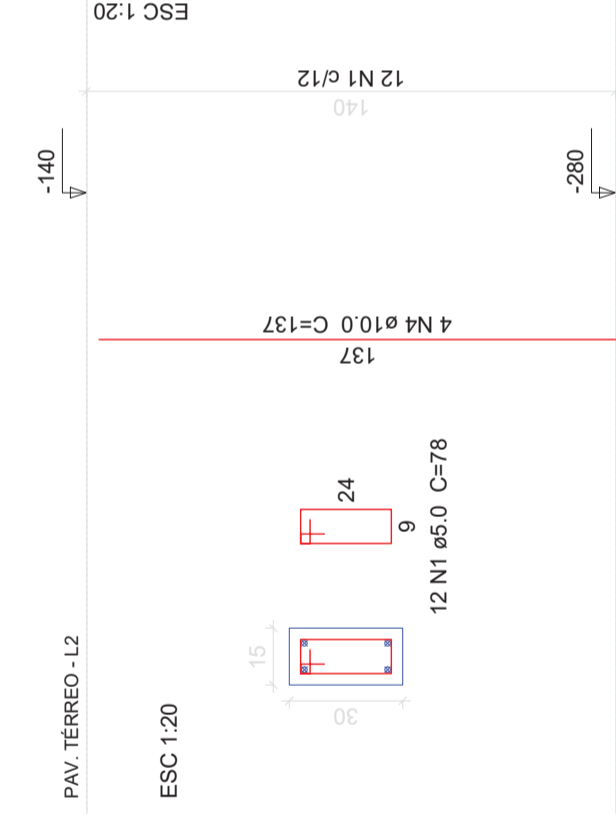


P1



P2



### Relação do aço

PAV. TÉRREO - L2	P1	P2	8xP5		
AÇO	N	DIAM	Q	UNIT (cm)	C.TOTAL (cm)
CA60	1	5.0	252	78	19656
CA60	2	5.0	24	24	576
CA50	3	10.0	4	277	1108
CA50	4	10.0	4	137	548
CA50	5	10.0	38	318	12084

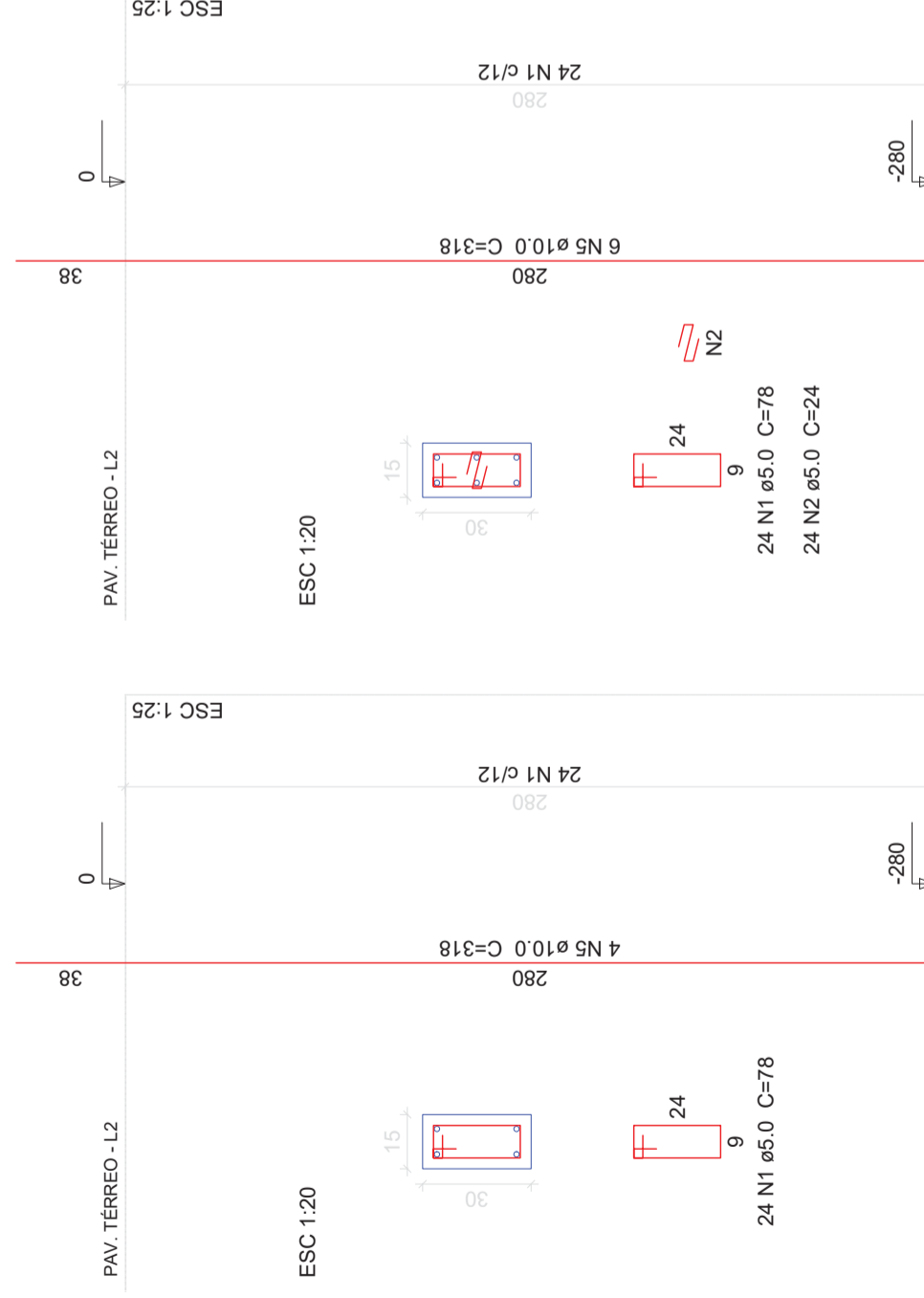
### Resumo do aço

AÇO	DIAM	C.TOTAL (m)	PESO (kg)
CA50	10.0	137.4	84.7
CA60	5.0	202.4	31.2
<b>PESO TOTAL</b>			
CA50	84.7		
CA60	31.2		

Vol. de concreto total (C-25) = 1,32 m³  
 Área de forma total = 26,46 m²

P13

P5=P6=P7=P8=P9=P11=P12=P14



# AMURES

ASSOCIAÇÃO DE MUNICÍPIOS DA REGIÃO SERRANA

## PREFEITURA MUNICIPAL DE BOCAINA DO SUL - SC

# 7

ASSESSORIA TÉCNICA

OBRA

### Casa de Acolhimento para Crianças e Jovens

### Projeto Estrutural

Detalhamento pilares - Pav. Térreo

Área total: 277,35m²

PROJETO: James André Clauberg  
 Eng. Civil - CREA 45.160-6

PREFEITO: Luiz Carlos Schmuler

DESENHO: **Matheus Lorenzetti Casagrande**

Escala: Indicada

DATA: 03/2020