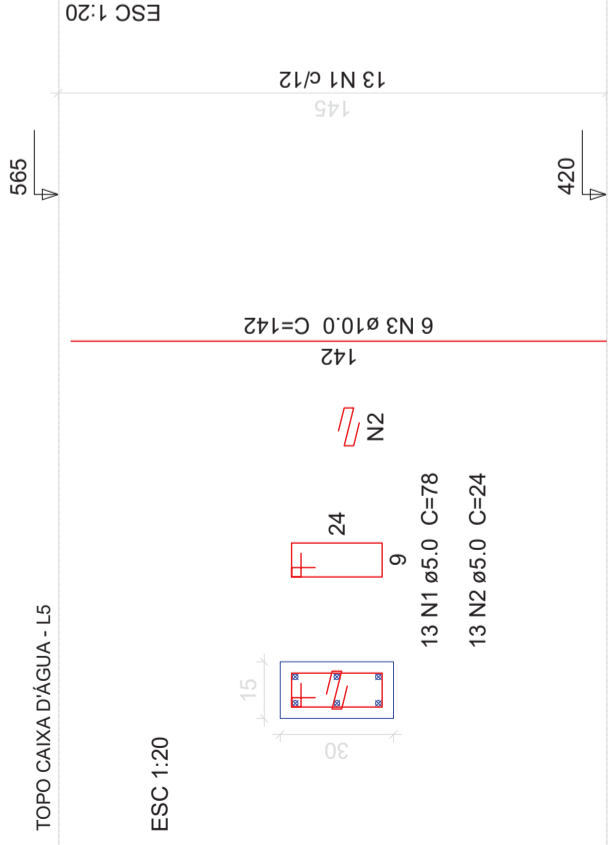
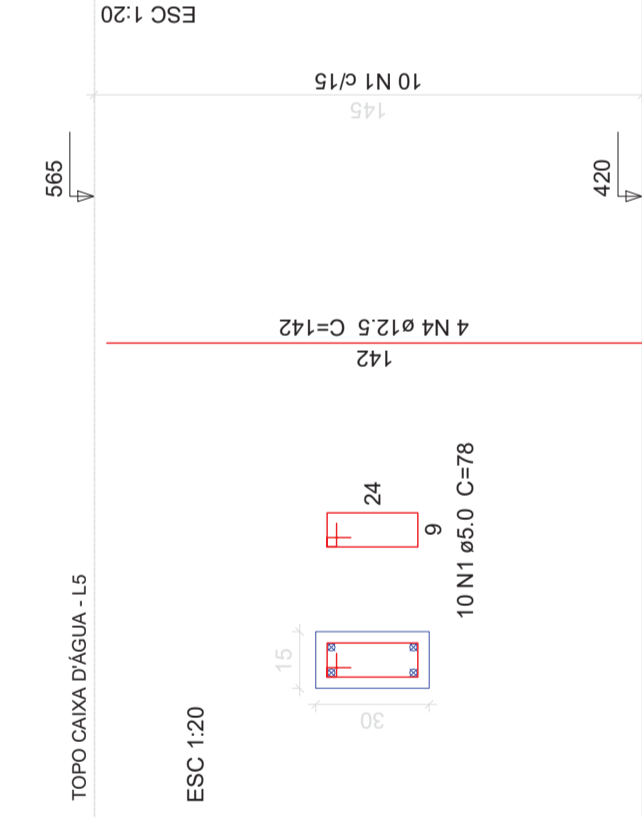


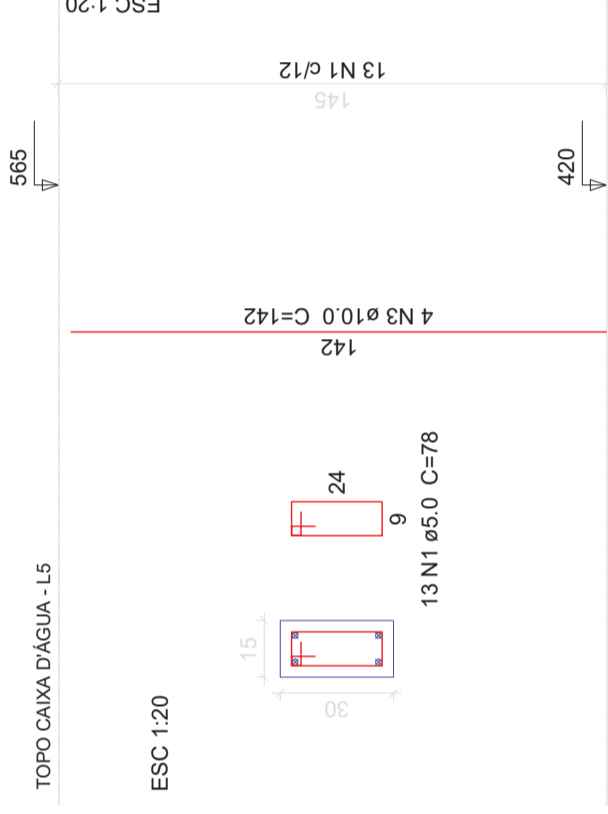
P21=P23



P22



P24



Relação do aço

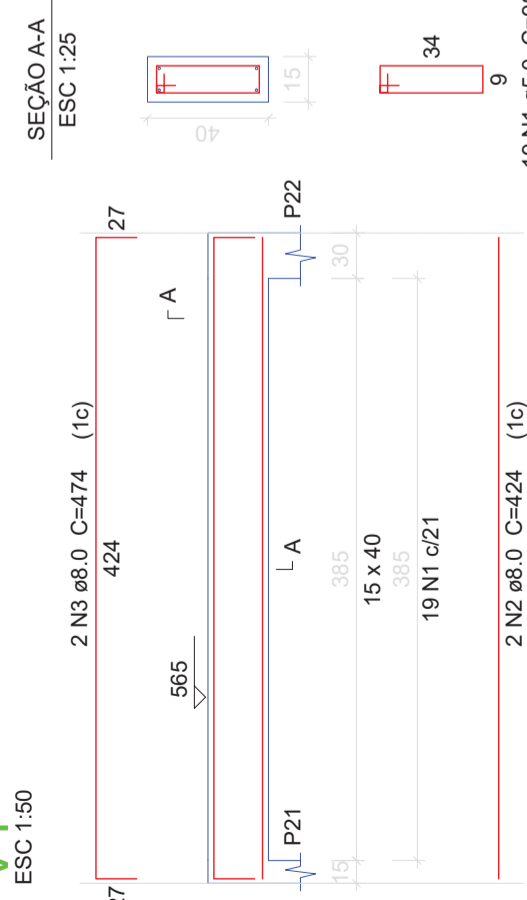
2xP21	P22	P24			
ÁÇO	N	DIAM	Q	UNIT	C.TOTAL (cm)
CA60	1	5.0	49	78	3822
CA50	2	5.0	26	24	624
CA50	3	10.0	16	142	2272
CA50	4	12.5	4	142	568

Resumo do aço

ÁÇO	DIAM	C.TOTAL (m)	PESO (kg)
CA50	10.0	22.8	14
CA60	12.5	5.7	5.5
PESO TOTAL	5.0	44.5	6.9
CA50	19.5		
CA60	6.9		

Vol. de concreto total (C-25) = 0.26 m³
 Área de forma total = 5.22 m²

V1



Relação do aço

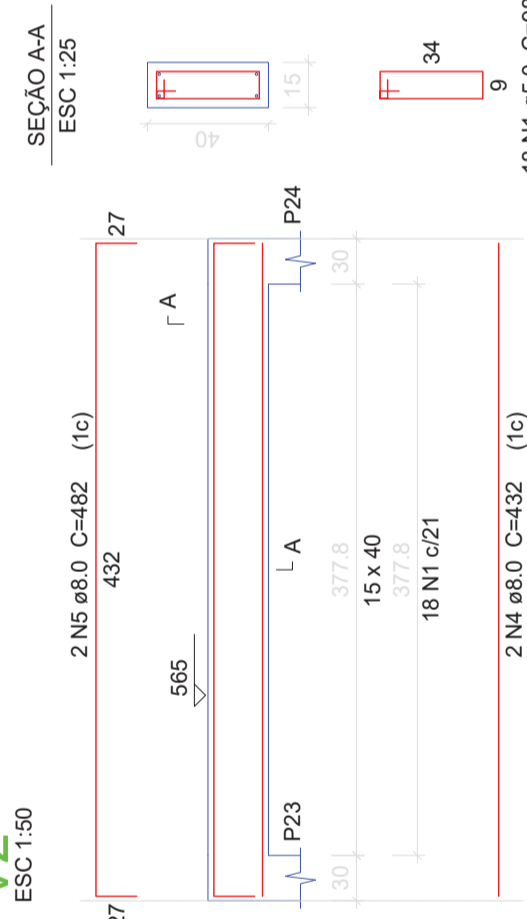
V1	V2	V3			
ÁÇO	N	DIAM	Q	UNIT	C.TOTAL (cm)
CA60	1	5.0	67	98	6566
CA50	2	8.0	2	424	848
CA50	3	8.0	2	474	948
CA50	4	8.0	2	432	864
CA50	5	8.0	2	482	964
CA50	6	8.0	2	347	694
CA50	7	8.0	2	397	794
CA50	8	8.0	2	339	678
CA50	9	8.0	2	389	778

Resumo do aço

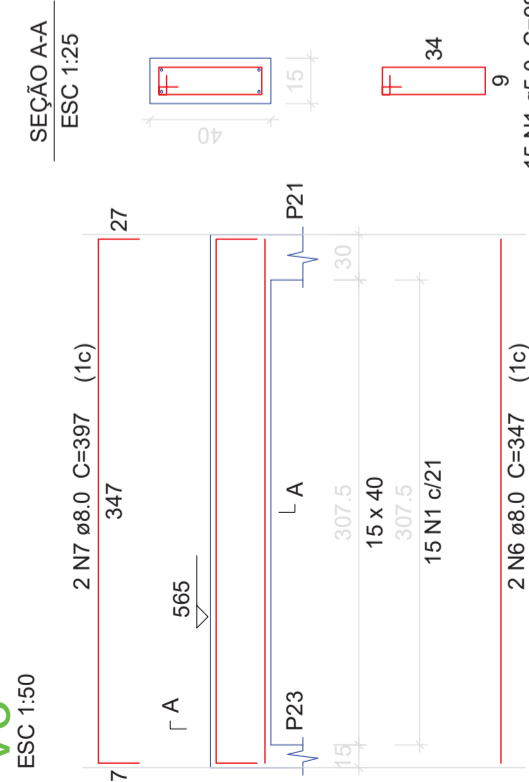
ÁÇO	DIAM	C.TOTAL (m)	PESO (kg)
CA50	8.0	65.7	25.9
CA60	5.0	65.7	10.1
PESO TOTAL			
CA50	25.9		
CA60	10.1		

Vol. de concreto total (C-25) = 0.94 m³
 Área de forma total = 14.87 m²

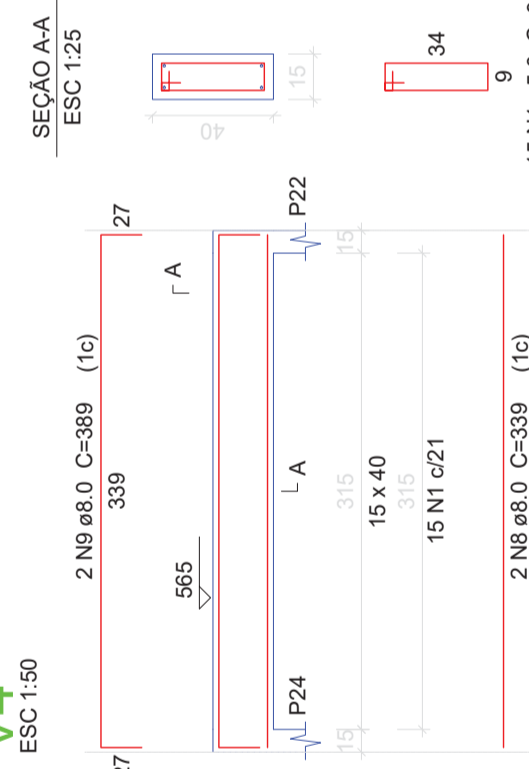
V2



V3



V4



AMURES

ASSOCIAÇÃO DE MUNICÍPIOS DA REGIÃO SERRANA

PREFEITURA MUNICIPAL DE BOCAINA DO SUL - SC

17

ASSESSORIA TÉCNICA

OBRA

Casa de Acolhimento para Crianças e Jovens

Projeto Estrutural

Detalhamento pilares - Topo caixa d'água
Detalhamento vigas - Topo caixa d'água

Área total: 277,35m²

PROJETO: James André Clauberg
Eng. Civil - CREA 45.160-6

PREFEITO: Luiz Carlos Schmulder

DESENHO: Matheus Lorenzetti Casagrande

Escala: Indicada

DATA: 03/2020