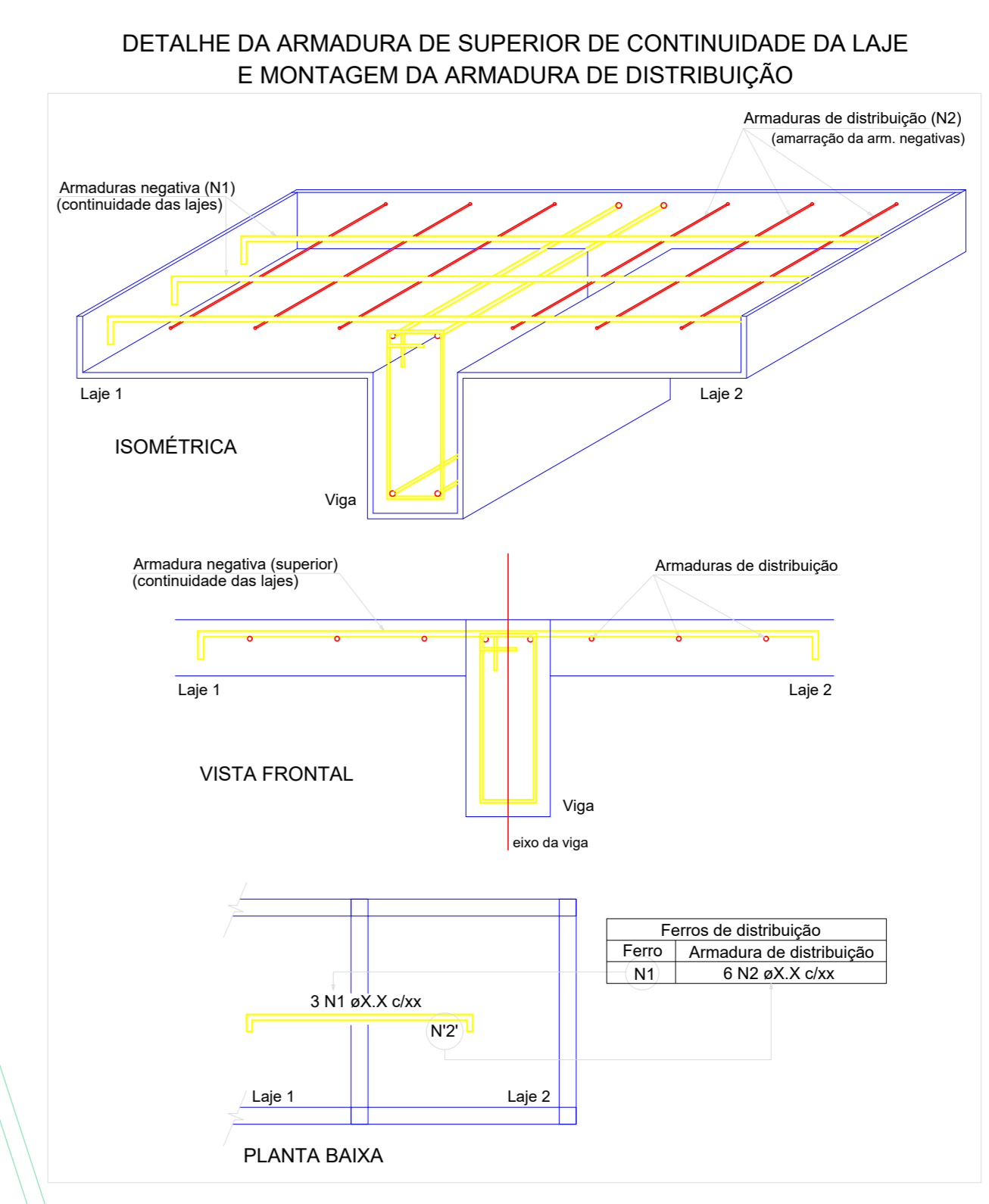


Armação negativa das lajes do pavimento teto (Eixo Y)
escala 1:50

Feros de distribuição	
Ferro	Armadura de distribuição
N1	3 N10 ø5.0 c/20 C=295
N1	3 N11 ø5.0 c/20 C=293
N1	3 N12 ø5.0 c/20 C=292
N1	3 N11 ø5.0 c/20 C=293
N1	3 N13 ø5.0 c/20 C=269
N1	3 N14 ø5.0 c/20 C=334
N1	3 N15 ø5.0 c/20 C=307
N1	3 N16 ø5.0 c/20 C=297
N1	3 N17 ø5.0 c/20 C=384
N1	3 N18 ø5.0 c/20 C=97
N1	3 N19 ø5.0 c/20 C=313
N1	3 N20 ø5.0 c/20 C=397
N1	3 N20 ø5.0 c/20 C=397
N1	3 N21 ø5.0 c/20 C=399
N1	3 N22 ø5.0 c/20 C=393
N1	3 N23 ø5.0 c/20 C=449
N1	3 N23 ø5.0 c/20 C=449
N1	3 N24 ø5.0 c/20 C=484
N1	3 N25 ø5.0 c/20 C=490



Dieferson Branger
Eng. Civil CREA-SC 096024-8

Prefeitura Municipal de Bocaina do Sul
Rua João Assink , 322, Centro


CONSTRUTORA BRANGER

ENDEREÇO: Estrada Geral de Campinas - Bairro Interior - Bocaina do Sul
 DESCRIÇÃO: ESCOLA NUCLEADA MUNICIPAL JOÃO VALTER
 PROPRIETÁRIO: Prefeitura Municipal de Bocaina do Sul

CATEGORIA: ESTRUTURAL
 PROJETO: Reforma e Ampliação
 REFERÊNCIA: DETALHAMENTO DAS LAJES 4/4

DATA: 16/07/2020
 FOLHA: **STR**
08/08
 A0

RESPONSÁVEL TÉCNICO: Dieferson Branger
 Eng. Civil CREA-SC 096024-8