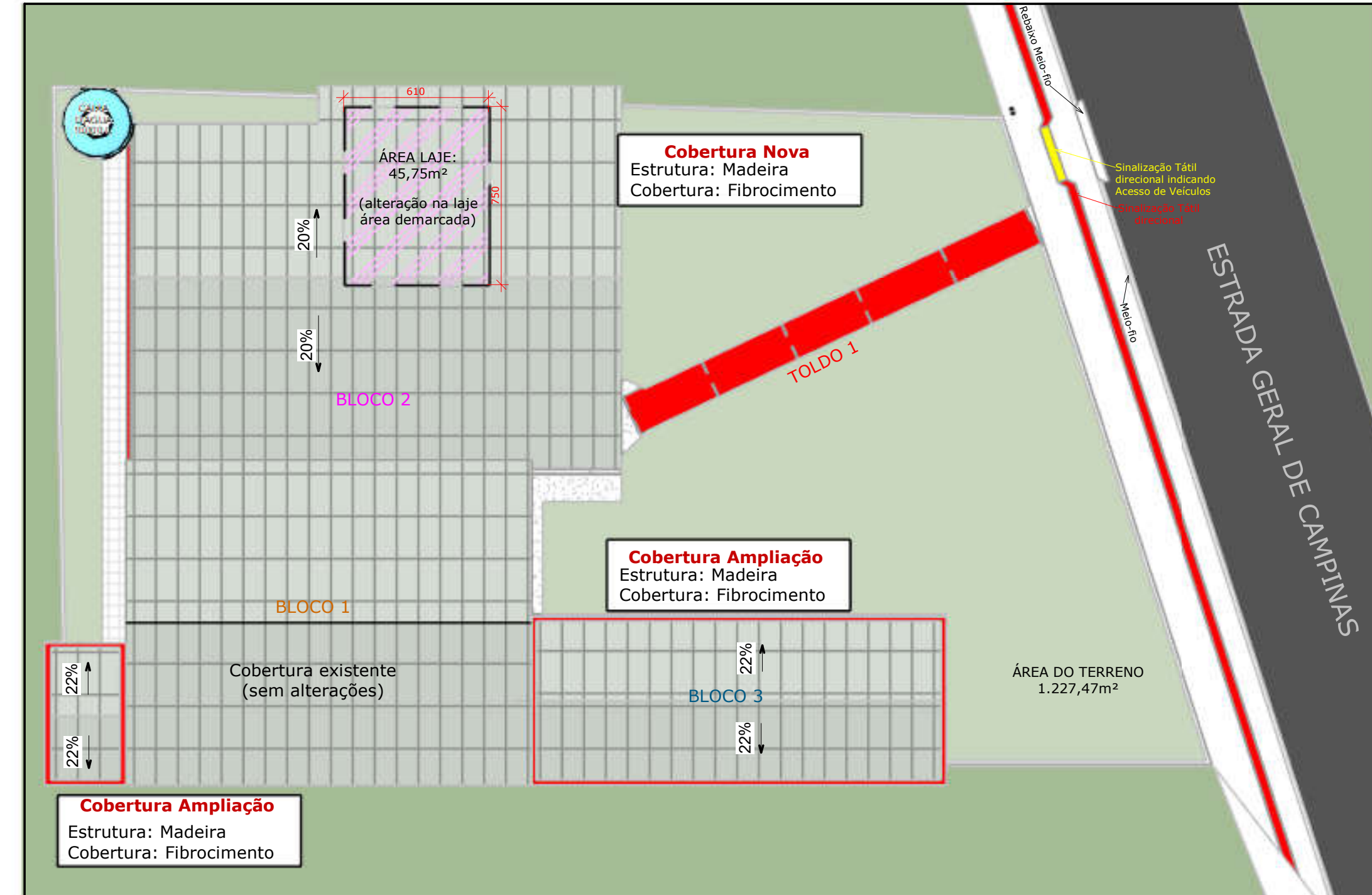
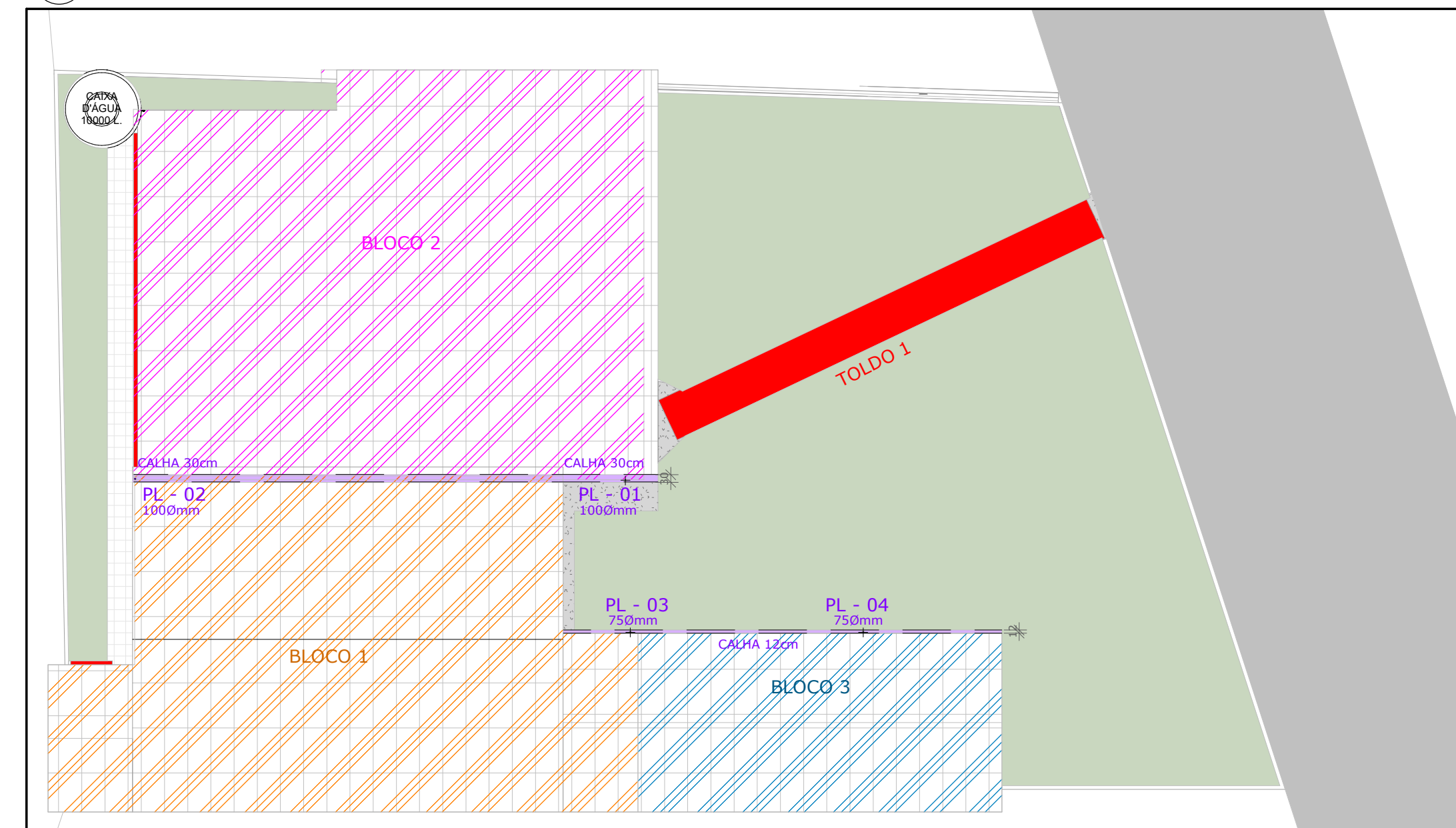




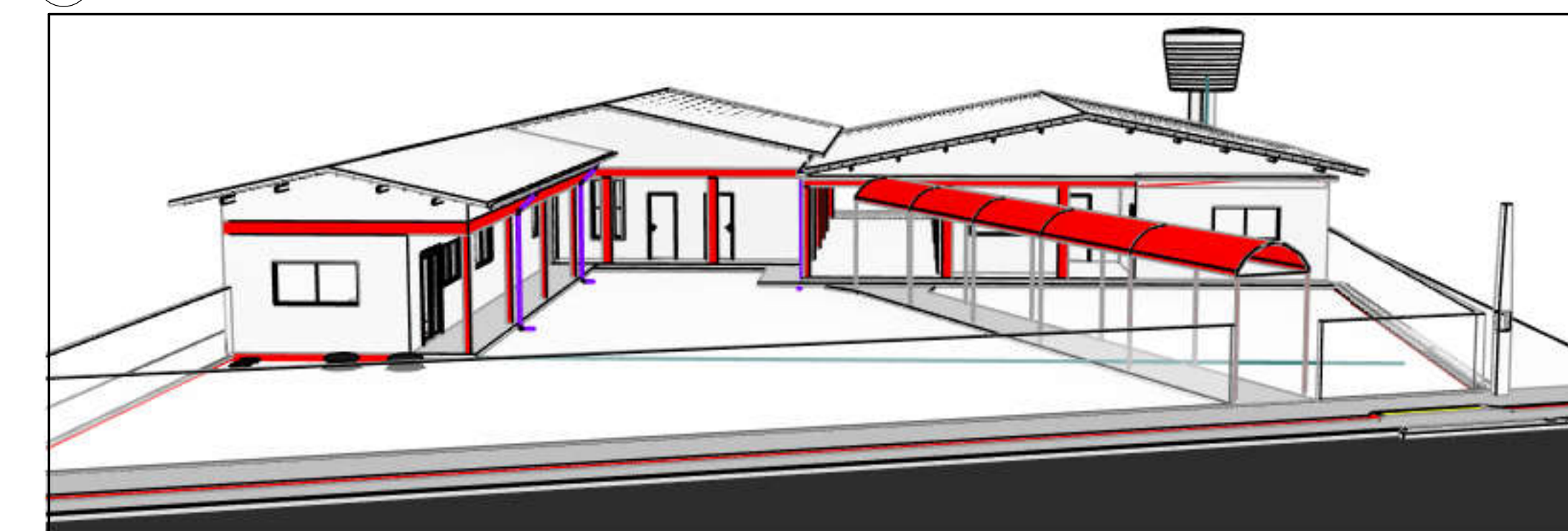
1 AR - Localização
ESCALA 1:500



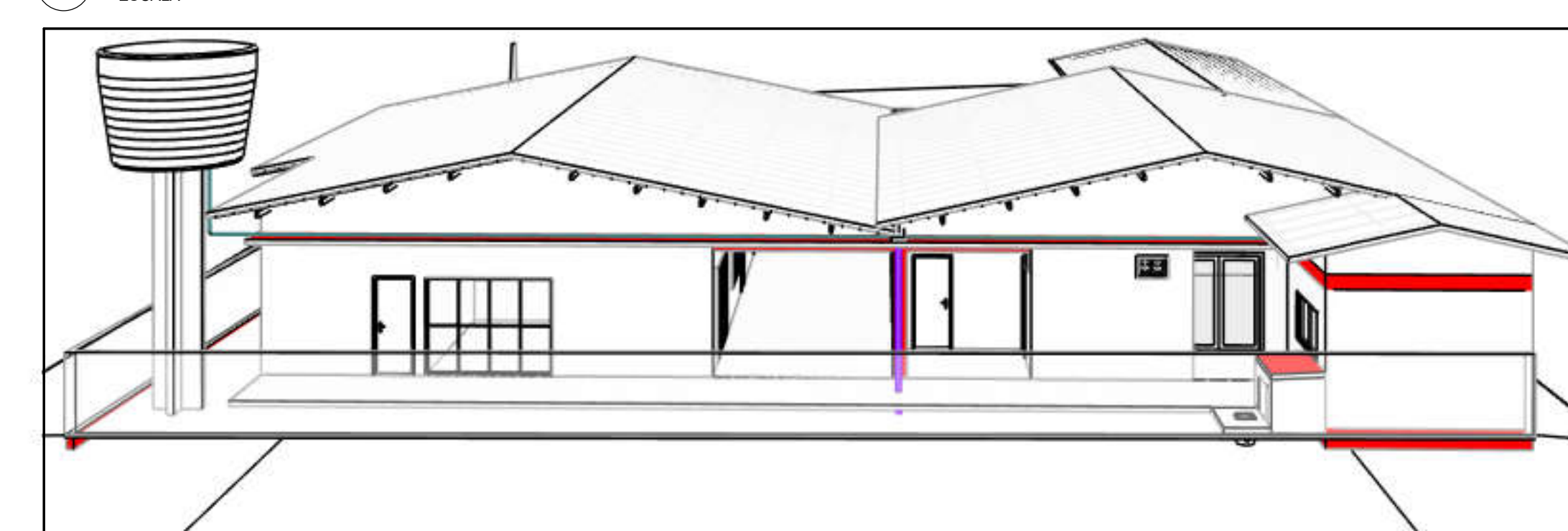
2 AR - Localização e Cobertura - PRFM
ESCALA 1:200



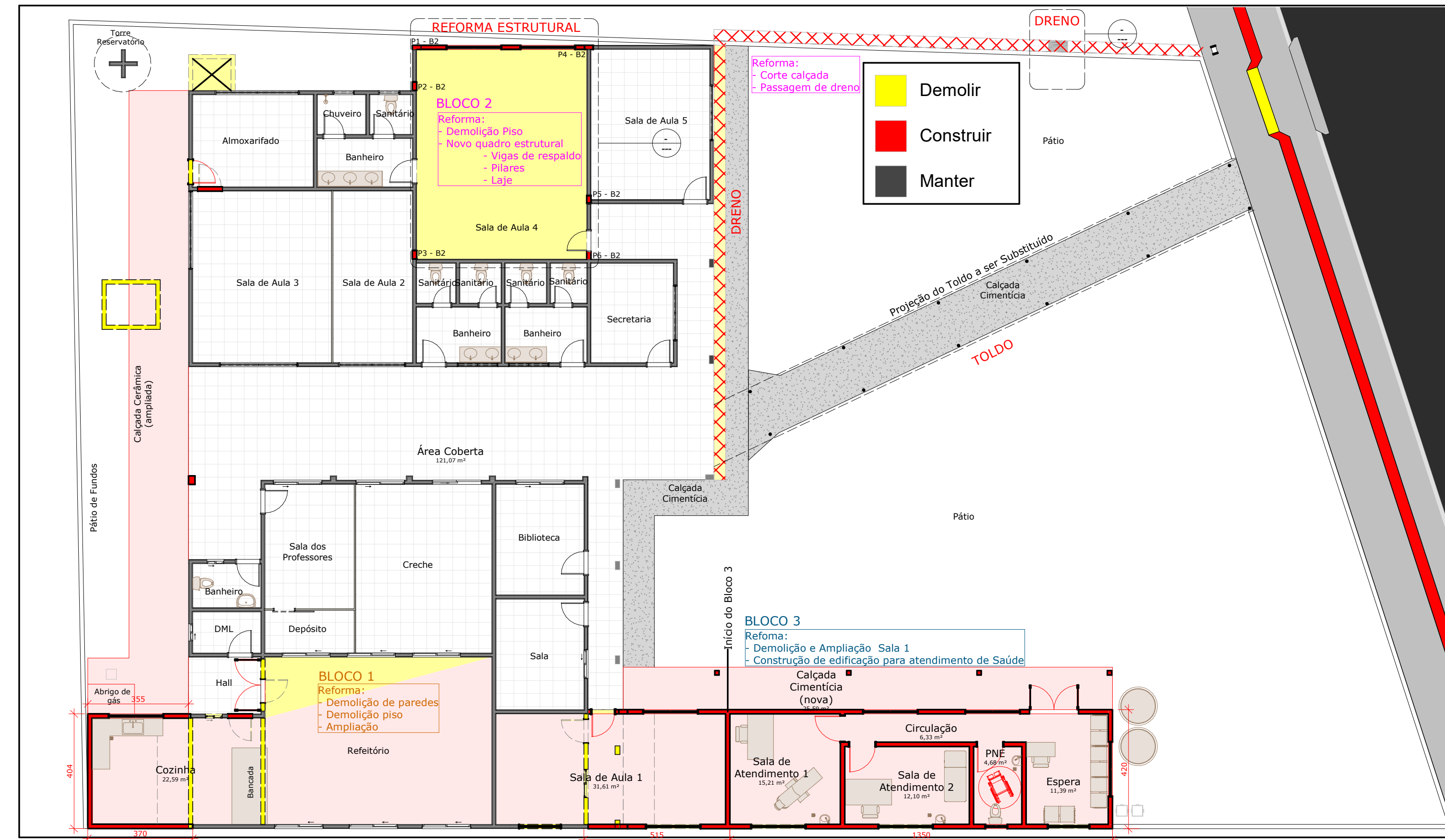
3 AR - Localização - Blocos
ESCALA 1:200



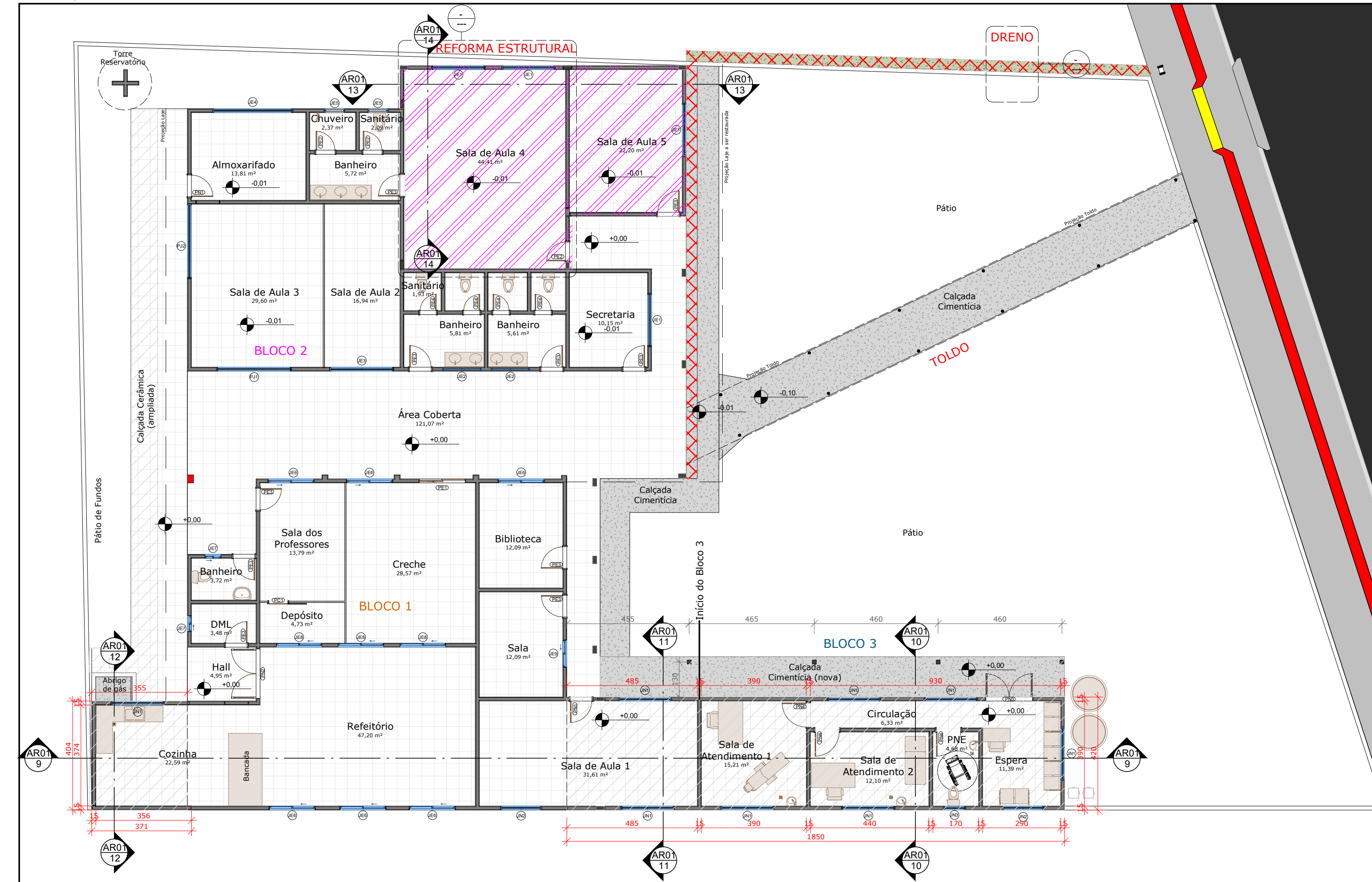
4 AR - Vista Geral Frontal
ESCALA 1:200



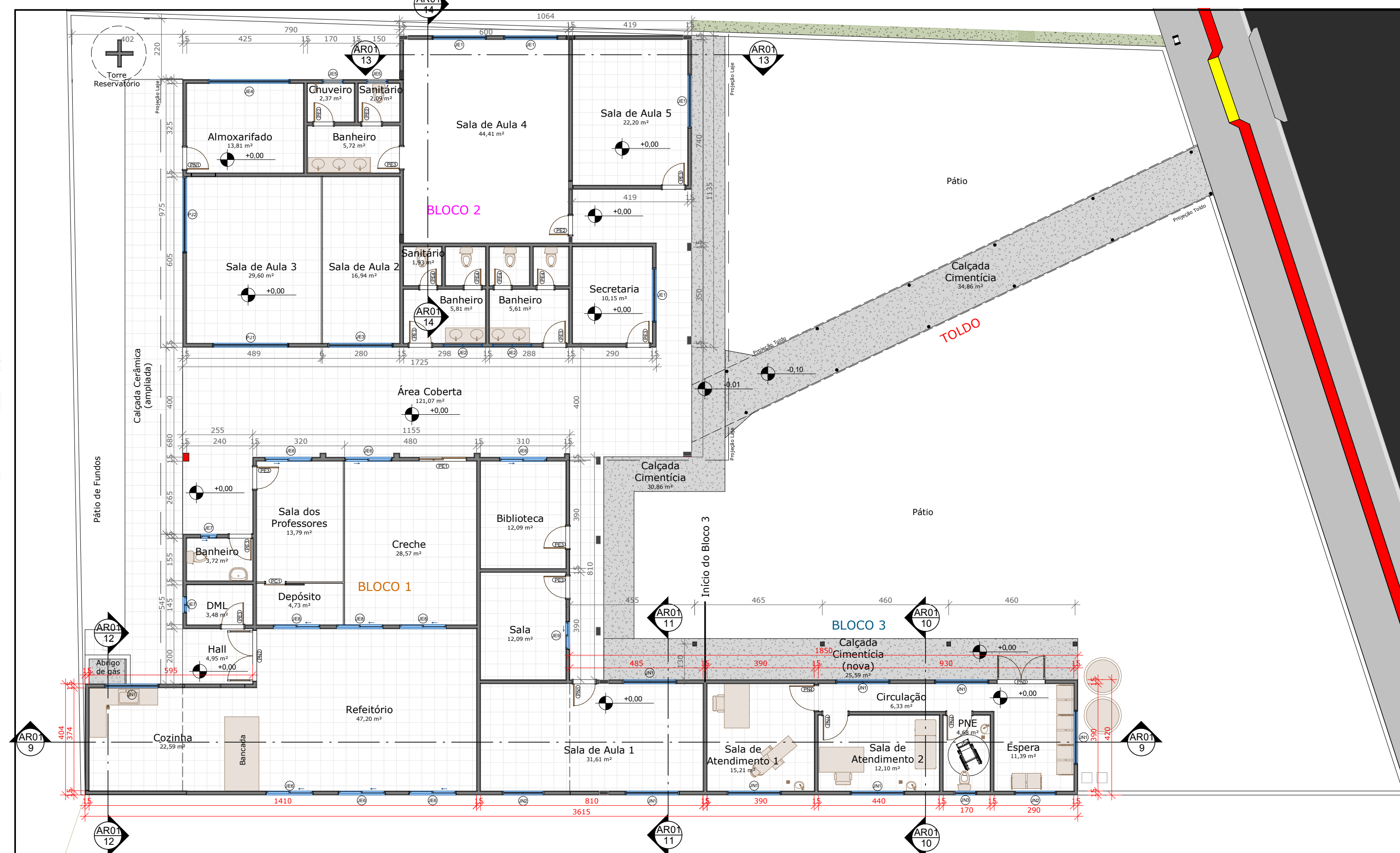
5 AR - Vista Geral Fundos
ESCALA 1:200



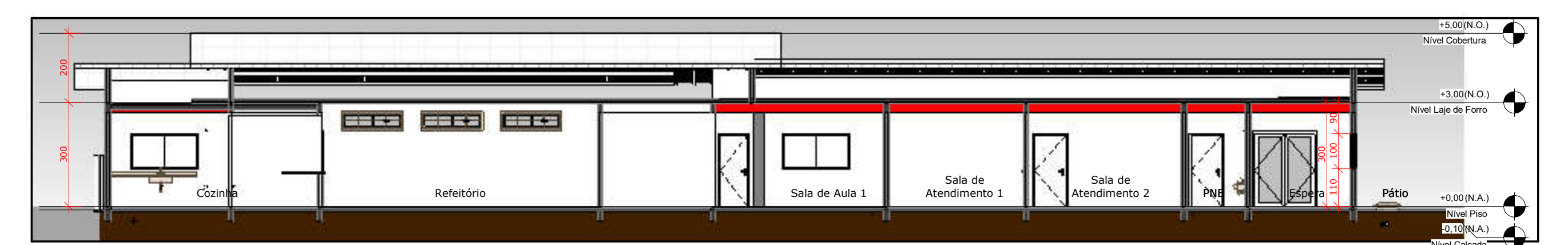
6 AR - Planta Baixa - RFM
ESCALA 1:125



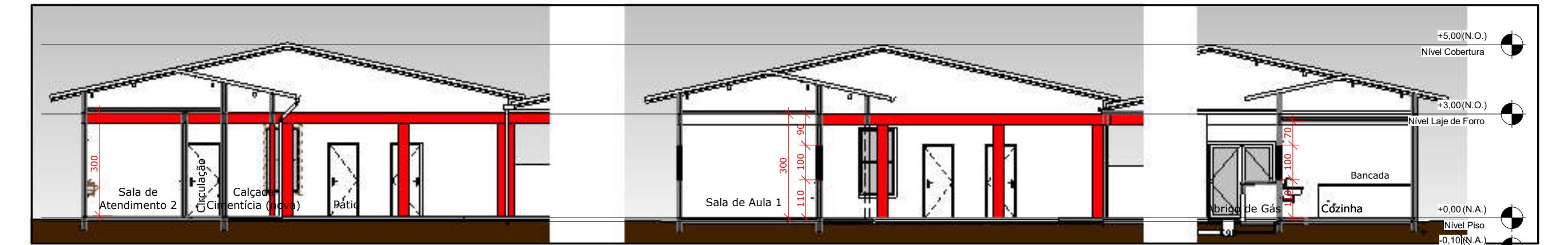
7 AR - Planta Baixa - PRFM
ESCALA 1:125



8 AR - Planta Baixa
ESCALA 1:125



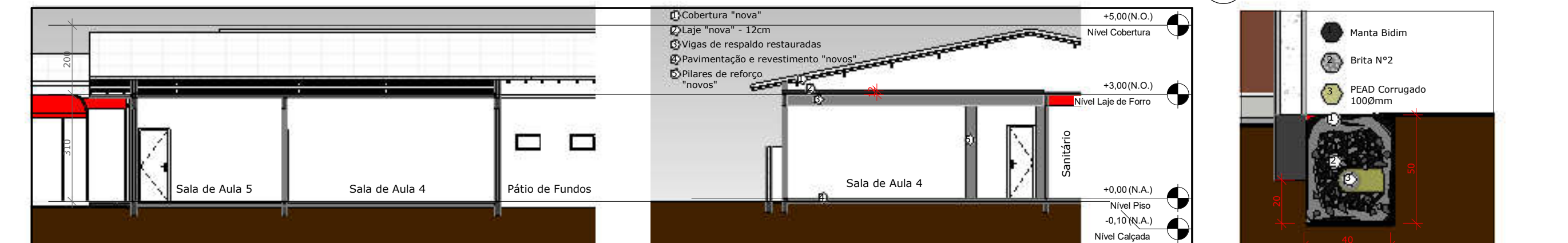
9 AR - Corte A
ESCALA 1:125



10 AR - Corte B
ESCALA 1:125

11 AR - Corte C
ESCALA 1:125

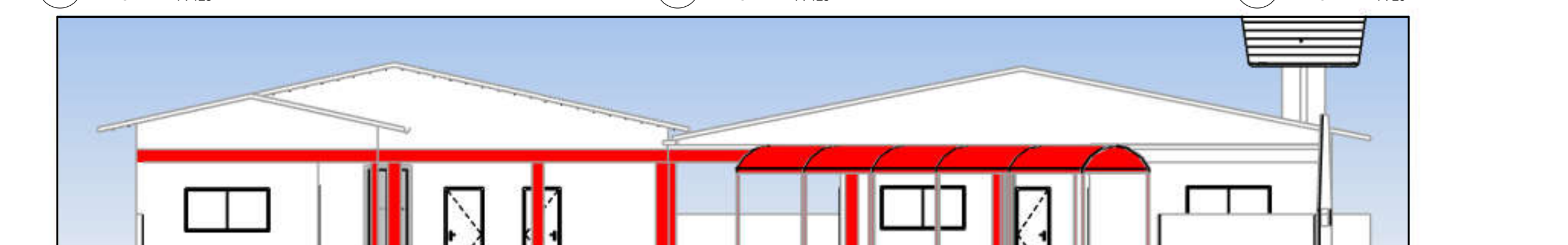
12 AR - Corte D
ESCALA 1:125



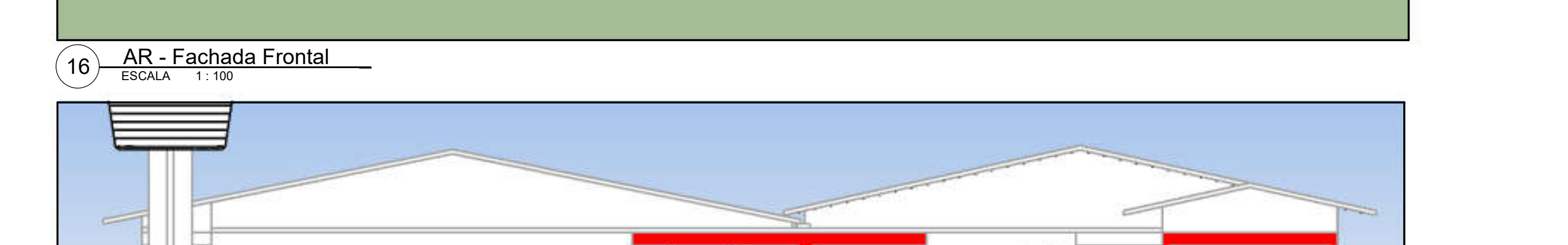
13 AR - Corte E
ESCALA 1:125

14 AR - Corte F
ESCALA 1:125

15 Dreno
ESCALA 1:200



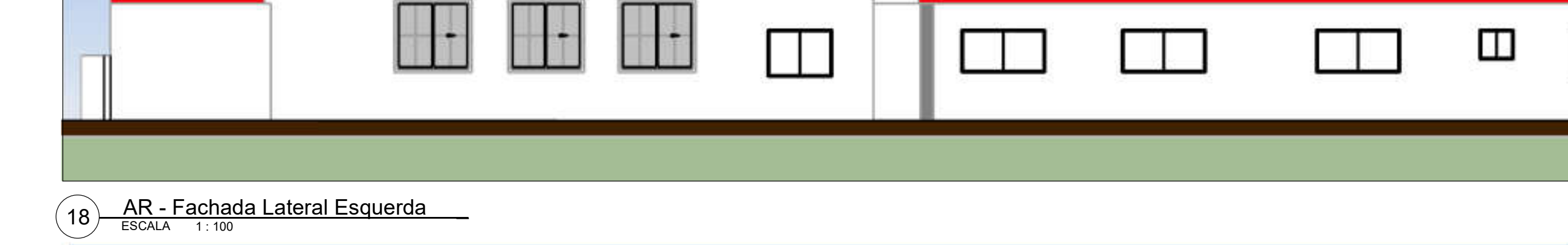
16 AR - Fachada Frontal
ESCALA 1:100



17 AR - Fachada Fundos
ESCALA 1:100



18 AR - Fachada Lateral Esquerda
ESCALA 1:100



19 AR - Fachada Lateral Direita
ESCALA 1:100

AR - Áreas			
BLOCOS	ÁREA ORIGINAL	ÁREA AMPLIADA	TOTAL
ÁREA BLOCO 1	162,35m ²	20,25+13,86m ²	196,46m ²
ÁREA BLOCO 2	180,95m ²	00,00m ²	180,95m ²
ÁREA BLOCO 3	00,00m ²	54,68m ²	54,68m ²
ÁREA COBERTA (LASE)	121,07m ²	00,00m ²	121,07m ²
ÁREA TOTAL CONSTRUÍDA	464,37m²	88,79m²	553,16m²
ÁREA PAVIMENTADA (CALÇADAS)	65,48+17,60m ²	29,82+25,59m ²	138,49m ²
TOTAL GERAL	547,45m²	259,80m²	807,25m²

*OBS.: as áreas foram calculadas com base no eixo das paredes.

AR - Janelas PRFM				
CÓD.	Quantidade	Largura	Altura	Peitoril
J01	6	1,00 m	1,20 m	1,10 m
J02	3	1,45 m	0,35 m	1,90 m
J03	1	2,10 m	1,95 m	0,70 m
J04	1	2,95 m	0,95 m	1,10 m
J05	1	0,75 m	0,95 m	1,00 m
J06	12	1,70 m	1,60 m	1,15 m
J07	2	0,60 m	0,60 m	1,00 m
J08	1	1,20 m	0,45 m	2,25 m
J09	1	1,00 m	1,20 m	0,60 m
J10	2	1,00 m	1,00 m	1,10 m
J11	1	1,45 m	1,10 m	1,10 m
J12	1	2,75 m	2,10 m	0,00 m
J13	1	2,75 m	2,10 m	0,00 m

AR - Portas PRFM			
CÓD.	Quantidade	Largura	Altura
P01	1	0,70 m	2,10 m
P02	1	0,70 m	2,10 m
P03	1	0,90 m	2,10 m
P04	1	0,90 m	2,10 m
P05	1	1,40 m	2,10 m
P06	1	1,40 m	2,10 m
P07	1	1,70 m	2,10 m
P08	1	0,90 m	2,10 m

Dieferson Branger
Eng. Civil CREA-SC 096024-8

Prefeitura Municipal de Bocaina do Sul
Rua João Assink, 322, Centro

ENDEREÇO: Estrada Geral de Campinas - Bairro Interior - Bocaina do Sul
 DESCRIÇÃO: ESCOLA NUCLEAR MUNICIPAL SÃO VALTER
 PROPRIETÁRIO: Prefeitura Municipal de Bocaina do Sul

CATEGORIA: Arquitetônico
 PROJETO: Reforma e Ampliação
 REFERÊNCIA: Localização, Plantas Baixas, Cortes e Fachadas

DATA: 16/07/2020
 FOLHA: AR01
 RESPONSÁVEL TÉCNICO: Dieferson Branger
 Eng. Civil CREA-SC 096024-8

BRANGER CONSTRUTORA