

PLANTA BAIXA
ESC 1:50

Lista de Materiais	
Acessórios p/ eletrodutos	
Arruela zamak 1"	4 pç
Bucha zamak 3/4"	1 pç
Bucha zamak 1"	4 pç
3/4"	1 pç
Caixa PVC 4x2"	88 pç
4x4"	2 pç
Curva 180° PVC rosca 1"	2 pç
Curva 90° PVC longa rosca 1"	2 pç
Luva PVC rosca 1"	6 pç
Luva aço galvan. leve 1"	83 pç
1,1/4"	3 pç
Acessórios uso geral	
Arruela de pressão galvan. 1/4"	8 pç
Bucha de nylon S6	775 pç
Fita isolante autofusão 20m	1 pç
Ferraluso fenda galvan. cab. panela 4,2x32mm autoatarrachante	767 pç
4,8x45mm autoatarrachante	8 pç
Cabo Unipolar (cobre)	
Isol. HEPR - ench. EVA - 0,6/1kV (ref. Pirelli Alumex) 1,5 mm²	546,80 m
10 mm²	6,60 m
2,5 mm²	1017,50 m
4 mm²	185,10 m
6 mm²	66,80 m
Caixa de passagem - embutir (piso)	
Aço pintada 100x100x80 mm	2 pç
Caixa de passagem - sobrepor (teto)	
Aço pintada 100x100x80 mm	2 pç
Dispositivo Elétrico - embutido	
Placa 2x4"	2 pç
Placa cega	20 pç
Interruptor 1 tecla simples	1 pç
Interruptor 2 teclas simples	5 pç
Tomada universal retangular 2P+T 20A	24 pç
Tomada universal retangular 2P+T 10A	36 pç
Tomada D=2" tampa unha	2 pç
Dispositivo de Proteção	
Disjuntor Unipolar Termomagnético - norma DIN	
10 A	12 pç
16 A	1 pç
20 A	6 pç
40 A	3 pç
Eletroduto PVC flexível	
Eletroduto leve 3/4"	167,70 m
Eletroduto PVC rosca	
Eletroduto, vara 3,0m 1"	2,00 m
3/4"	1,00 m
Eletroduto metálico rígido leve	
Braçadeira galvan. tipo U	
1,1/4"	20 pç
3/4"	13 pç
3/4"	365 pç
Eletroduto galvanizado, vara 3,0m	
1"	22,80 m
1,1/4"	14,40 m
3/4"	421,20 m
Lâmpada de LED	
180W	1 pç
180W	1 pç
2 x 9W TUBULAR	30 pç
2 x 9W TUBULAR	30 pç
Lâmpada fluorescente	
Compacta reator integrado 90W	
12 pç	
Quadro distrib. plástico - sobrepor	
Barr. bif. - DIN (Ref. Hager)	
Cap. 12 disj. unip. - In Pente 63A	1 pç
Barr. trif. - DIN (Ref. Hager)	
Cap. 24 disj. unip. - In Pente 63A	1 pç

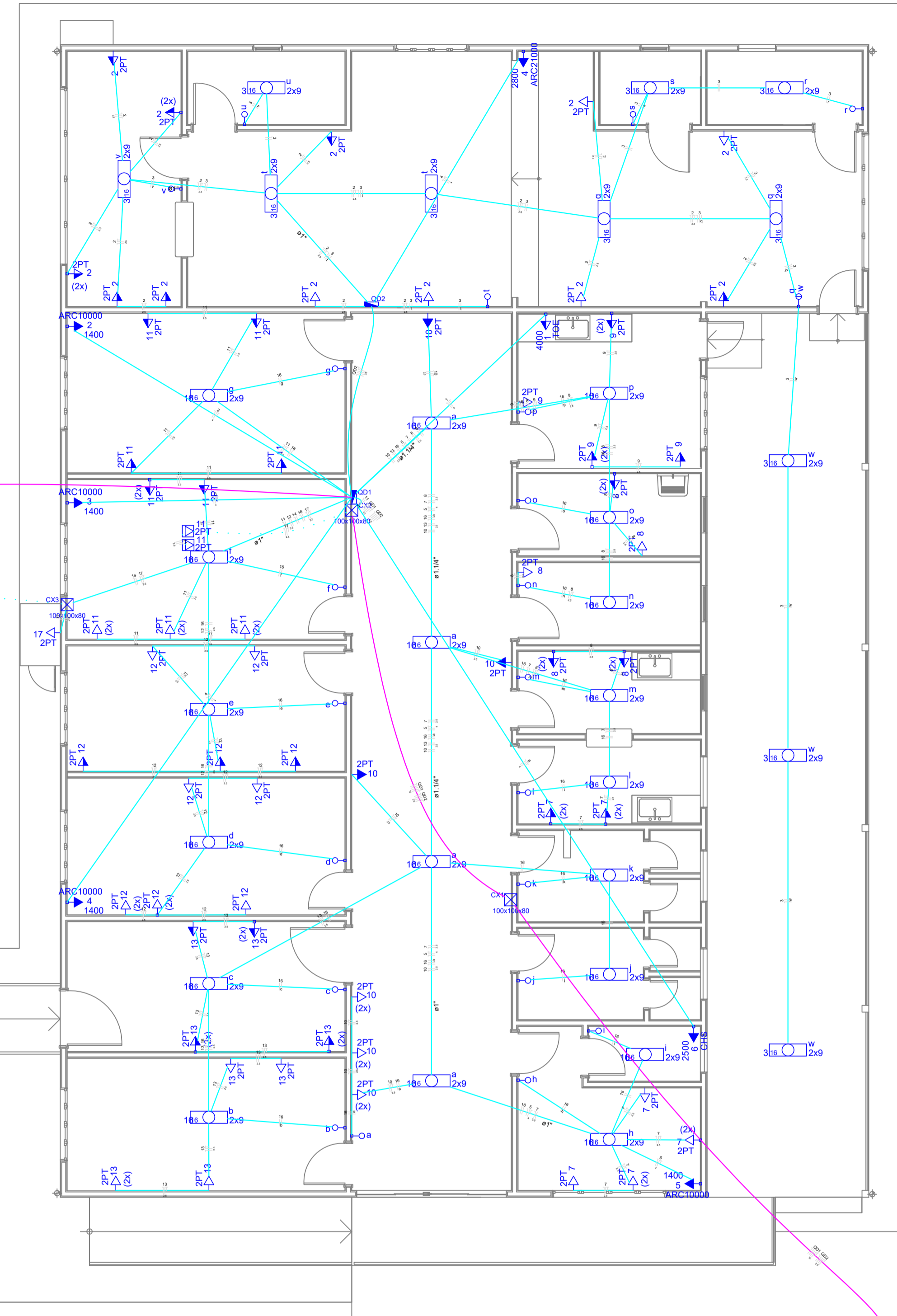
Legenda	
14 180	180W
15 90	90W
100x100x80	Caixa de medição sobrepor a 1,50m do piso
100x100x80	Caixa de passagem de embutir no piso
100x100x80	Caixa de passagem de sobrepor no teto
100x100x80	Entrada de serviço aérea
100x100x80	Interruptor simples 1 tecla - 1,10m do piso
100x100x80	Interruptor simples 2 teclas - 1,10m do piso
3 16 2x9	LED 9W TUBULAR X2
CHS	Ponto 2P+T a 2,20m do piso
6 2500	Ponto 2P+T a 1,10m do piso
TOE	Ponto 2P+T a 1,10m do piso
4000	Quadro de distribuição - sobrepor a 1,50m do piso
11	Tomada 2P+T no piso
2PT	Tomada universal 2P+T 20 A a 2,20m do piso
ARC10000	Tomada universal 2P+T a 1,10m do piso
5	Tomada universal (2) 2P+T a 0,30m do piso
1400	Tomada universal (2) 2P+T a 0,30m do piso
2PT 9	Tomada universal (2) 2P+T a 1,10m do piso
2PT 7	Tomada universal (2) 2P+T a 0,30m do piso
2PT 7	Tomada universal (2) 2P+T a 0,30m do piso
2PT 7	Tomada universal 2P+T a 0,30m do piso
2PT 7	Tomada universal 2P+T a 0,30m do piso
2PT 9	Tomada universal 2P+T a 1,10m do piso
2PT 10	Tomada universal 2P+T a 2,20m do piso

OBSERVAÇÕES:

- A entrada existe já é trifásica, sendo assim, não se faz necessário a troca do padrão.
- A conexão que segue para a quad. coberta também poderá ser mantida a existente, des que se encontrar em bom estado.

LEGENDA

- FIO EXISTENTE
- FIO NOVO
- FIO NOVO SUBTERRÂNEO



AMURES



ASSOCIAÇÃO DE MUNICÍPIOS DA REGIÃO SERRANA

PREFEITURA MUNICIPAL DE
BOCAINA DO SUL (SC)

08

ASSESSORIA TÉCNICA

OBRA:

PROJETO:

Projeto Elétrico
Reforma de UBS e Centro Social de
Pessegueiros

Indiamara de Oliveira Ribeiro
Eng. Civil - CREA 13.4348-3

PREFEITO:

João Eduardo Della Justina

Planta Baixa
Legenda
Lista de Materiais

DESENHO:

Mariane de Moraes Mota

Escala:

Indicada

DATA:

SET/2021