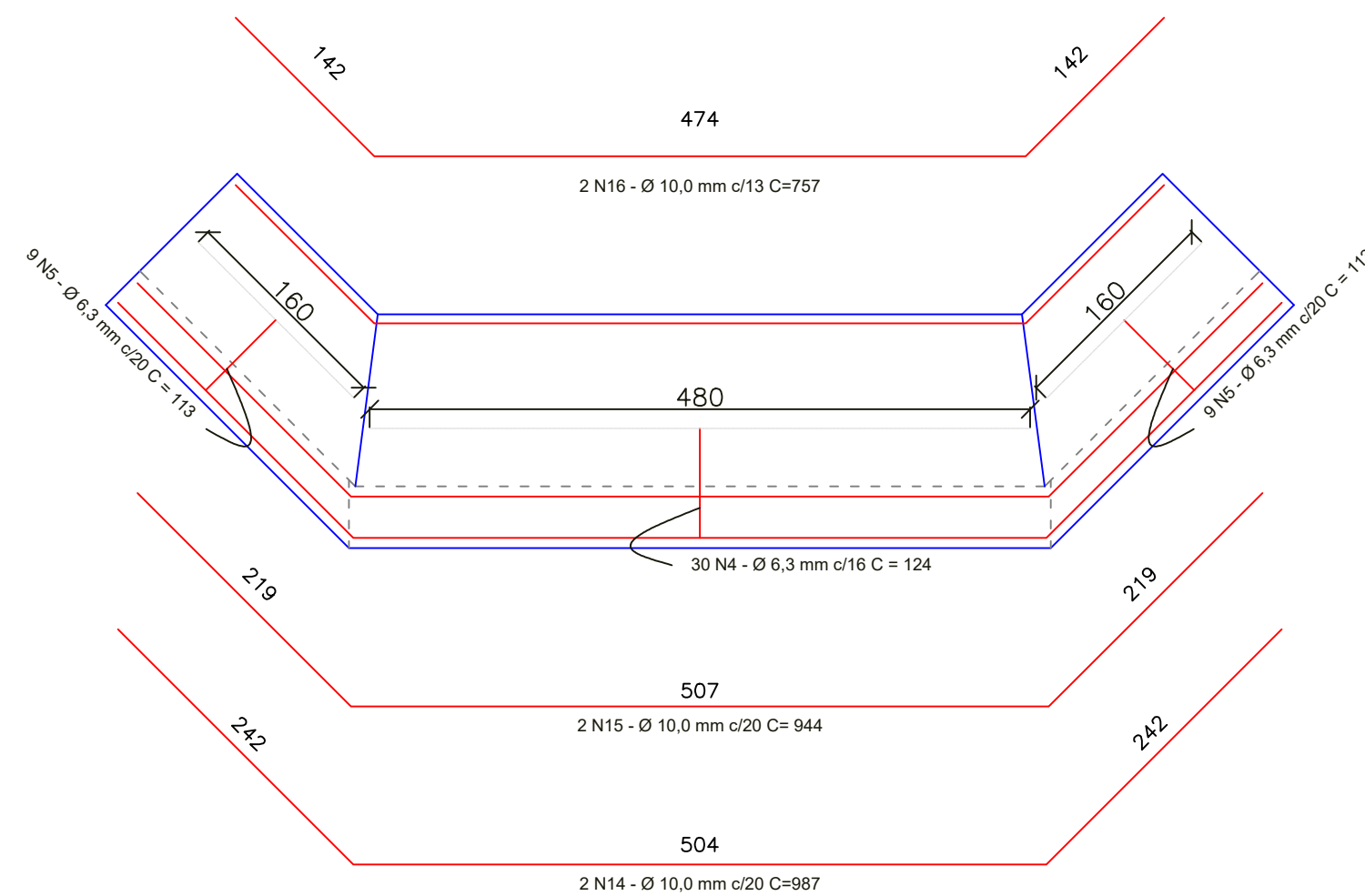
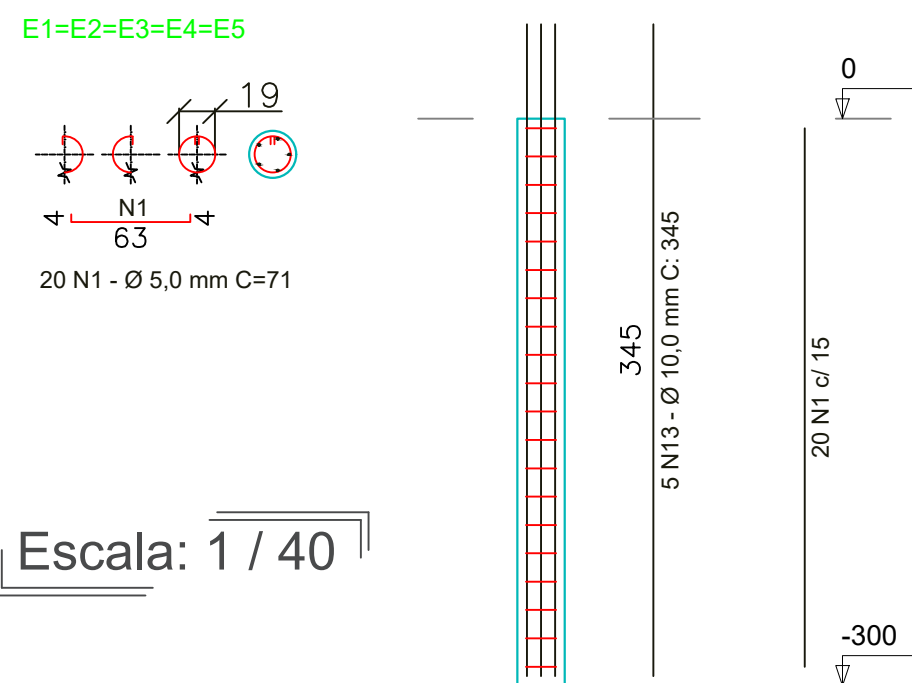


Detalhe do comprimento variável de cada barra
09 unidades no lado inferior e 09 unidades no lado superior. Ou seja, deverão ser produzidas duas unidades de cada tamanho para cada cabeceira.

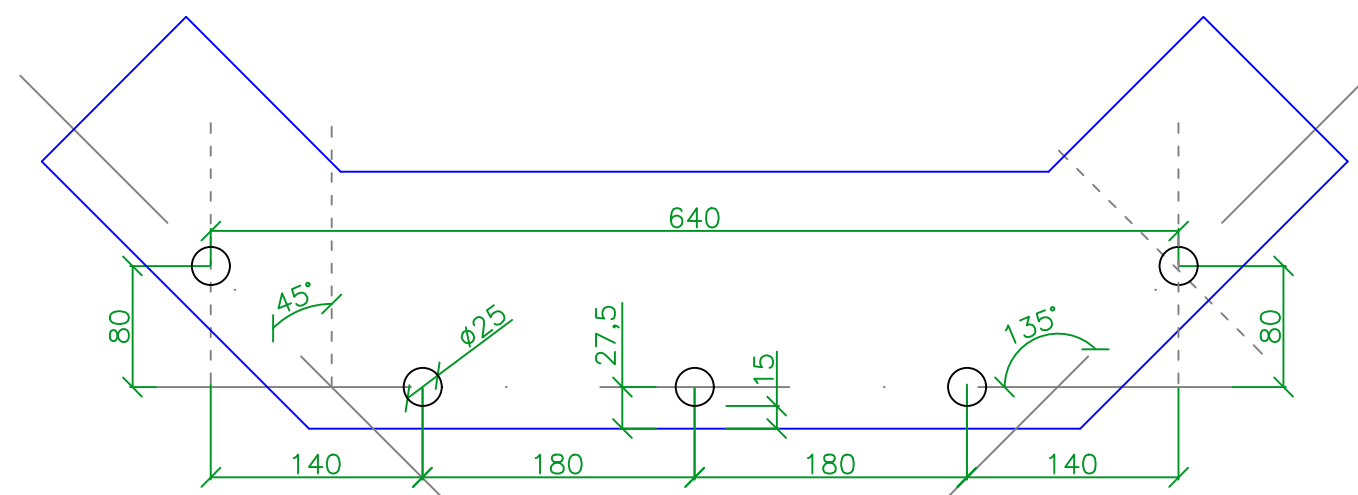


Escala: 1 / 50

ESTACAS MOLDADAS *IN LOCO*



Escala: 1 / 40



Escala: 1 / 50

Aprovações:

João Eduardo Della Justina
PREFEITO

Thiago Rocha Karnopp
RESPONSÁVEL TÉCNICO



PREFEITURA MUNICIPAL DE BOCAINA DO SUL

CABECEIRAS PARA PONTE SOBRE O RIO PONTE ALTA (S. R.)

PROJETO ESTRUTURAL

PREFEITO
João Eduardo Della Justina

DATA
05/05/2022

ESCALAS
Indicadas

RESPONSÁVEL TÉCNICO
Eng. Thiago Rocha Karnopp

CREA/SC n°
163030-6

PRANCHA
03/04