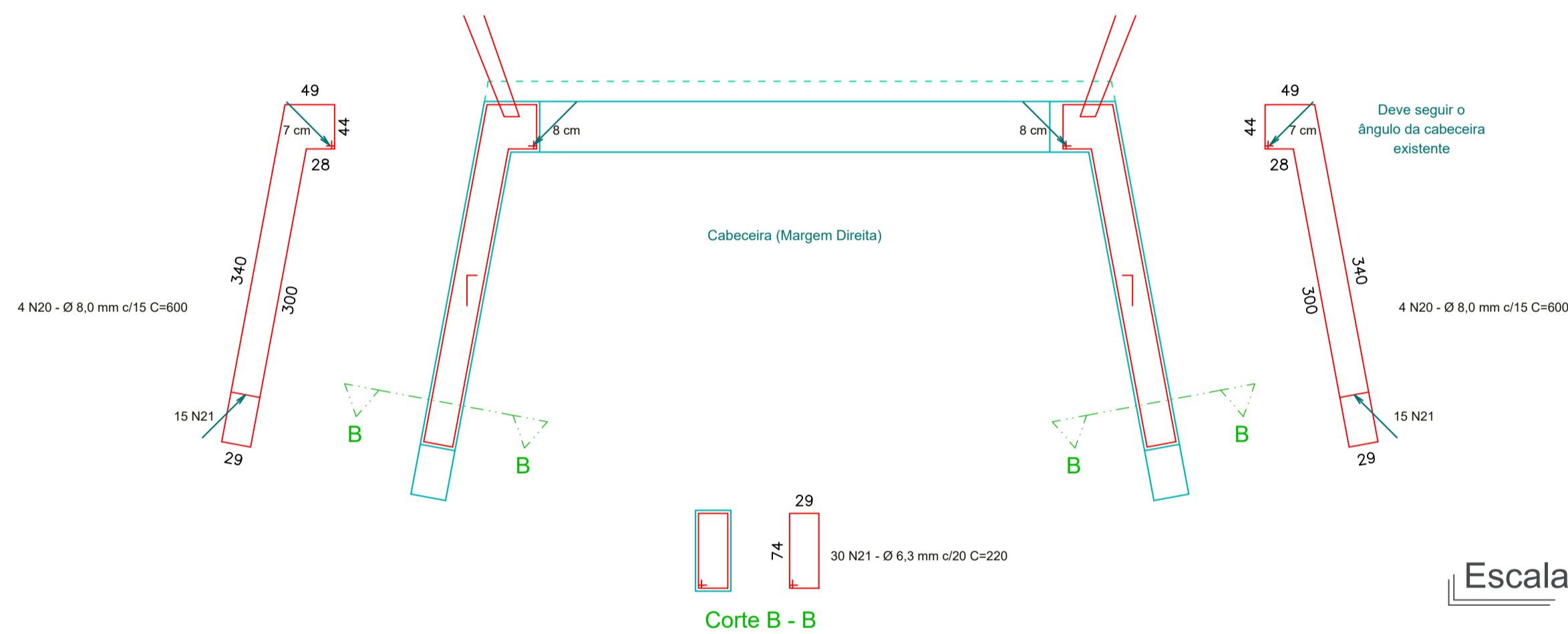
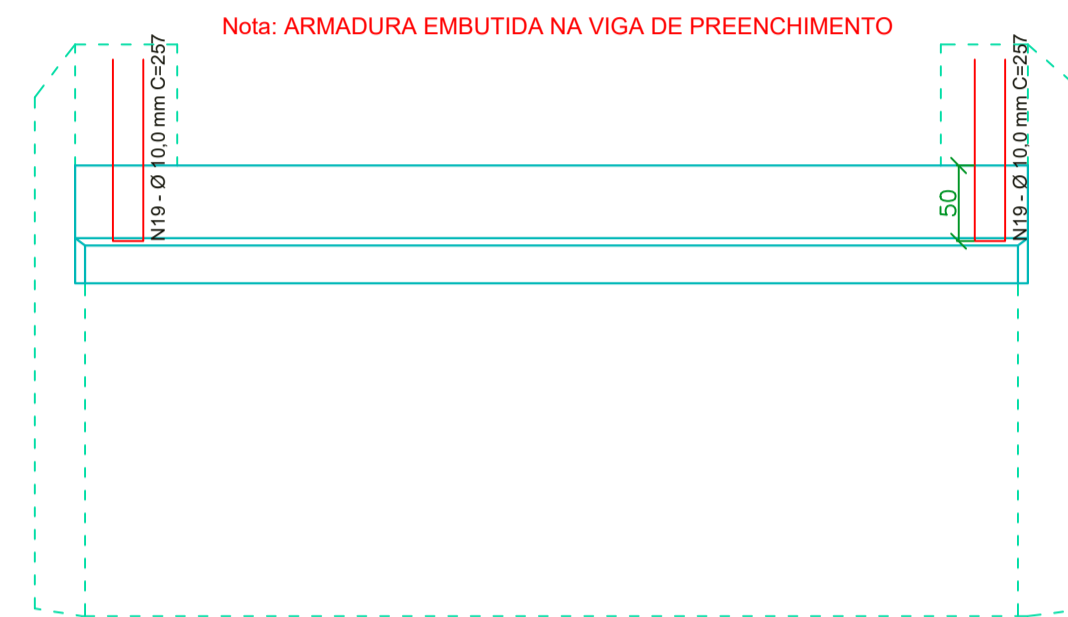
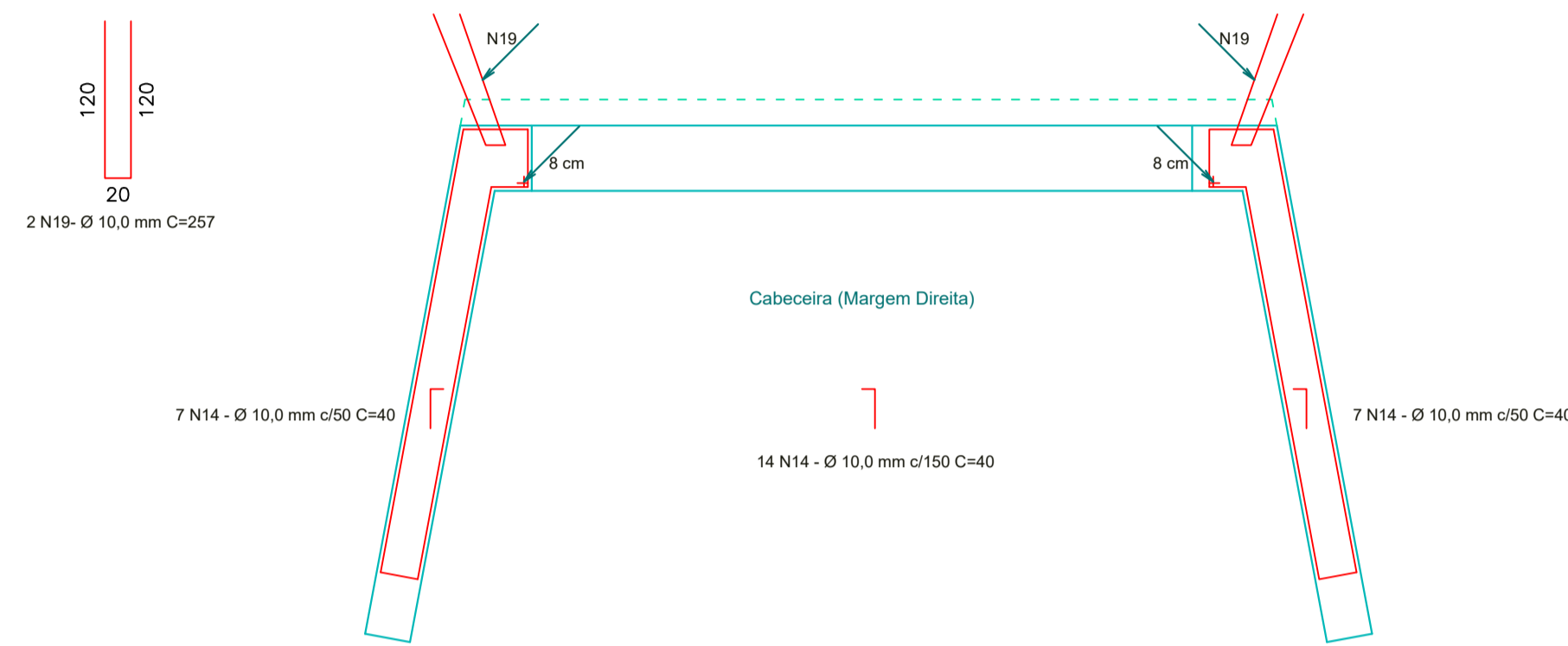


CABECEIRA DA MARGEM DIREITA



Escala: 1 / 50

Relação do aço
Lado - A e Lado - B

AÇO	N	DIAM	Q	UNIT (cm)	C.TOTAL (cm)
CA50	1	6.3	23	270	6210
	2	8.0	23	228	5244
	3	8.0	2	1144	2288
	4	8.0	2	1184	2368
	5	8.0	10	544	5440
	6	10.0	5	544	2720
	7	10.0	8	290	2320
	8	10.0	12	50	600
	9	10.0	10	172	1720
	10	10.0	2	1200	2400
	11	10.0	2	1132	2264
CA60	12	5.0	74	94	6956
CA50	13	8.0	6	600	3600
	14	10.0	26	40	1040
	15	10.0	32	175	5600
	16	10.0	32	109	3488
	17	10.0	10	624	6240
	18	6.3	6	624	3744
	19	10.0	2	257	514
	20	8.0	8	600	4800
	21	6.3	30	220	6600
CA60	22	5.0	10	54	540
CA50	23	10.0	20	180	3600
CA60	24	10.0	4	300	1200
CA60	25	5.0	18	74	1332

Resumo do aço

AÇO	DIAM	C.TOTAL (m)	PESO + 5 % (kg)
CA50	6.3	165.5	42.6
	8.0	237.4	98.5
	10.0	337.1	218.4
CA60	5.0	88.3	14.3
PESO TOTAL			
CA50	359.5		
CA60	14.3		

Vol. de concreto Margem D (C-30) = 3.23 m³
Vol. de concreto Margem E (C-30) = 5.64 m³
VOL. DE CONCRETO TOTAL (C-30) + 3,0% (perdas) = 9.14 m³

Área de forma Margem D = 19,47 m²
Área de forma Margem E = 29,20 m²
ÁREA DE FORMA TOTAL = 48,67 m²

OBSERVAÇÕES

As especificações de projeto não poderão ser alteradas sem consulta prévia a este profissional.

Quaisquers modificações ou dúvidas deverão ser imediatamente comunicadas por escrito ao autor do projeto.

Dimensões dos elementos estruturais deverão ser controladas a rigor durante a execução da mesma, conforme NBR 6118:2014 item 7.4.7.4

As dobras os diâmetros de curvatura dos ganchos deverão atender ao prescrito da NBR 6118:2014 itens 9.4.2.3 e 9.4.6.1

Na necessidade de emendas deverá ser atendido o que especifica a NBR 6118:2014 item 9.5

Deverá ser conferido todas as medidas antes do corte, dobra e montagem dos mesmos.

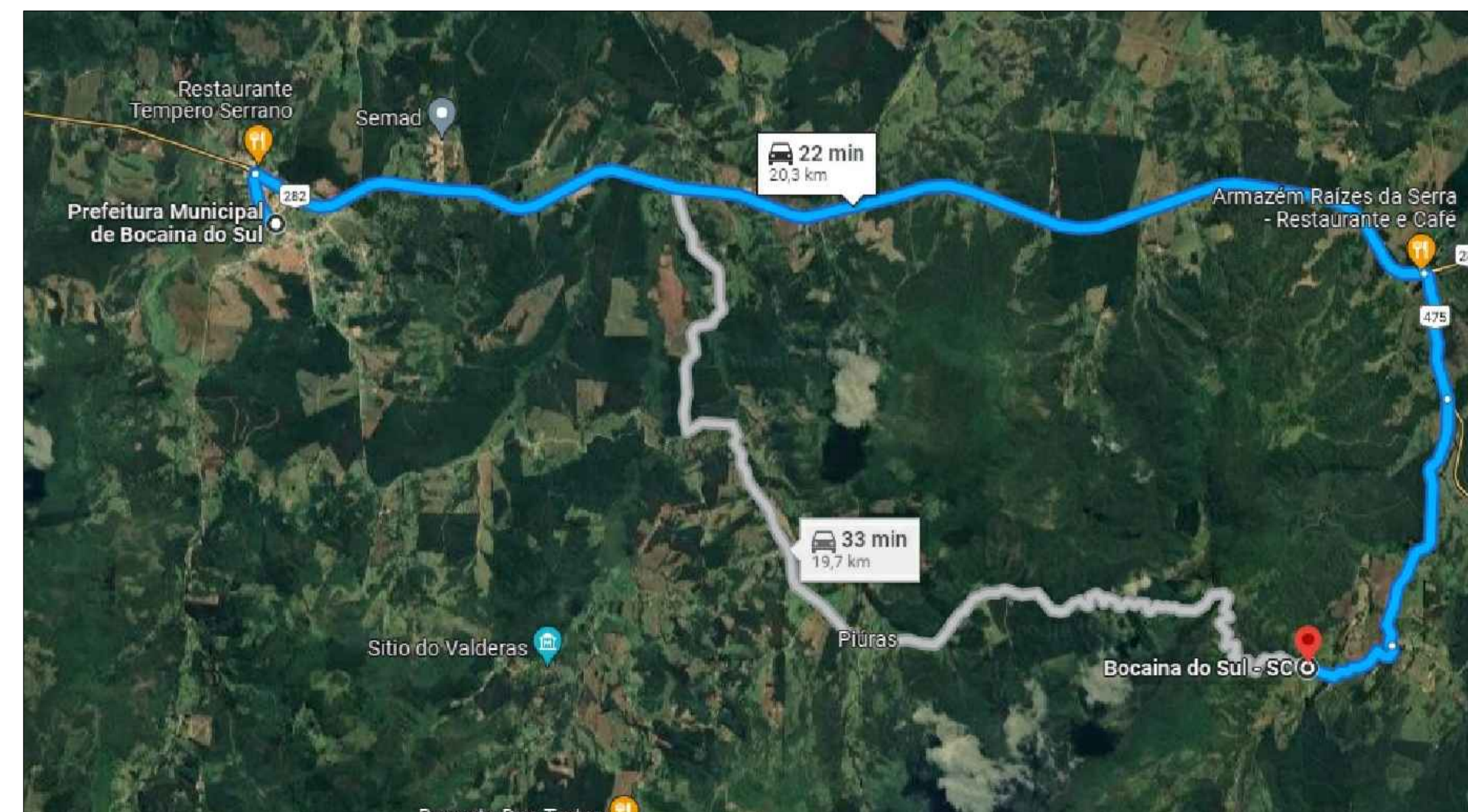
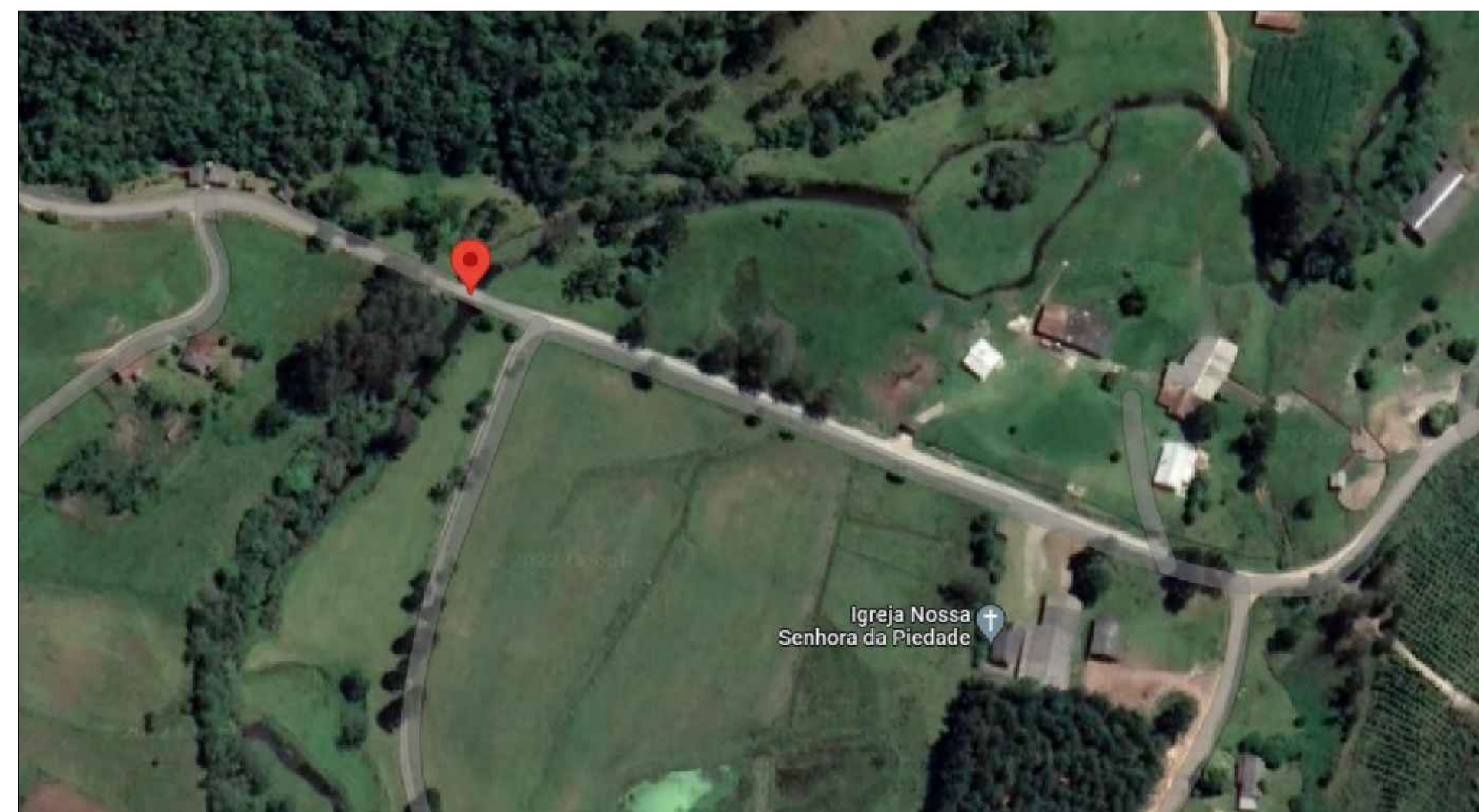
As barras das armaduras deverão estar perfeitamente limpa sem ferrugem, pintura, graxa, terra, cimento ou qualquer outro elemento que possa prejudicar sua aderência ao concreto ou sua conservação.

As barras de aço deverão ser mantidas com em local livre de sujeira ou umidade durante a execução e adensamento do concreto, adotando espaçadores adequados conforme previsto neste projeto.

Para a cura do concreto adotar o que consta na NBR 14931:2004 item 10.

A contratada deverá comprovar que foi utilizado o concreto de fck = 35 MPa prescrito em projeto. Poderá ser feito mediante apresentação de cópia de Nota Fiscal do concreto e fotos dos respectivos lacres dos caminhões.

BOCAINA DO SUL - SC - PONTE NA LOCALIDADE DE PINHEIRO MARCADO



Aprovações:

João Eduardo Della Justina
PREFEITO

Thiago Rocha Karnopp
RESPONSÁVEL TÉCNICO

PREFEITURA MUNICIPAL DE BOCAINA DO SUL

ADAPTAÇÃO CABECEIRAS PARA PONTE EM DOIS IRMÃOS

PROJETO ESTRUTURAL E RELAÇÃO DO AÇO



PREFEITO João Eduardo Della Justina	DATA 15/08/2022	ESCALAS Indicadas
RESPONSÁVEL TÉCNICO Eng. Thiago Rocha Karnopp	CREA/SC n° 163030-6	PRANCHA 03/03