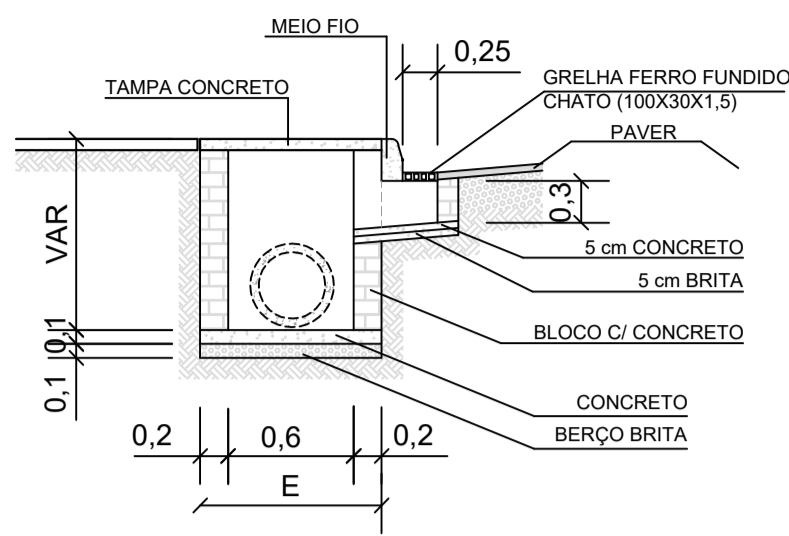
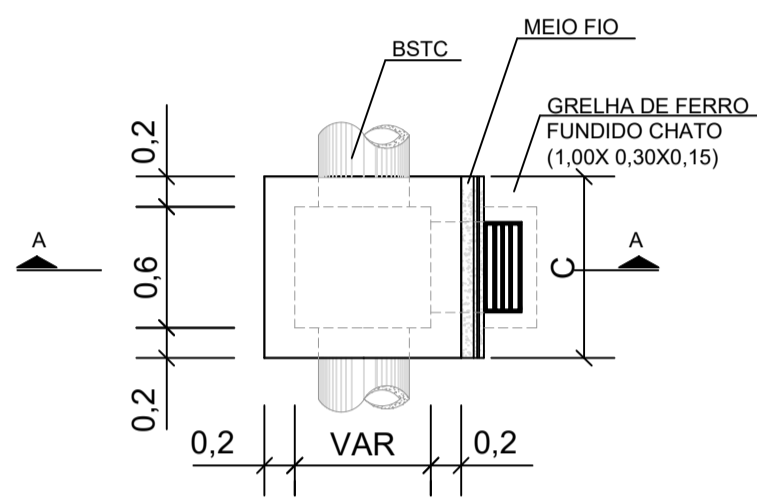


Demais Caixas

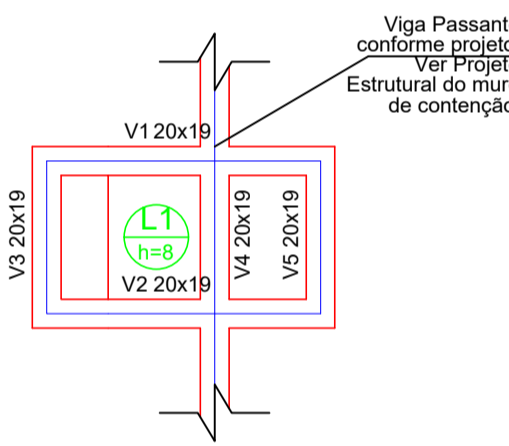


Nota: A gralha deverá ser suficientemente fechada para impedir a passagem dos pés de pedestres, também de modo a dificultar a entrada de objetos ou resíduos sólidos.



Caixa 04

Nome	Seção (cm)	Elevação (cm)	Nível (cm)
V1	20x19	0	0
V2	20x19	0	0
V3	20x19	0	0
V4	20x19	0	0
V5	20x19	0	0



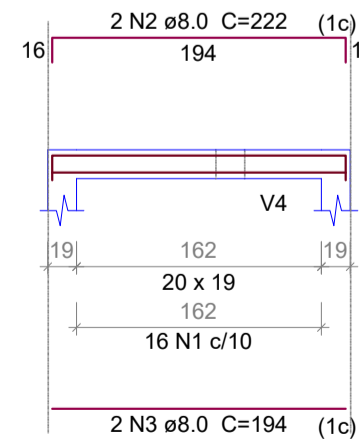
Forma das vigas centrais

escala 1:50

Escala: 1:250

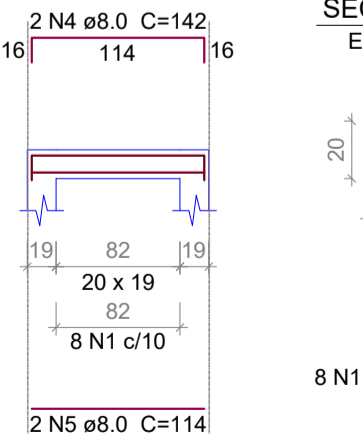
V1 = V2

ESC 1:50



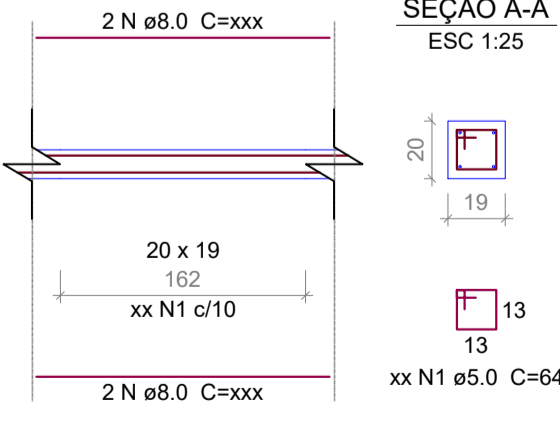
V3 = V5

ESC 1:50



V4 = Viga Passante

ESC 1:50



Vigas centrais da Caixa 04

Laje interna na Caixa 04

Armação negativa das lajes do pavimento fundação (Eixo Y)

escala 1:50

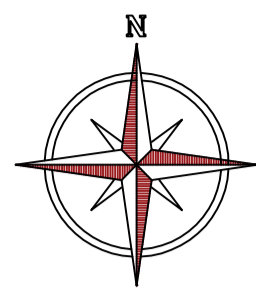
Armação positiva das lajes do pavimento fundação (Eixo X)

escala 1:50

Armação positiva das lajes do pavimento fundação (Eixo Y)

escala 1:50

Ver detalhe de muro de contenção - V4 Contabilizada no quantitativo do detalhamento da contenção



P1=P2=P3=P4 - 04 furos de trado manual, um em cada canto da caixa 04

Relação do aço

AÇO	N	DIAM	Q	UNIT (cm)	C.TOTAL (cm)
CA60	1	5.0	40	54	2160
CA50	2	8.0	16	150	2400

Resumo do aço

AÇO	DIAM	C.TOTAL (m)	PESO + 10% (kg)
CA50	8.0	24.0	10.43
CA60	5.0	13.0	3.66
PESO TOTAL			
CA50		10.43	
CA60		3.66	
Vol. de concreto total (C-25) = 0.35 m³			

Caixa	Ponto no Perfil	Altura	Meio Fio	Cota da Tampa	Cota do Fundo	trecho	i = %
1	860,89	1,00	0,15	861,04	?	CX 1 - CX 3	?
2	860,72	1,00	0,15	860,87	859,87	CX 2 - CX 3	2,2%
3	860,70	1,15	0,15	860,85	859,70	CX 3 - CX 4	?
4	860,50	1,69	0,15	860,65	858,96	CX 4 - Jusante	-
5	860,50	1,41	0,15	860,65	859,24	CX 4 - CX 4	3,1%
6	864,68	1,60	0,15	864,83	863,23	CX 6 - CX 4	11,0%
7	865,72	1,20	0,15	865,87	864,67	CX 7 - CX 6	13,5%

Ferros de distribuição

Ferro	Armadura de distribuição
N7	4 N1 ø5.0 c/15 C=58
N7	4 N1 ø5.0 c/15 C=58

Relação do aço

AÇO	N	DIAM	Q	UNIT (cm)	C.TOTAL (cm)
CA60	1	5.0	8	58	464
CA50	2	6.3	7	104	728
CA50	3	6.3	4	114	456

Resumo do aço

AÇO	DIAM	C.TOTAL (m)	PESO + 10% (kg)
CA50	6.3	11.84	3.19
CA60	5.0	4.64	0.79
PESO TOTAL			
CA50		47.7	
CA60		18.7	
Vol. de concreto total (C-25) = 0.04 m³			
Área de forma total = 0.55 m²			

LEGENDA

- ESTACA
- CAIXA CONSTRUIR
- CAIXA EXISTENTE
- CAIXA EXIST. À REFORMAR
- DRENAGEM À EXECUTAR
- DRENAGEM EXISTENTE
- DRENAGEM À REMOVER
- POSTE
- ENTRADA DE GARAGEM
- DIVISA DE TERRENO
- VIGA DE TRAVAMENTO
- MEIO FIO

Relação do aço

AÇO	N	DIAM	Q	UNIT (cm)	C.TOTAL (cm)
CA60	1	5.0	48	64	3072
CA50	2	8.0	4	222	888
CA50	3	8.0	4	194	776
CA50	4	8.0	4	142	568
CA50	5	8.0	4	114	456

Resumo do aço

AÇO	DIAM	C.TOTAL (m)	PESO + 10% (kg)
CA50	8.0	26.9	11.68
CA60	5.0	30.7	5.20
PESO TOTAL			
CA50		11.68	
CA60		5.20	
Vol. de concreto total (C-25) = 0.23 m³			
Área de forma total = 3.84 m²			

Detalhe Caixa 04

Nota: Nas paredes deverá ser utilizado bloco estrutural de concreto (dimensões 19,00 x 19,00 x 39,00 cm). Deverá ser armado com barras de Ø 8,00 CA-50 com taxa de aço conforme planilha orçamentária.

Nota: fazer um furo de trado de 1,00 metro de profundidade e Ø 15 cm em cada canto da estrutura, as estacas deverão ser armadas.

Nota: fazer um furo de trado de 1,00 metro de profundidade e Ø 15 cm em cada canto da estrutura, as estacas deverão ser armadas.

Escala: 1:50

Aprovações:

João Eduardo Della Justina
PREFEITO

Thiago Rocha Karnopp
RESPONSÁVEL TÉCNICO



PREFEITURA MUNICIPAL DE BOCAINA DO SUL		
PAVIMENTAÇÃO (RUA LUDGERO BUSS OENING)		
PROJETO DRENAGEM PLUVIAL		
PREFEITO João Eduardo Della Justina	DATA 11/10/2022	ESCALAS Indicadas
RESPONSÁVEL TÉCNICO Eng. Thiago Rocha Karnopp	CREA/SC n° 163030-6	PRANCHA 04/08