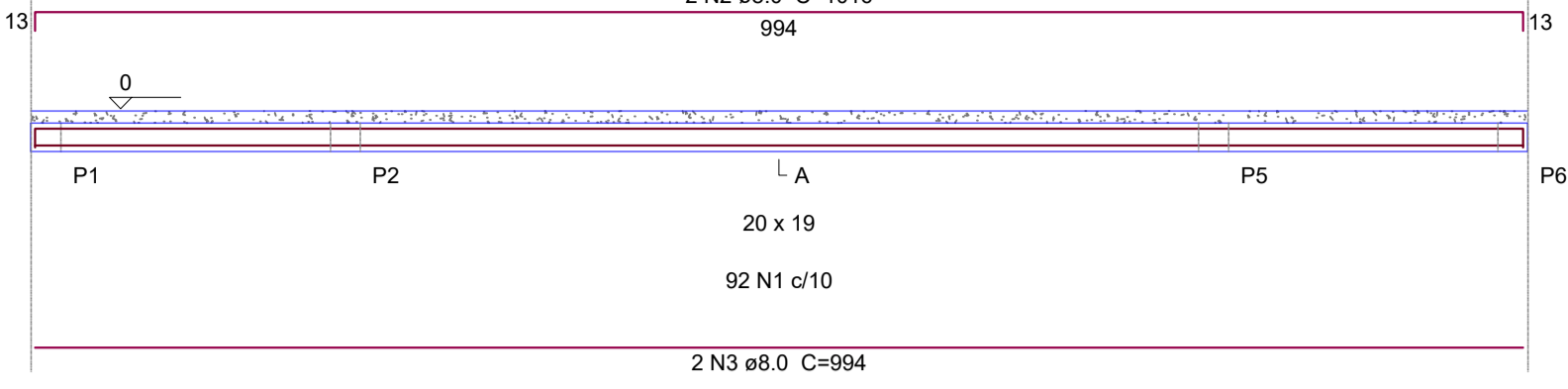


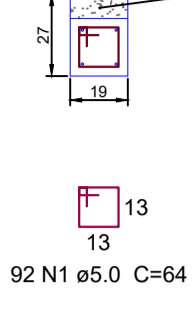
V1

ESC 1:50



SEÇÃO A-A

ESC 1:25



Na área do muro de contenção deverá se executada uma sobre cobertura com a função da viga de travamento do passeio em paver.

Relação do aço

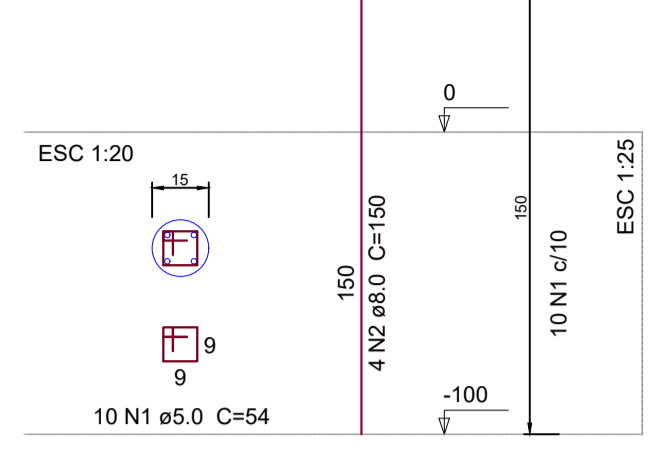
AÇO	N	DIAM	Q	UNIT (cm)	C.TOTAL (cm)
CA60	1	5.0	222	64	14208
CA50	2	8.0	4	1016	4064
	3	8.0	4	994	3976
	4	8.0	2	616	1232
	5	8.0	2	594	1188

Resumo do aço

AÇO	DIAM	C.TOTAL (m)	PESO + 10 % (kg)
CA50	8.0	104.6	45.45
CA60	5.0	142.1	24.07
PESO TOTAL			
CA50		37.36	
CA60		24.07	

Vol. de concreto total (C-25) = 1.20 m³
Área total de forma (Vigas) = 9.60 m²

06 furos de trado Ø 15,00cm profundidade mínima de 1,00m



Relação do aço

AÇO	N	DIAM	Q	UNIT (cm)	C.TOTAL (cm)
CA60	1	5.0	60	54	3240
CA50	3	5.0	74	64	4736
	2	8.0	24	150	3600
	4	10.0	16	100	1600
	5	10.0	8	200	1600

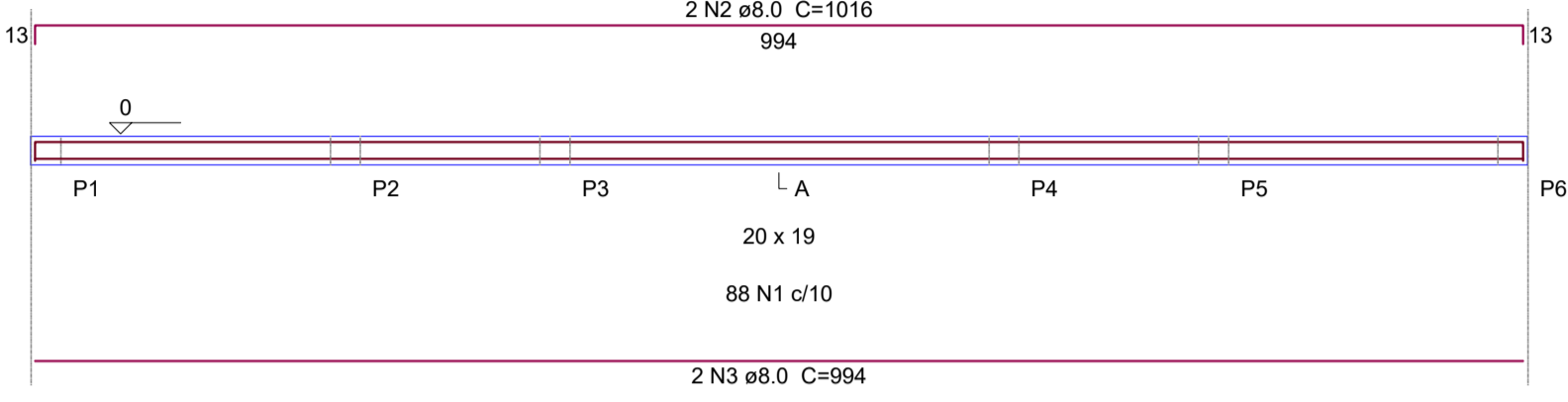
Resumo do aço

AÇO	DIAM	C.TOTAL (m)	PESO + 10 % (kg)
CA50	8.0	36.0	15.64
	10.0	32.0	21.72
CA60	5.0	79.8	13.51
PESO TOTAL			
CA50		37.36	
CA60		13.51	

Vol. de concreto total (C-25) = 0.85 m³
Área total de forma (Pilares) = 4.80 m²

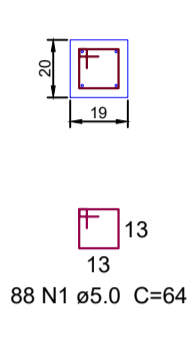
V2 = (V4 = Viga Passante)

ESC 1:50



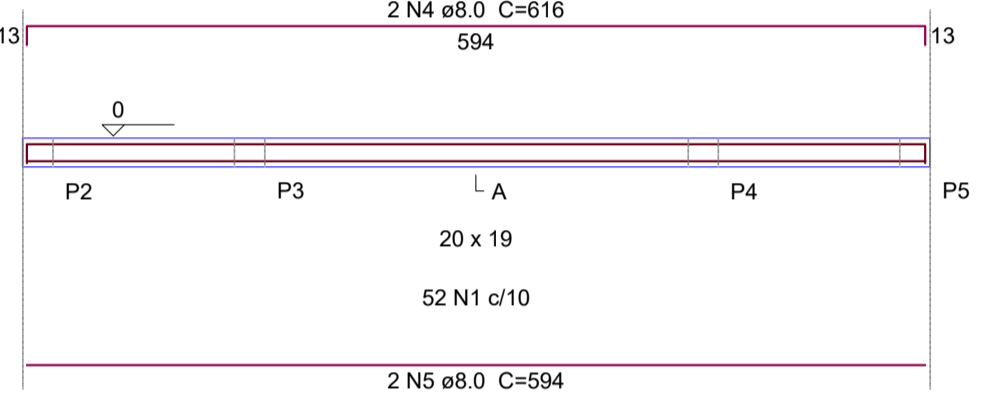
SEÇÃO A-A

ESC 1:25



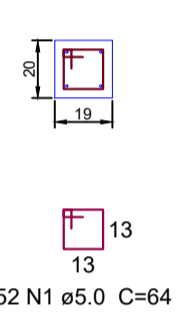
V3

ESC 1:50



SEÇÃO A-A

ESC 1:25

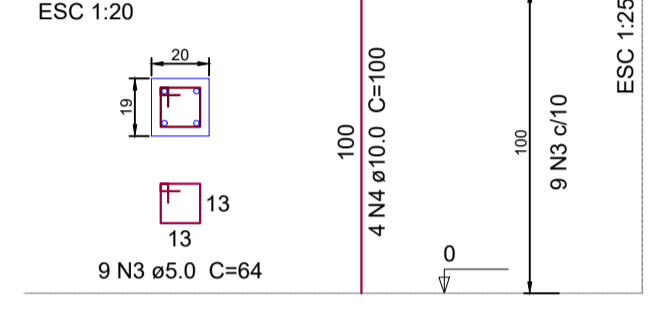


A composição citada no slide anterior (Cód. 99837) é representada pelas figuras apresentadas abaixo:

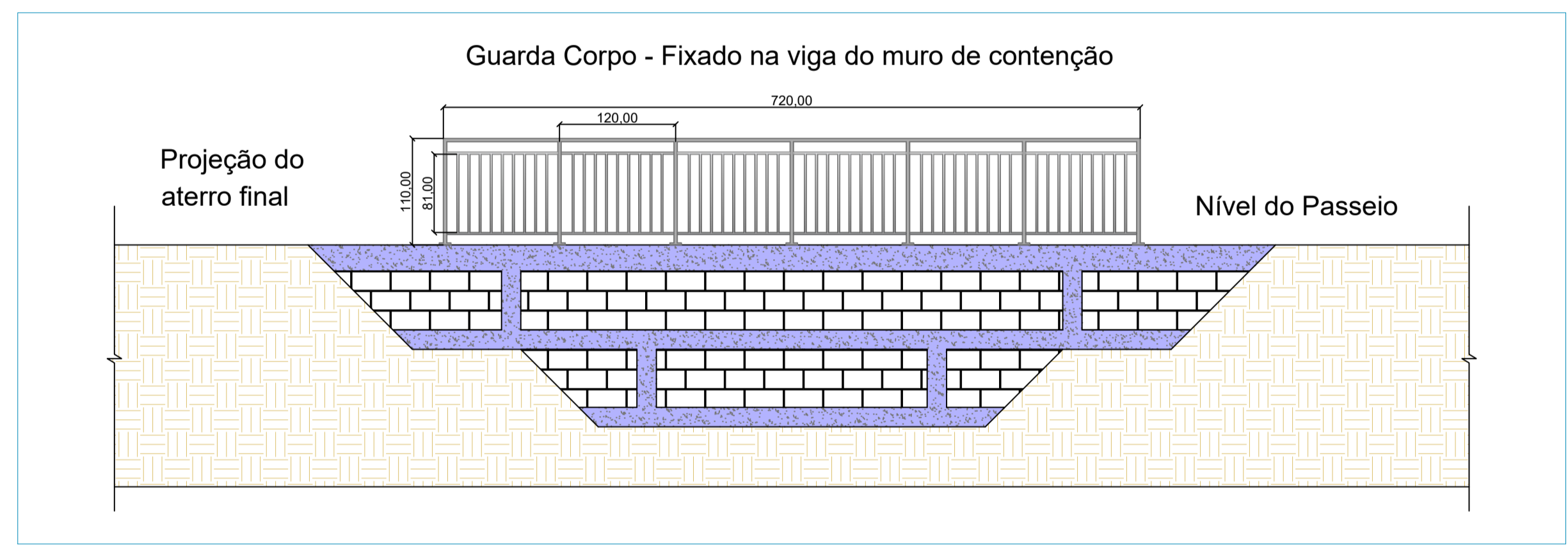
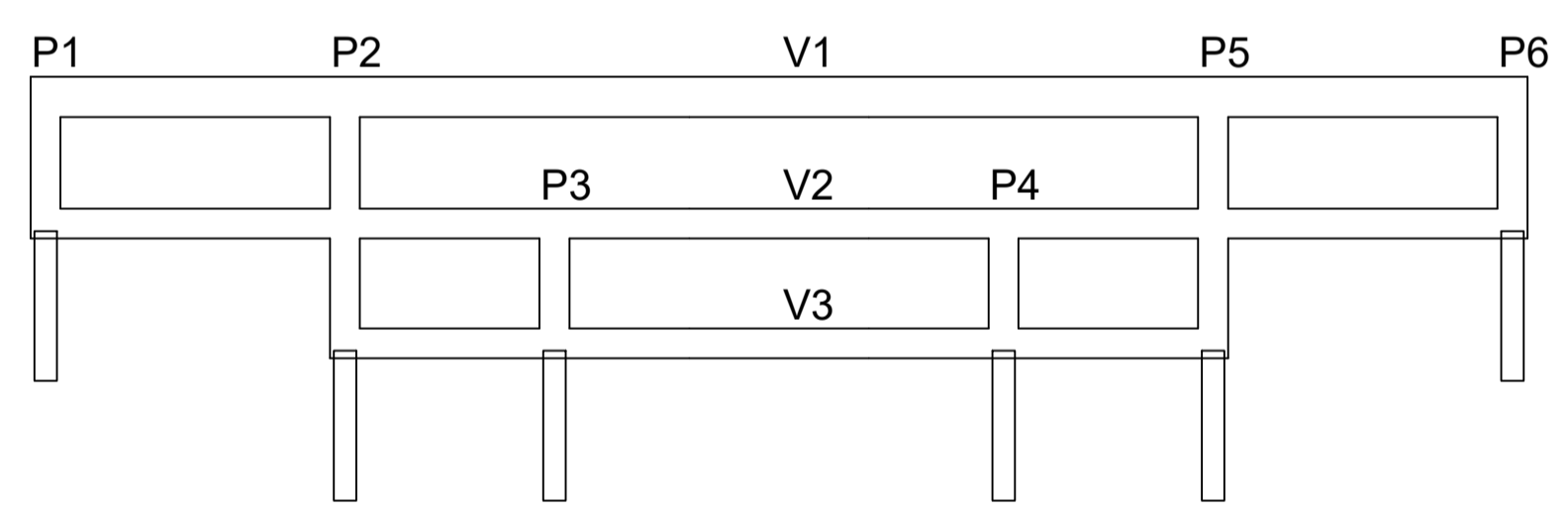
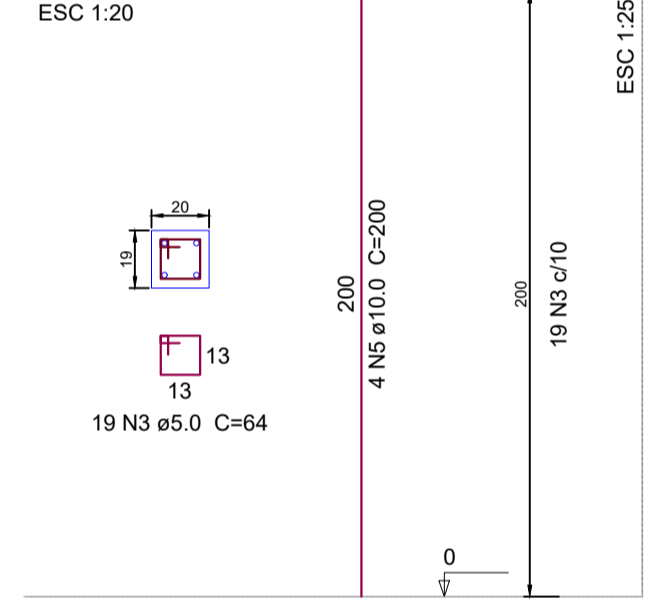
Desenho representativo do serviço de guarda-corpo considerado na composição 99837.

✓ Detalhe da fixação do montante na base com chumbador mecânico.

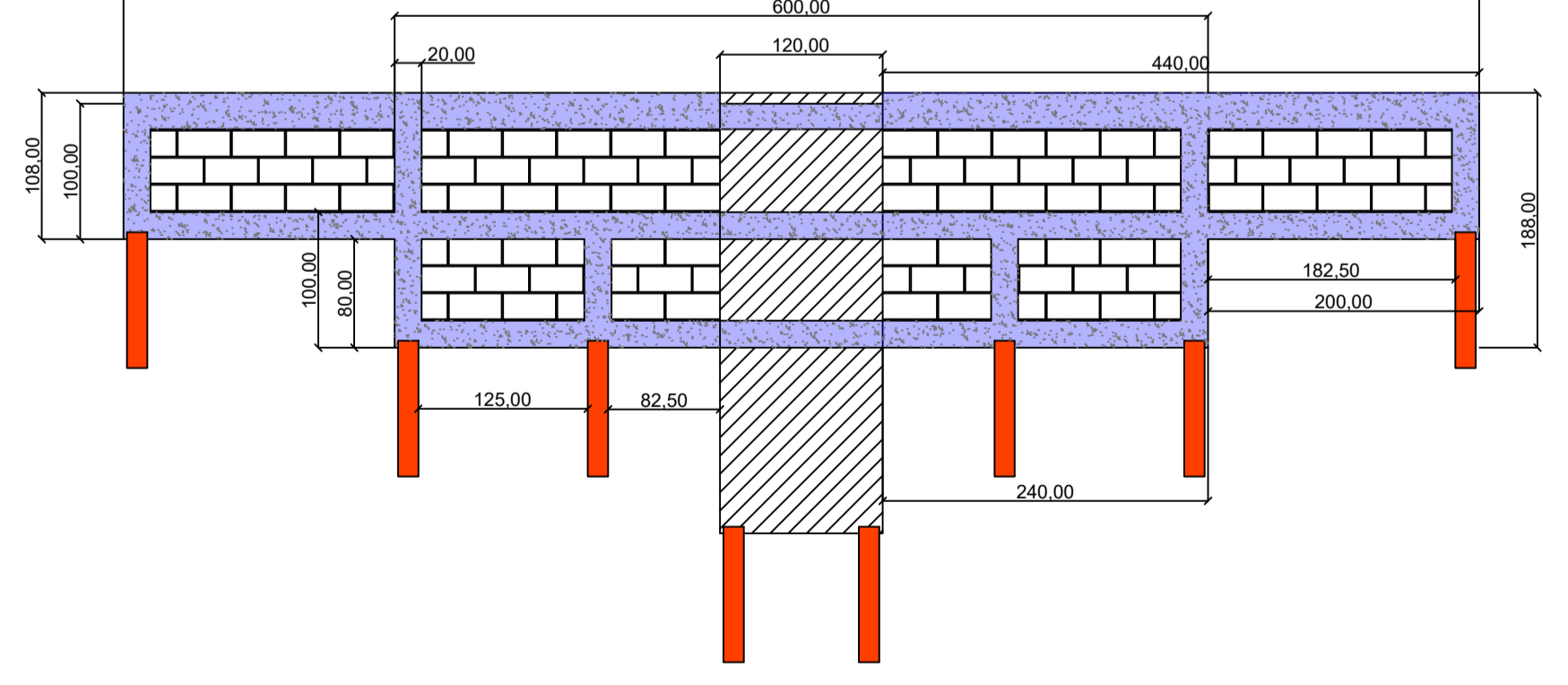
P1 = P3 = P4 = P6



P2 = P5

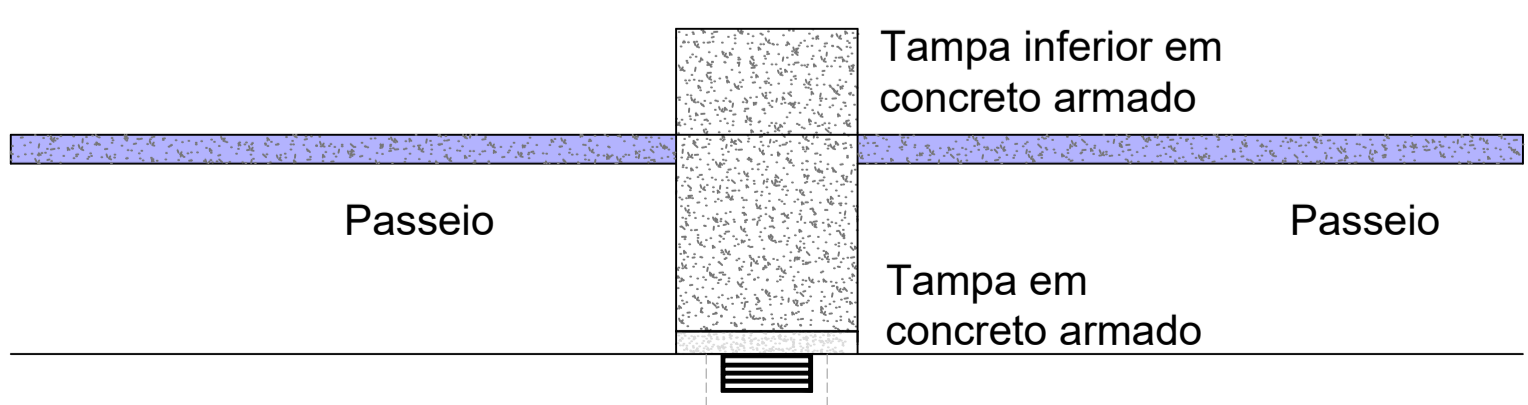


Detalhe de muro de contenção



O aterro deverá ser executado até a mesma altura da tampa inferior da caixa de drenagem

Ver detalhe forma de Vigas



Escala: 1:50

Aprovações:

João Eduardo Della Justina
PREFEITO

Thiago Rocha Karnopp
RESPONSÁVEL TÉCNICO

PREFEITURA MUNICIPAL DE BOCAINA DO SUL

PAVIMENTAÇÃO (RUA LUDGERO BUSS OENING)

DETALHAMENTO DO MURO DE CONTENÇÃO

PREFEITO João Eduardo Della Justina	DATA 11/10/2022	ESCALAS Indicadas
RESPONSÁVEL TÉCNICO Eng. Thiago Rocha Karnopp	CREA/SC n° 163030-6	PRANCHA 05/08