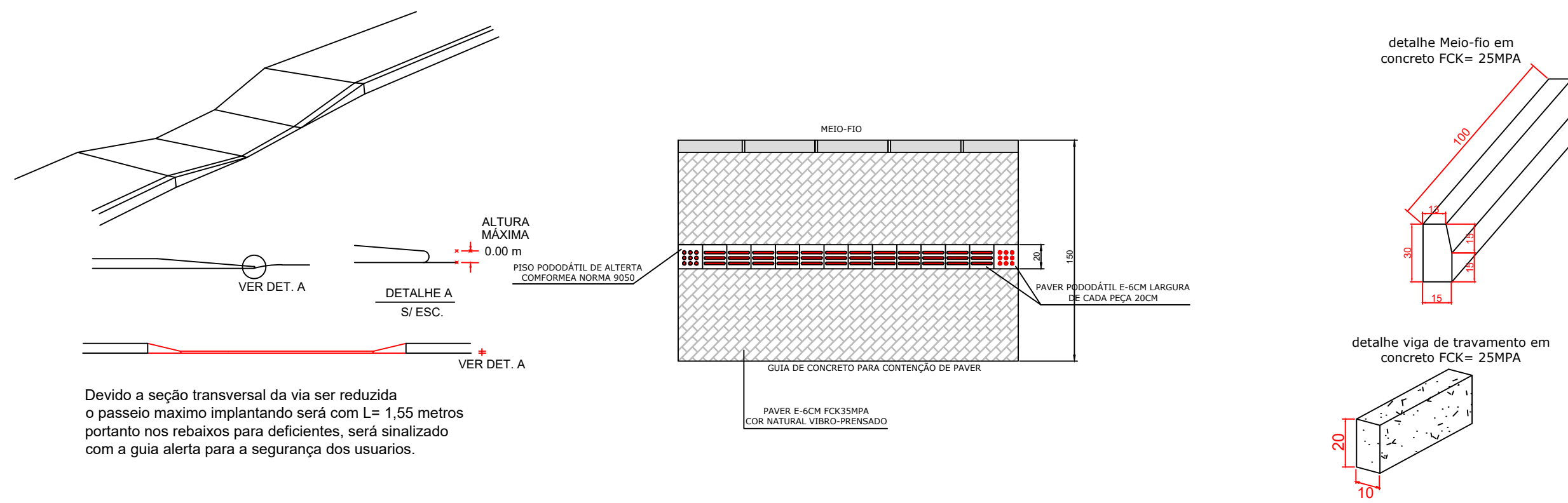


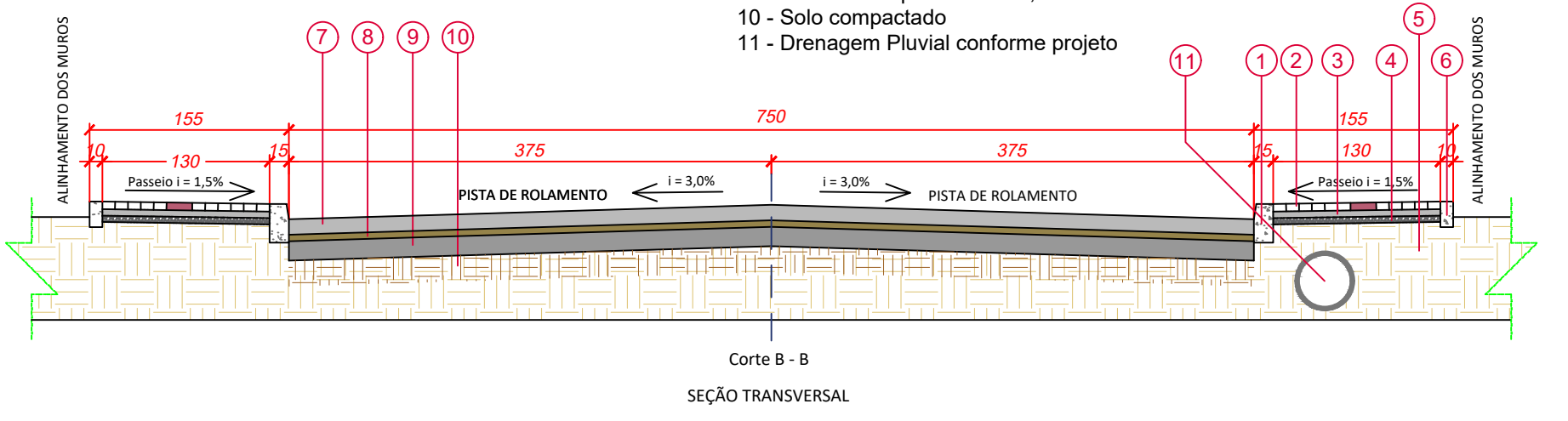
REBAIXO PARA DEFICIENTES FÍSICOS



SEÇÃO TIPO PAVIMENTAÇÃO

Rua Ludgero Buss Oening
Escala: 1/50

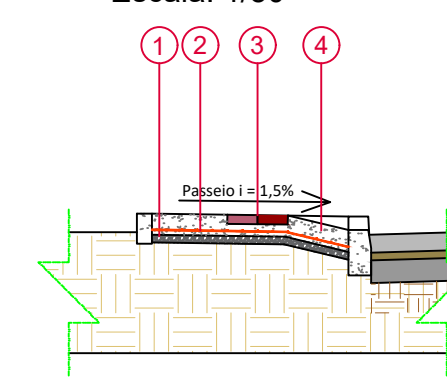
- 1 - Meio fio
- 2 - Passeio em paver e = 6 cm
- 3 - Camada de pó de brita e = 5 cm
- 4 - Camada de pedra brita n. 2 e = 5 cm
- 5 - Cota do passeio com previsão de aterro
- 6 - Viga de travamento
- 7 - Revestimento em paralelepípedo e = 12,0 cm
- 8 - Camada de assentamento (regularizadora) com pó de brita ou areia grossa e = 5,0 cm
- 9 - Base compactada molhada com rolo compactador vibratório de chapa lisa e = 15,0 cm
- 10 - Solo compactado
- 11 - Drenagem Pluvial conforme projeto



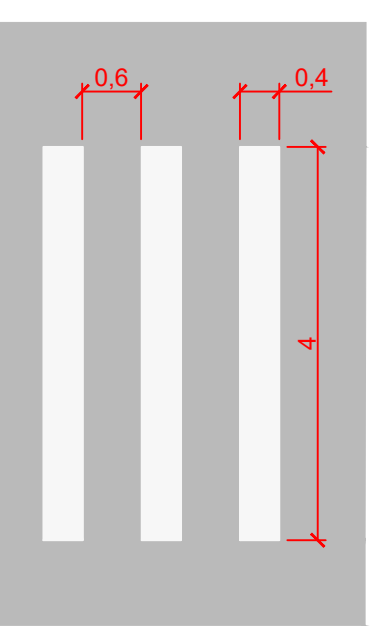
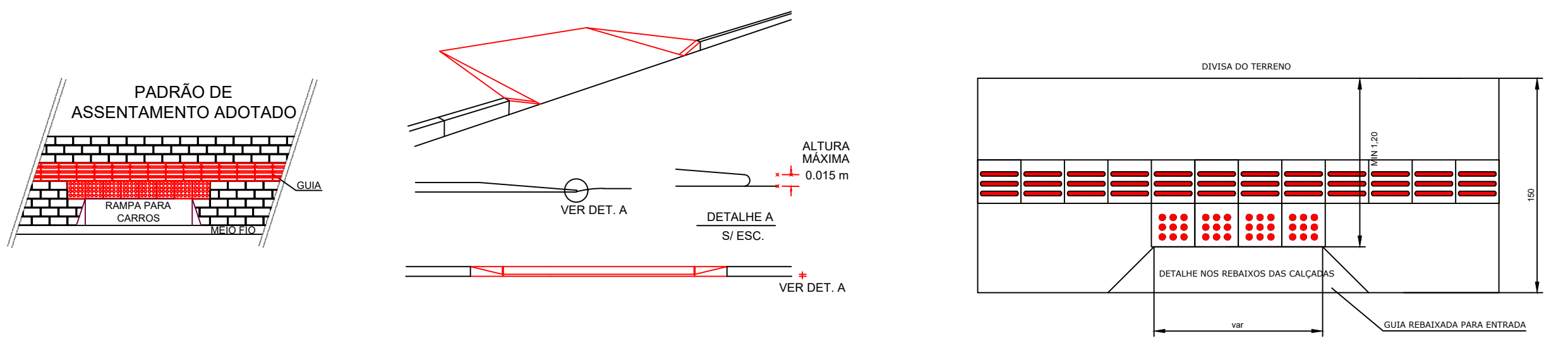
DETALHE DE ENTRADA DE VEÍCULOS PESADOS

Escala: 1/50

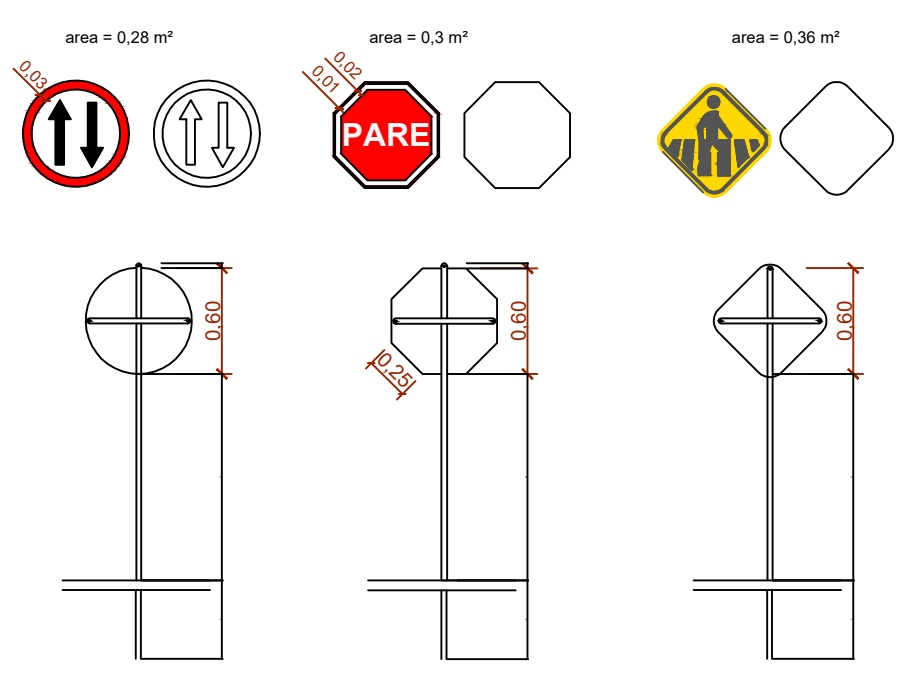
- 1 - Camada de pedra brita n. 2 e = 5 cm;
- 2 - Malha armada in loco 10 x 10 Ø 6,3mm, inclusive acompanhando o calçamento da entrada de veículos;
- 3 - Guia Direcional e Guia Alerta;
- 4 - Camada de concreto de 8,00 cm + 6,00 cm para preenchimento.



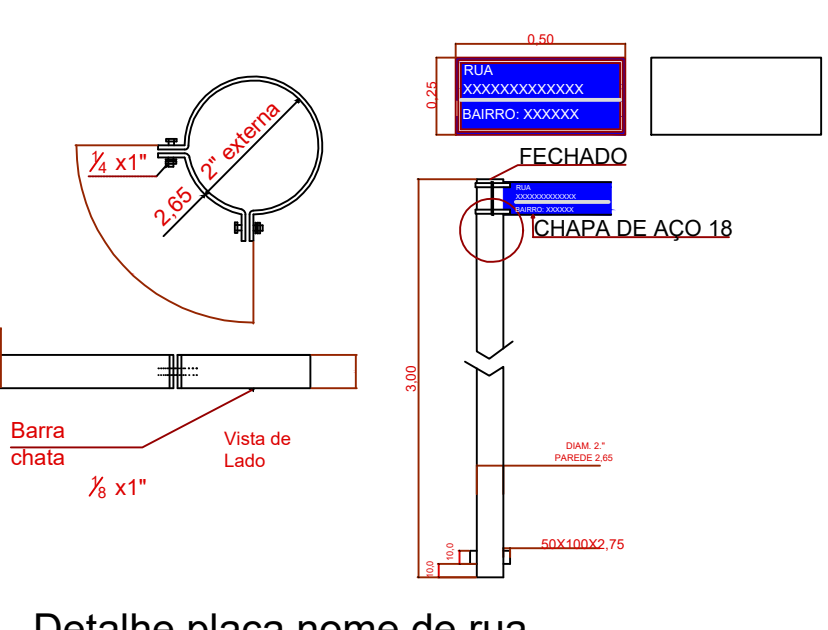
REBAIXO PARA ENTRADAS DE CARRO



Detalhe Faixa de pedestre



Detalhe placa de regulamentação

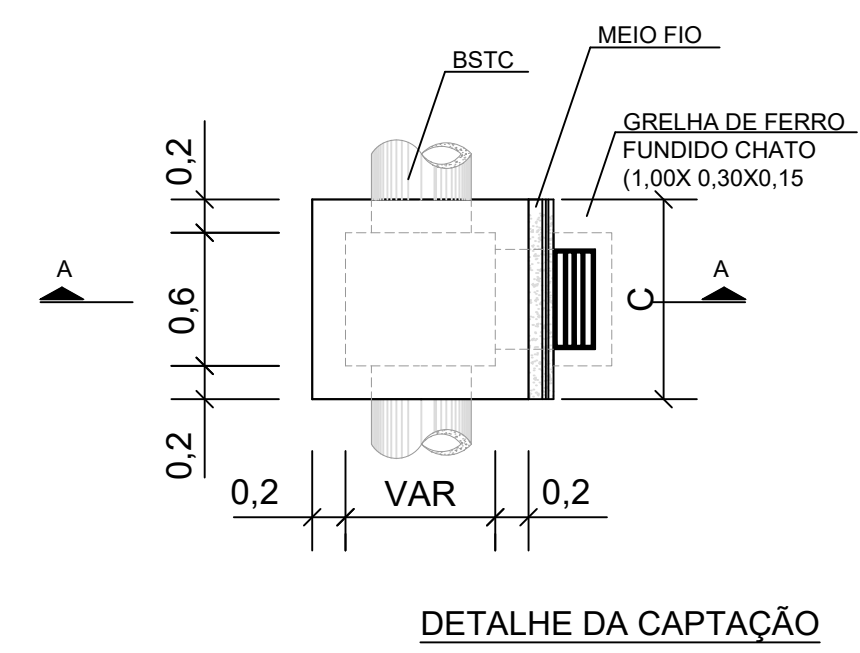


Detalhe placa nome de rua

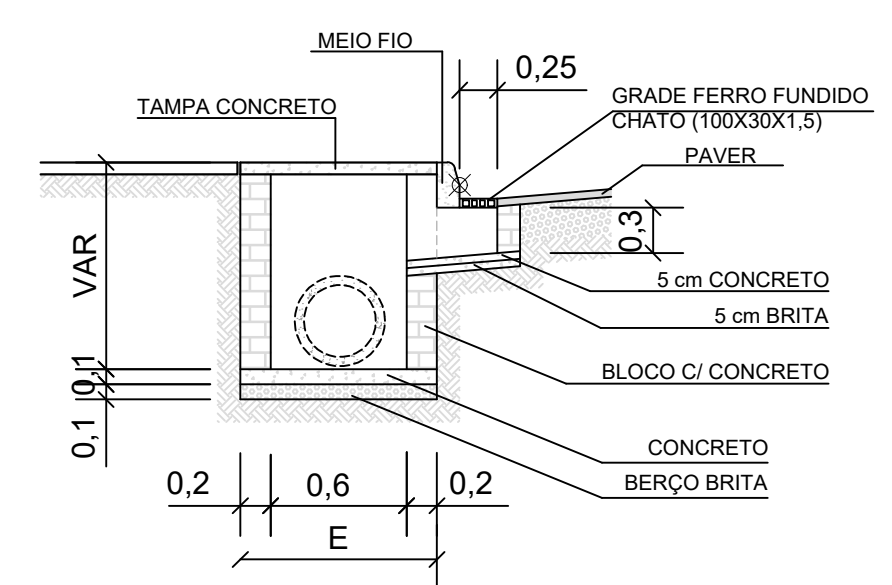
DMT MATERIAIS PETREOS



DETALHE DAS CAIXAS DE CAPTAÇÃO SOB PASSEIO



DETALHE DA CAPTAÇÃO



MEIO FIO COM ENTRADA DE ÁGUA

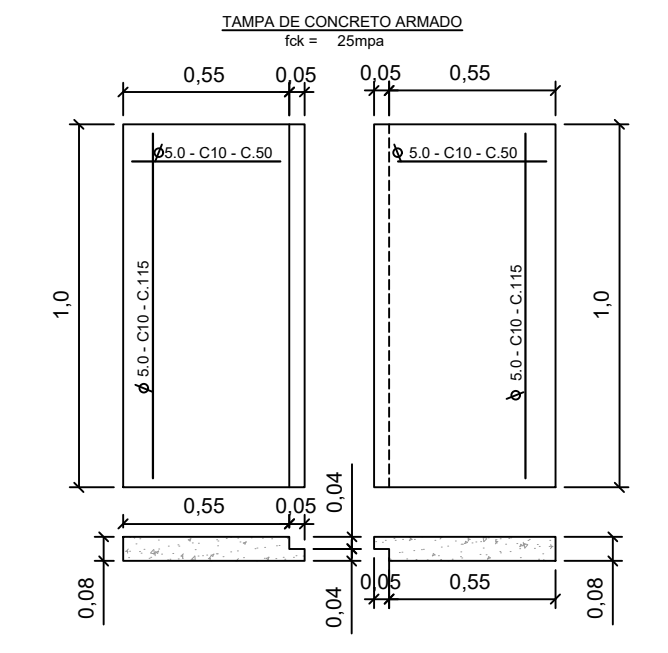
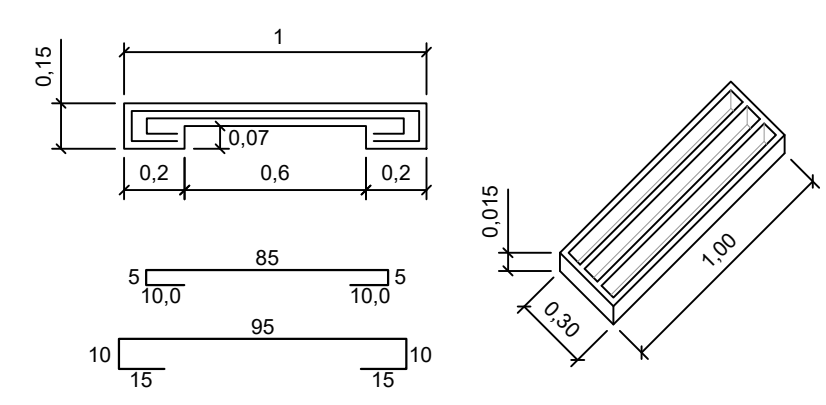
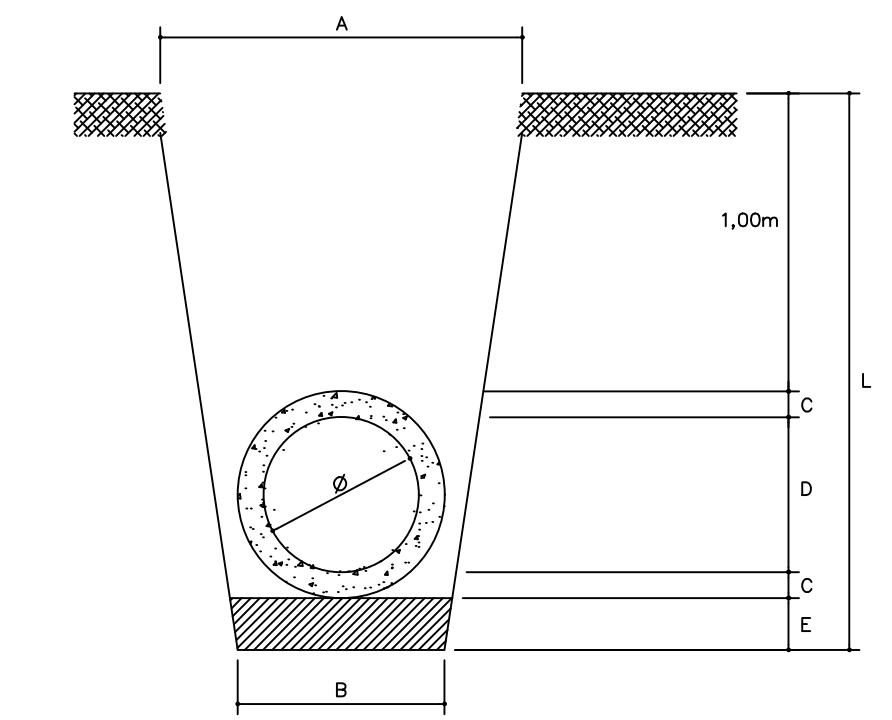
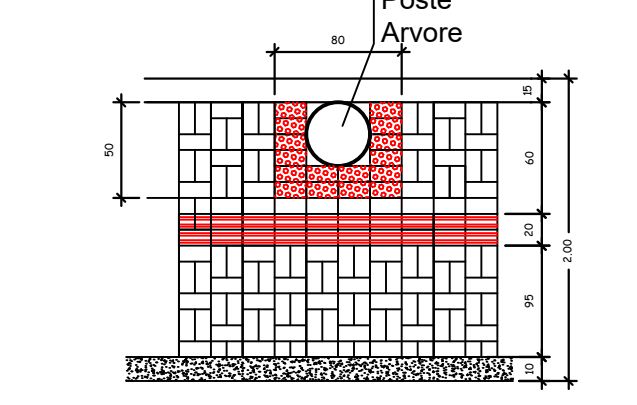


TABELA PARA ESCOLHA DAS DIMENSÕES DA CAIXA

D2 (SAIDA)	C	E
CC-2 0,40	0,70	0,80
CC-2 0,60	0,70	1,00
CA-1 0,60	0,70	1,00
CA-1 0,80	0,70	1,20
CA-1 1,00	0,70	1,40
CA-1 1,20	0,70	1,70
CA-1 1,00	0,70	2,80
CA-1 1,20	0,70	3,10



Diâmetro do Tubo - D	A	B	C	D	E	L
20cm	80cm	80cm	2cm	20cm	10cm	134cm
30cm	80cm	80cm	3cm	30cm	10cm	146cm
40cm	90cm	90cm	4cm	40cm	10cm	158cm
60cm	120cm	120cm	6cm	60cm	10cm	182cm
80cm	140cm	140cm	8cm	80cm	35cm	231cm
100cm	160cm	160cm	10cm	100cm	40cm	260cm
120cm	184cm	184cm	12cm	120cm	42cm	286cm
150cm	380cm	220cm	15cm	150cm	50cm	330cm
200cm	420cm	280cm	20cm	200cm	55cm	395cm



DETALHE-04 - PROTEÇÃO DE POSTES, PLACAS E ÁRVORES Esc. 1:25

LEGENDA	
✕	ESTACA
■	CAIXA CONSTRUIR
■	CAIXA EXISTENTE
■	CAIXA EXIST. À REFORMAR
—	DRENAGEM À EXECUTAR
—	DRENAGEM EXISTENTE
—	DRENAGEM A REMOVER
○	POSTE
—	ENTRADA DE GARAGEM
—	DIVISA DE TERRENO
—	VIGA DE TRAVAMENTO
—	MEIO FIO

Aprovações:

João Eduardo Della Justina
PREFEITO

Thiago Rocha Karnopp
RESPONSÁVEL TÉCNICO

PREFEITURA MUNICIPAL DE BOCAINA DO SUL

PAVIMENTAÇÃO (RUA LUDGERO BUSS OENING)

DETALHES

PREFEITO João Eduardo Della Justina	DATA 11/10/2022	ESCALAS Indicadas
RESPONSÁVEL TÉCNICO Eng. Thiago Rocha Karnopp	CREA/SC n° 163030-6	PRANCHA 08/08

NOTA: A GRALHA DEVERÁ SER SUFICIENTEMENTE FECHADA PARA IMPEDIR A PASSAGEM DOS PÉS DE PEDESTRES, TAMBÉM DE MODO A DIFICULTAR A ENTRADA DE OBJETOS OU RESÍDUOS SÓLIDOS.