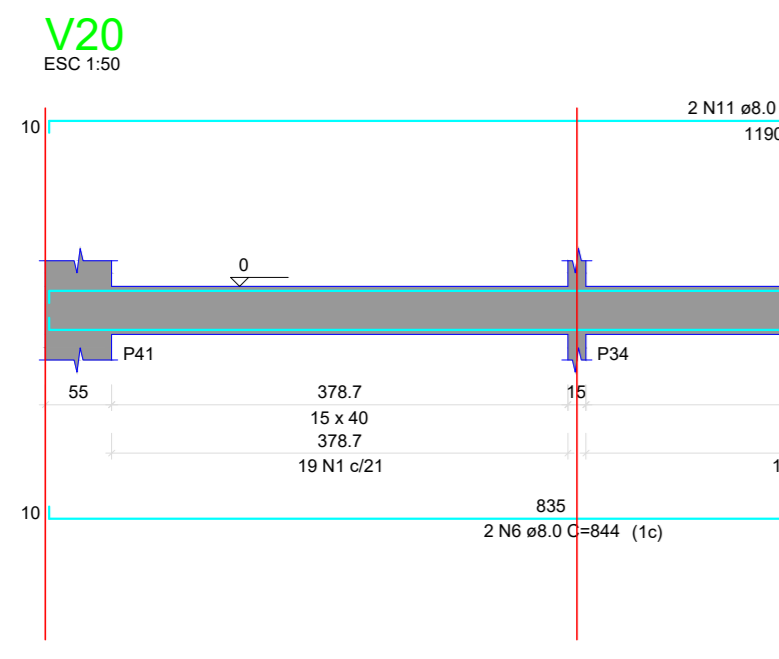
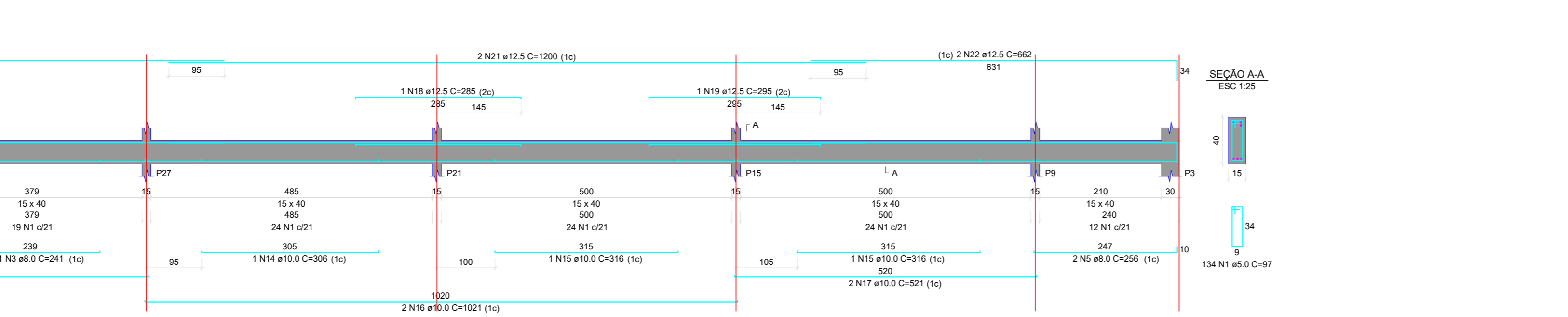
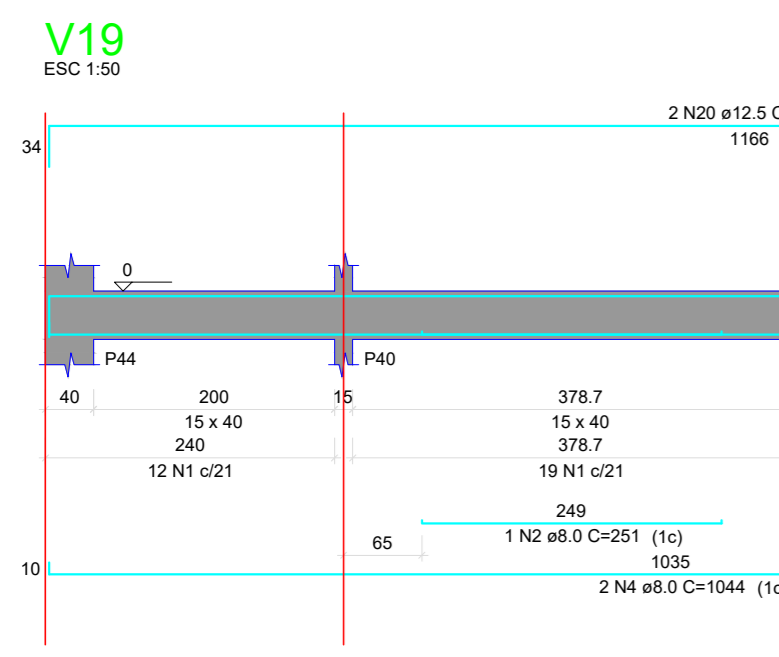
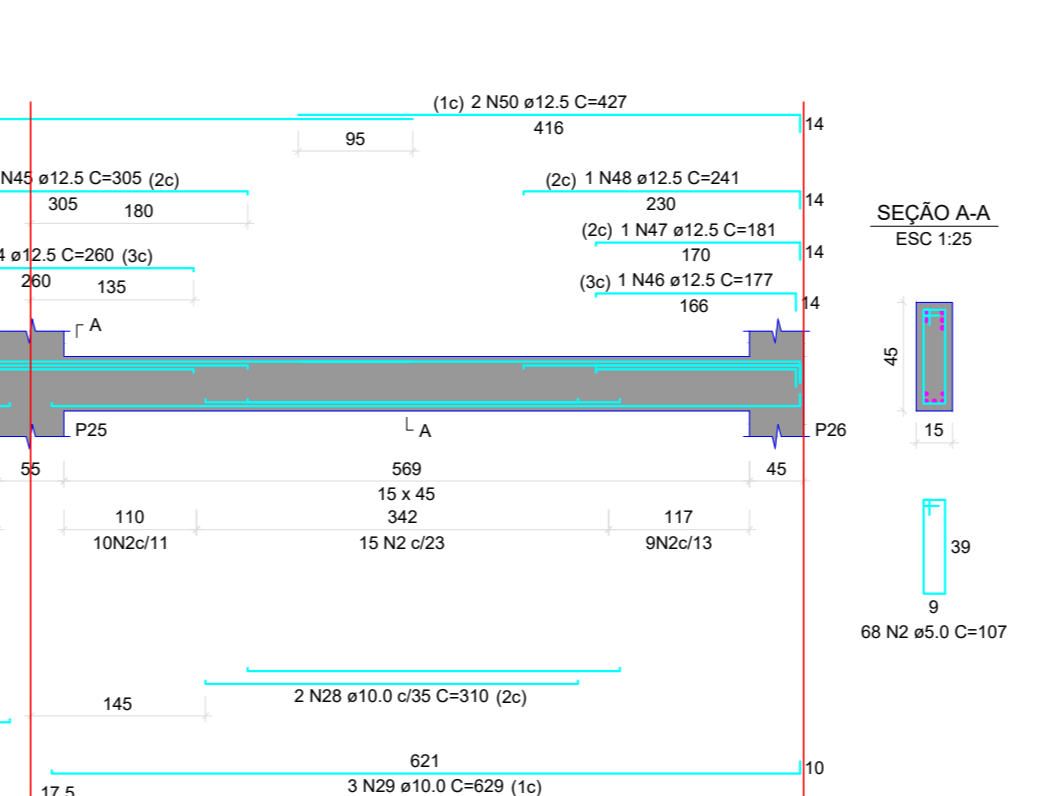
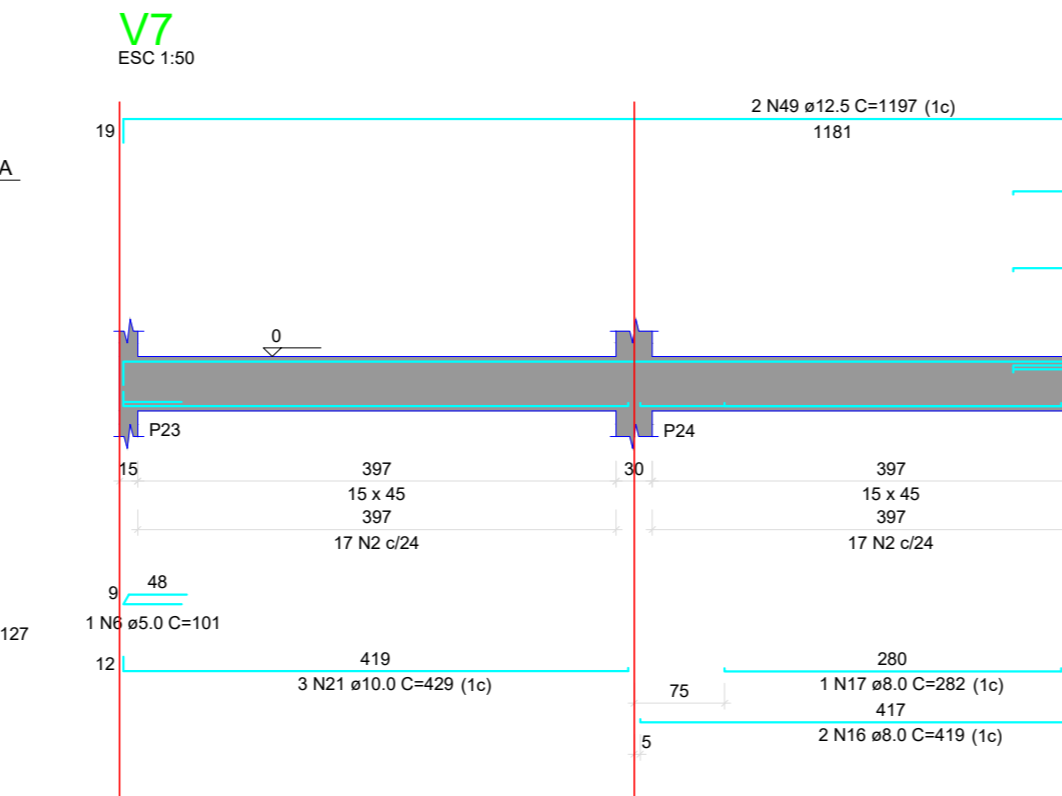
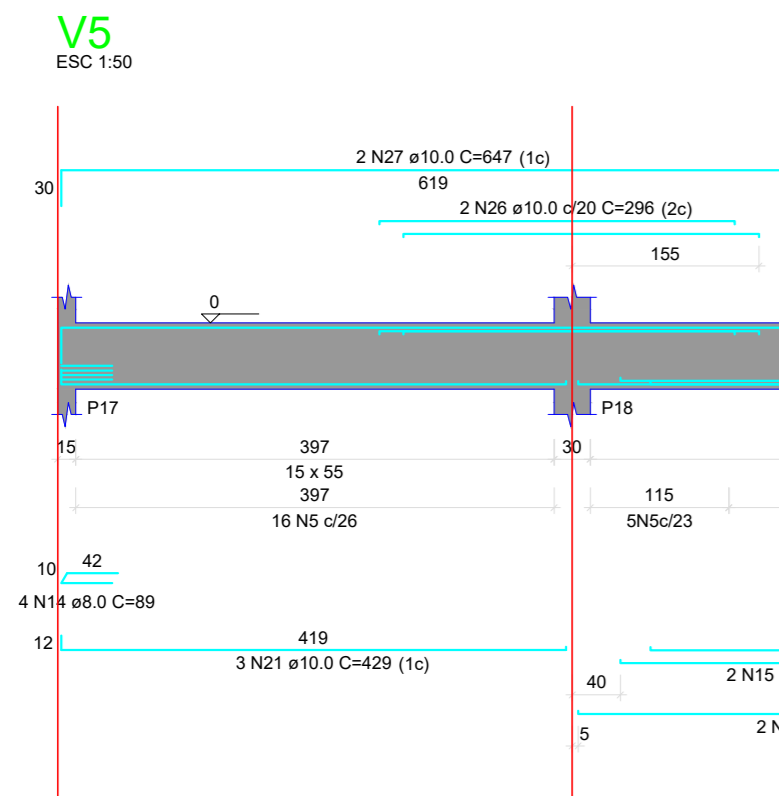
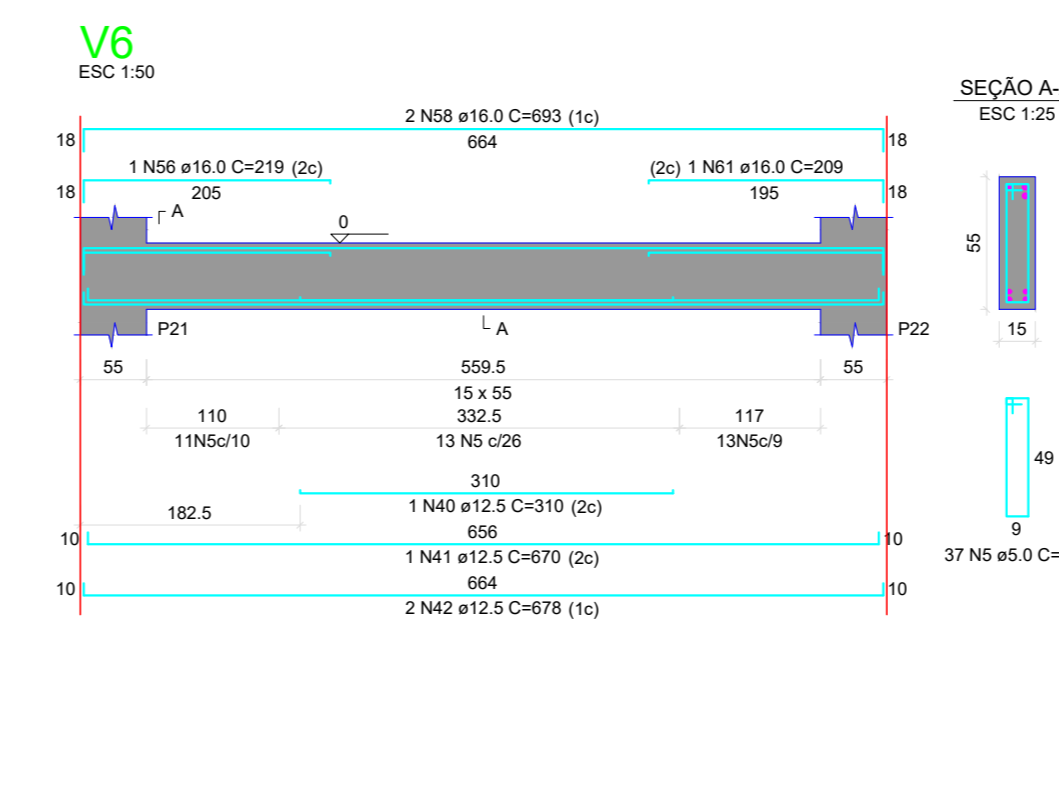
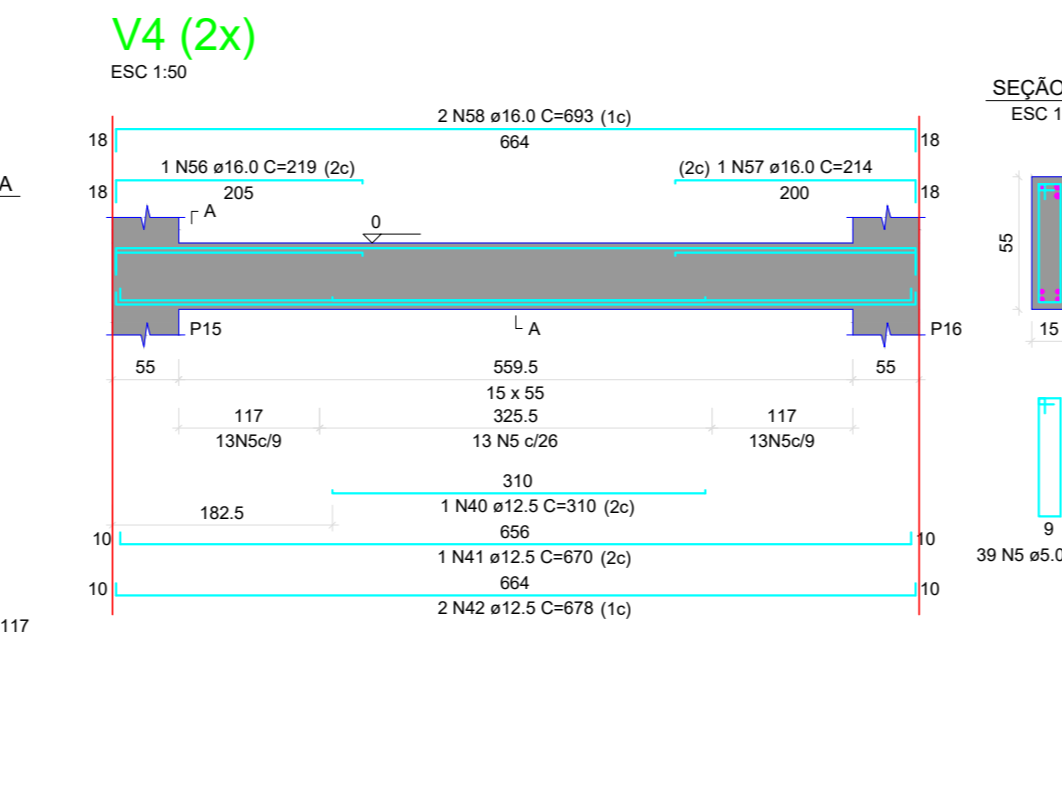
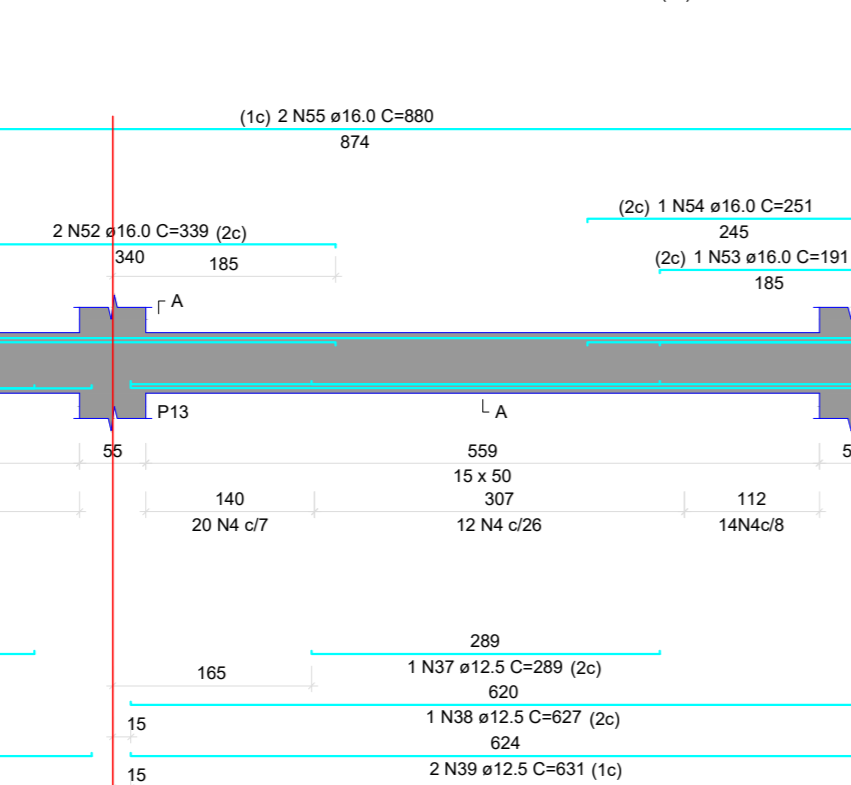
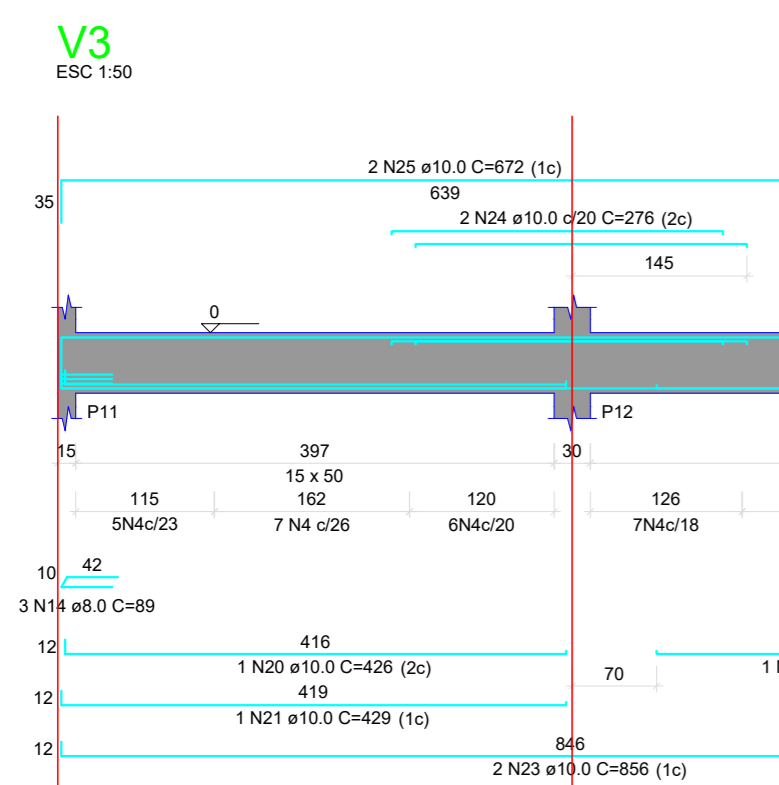
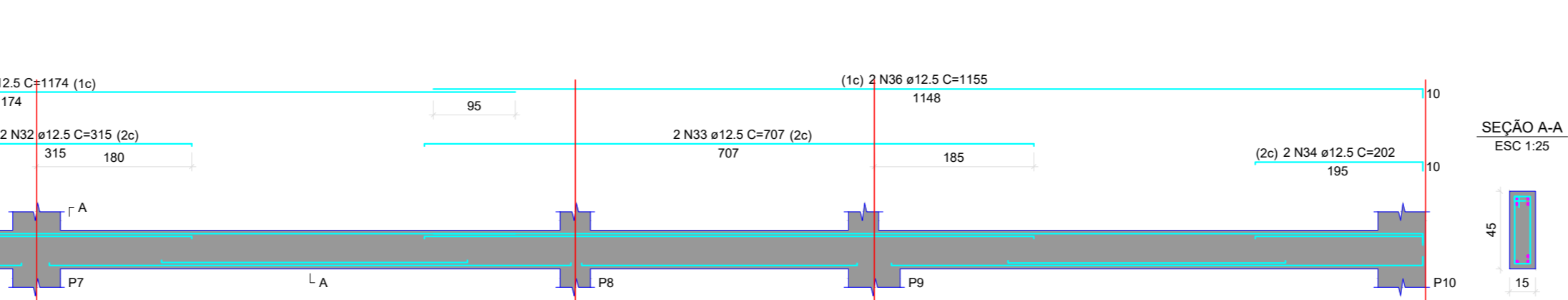
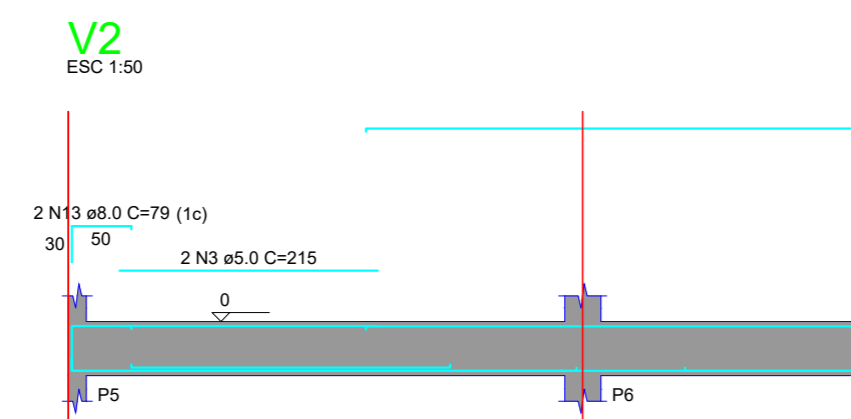
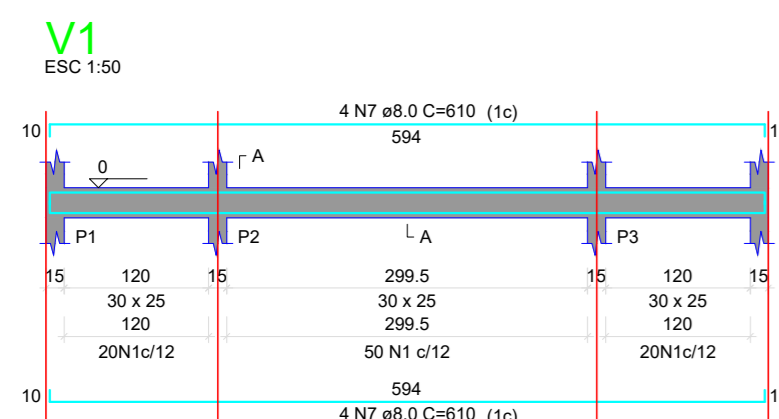


NOTA 01:
ELEMENTOS ESTRUTURAIS COMO: VIGAS, PILARES E LAJES DEVERÃO TER MUITA ATENÇÃO E CUIDADO NA MONTAGEM E TRAVENTO DAS FÔRMAS EFETUANDO O ADEQUADO ESCORAMENTO E TRAVAMENTO DESTAS PEÇAS

NOTA 02:
UTILIZAR CONCRETO DOSADO EM CENTRAL (USINADO C/ FCK 30MPa PARA O RADIER E FCK 25MPa PARA OS DEMAIS ELEMENTOS), OS EXECUTORES DESTA OBRA DEVERÃO OBEDECER AOS CRITÉRIOS TÉCNICOS DEFINIDOS EM PROJETO ESTRUTURAL DE ENGENHARIA E SEGUIR AS ESPECIFICAÇÕES DESCRITAS EM NORMAS TÉCNICAS, TAIS COMO: NBR6118 E NBR6120

NOTA 03:
QUANTO A DESFÔRMA E CURA DE TODOS OS ELEMENTOS ESTRUTURAIS DEVERÁ SER RESPEITADA OS PERÍODOS (DIAS) ESTABELECIDOS NAS NORMAS TÉCNICAS VIGENTES DA ABNT.



RELAÇÃO DO AÇO

AÇO	N	DIAM (mm)	QUANT	C.UNIT (cm)	C.TOTAL (cm)
CA50	1	5.0	90	81	7290
CA50	2	5.0	170	107	18190
CA50	3	5.0	2	215	430
CA50	4	5.0	119	117	13823
CA50	5	5.0	147	137	18069
CA50	6	5.0	1	101	101
CA50	7	8.0	1	610	610
CA50	8	8.0	1	287	287
CA50	9	8.0	1	436	436
CA50	10	8.0	1	241	241
CA50	11	8.0	1	854	854
CA50	12	8.0	2	322	644
CA50	13	8.0	2	89	178
CA50	14	8.0	2	322	644
CA50	15	8.0	2	332	664
CA50	16	8.0	4	419	1676
CA50	17	8.0	1	282	282
CA50	18	10.0	1	323	323
CA50	19	10.0	3	628	1884
CA50	20	10.0	1	428	428
CA50	21	10.0	7	429	3003
CA50	22	10.0	1	288	288
CA50	23	10.0	2	858	1716
CA50	24	10.0	1	276	276
CA50	25	10.0	2	672	1344
CA50	26	10.0	2	298	596
CA50	27	10.0	2	647	1294
CA50	28	10.0	2	310	620
CA50	29	10.0	3	629	1887
CA50	30	12.5	1	355	355
CA50	31	12.5	2	605	1210
CA50	32	12.5	1	315	315
CA50	33	12.5	2	707	1414
CA50	34	12.5	2	262	524
CA50	35	12.5	2	1174	2348
CA50	36	12.5	2	1155	2310
CA50	37	12.5	2	289	578
CA50	38	12.5	2	627	1254
CA50	39	12.5	1	631	631
CA50	40	12.5	2	310	620
CA50	41	12.5	1	670	670
CA50	42	12.5	6	678	4068
CA50	43	12.5	1	307	307
CA50	44	12.5	1	260	260
CA50	45	12.5	1	355	355
CA50	46	12.5	1	177	177
CA50	47	12.5	1	181	181
CA50	48	12.5	1	241	241
CA50	49	12.5	1	1197	1197
CA50	50	12.5	2	427	854
CA50	51	16.0	1	342	342
CA50	52	16.0	3	339	1017
CA50	53	16.0	1	191	191
CA50	54	16.0	1	251	251
CA50	55	16.0	1	860	860
CA50	56	16.0	2	219	438
CA50	57	16.0	1	214	214
CA50	58	16.0	1	693	693
CA50	59	16.0	1	211	211
CA50	60	16.0	2	898	1796
CA50	61	16.0	1	209	209
CA50	62	16.0	2	216	432

RESUMO DO AÇO

AÇO	DIAM (mm)	C. TOTAL (cm)	PESO + 10% (kg)
CA50	8.0	115.7	50.2
CA50	10.0	129.3	54.5
CA50	12.5	244.7	259.3
CA50	5.0	586	99.4

PESO TOTAL (kg): 409.4

CA50: 993.2

CA60: 99.4

Volume de concreto (C-25) = 7.12 m³

Área de forma = 107.27 m²

RELAÇÃO DO AÇO

AÇO	N	DIAM (mm)	QUANT	C.UNIT (cm)	C.TOTAL (cm)
CA50	1	5.0	244	251	23668
CA50	2	5.0	1	251	251
CA50	3	8.0	1	241	241
CA50	4	8.0	2	1044	2088
CA50	5	8.0	2	256	512
CA50	6	8.0	2	844	1688
CA50	7	8.0	2	1022	2044
CA50	8	8.0	1	312	312
CA50	9	8.0	2	571	1142
CA50	10	8.0	1	177	177
CA50	11	8.0	2	1198	2396
CA50	12	8.0	2	1158	2316
CA50	13	8.0	2	189	378
CA50	14	10.0	2	356	712
CA50	15	10.0	2	316	632
CA50	16	10.0	2	1021	2042
CA50	17	10.0	2	521	1042
CA50	18	12.5	1	285	285
CA50	19	12.5	1	295	295
CA50	20	12.5	2	1197	2394
CA50	21	12.5	2	1200	2400
CA50	22	12.5	2	662	1324

RESUMO DO AÇO

AÇO	DIAM (mm)	C. TOTAL (m)	PESO + 10% (kg)
CA50	8.0	135.4	58.8
CA50	10.0	40.2	27.3
CA50	12.5	67	71
CA50	5.0	236.7	40.1

PESO TOTAL (kg): 157

CA50: 40.1

Volume de concreto (C-25) = 3.14 m³

Área de forma = 49.64 m²

NOTA 04:
EM CASO DE INCOERÊNCIA ENTRE A ESCALA E A COTA, DEVERÁ SER RESPEITADA A DIMENSÃO EXPRESSA NA COTA

NOTA 05:
ESSAS ORIENTAÇÕES TÉCNICAS CONFORME NOTA 01, 02, 03 E 4, VALERÃO PARA TODOS OS PROJETOS TÉCNICOS REFERENTE AS ESTRUTURAS DESTA OBRA, DEVERÃO SER CUMPRIDAS A RISCA.

carimbos

carimbos

ALLAF TADEU CORDOVA
Crea/SC: 172.305-7
RESPONSÁVEL TÉCNICO

PREFEITURA MUNICIPAL DE BOCAINA DO SUL
CNPJ: 01.606.852/0001-90

PROJETO ESTRUTURAL

OBRA: CONSTRUÇÃO DE UM CENTRO DE EDUCAÇÃO INFANTIL

PROJETO: CONSTRUÇÃO DE UM CENTRO DE EDUCAÇÃO INFANTIL

ESPECIFICAÇÃO: VIGAS BALDRAME (1/2)

ENDEREÇO: Rua Aristides Roberto Assink - Centro - SN
BOCAINA DO SUL

ESC: JUNIDADE: DATA:

DIREITOS AUTORAIS E PROPRIEDADE INTELECTUAL RESERVADOS À PREFEITURA DE BOCAINA DO SUL. É VEDADA QUALQUER REPRODUÇÃO OU CÓPIA DESTA DOCUMENTO.

ÁREAS EM PROJETO
A=595,02 m²

PRANCHA
EST 04/12