

Forma do pavimento Cobertura (Nível 310)  
escala 1:50

Vigas				
Nome	Seção (cm)	Elevação (cm)	Nível (cm)	
G1	U150x60x20x4.2	0	310	
G2	U150x60x20x4.2	0	310	
G3	U150x60x20x4.2	0	310	
G4	U150x60x20x4.2	0	310	
G5	U150x60x20x4.2	0	310	
G6	U150x60x20x4.2	0	310	
V1	30x25	0	310	
V2	15x40	0	310	
V3	15x45	0	310	
V4	15x50	0	310	
V5	15x55	0	310	
V6	15x60	0	310	
V7	15x65	0	310	
V8	15x70	0	310	
V9	15x75	0	310	
V10	15x80	0	310	
V11	15x85	0	310	
V12	40x25	0	310	
V13	15x30	0	310	
V14	15x35	0	310	
V15	15x40	0	310	
V16	15x45	0	310	
V17	15x50	0	310	
V18	15x55	0	310	
V19	15x60	0	310	

Lajes									
Nome	Tipo	Altura (cm)	Contrateira (cm)	Nível (cm)	Peso próprio (kg/m²)	Sobrecarga (kg/m²)			Localizada
						Adicional	Acidental		
L1	Treliçada 1D	12	0	310	141	182	100	-	-
L2	Treliçada 1D	12	0	310	141	182	100	-	-
L3	Treliçada 1D	12	0	310	141	182	100	-	-
L4	Treliçada 1D	16	2,00	310	152	182	100	-	-
L5	Treliçada 1D	12	0	310	141	182	100	-	-
L6	Treliçada 1D	16	2,00	310	152	182	100	-	-
L7	Treliçada 1D	16	2,00	310	152	182	100	-	-
L8	Treliçada 1D	16	2,00	310	152	182	100	-	-
L9	Treliçada 1D	16	2,00	310	152	182	100	-	-
L10	Treliçada 1D	16	2,00	310	152	182	100	-	-
L11	Treliçada 1D	16	0	310	152	182	100	-	-
L12	Treliçada 1D	16	1,00	310	152	182	100	-	-
L13	Treliçada 1D	25	2,00	310	253	182	100	-	-
L14	Treliçada 1D	16	0	310	152	182	100	-	-
L15	Treliçada 1D	16	0	310	152	182	100	-	-
L16	Treliçada 1D	16	1,00	310	152	182	100	-	-
L17	Treliçada 1D	12	0	310	141	182	100	-	-
L18	Treliçada 1D	12	0	310	141	182	100	-	-
L19	Treliçada 1D	12	0	310	141	182	100	-	-

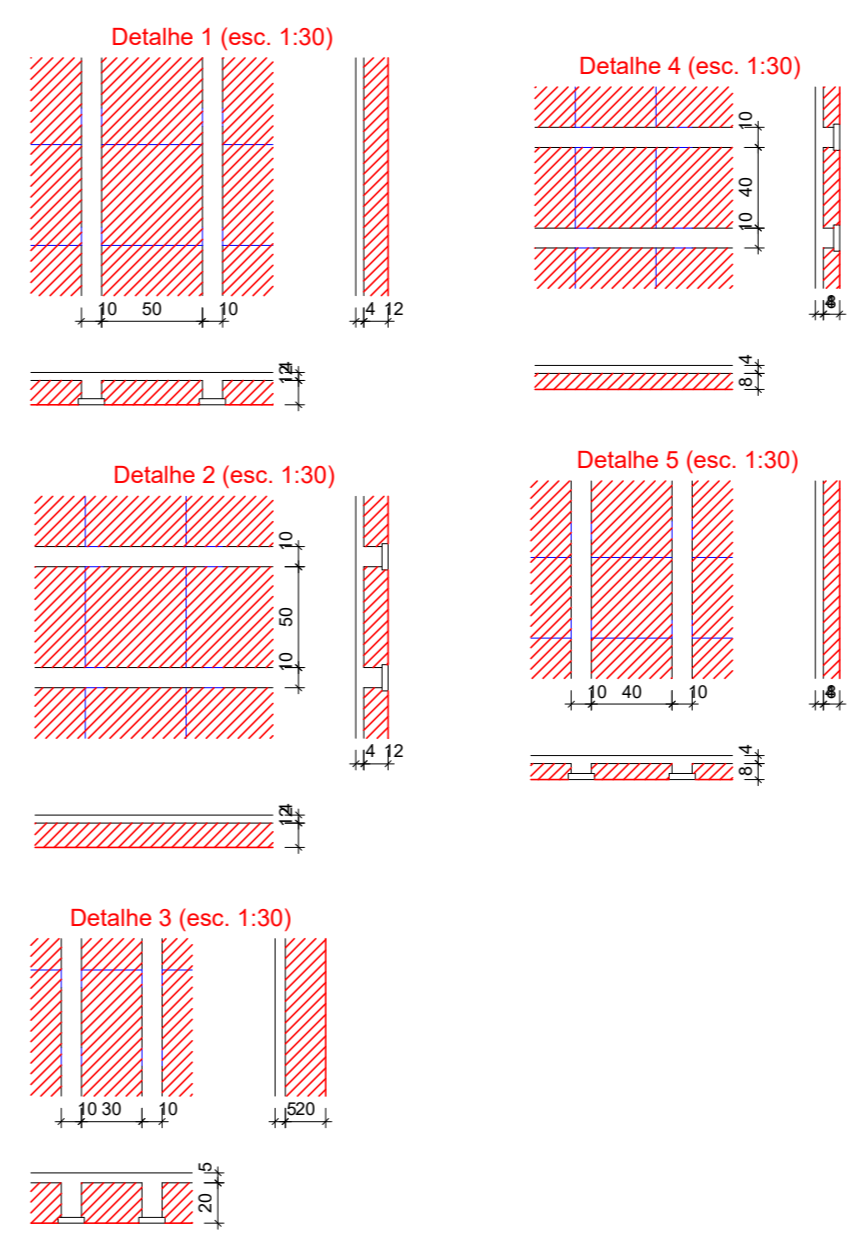
Características dos materiais	
fck (kgf/cm²)	fcd (kgf/cm²)
350	24100

Dimensão máxima do agregado = 19 mm

Pilares			
Nome	Seção (cm)	Elevação (cm)	Nível (cm)
P1	15x30	0	310
P2	15x30	0	310
P3	15x30	0	310
P4	15x30	0	310
P5	15x30	0	310
P6	15x30	0	310
P7	L 55x55x15x15	0	310
P8	15x35	0	310
P9	15x35	0	310
P10	L 55x55x15x15	0	310
P11	15x35	0	310
P12	15x30	0	310
P13	15x35	0	310
P14	15x35	0	310
P15	15x35	0	310
P16	15x35	0	310
P17	15x35	0	310
P18	15x30	0	310
P19	15x55	0	310
P20	15x50	0	310
P21	15x55	0	310
P22	15x55	0	310
P23	15x30	0	310
P24	15x30	0	310
P25	15x30	0	310
P26	15x45	0	310
P27	15x50	0	310
P28	15x55	0	310
P29	15x55	0	310
P30	15x45	0	310
P31	15x60	0	310
P32	15x40	0	310
P33	15x50	0	310
P34	15x55	0	310
P35	L 55x55x15x15	0	310
P36	15x55	0	310
P37	15x55	0	310
P38	15x55	0	310
P39	15x40	0	310
P40	15x40	0	310
P41	L 55x55x15x15	0	310
P42	15x40	0	310
P43	15x40	0	310
P44	15x40	0	310
P45	15x40	0	310

Legenda dos pilares: Pilar que morre

Legenda das vigas e paredes: Viga, Viga genérica



Blocos de enchimento				
Detalhe	Tipo	Nome	Dimensões (cm)	Quantidade
			h x l x b	
1/2	EPS Unidirecional	R12/50/50	12 x 50 x 50	966
3	EPS Unidirecional	R20/30/125	20 x 30 x 125	90
4/5	EPS Unidirecional	R80/40/40	8 x 40 x 40	488

NOTA 01: ELEMENTOS ESTRUTURAIS COMO: VIGAS, PILARES E LAJES DEVERÃO TER MUITA ATENÇÃO E CUIDADO NA MONTAGEM E TRAVENTO DAS FÓRMAS EFETUANDO O ADEQUADO ESCORAMENTO E TRAVAMENTO DESTAS PEÇAS

NOTA 02: UTILIZAR CONCRETO DOSADO EM CENTRAL (USINADO C/ FCK 30MPa PARA O RADIER E FCK 25MPa PARA OS DEMAIS ELEMENTOS), OS EXECUTORES DESTA OBRA DEVERÃO OBEDECER AOS CRITÉRIOS TÉCNICOS DEFINIDOS EM PROJETO ESTRUTURAL DE ENGENHARIA E SEGUIR AS ESPECIFICAÇÕES DESCRITAS EM NORMAS TÉCNICAS, TAIS COMO: NBR6118 E NBR6120

NOTA 03: QUANTO A DESFÓRMA E CURA DE TODOS OS ELEMENTOS ESTRUTURAIS DEVERÁ SER RESPEITADA OS PERIODOS (DIAS) ESTABELECIDOS NAS NORMAS TÉCNICAS VIGENTES DA ABNT.

NOTA 04: EM CASO DE INCOERÊNCIA ENTRE A ESCALA E A COTA, DEVERÁ SER RESPEITADO A DIMENSÃO EXPRESSA NA COTA

NOTA 05: ESSAS ORIENTAÇÕES TÉCNICAS CONFORME NOTA 01, 02, 03 E 4, VALERÃO PARA TODOS OS PROJETOS TÉCNICOS REFERENTE AS ESTRUTURAS DESTA OBRA, DEVERÃO SER CUMPRIDAS A RISCA.

carimbos

carimbos

carimbos

ALLAF TADEU CORDOVA  
CreaSC: 172.305-7  
RESPONSÁVEL TÉCNICO

PREFEITURA MUNICIPAL DE BOCAINA DO SUL  
CNPJ: 01.606.852/0001-90

**PROJETO ESTRUTURAL**

OBRA: CONSTRUÇÃO DE UM CENTRO DE EDUCAÇÃO INFANTIL

PROJETO: CONSTRUÇÃO DE UM CENTRO DE EDUCAÇÃO INFANTIL

ESPECIFICAÇÃO: PLANTA DE FÓRMA COBERTURA

ENDEREÇO: Rua Aristides Roberto Assink - Centro - SN  
BOCAINA DO SUL

ESC: UNIDADE: DATA:

DIREITOS AUTORAIS E PROPRIEDADE INTELECTUAL RESERVADOS À PREFEITURA DE BOCAINA DO SUL. É VEDADA QUALQUER REPRODUÇÃO OU CÓPIA DESTA DOCUMENTO.

ÁREAS EM PROJETO  
A=595,02 m²

PRANCHETA  
EST 09/12