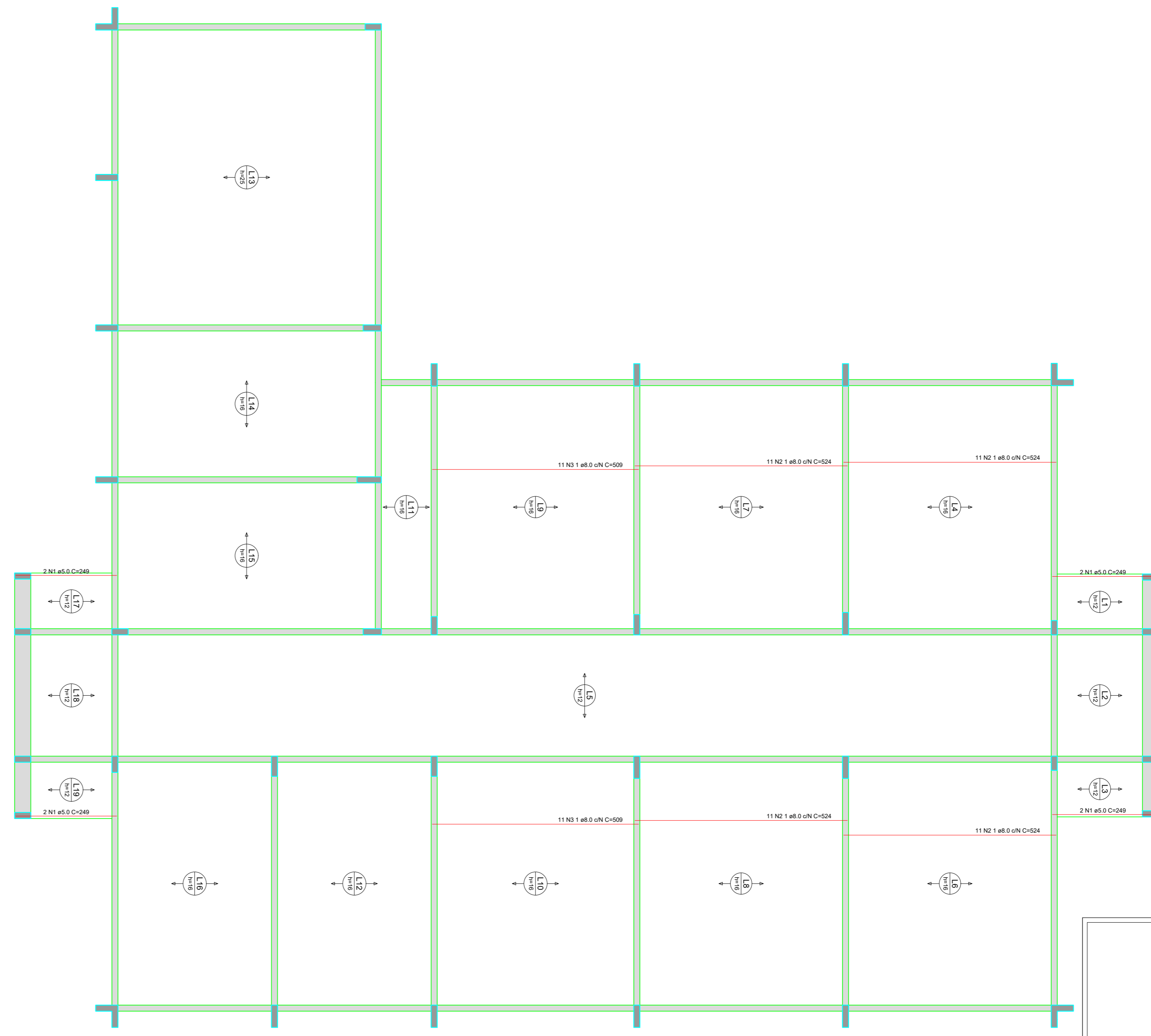


Planta de vigotas pré-moldadas



Armação positiva das lajes do pavimento Cobertura

- NOTA 01:
ELEMENTOS ESTRUTURAS COMO: VIGAS, PILARES E LAJES DEVERÃO TER MUITA ATENÇÃO E CUIDADO NA MONTAGEM E TRAVENTO DAS FORMAS EFETUANDO O ADEQUADO ESCORAMENTO E TRAVAMENTO DESTAS PEÇAS
- NOTA 02:
UTILIZAR CONCRETO DOSADO EM CENTRAL (USINADO C/ FCK 30MPa PARA O RADIER E FCK 25MPa PARA OS DEMAIS ELEMENTOS); OS EXECUTORES DESTA OBRA DEVERÃO OBEDECER AOS CRITÉRIOS TÉCNICOS DEFINIDOS EM PROJETO ESTRUTURAL DE ENGENHARIA E SEGUIR AS ESPECIFICAÇÕES DESCRITAS EM NORMAS TÉCNICAS, TAIS COMO: NBR6118 E NBR6122
- NOTA 03:
QUANTO A DESFORMA E CURA DE TODOS OS ELEMENTOS ESTRUTURAS DEVERA SER RESPEITADA OS PERIODOS (DIAS) ESTABELECIDOS NAS NORMAS TÉCNICAS VIGENTES DA ABNT.
- NOTA 04:
EM CASO DE INCOERÊNCIA ENTRE A ESCALA E A COTA, DEVERÁ SER RESPEITADA A DIMENSÃO EXPRESSA NA COTA
- NOTA 05:
ESSAS ORIENTAÇÕES TÉCNICAS CONFORME NOTA 01, 02, 03 E 4, VALERÃO PARA TODOS OS PROJETOS TÉCNICOS REFERENTE AS ESTRUTURAS DESTA OBRA, DEVERÃO SER CUMPRIDAS A RISCA.



ATO	N	DIAM (mm)	QUANT	C.UNIT (cm)	C.TOTAL (cm)
CA60	1	TR 08644	15	222	3330
	2	TR 08644	65	311	20215
	3	TR 08644	41	135	5535
	4	TR 08644	15	212	3180
	5	TR 12645	30	516	15480
	6	TR 12645	36	513	18468
	7	TR 12645	33	498	16434
	8	TR 12645	9	392	3528
	9	TR 12645	22	377	8294
	10	TR 12645	22	376	8272
	11	TR 12645	9	391	3519
CA50	12	5.0	21	231	4851
	13	5.0	41	144	5904
	14	5.0	21	221	4641
	15	6.3	130	322	41860
	16	8.0	72	527	37944
	17	8.0	66	512	33792
	18	8.0	18	406	7308
	19	8.0	18	405	7290
	20	10.0	60	535	32100
	21	10.0	22	395	8690
	22	12.5	22	399	8778

ATO	DIAM (mm)	C.TOTAL (m)	PESO + 10% (kg)
CA50	6.3	418.6	112.7
	8.0	863.3	374.7
	10.0	407.9	276.6
CA60	12.5	87.8	93
	5.0	154	26.1
	TR 08644	322.6	260.8
TR 12645	740	724.4	
PESO TOTAL (kg)			
CA50	857.1		
CA60	1011.3		

RELAÇÃO DO AÇO

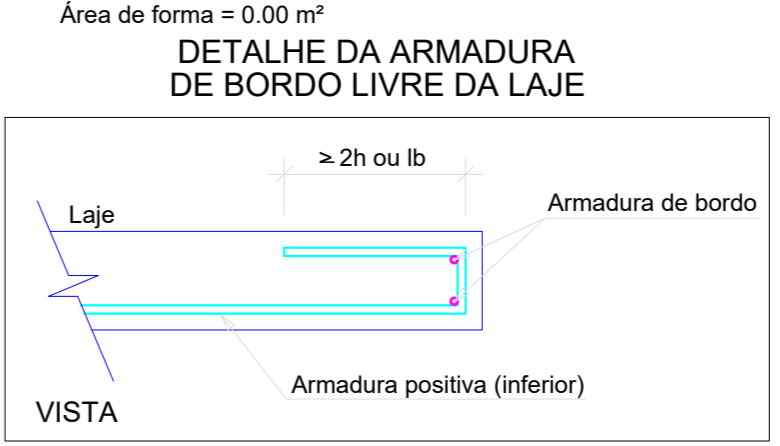
Positivos

ATO	N	DIAM (mm)	QUANT	C.UNIT (cm)	C.TOTAL (cm)
CA60	1	5.0	8	249	1992
CA50	2	8.0	44	524	23056
	3	8.0	22	509	11198

RESUMO DO AÇO

ATO	DIAM (mm)	C.TOTAL (m)	PESO + 10% (kg)
CA50	8.0	342.5	148.7
CA50	5.0	19.9	3.4
PESO TOTAL (kg)			
CA50	148.7		
CA60	3.4		

Volume de concreto (C-25) = 24.15 m³
Área de forma = 0.00 m²



RELAÇÃO DO AÇO

3xVT1a	9xVT2a	3xVT3a
15xVT4a	9xVT5a	65xVT6a
9xVT7a	15xVT8a	9xVT9a
9xVT10a	15xVT11a	9xVT12a
9xVT13a	41xVT14a	9xVT15a
11xVT16a	11xVT17a	11xVT18a
11xVT19a	9xVT20a	3xVT21a
9xVT22a	3xVT23a	

carimbos

carimbos

ALLAF TADEU CORDOVA
CreaSC: 172-305-7
RESPONSÁVEL TÉCNICO

PREFEITURA MUNICIPAL DE BOCAINA DO SUL
CNPJ: 01.606.852/0001-90

PROJETO ESTRUTURAL

OBRA: CONSTRUÇÃO DE UM CENTRO DE EDUCAÇÃO INFANTIL

PROJETO: CONSTRUÇÃO DE UM CENTRO DE EDUCAÇÃO INFANTIL

ESPECIFICAÇÃO: PLANTA E DETALHAMENTO DE VIGOTAS ARMAÇÃO POSITIVA LAJE COBERTURA

ENDEREÇO: Rua Aristides Roberto Assink - Centro - SN

BOCAINA DO SUL

ESQ: UNIDADE: DATA:

DIREITOS AUTORAIS E PROPRIEDADE INTELECTUAL RESERVADOS À PREFEITURA DE BOCAINA DO SUL. É VEDADA QUALQUER REPRODUÇÃO OU CÓPIA DESTA DOCUMENTO.

ÁREAS EM PROJETO
A=595,02 m²

PRANCHA
EST 10/12