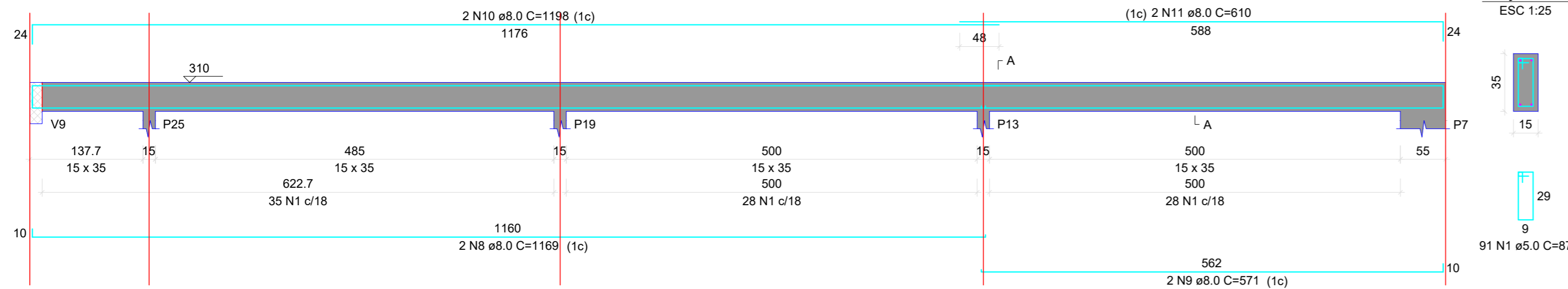
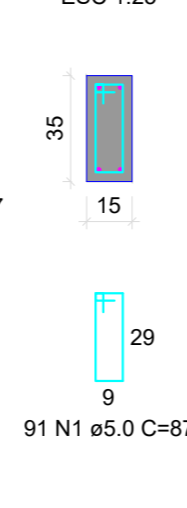


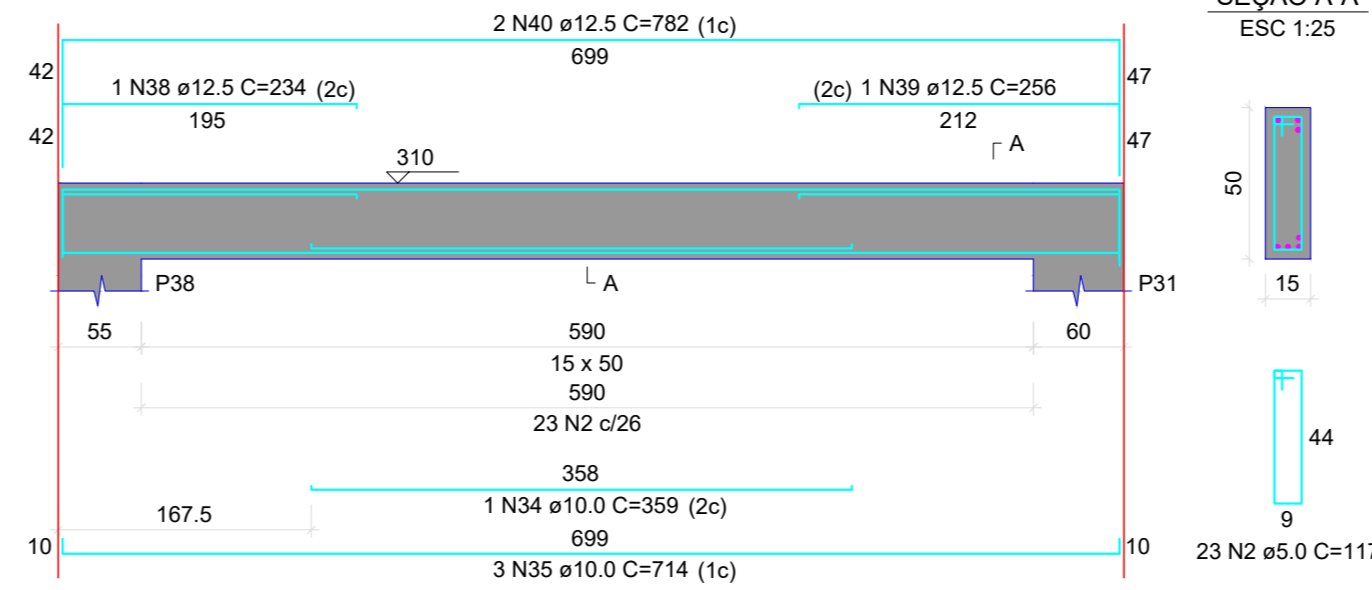
V15
ESC 1:50



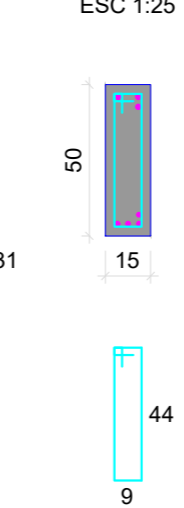
SEÇÃO A-A
ESC 1:25



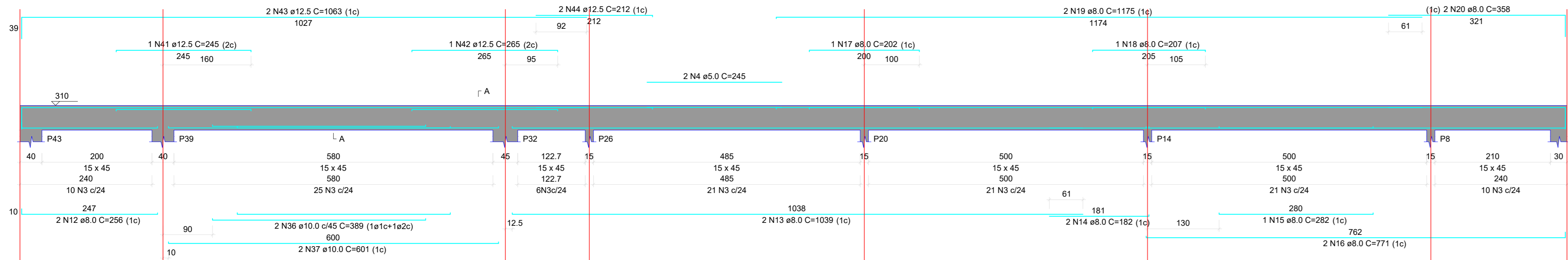
V16
ESC 1:50



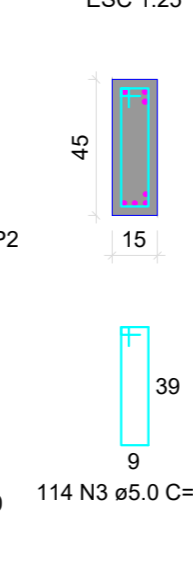
SEÇÃO A-A
ESC 1:25



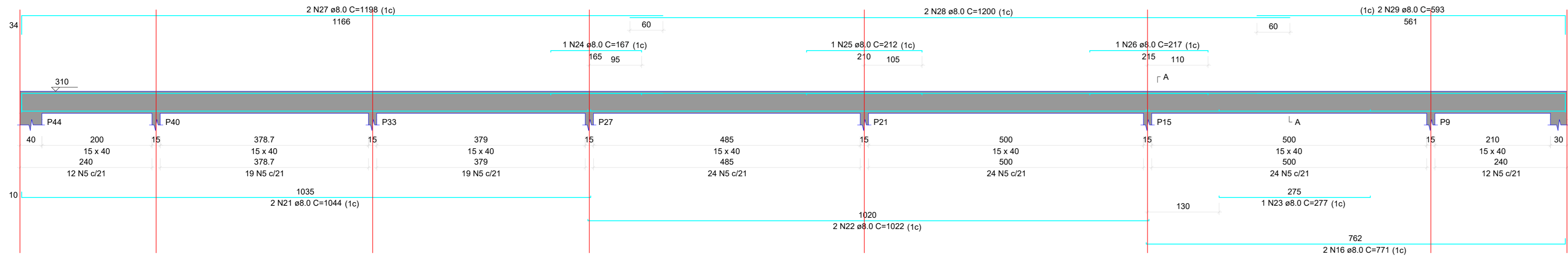
V17
ESC 1:50



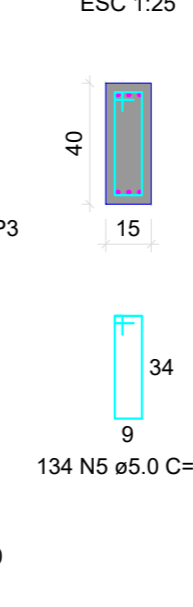
SEÇÃO A-A
ESC 1:25



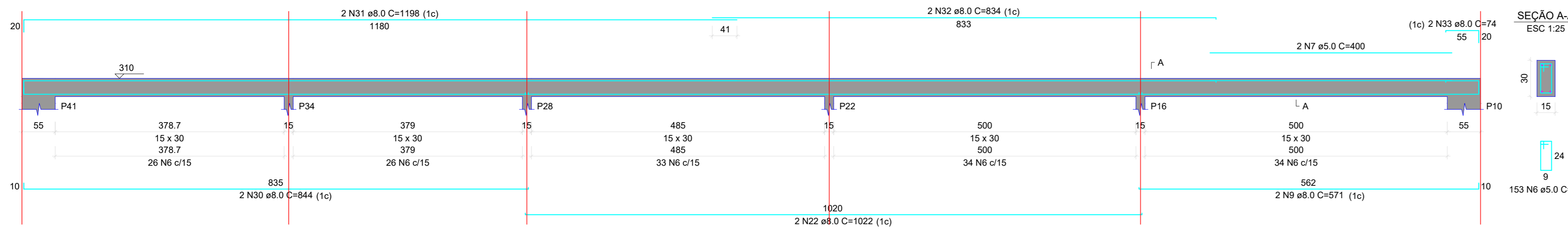
V18
ESC 1:50



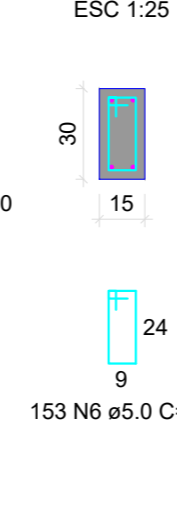
SEÇÃO A-A
ESC 1:25



V19
ESC 1:50



SEÇÃO A-A
ESC 1:25



RELAÇÃO DO AÇO

ÁÇO	N	DIAM (mm)	QUANT	C. UNIT (cm)	C. TOTAL (cm)
CA60	1	5.0	91	87	7917
	2	5.0	23	117	2691
	3	5.0	114	107	12198
	4	5.0	2	245	490
	5	5.0	134	97	12998
	6	5.0	153	77	11781
	7	5.0	2	400	800
CA50	8	8.0	2	1169	2338
	9	8.0	4	571	2284
	10	8.0	2	1198	2396
	11	8.0	2	610	1220
	12	8.0	2	266	532
	13	8.0	2	1039	2078
	14	8.0	2	182	364
	15	8.0	1	292	584
	16	8.0	4	771	3084
	17	8.0	1	202	404
	18	8.0	1	207	414
	19	8.0	2	1175	2350
	20	8.0	2	358	716
	21	8.0	2	1044	2088
	22	8.0	4	1022	4088
	23	8.0	1	277	554
	24	8.0	1	167	334
	25	8.0	1	212	424
	26	8.0	1	217	434
	27	8.0	2	1198	2396
	28	8.0	2	1200	2400
	29	8.0	2	593	1186
	30	8.0	2	844	1688
	31	8.0	2	1198	2396
	32	8.0	2	834	1668
	33	8.0	2	74	148
	34	10.0	1	359	718
	35	10.0	3	714	2142
	36	10.0	2	389	778
	37	10.0	2	601	1202
	38	12.5	1	234	468
	39	12.5	1	256	512
	40	12.5	2	782	1564
	41	12.5	1	245	490
	42	12.5	1	265	530
	43	12.5	2	1063	2126
	44	12.5	2	212	424

RESUMO DO AÇO

ÁÇO	DIAM (mm)	C. TOTAL (m)	PESO + 10% (kg)
CA50	8.0	369.6	160.4
	10.0	44.8	30.4
	12.5	51.1	54.2
CA60	5.0	488.9	82.9
PESO TOTAL (kg)			
CA50	245		
CA60	82.9		

Volume de concreto (C-25) = 6.11 m³
Área de forma = 97.10 m²

NOTA 01: ELEMENTOS ESTRUTURAIS COMO VIGAS, PILARES E LAJES DEVERÃO TER MUITA ATENÇÃO E CUIDADO NA MONTAGEM E TRAVENTO DAS FORMAS RESPEITANDO O ADEQUADO ESCORAMENTO E TRAVAMENTO DESTAS PEÇAS

NOTA 02: UTILIZAR CONCRETO DOSADO EM CENTRAL (USINADO) C/ FCK 30MPa PARA O RADIER E FCK 20MPa PARA OS DEMAIS ELEMENTOS; OS EXECUTORES DESTA OBRA DEVERÃO OBEDECER AOS CRITÉRIOS TÉCNICOS DEFINIDOS EM PROJETO ESTRUTURAL DE ENGENHARIA E SEGUIR AS ESPECIFICAÇÕES DESCRITAS EM NORMAS TÉCNICAS, TAIS COMO NBR6118 E NBR9120

NOTA 03: QUANTO A DESFORMA E CURA DE TODOS OS ELEMENTOS ESTRUTURAIS DEVERÁ SER RESPEITADA OS PERÍODOS (DIAS) ESTABELECIDOS NAS NORMAS TÉCNICAS VIGENTES DA ABNT.

NOTA 04: EM CASO DE INCIDÊNCIA ENTRE A ESCALA E A COTA, DEVERÁ SER RESPEITADA A DIMENSÃO EXPRESSA NA COTA

NOTA 05: ESSAS ORIENTAÇÕES TÉCNICAS CONFORME NOTA 01, 02, 03 E 4, VALERÃO PARA TODOS OS PROJETOS TÉCNICOS REFERENTE ÀS ESTRUTURAS DESTA OBRA, DEVERÃO SER CUMPRIDAS A RÍGIDA.

carimbos

carimbos

ALLAF TADEU CORDOVA
Crea/SC: 172.305-7
RESPONSÁVEL TÉCNICO

PREFEITURA MUNICIPAL DE BOCAINA DO SUL
CNPJ: 01.606.852/0001-90

PROJETO ESTRUTURAL

OBRA: CONSTRUÇÃO DE UM CENTRO DE EDUCAÇÃO INFANTIL

PRANCHA: EST 12/12

ÁREAS EM PROJETO: A=595,02 m²

ESPECIFICAÇÃO: VIGAS COBERTURA (2/2)

ENDEREÇO: Rua Aristides Roberto Assink - Centro - SN
BOCAINA DO SUL

ESQ: UNIDADE: DATA:

DIREITOS AUTORAIS E PROPRIEDADE INTELECTUAL RESERVADOS À PREFEITURA DE BOCAINA DO SUL. É VEDADA QUALQUER REPRODUÇÃO OU CÓPIA DESTA DOCUMENTO.