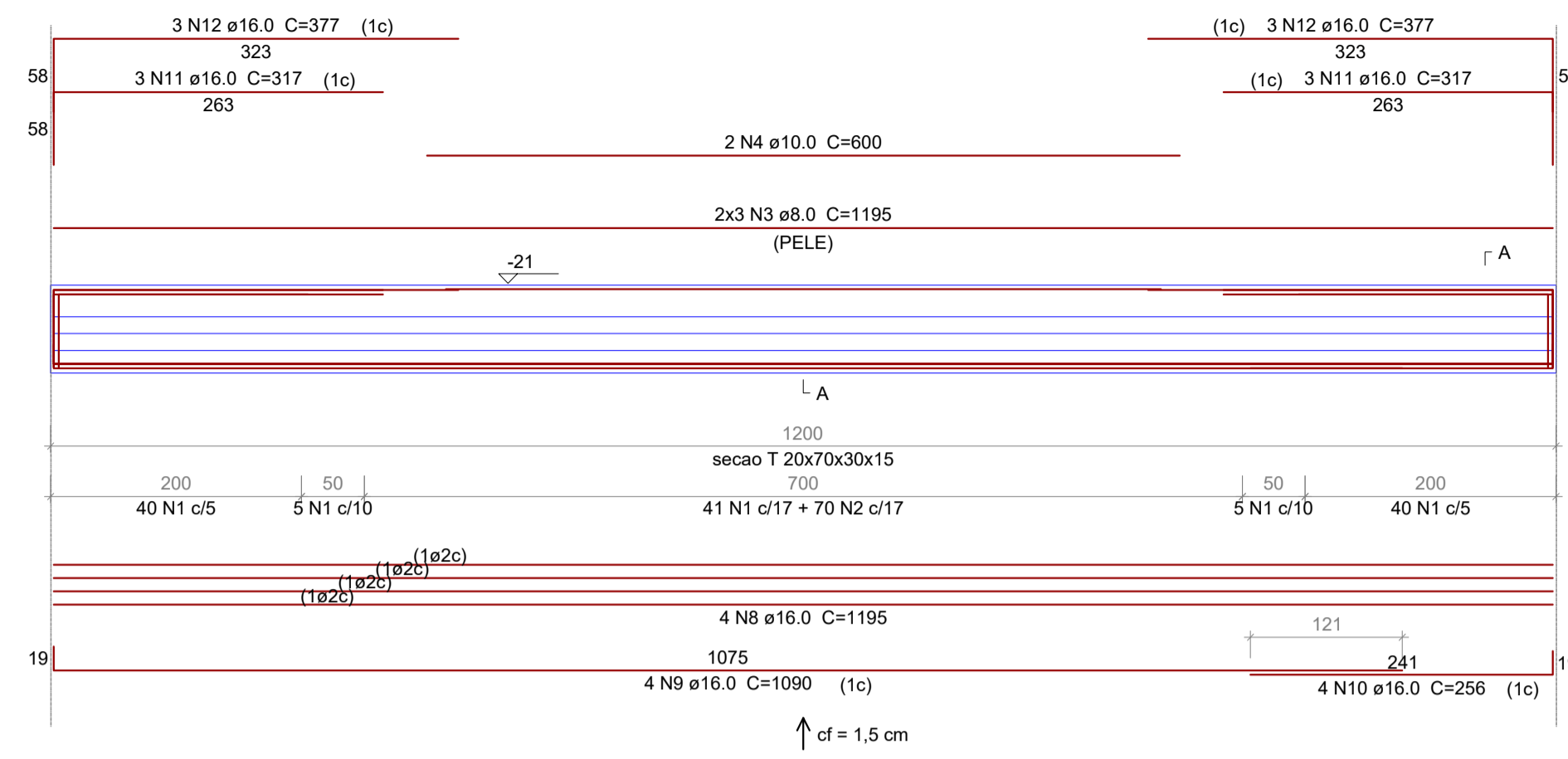


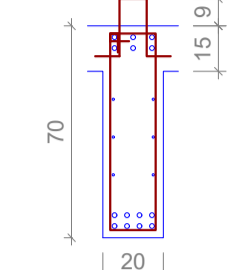
### V1 = V5

ESC 1:50



#### SEÇÃO A-A

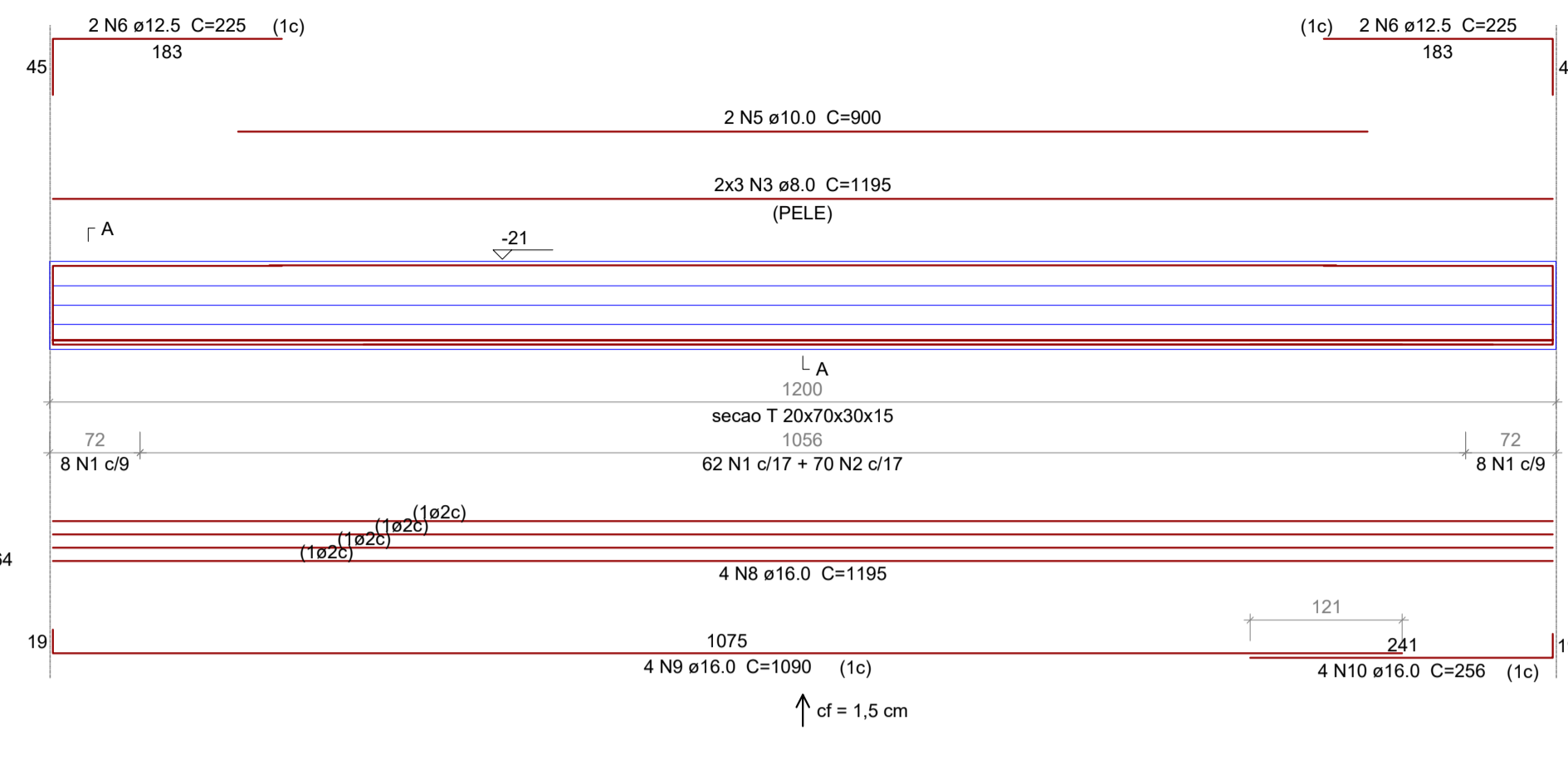
ESC 1:25



As costura 1,7 cm2/m

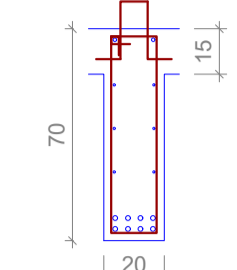
### V2 = V4

ESC 1:50



#### SEÇÃO A-A

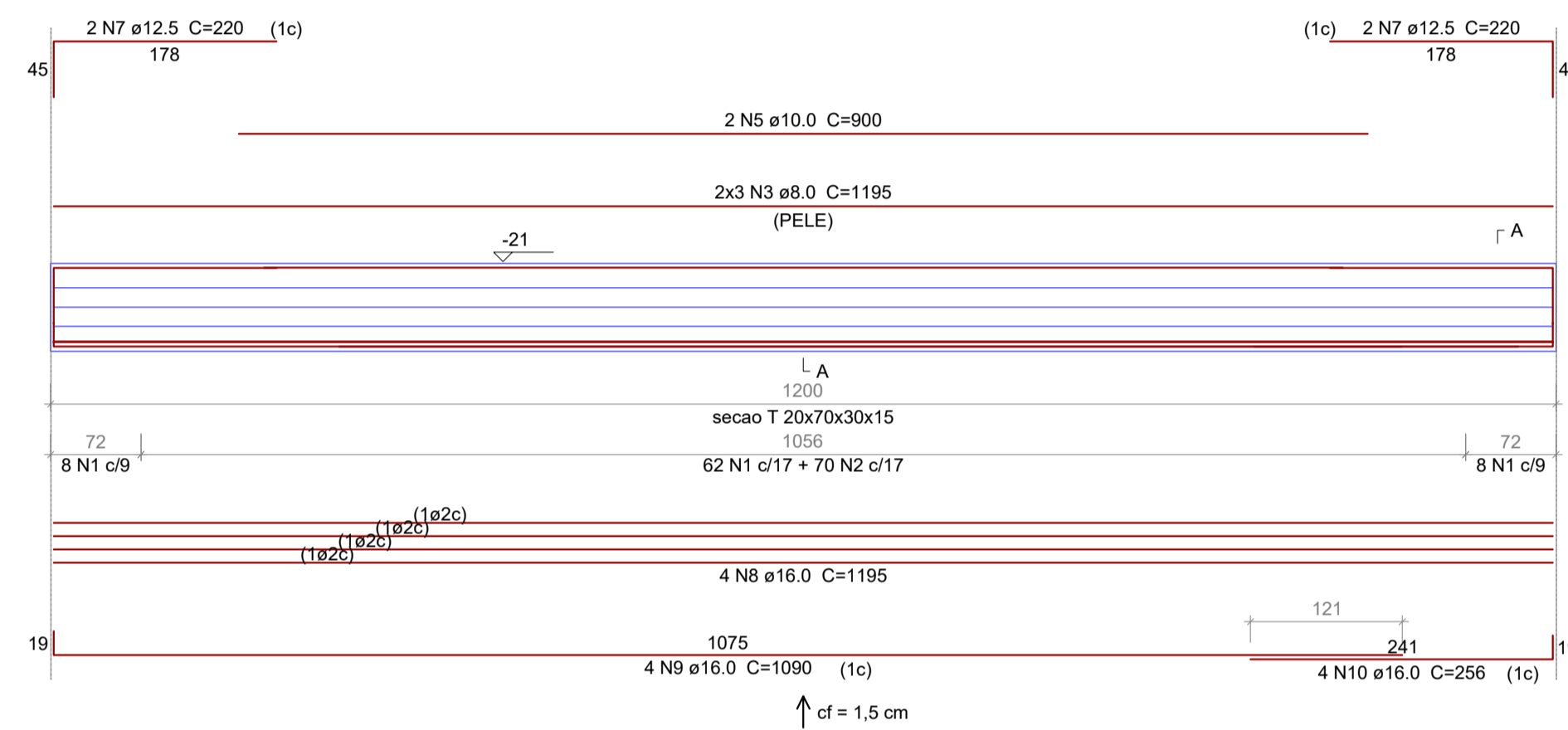
ESC 1:25



As costura 1,5 cm2/m

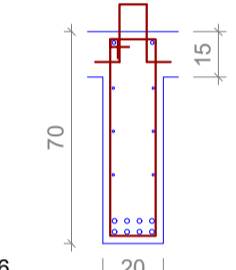
### V3

ESC 1:50



#### SEÇÃO A-A

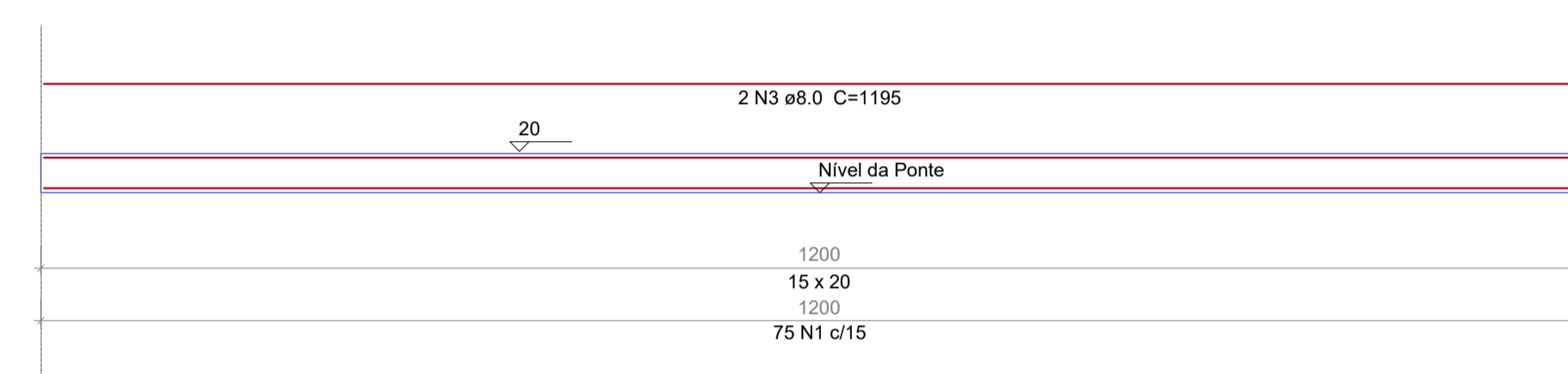
ESC 1:25



As costura 1,5 cm2/m

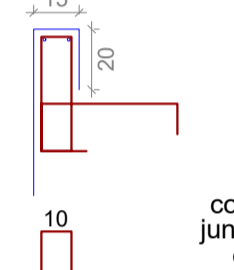
### GUARDA RODAS

ESC 1:50



#### SEÇÃO A-A

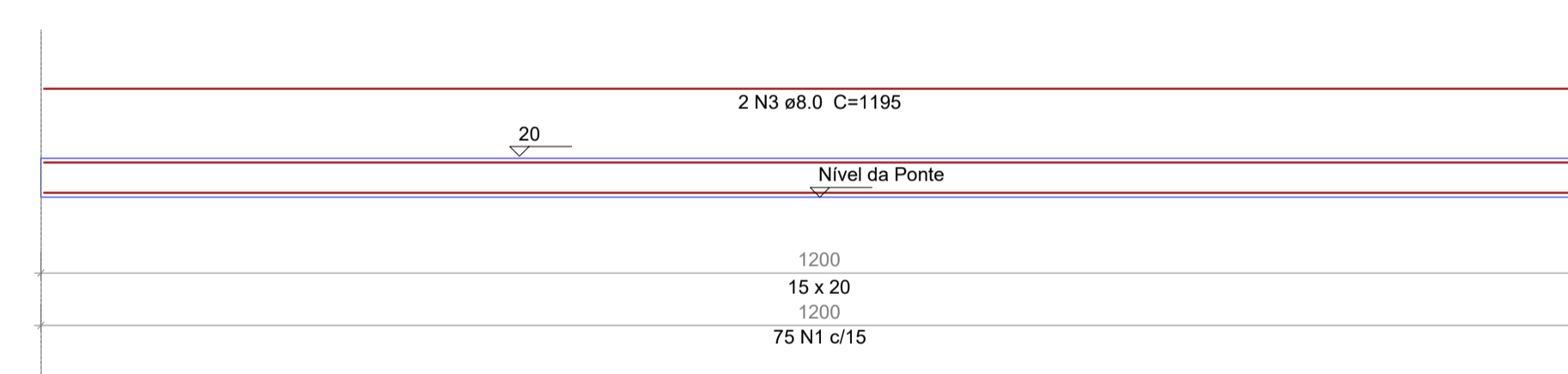
ESC 1:25



Estribos contabilizados juntamente com o tabuleiro

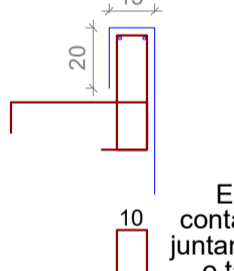
### GUARDA RODAS

ESC 1:50



#### SEÇÃO A-A

ESC 1:25



Estribos contabilizados juntamente com o tabuleiro



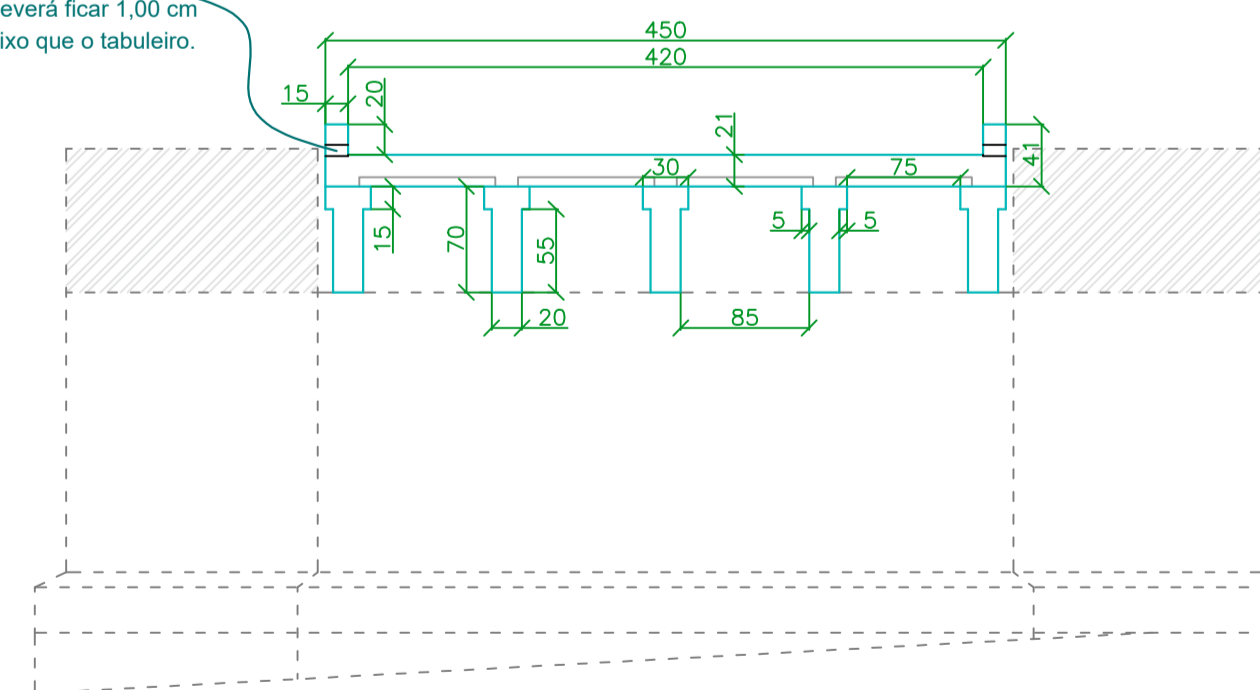
Vigas			
Nome	Seção (cm)	Elevação (cm)	Nível (cm)
V1	T 20x70x30x15	-20	-20
V2	T 20x70x30x15	-20	-20
V3	T 20x70x30x15	-20	-20
V4	T 20x70x30x15	-20	-20
V5	T 20x70x30x15	-20	-20

Características dos materiais		
Elemento	fck (kgf/cm²)	Ecs (kgf/cm³)
Vigas	300	260716
Lajes	300	260716

### Formas das Vigas

escala 1:50

Incluir três repetições em cada lado de tubos PVC de Ø 75 cm para escoamento da água. Deverá ficar 1,00 cm mais baixo que o tabuleiro.



Escala: 1 / 50

### Relação do aço

AÇO	N	DIAM	Q	UNIT (cm)	C.TOTAL (cm)
CA60	1	5.0	496	172	85312
CA50	2	6.3	350	64	22400
	3	8.0	34	1195	40630
	4	10.0	4	600	2400
	5	10.0	6	900	5400
	6	12.5	8	225	1800
	7	12.5	4	220	880
	8	16.0	20	1195	23900
	9	16.0	20	1090	21800
	10	16.0	20	256	5120
	11	16.0	12	317	3804
	12	16.0	12	377	4524

### Resumo do aço

AÇO	DIAM	C.TOTAL (m)	PESO + 10 % (kg)
CA50	6.3	224.0	60.4
	8.0	406.3	176.5
	10.0	78.0	52.9
	12.5	26.8	26.4
	16.0	591.5	1026.7
CA60	5.0	853.1	144.5
PESO TOTAL			
CA50		1344.9	
CA60		144.5	

Vol. de concreto total (C-30) (+5% de perdas) = 10.5 m³  
Área de forma total = 126.84 m²  
Obs.: Deverá ser executada uma contra flecha de 1,5 cm no centro da viga.

Aprovações:

João Eduardo Della Justina  
PREFEITO

Allaf Tadeu Cordova  
RESPONSÁVEL TÉCNICO

PREFEITURA MUNICIPAL DE BOCAINA DO SUL

PONTE NA LOCALIDADE DE CAMPINAS

VIGAS, FORMAS E DETALHES

PREFEITO  
João Eduardo Della Justina

DATA  
08/03/2023

ESCALAS  
Indicadas

RESPONSÁVEL TÉCNICO  
Eng. Allaf Tadeu Cordova

CREA/SC n°  
172305-7

PRANCHA  
05/06

