

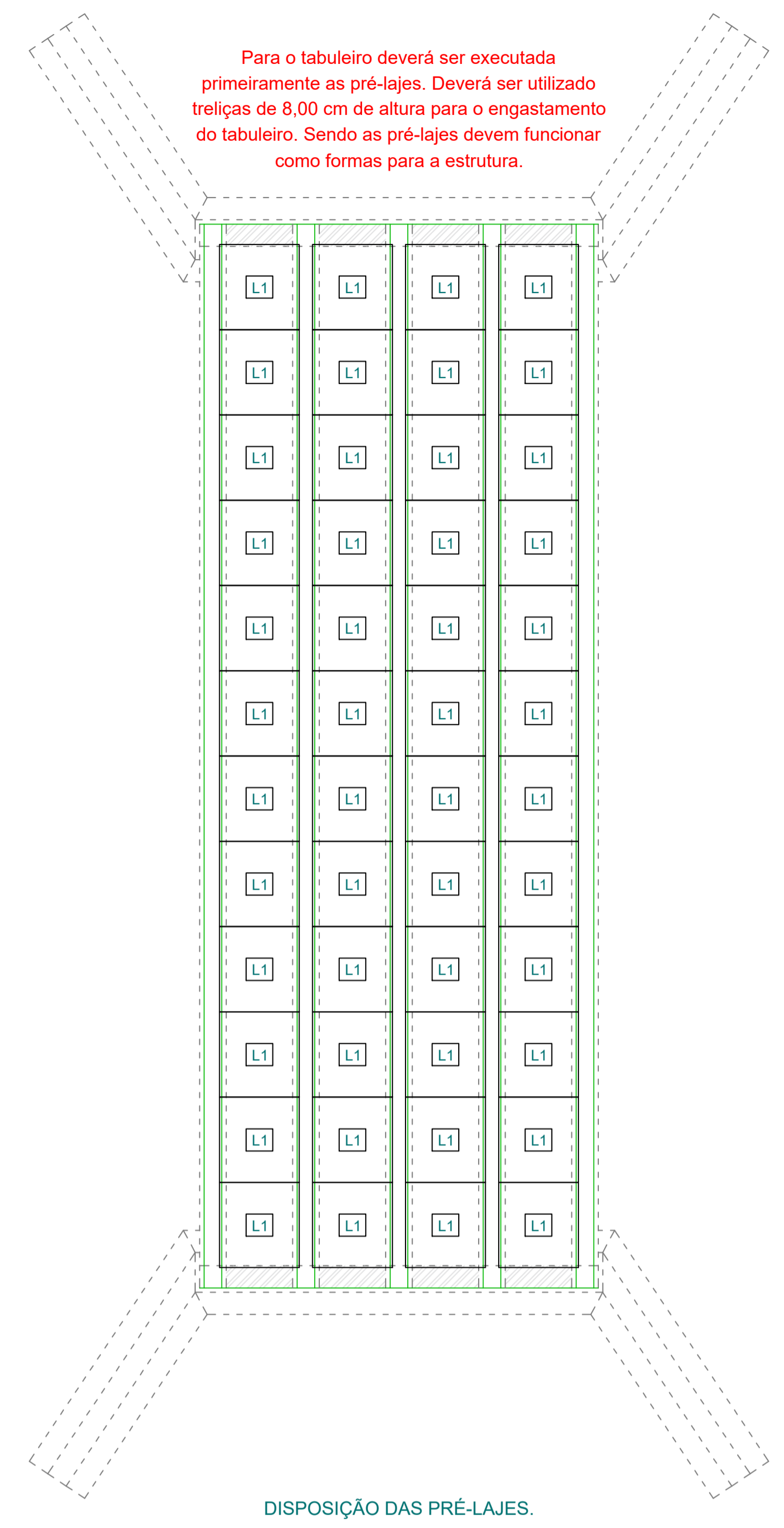
### Relação do aço

Positivos X		Positivos Y			
Negativos X		Negativos Y			
AÇO	N	DIAM	Q	UNIT (cm)	C.TOTAL (cm)
CA50	1	6.3	120	160	19200
	2	8.0	158	84	13272
	3	8.0	237	124	29388
	4	8.0	29	1195	34655
	5	10.0	80	445	35600
	6	10.0	30	1195	35850

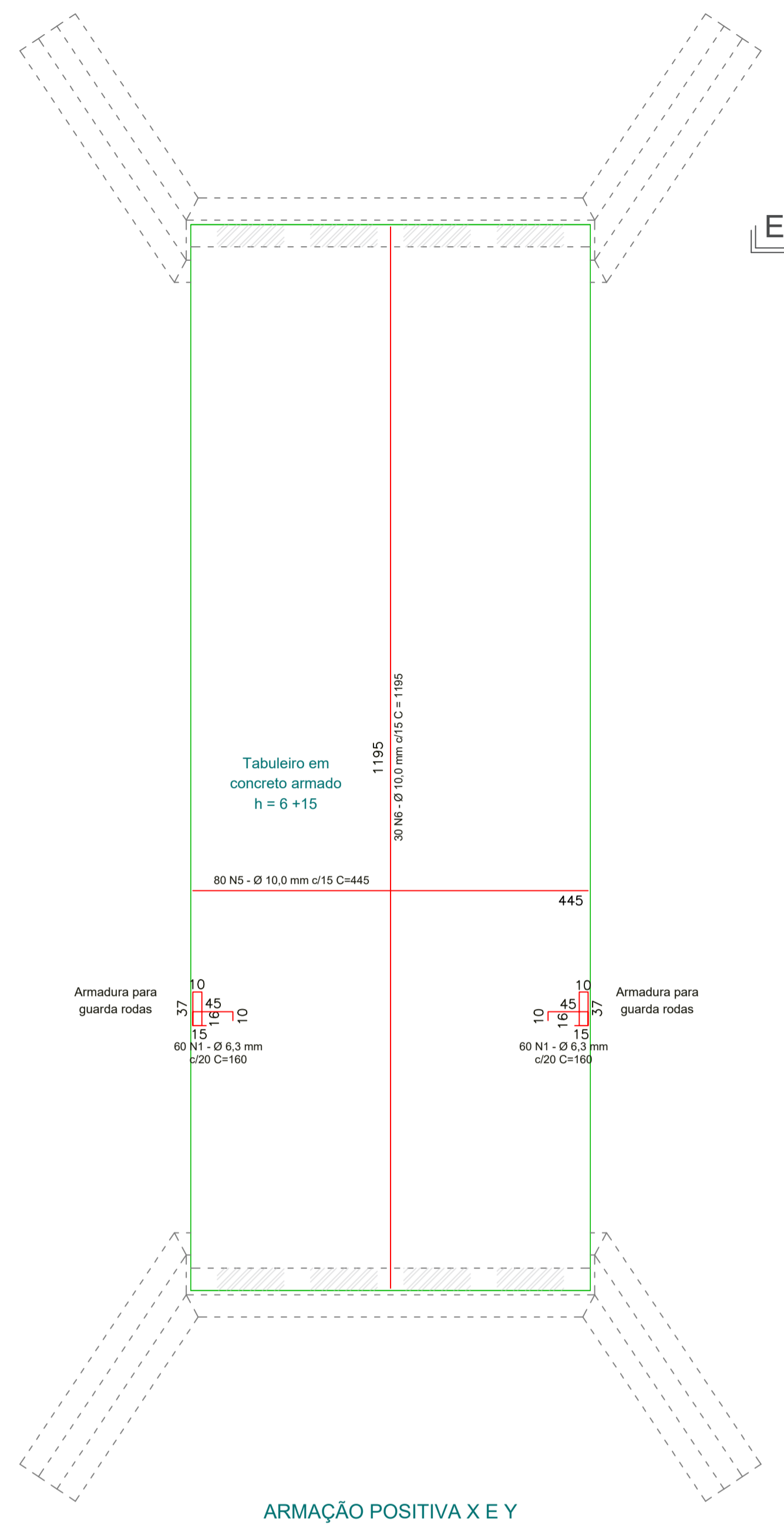
### Resumo do aço

AÇO	DIAM	C.TOTAL (m)	PESO + 10 % (kg)
CA50	6.3	192.0	51.7
	8.0	773.1	335.9
	10.0	714.5	484.9
<b>PESO TOTAL</b>			
CA50		872.5	

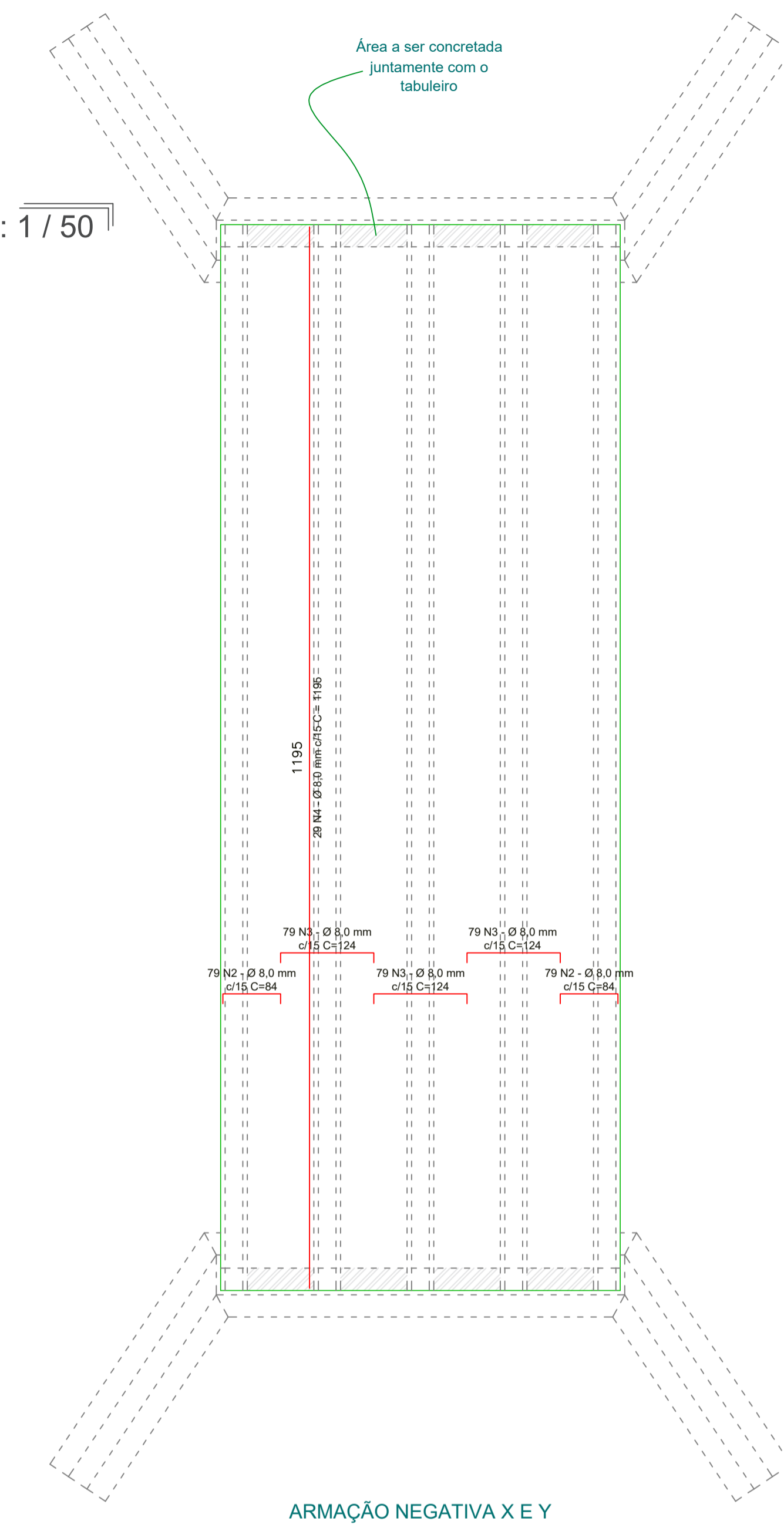
Vol. de concreto total (C-30) + (5% de perdas) = 11.36 m³  
 Área de formas contabilizadas nas vigas e pré-lajes.  
 Formas dos fechamentos sobre as cabeceiras e guarda rodas contabilizadas junto com as vigas.



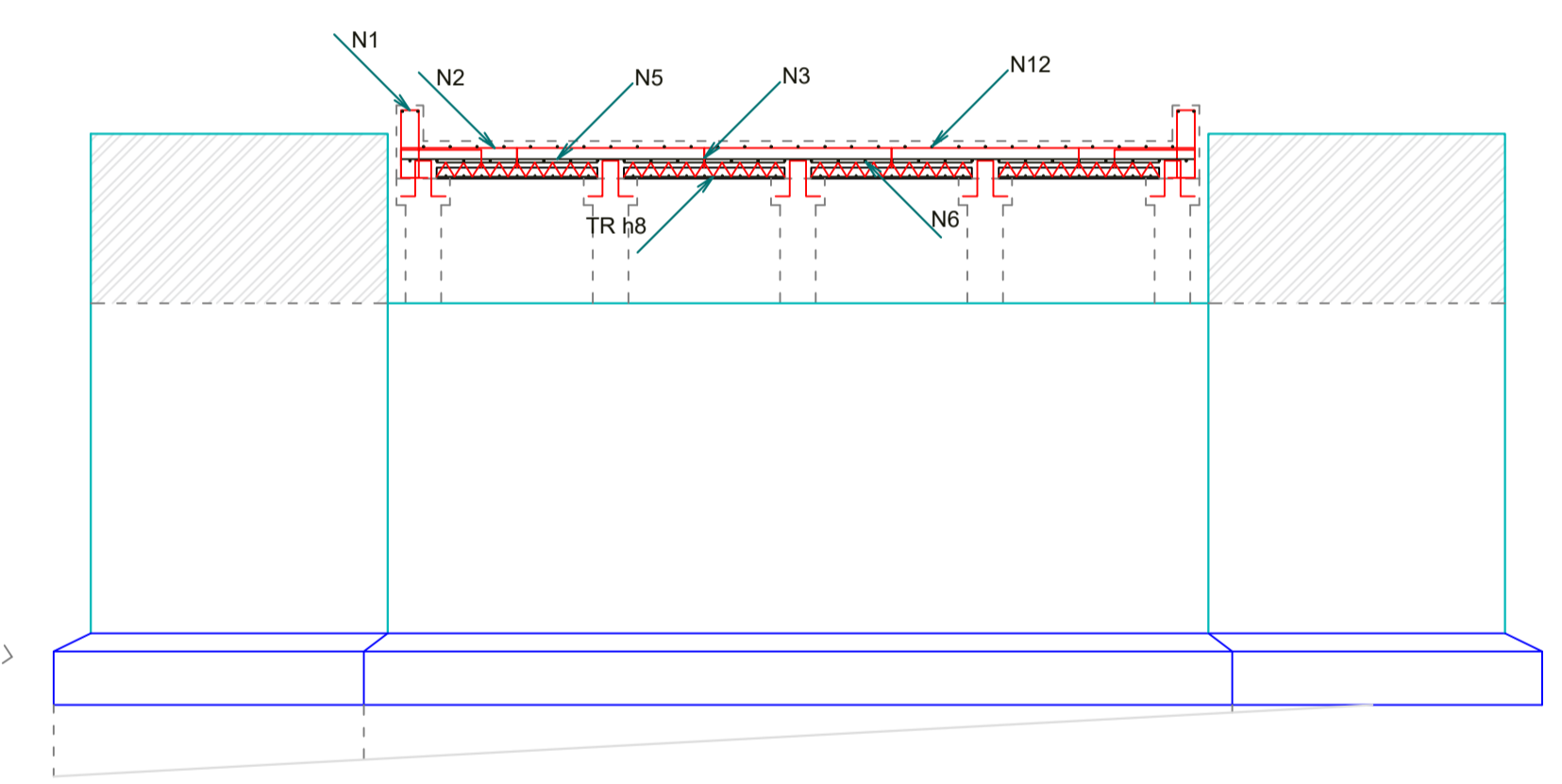
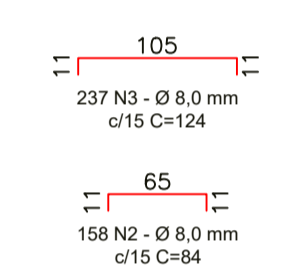
DISPOSIÇÃO DAS PRÉ-LAJES.



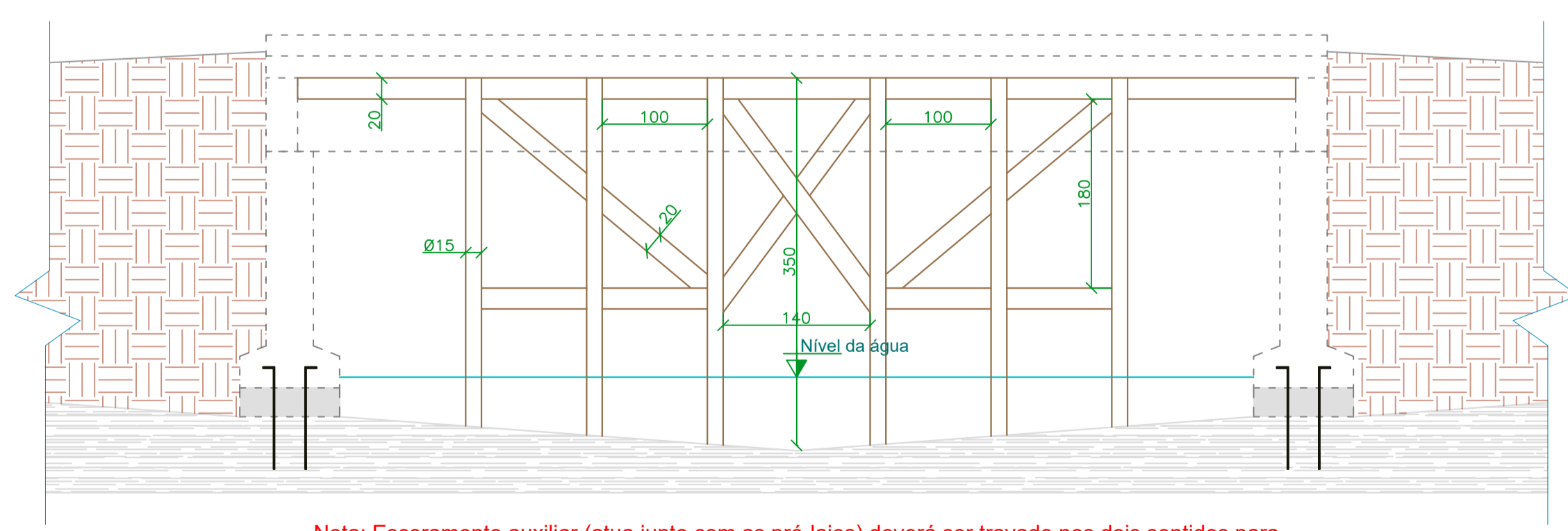
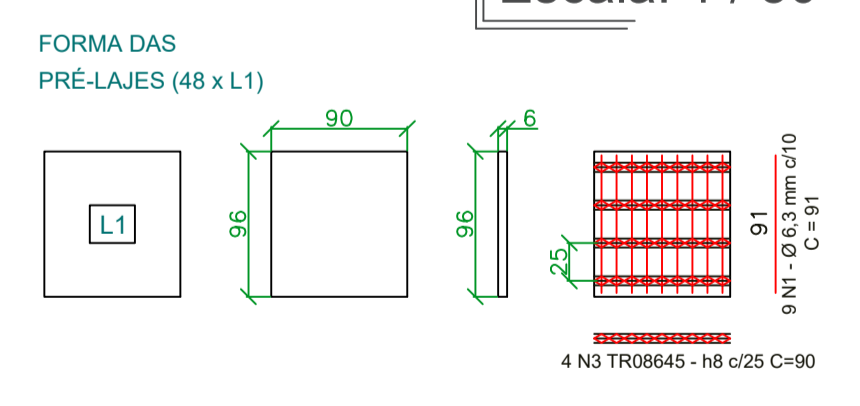
ARMAÇÃO POSITIVA X E Y



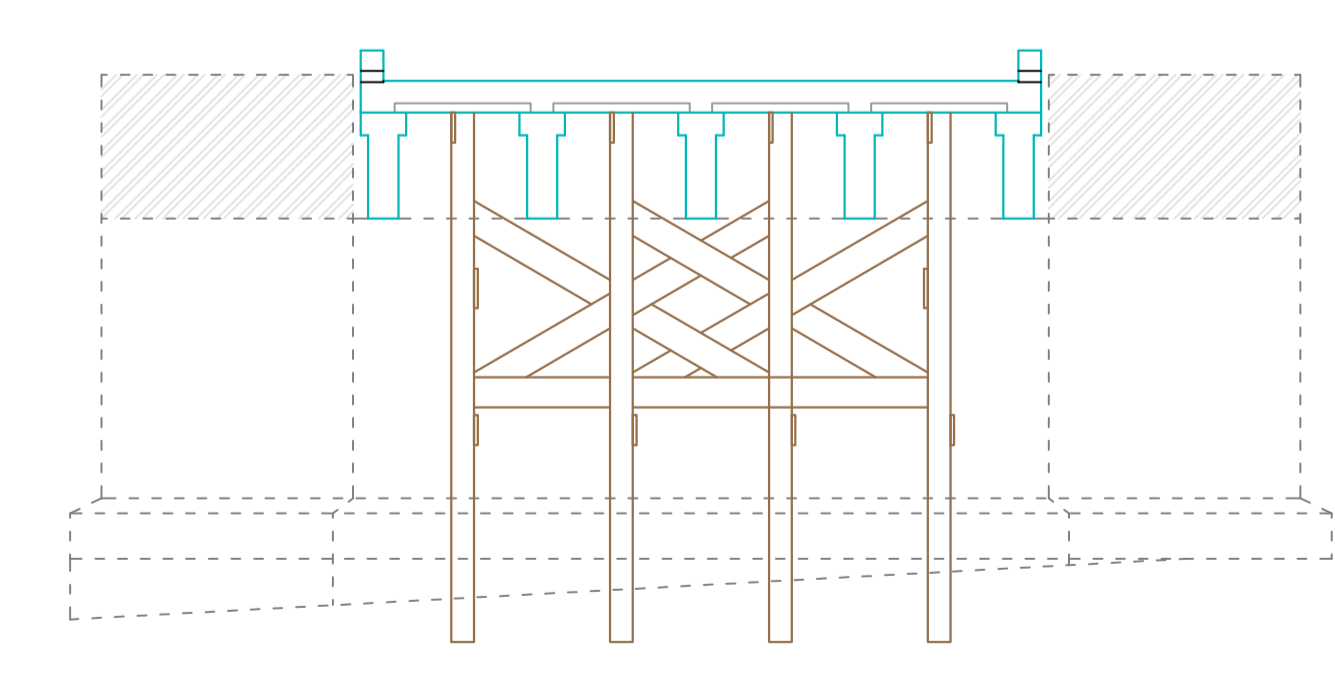
ARMAÇÃO NEGATIVA X E Y



### Escala: 1 / 50



Nota: Escoramento auxiliar (atua junto com as pré-lajes) deverá ser travado nos dois sentidos para garantir que a força da água não gere deslocamentos. Poderá ser utilizadas pedras do próprio rio, uma vez que há pedras no local grandes o suficiente.



### Relação do aço

AÇO	N	DIAM	Q	UNIT (cm)	C.TOTAL (cm)
CA50	1	6.3	432	91	39312
	3	6.0, 4.2, 5.0	192	90	17280

### Resumo do aço

AÇO	DIAM	C.TOTAL (m)	PESO + 10 % (kg)
CA50	6.3	393.1	105.9
	TR h8	172.8	139.7
<b>PESO TOTAL</b>			
CA50		245.6	

Vol. de concreto total (C-25) = 2,61 m³  
 Área de forma total (Utilizar 4x) = 16,00 m²

Aprovações:

João Eduardo Della Justina  
PREFEITO

Allaf Tadeu Cordova  
RESPONSÁVEL TÉCNICO

PREFEITURA MUNICIPAL DE BOCAINA DO SUL

PONTE NA LOCALIDADE DE CAMPINAS

TABULEIRO DA PONTE E DETALHES



PREFEITO João Eduardo Della Justina	DATA 08/03/2023	ESCALAS Indicadas
RESPONSÁVEL TÉCNICO Eng. Allaf Tadeu Cordova	CREA/SC n° 172305-7	PRANCHA 06/06