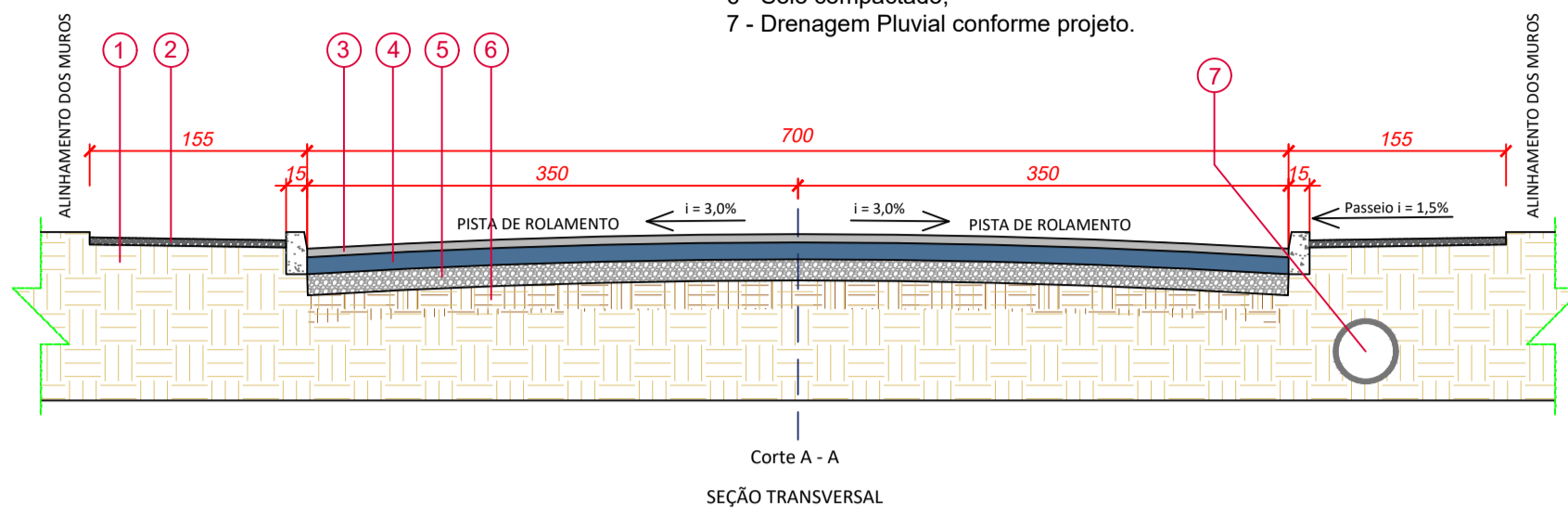


SEÇÃO TIPO PAVIMENTAÇÃO

Av. Henrique Assink
Escala: 1/50

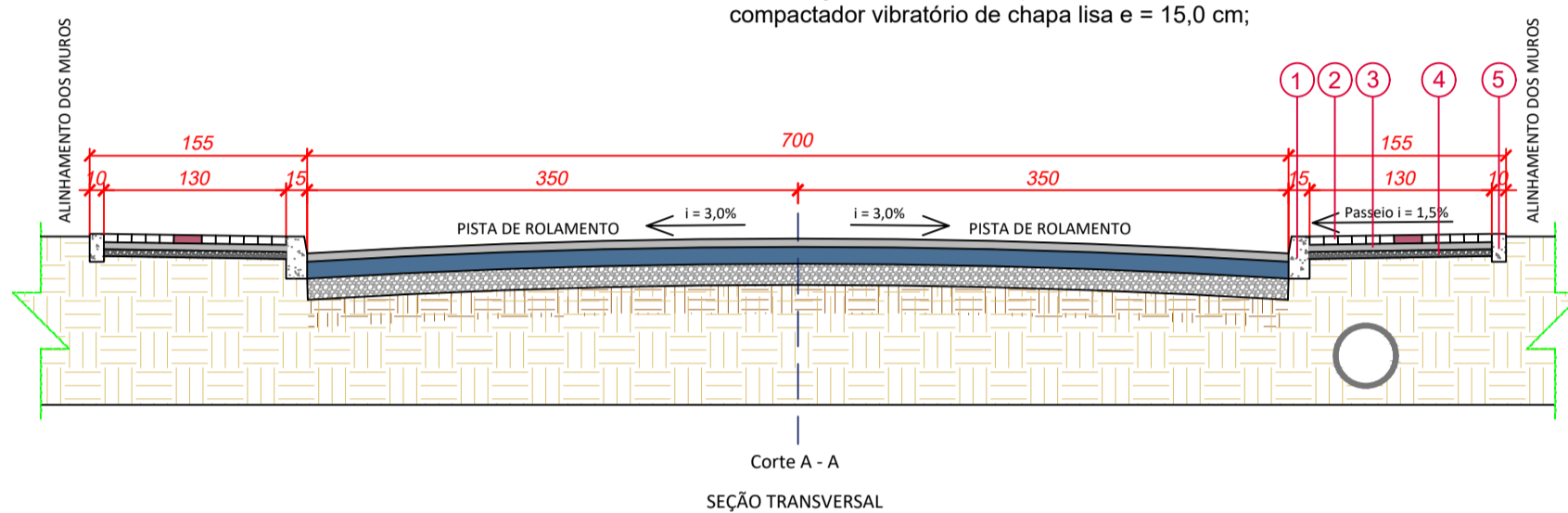
- 1 - Reaterro para passeio e solo compactado;
- 2 - Camada de pedra brita n. 2 e = 5 cm;
- 3 - Revestimento em CBUQ e = 6,0 cm;
- 4 - Base compactada molhada com rolo compactador vibratório de chapa lisa e = 12,0 cm;
- 5 - Reforço do Subleito compactado com rolo compactador vibratório de chapa lisa e = 15,0 cm;
- 6 - Solo compactado;
- 7 - Drenagem Pluvial conforme projeto.



SEÇÃO TIPO PAVIMENTAÇÃO

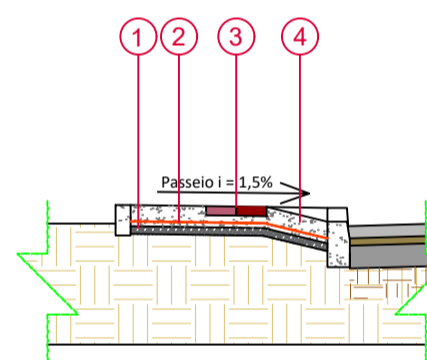
Av. Henrique Assink
Escala: 1/50

- 1 - Meio fio
- 2 - Passeio em paver e = 6 cm
- 3 - Camada de pó de brita e = 5 cm
- 4 - Camada de pedra brita n. 2 e = 5 cm
- 5 - Viga de travamento
- 3 - Revestimento em CBUQ e = 6,0 cm;
- 4 - Base compactada molhada com rolo compactador vibratório de chapa lisa e = 12,0 cm;
- 5 - Reforço do Subleito compactado com rolo compactador vibratório de chapa lisa e = 15,0 cm;



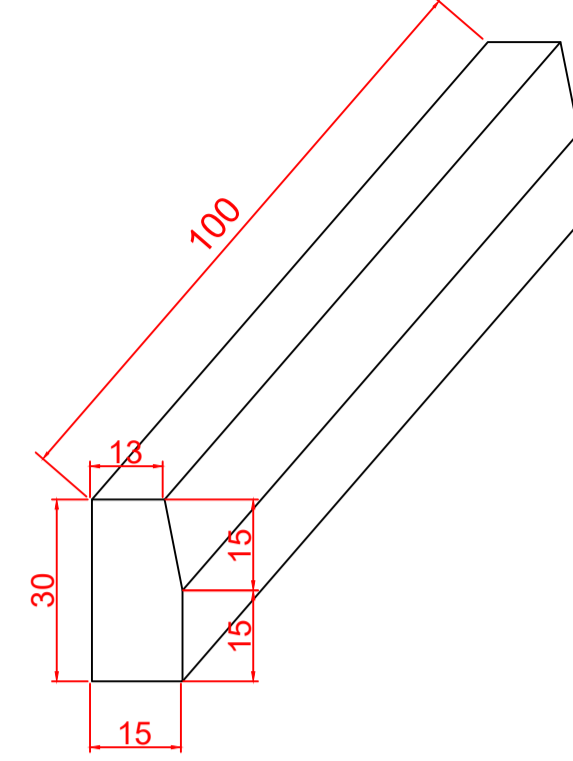
DETALHE DE ENTRADA DE VEÍCULOS PESADOS

Escala: 1/50



- 1 - Camada de pedra brita n. 2 e = 5 cm;
- 2 - Malha armada in loco 10 x 10 Ø 8,0mm, inclusive acompanhando o caimento da entrada de veículos;
- 3 - Guia direcional e Guia Alerta;
- 4 - Camada de concreto de 8,00 cm + 6,00 cm para preenchimento.

detalhe Meio-fio em concreto FCK = 25MPA



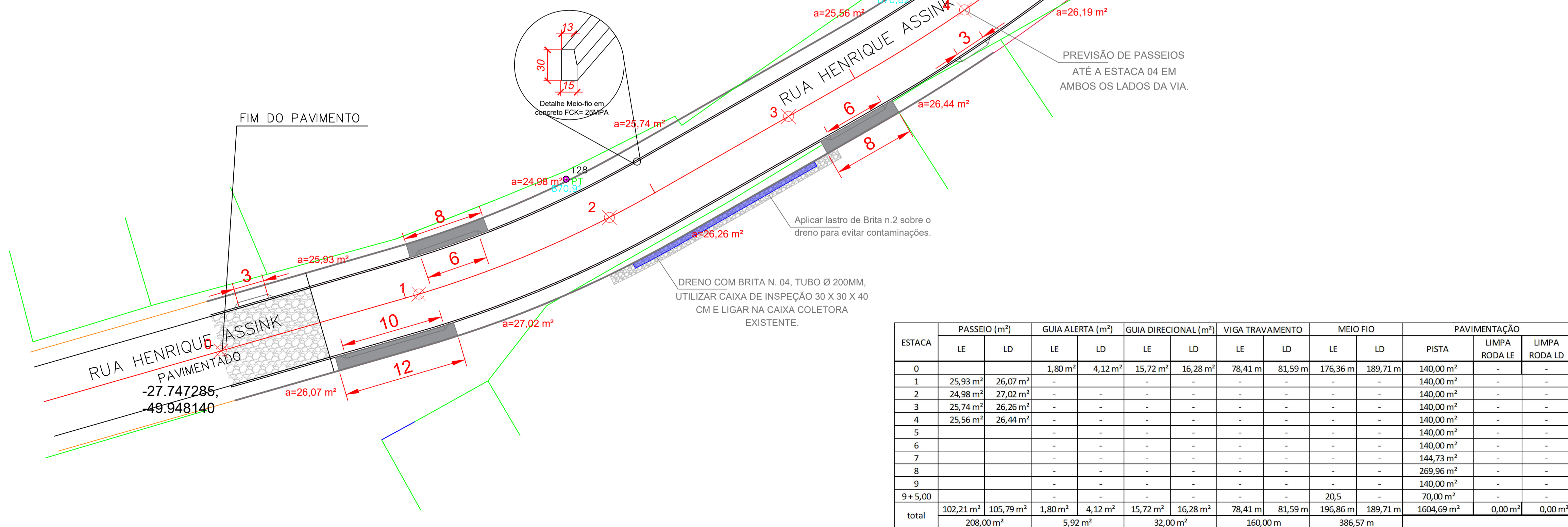
Escala: 1:250



Área sujeita a receber reforço do subleito, com possibilidade de escavações, estes serviços deverão ser executados pela prefeitura de Bocaina do Sul.

Neste local, e no outro lado da via, previsão de rebaixe de meio-fio para futura faixa de segurança.

LEGENDA	
✕	ESTACA
□	CAIXA CONSTRUIR
■	CAIXA EXISTENTE
◻	CAIXA EXIST. À CONCLUIR
—	DRENAGEM À EXECUTAR
—	DRENAGEM EXISTENTE
—	DRENAGEM À REMOVER
●	POSTE
—	ENTRADA DE GARAGEM
—	DIVISA DE TERRENO
—	VIGA DE TRAVAMENTO
—	MEIO FIO



ESTACA	PASSEIO (m²)		GUIA ALERTA (m²)		GUIA DIRECIONAL (m²)		VIGA TRAVAMENTO		MEIO FIO			PAVIMENTAÇÃO		
	LE	LD	LE	LD	LE	LD	LE	LD	LE	LD	PISTA	LIMPA RODA LE	LIMPA RODA LD	
0			1,80 m²	4,12 m²	15,72 m²	16,28 m²	78,41 m	81,59 m	176,36 m	189,71 m	140,00 m²	-	-	
1	25,93 m²	26,07 m²	-	-	-	-	-	-	-	-	140,00 m²	-	-	
2	24,98 m²	27,02 m²	-	-	-	-	-	-	-	-	140,00 m²	-	-	
3	25,74 m²	26,26 m²	-	-	-	-	-	-	-	-	140,00 m²	-	-	
4	25,56 m²	26,44 m²	-	-	-	-	-	-	-	-	140,00 m²	-	-	
5			-	-	-	-	-	-	-	-	140,00 m²	-	-	
6			-	-	-	-	-	-	-	-	140,00 m²	-	-	
7			-	-	-	-	-	-	-	-	144,73 m²	-	-	
8			-	-	-	-	-	-	-	-	269,96 m²	-	-	
9			-	-	-	-	-	-	-	-	140,00 m²	-	-	
9+5,00			-	-	-	-	-	-	20,5	-	70,00 m²	-	-	
total	102,21 m²	105,79 m²	1,80 m²	4,12 m²	15,72 m²	16,28 m²	78,41 m	81,59 m	196,86 m	189,71 m	1604,69 m²	0,00 m²	0,00 m²	
		208,00 m²		5,92 m²		32,00 m²		160,00 m		386,57 m				

Aprovações:

João Eduardo Della Justina
PREFEITO

Thiago Rocha Karnopp
RESPONSÁVEL TÉCNICO



PREFEITURA MUNICIPAL DE BOCAINA DO SUL		
PAVIMENTAÇÃO (AV. HENRIQUE ASSINK)		
PROJETO GEOMÉTRICO		
PREFEITO João Eduardo Della Justina	DATA 17/05/2024	ESCALAS Indicadas
RESPONSÁVEL TÉCNICO Eng. Thiago Rocha Karnopp	CREA/SC nº 163030-6	PRANCHA 03/06